



UNIONE EUROPEA



REPUBBLICA ITALIANA



REGIONE AUTÓNOMA DE SARDIGNA
REGIONE AUTONOMA DELLA SARDEGNA

Village nuragique de Su Nuraxi

Patrimonio culturale
SARDEGNA Virtual Archaeology



■ Vase-fourneau

Le vase-fourneau est un récipient qui peut avoir différentes formes, une sorte de support pour un autre récipient en céramique que l'on plaçait à l'intérieur. Il s'agit d'une forme de vaisselle protohistorique utilisée entre le Bronze Récent et l'Âge du Fer, caractérisée par un fond épais, rehaussée au niveau d'un talon ou d'un pied en anneau, parfois munie d'un manche, avec des appendices inclinés fixés sur la paroi interne du vase, pour mieux soutenir le récipient supérieur. Dans les villages nuragiques, son utilisation est attestée dans le contexte domestique, comme base de cuisson ou de réchauffage des aliments, à proximité des foyers et les plaques de cuisson au contact direct de la braise, où il a souvent été découvert mélangé à de la cendre et à du charbon. À l'intérieur de la cavité *c* de la hutte 135 du village de Barumini, avec d'autres vases, du charbon et de la cendre ainsi que des restes d'animaux, on a découvert un exemplaire de vase-fourneau (fig. 1, 2, 3, 4), en forme de calotte avec un bord retourné vers l'extérieur, deux anses en anneau opposées fixées du bord à l'expansion maximale. Trois appendices, aujourd'hui brisés, étaient fixés sur le bord et décorés d'un motif central à côte en relief, qui continue à l'extérieur sur l'anse. Il contenait des fragments de bois de cerf.

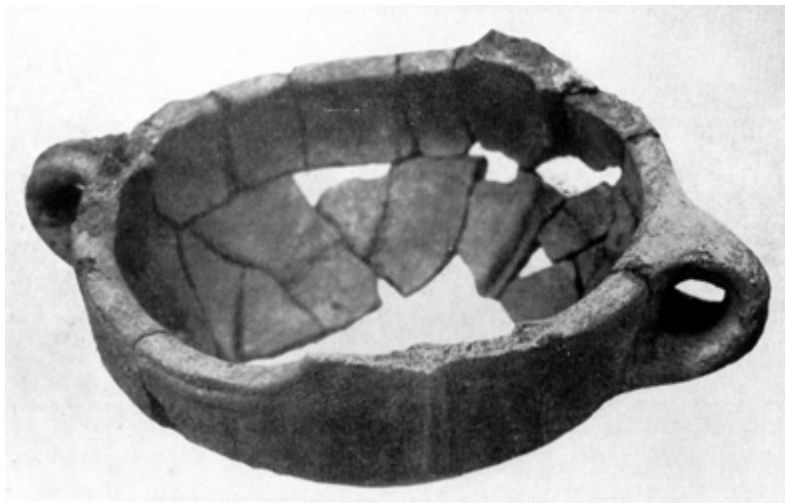


Fig. 1 - Su Nuraxi, vases-fourneaux découverts dans la salle 135 (Lilliu 1955, tab. LXXII).

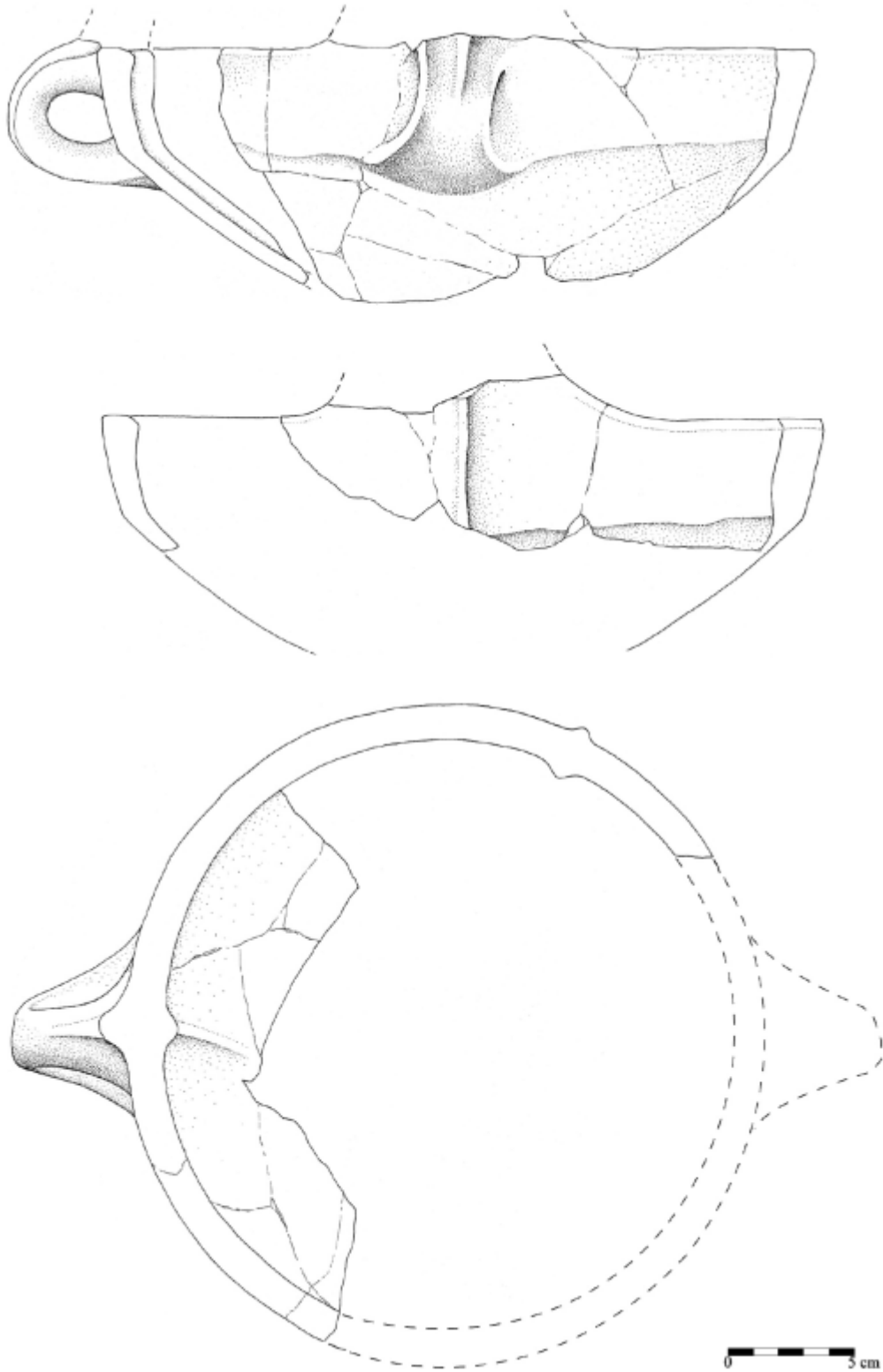


Fig. 2, 3, 4 - Zone archéologique de Su Nuraxi, vase-fourneau découvert dans la salle 135 (Paglietti 2011, fig. 4).

La pièce se trouve actuellement au pôle d'exposition de Casa Zapata de Barumini.

■ Crédits

Approfondissement édité par Dr. Emanuela Atzeni

■ Bibliographie

CAMPUS F., LEONELLI V., *La tipologia della ceramica nuragica. Il materiale edito*, Viterbo 2000, pp. 742-745.

LILLIU G., *Il nuraghe di Barumini e la stratigrafia nuragica*, in *Studi Sardi*, XXII-XXIII, 1955, pp. 444-445, tav. LXXII.

PAGLIETTI G., *Analisi del corredo ceramico dei pozzetti della capanna 135 di Su Nuraxi (Barumini, Cagliari)*, in *Rivista di Scienze Preistoriche*, LXI, 2011, pp. 215-230.





UNIONE EUROPEA



REPUBBLICA ITALIANA



REGIONE AUTÒNOMA DE SARDIGNA
REGIONE AUTONOMA DELLA SARDEGNA

La Sardegna cresce con l'Europa



UNIONE EUROPEA

Progetto cofinanziato dall'Unione Europea
Programma Operativo FESR 2007-2013

FESR - Fondo Europeo di Sviluppo Regionale - Asse I, Linea di Attività 1.2.3.a