



UNIONE EUROPEA



REPUBBLICA ITALIANA



REGIONE AUTÓNOMA DE SARDIGNA
REGIONE AUTONOMA DELLA SARDEGNA

Tombe des géants de Thomes

Patrimonio culturale
SARDEGNA Virtual Archaeology



■ Balance en bronze (Dudurri)

Une balance en bronze avec une tige et une chaînette de suspension a été découverte à Dudurri sur le territoire de Dorgali (fig. 1).



Fig. 1 - Balance en bronze provenant de Dudurri-Dorgali
(<http://www.museoarcheologicodorgali.it/wp/wp-content/uploads/2014/09/12.png>).

La petite balance de la période Romaine–impériale appartient aux collections du musée archéologique de Dorgali. Elle date de la période comprise entre les II^e-VI^e et le VII^e siècle de notre ère. Finement travaillée, elle est considérée comme un des exemplaires les mieux conservés de Sardaigne.

Il s'agit d'une balance à un seul plateau suspendue moyennant plusieurs chaînettes à une extrémité de la tige de pesage (fig. 2). Les objets à peser étaient posés suivant les cas sur le plateau ou suspendus à un crochet fixé à un disque au niveau du plateau, à son tour bloqué par des chaînettes plus courtes à l'extrémité de la tige, à proximité de laquelle étaient fixés un ou deux crochets qui servaient à déplacer l'équilibre de la balance et par

conséquent à en réduire ou à en augmenter la portée. La portée des balances romaines était sans doute identique à celle des balances modernes (10-150 kg).



Fig. 2 - Balance romaine provenant de l'*Antiquarium* Ostiense
(<http://www.beniculturali.it/mibac/multimedia/MiBAC/minisiti/alimentazione/foto/big/106.jpg>).

Malheureusement, les découvertes analogues ne sont pas très courantes en Sardaigne : parmi les rares exemplaires connus, rappelons la balance en bronze avec tige, crochet, chaînette de suspension et poids découverte hors contexte à Baddeunna sur le territoire de Pattada (fig. 3), la petite balance en bronze avec crochet de suspension et chaînettes de suspension pour le plateau, dont il ne reste que quelques éléments (fig. 4), découverte dans une tombe à chambre de la nécropole est de Balai ou du Scoglio Lungo (utilisée du 1^{er} aux VI^e-VII^e siècles ap. J.-C.) de *Turris Libissonis* (l'actuelle Portotorres), et un plateau en bronze faisant partie d'une balance romaine découverte sur le territoire de Viddalba.



Fig. 3 - Balance en bronze découverte à Baddeunna-Pattada (BONINU 1986, fig. 216, p. 151).

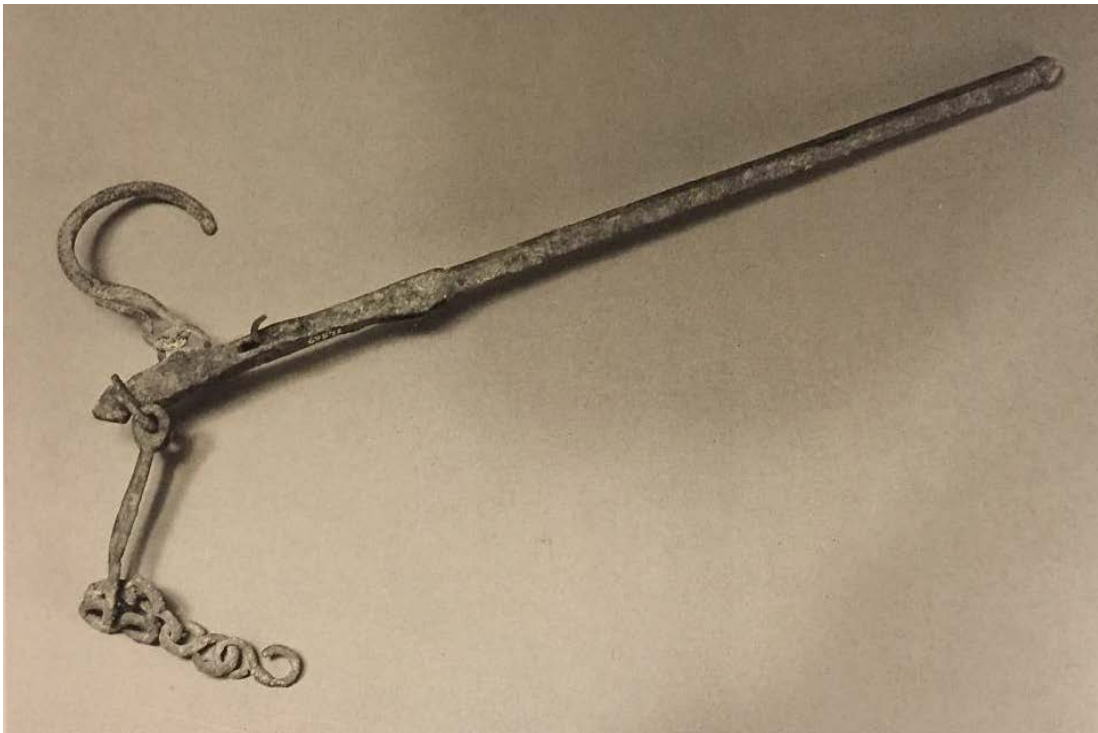


Fig. 4 - Balance en bronze provenant de la nécropole de Scoglio Lungo de Turris Libissonis (MANCONI 1986, fig. 375, p. 282).

■ Crédits

Approfondissement édité par Dr. Emanuela Atzeni

■ Bibliographie

BONINU A., LE GLAY M., MASTINO A., *Turris Libisonis colonia Iulia*, Sassari 1984, p. 25.

BONINU A., *La Sardegna in Età Romana*, in AA.VV., *Il museo Sanna in Sassari*, p. 145, p.151.

MANCONI F., *L'Antiquarium Turritano*, in AA.VV., *Il museo Sanna in Sassari*, p. 282.

PITZALIS G., *Necropoli e centri rurali della Sardegna romana nella Bassa Valle del Coghinas*, in *L'Africa romana*, Atti del XII Convegno di Studio, 2, Sassari 1998, p. 749.





UNIONE EUROPEA



REPUBBLICA ITALIANA



REGIONE AUTÒNOMA DE SARDIGNA
REGIONE AUTONOMA DELLA SARDEGNA

La Sardegna cresce con l'Europa



UNIONE EUROPEA

Progetto cofinanziato dall'Unione Europea
Programma Operativo FESR 2007-2013

FESR - Fondo Europeo di Sviluppo Regionale - Asse I, Linea di Attività 1.2.3.a