



UNIONE EUROPEA



REPUBBLICA ITALIANA



REGIONE AUTÒNOMA DE SARDIGNA
REGIONE AUTONOMA DELLA SARDEGNA

Complexe nuragique de S'Arcu e Is Forros

Patrimonio culturale

SARDEGNA Virtual Archaeology



■ Le paysage de la vallée du Rio Interabbas entre le Bronze Récent et l'Âge du Fer

Dans la vallée qui descend du col de Correboi, un secteur connu du point de vue topographique sous le nom d'Interabbas (fig. 1), naturellement entourée par deux cours d'eau à régime torrentiel, affluents du ruisseau Flumendosa, se concentre un contexte archéologique (XV^e-IX^e siècle av. J.-C.) qui comprend le village-sanctuaire, des vestiges de tours nuragiques (fig. 2) et une tombe des géants (fig. 3), réalisés avec de gros blocs de granit local, attestant manifestement le rapport qui avait existé autrefois entre l'homme et le territoire, basé sur une économie essentiellement liée à l'utilisation des pâturages en altitude. La forte dégradation que l'on constate aujourd'hui autour du secteur de S'Arcu'e Is Forros, est sans doute de nature anthropique et elle dérive sans doute de la déforestation, de la pratique des incendies, et de l'utilisation irrationnelle du sol comme un pâturage en liberté.

Le paysage est inséparablement lié aux différents éléments visibles qui constituent cette portion de territoire : structure géomorphologique granitique, couverture végétative et vestiges de structures monumentales nuragiques.

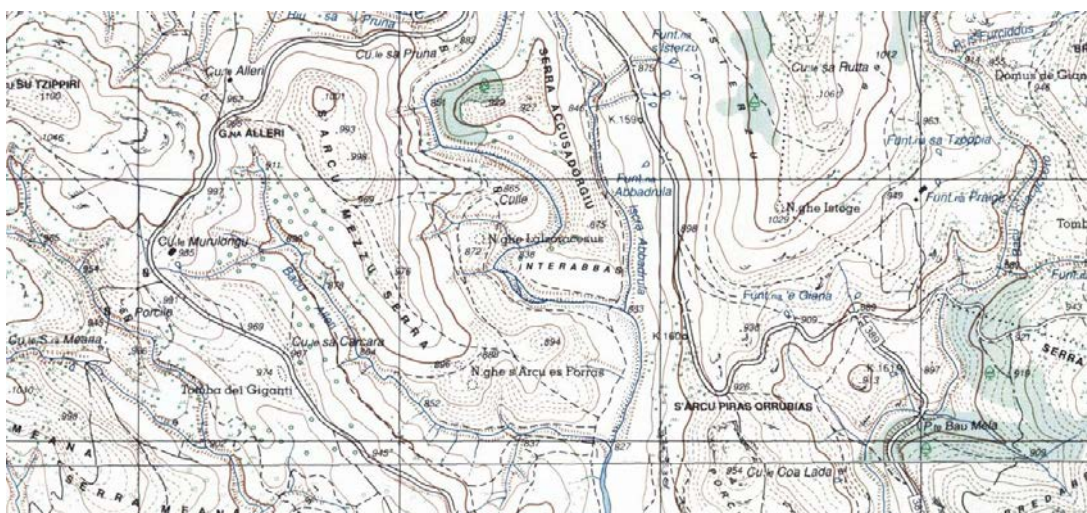


Fig. 1 - Encadrement cartographique (Carte IGM 1 :25000, feuillet 517 section III Talana).

La hiérarchie des agglomérations, les stratégies de contrôle et l'exploitation du territoire, les pratiques culturelles collectives marquent ce paysage comme un rituel, avec des monuments caractéristiques visibles et durables depuis l'époque protohistorique.

L'homme s'est adjugé, à l'intérieur de ce territoire où il a habité, les espaces du sacré, sous forme de sanctuaire, situé dans une position-clé importante du point de vue stratégique et politique.

En ce qui concerne les données archéologiques, aujourd'hui, le cadre documentaire est sélectif et fragmentaire : les vestiges des nuraghi (fig. 2) et de la tombe des géants (fig. 3), des indices archéologiques précieux, laissent entrevoir ici la constitution possible d'un lieu de rappel stable pour les personnes qui transitaient le long des sentiers de la transhumance.



Fig. 2 - Nuraghe Lalzoracesus ou Lotzoracesa

(<http://wikimapia.org/#lang=it&lat=40.006563&lon=9.401411&z=18&m=b&show=/2505670/it/Nuraghe-Lotzoracesu/photo/3102742>).



Fig. 3 - Tombe des géants près du Nuraghe Lalzoracesus ou Lotzoracesa
(<http://wikimapia.org/#lang=it&lat=40.006563&lon=9.401411&z=18&m=b&show=/2505670/it/Nuraghe-Lotzoracesu/photo/3102737>).

■ Crédits

Approfondissement édité par Dr. Emanuela Atzeni





UNIONE EUROPEA



REPUBBLICA ITALIANA



REGIONE AUTÒNOMA DE SARDIGNA
REGIONE AUTONOMA DELLA SARDEGNA

La Sardegna cresce con l'Europa



UNIONE EUROPEA

Progetto cofinanziato dall'Unione Europea
Programma Operativo FESR 2007-2013

FESR - Fondo Europeo di Sviluppo Regionale - Asse I, Linea di Attività 1.2.3.a