



UNIONE EUROPEA



REPUBBLICA ITALIANA



REGIONE AUTÒNOMA DE SARDIGNA  
REGIONE AUTONOMA DELLA SARDEGNA

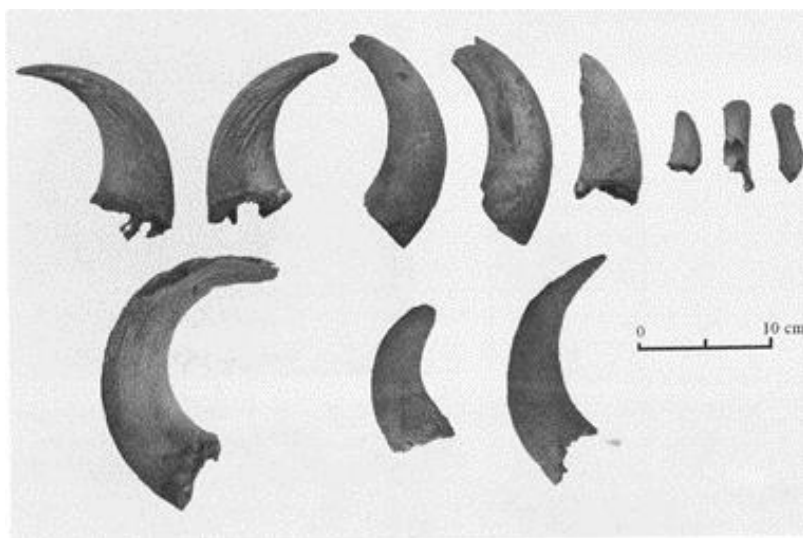
# Église et monastère San Nicola di Trullas

Patrimonio culturale  
**SARDEGNA** Virtual Archaeology

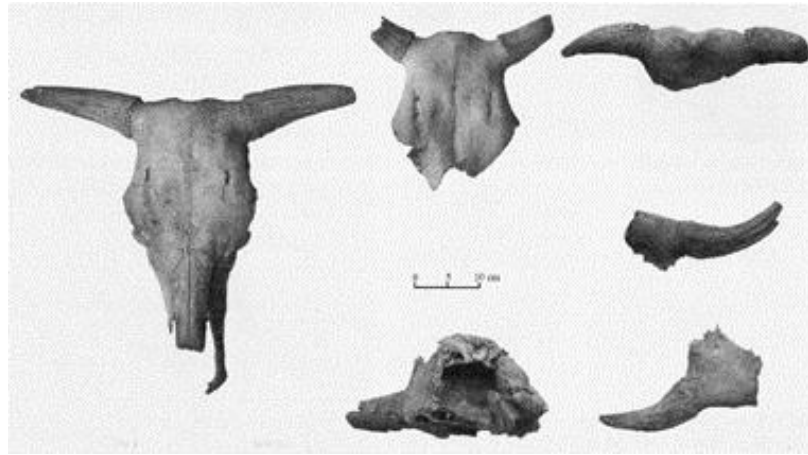


## ■ Pièces archéozoologiques

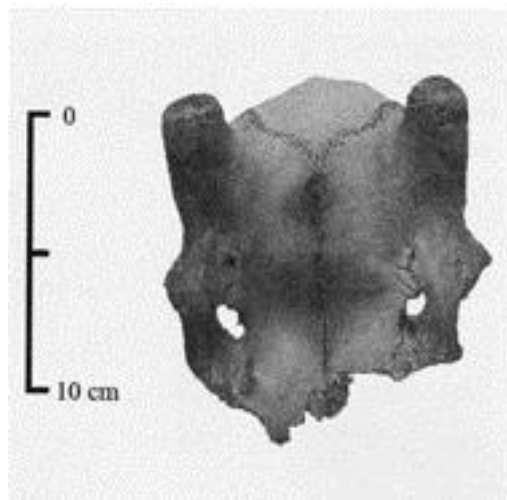
Au cours des fouilles archéologiques réalisées dans la zone devant l'église San Nicola de Trullas, on a retrouvé de nombreuses pièces faunistiques. Leur étude a permis de tirer d'importantes informations sur les espèces animales, sur l'environnement et sur l'économie du village. Les animaux domestiques sont plus nombreux que les animaux sauvages : des bovins, des porcs, des moutons et des chèvres (fig. 1-3). En outre, il y avait des poules, assez rares car elles coûtaient plutôt cher. La faune domestique était également représentée par des chiens, des chats et des chevaux. Les espèces sauvages comprenaient différents types d'oiseaux, le renard, la martre et des cervidés. Tous les exemplaires d'animaux n'étaient pas destinés à l'alimentation : certains crânes de bovins présentent une coupe horizontale sur toute la longueur de la tête, indiquant peut-être qu'elles avaient été accrochées à un mur pour le décorer.



**Fig. 1** - Cornes de mouton (photo de la Commune de Semestene).



**Fig. 2** - Crânes de bovins (photo de la Commune de Semestene).

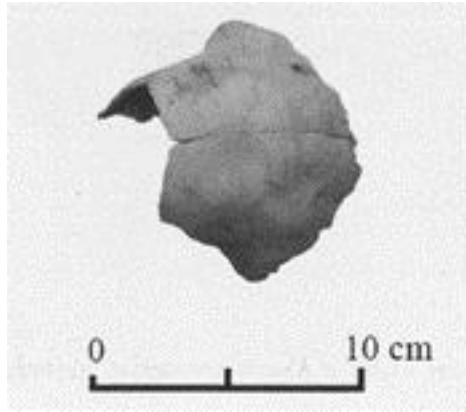


**Fig. 3** - Crâne de daim (photo de la Commune de Semestene).

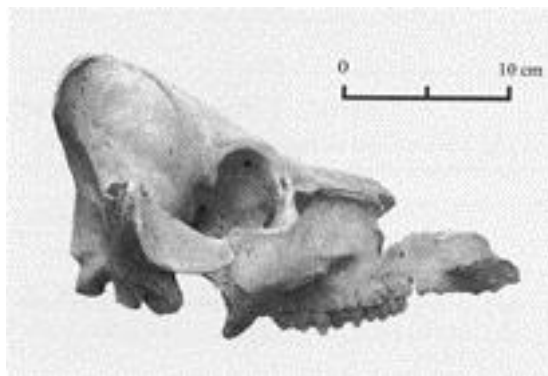
La grande majorité de ces pièces osseuses provient du puits (fig. 4-6).

Les traces laissées par l'homme sur les ossements d'animaux correspondent à des signes laissés par l'abattage, généralement analogues à celles connues sur les sites médiévaux et post-médiévaux. L'étude des ossements d'animaux a permis d'identifier l'utilisation d'instruments métalliques lourds pour trancher les os et de couteaux liés à la consommation des viandes.

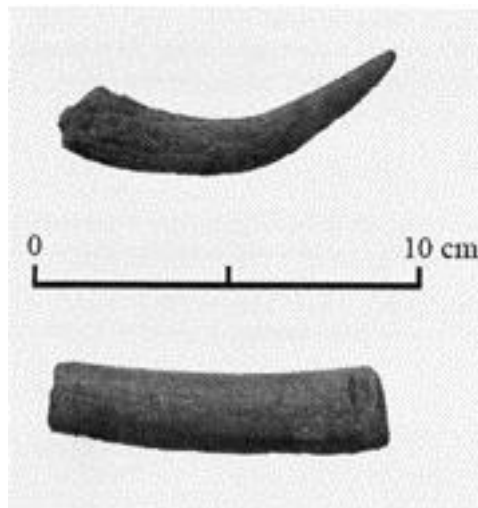
Parmi les fragments osseux, on a retrouvé un grand nombre d'ossements humains (24% du total) ce qui s'explique par le bouleversement des couches reconductibles au cimetière qui se trouvait sans doute à proximité.



**Fig. 4** - Crâne de brebis (photo de la Commune de Semestene).



**Fig. 5** - Crâne de porc (photo de la Commune de Semestene).



**Fig. 6** - Fragments de poignards (photo de la Commune de Semestene).

## ■ Crédits

Coordination professeur Rossana Martorelli

Approfondissement édité par Dr. Maria Grazia Arru, Dr. Alberto Viridis, Dr. Cristiana Cilla,  
Dr. Silvia Marini, Dr. Marco Muresu





UNIONE EUROPEA



REPUBBLICA ITALIANA



**REGIONE AUTÒNOMA DE SARDIGNA**  
**REGIONE AUTONOMA DELLA SARDEGNA**

## La Sardegna cresce con l'Europa



UNIONE EUROPEA

Progetto cofinanziato dall'Unione Europea  
Programma Operativo FESR 2007-2013

FESR - Fondo Europeo di Sviluppo Regionale - Asse I, Linea di Attività 1.2.3.a