



UNIONE EUROPEA



REPUBBLICA ITALIANA



REGIONE AUTÒNOMA DE SARDIGNA  
REGIONE AUTONOMA DELLA SARDEGNA

# Église et monastère San Nicola di Trullas

Patrimonio culturale  
**SARDEGNA** Virtual Archaeology



## ■ Les pièces en céramique

Les pièces en céramique découvertes à proximité du complexe monastique San Nicola di Trullas appartiennent à trois moments différents de fréquentation du site et ils ont donc fourni d'importantes informations sur les dynamiques du peuplement et de l'abandon de la région au fil du temps. Les céramiques dépourvues de revêtement, « brutes » et épurées, les amphores ibériques, les objets vitrifiés, la faïence archaïque pisane et la céramique espagnole avec des décorations en bleu et lustre, datent tous de la période médiévale et justement de la première moitié du XIV<sup>e</sup> siècle (fig. 1-8), c'est-à-dire de la dernière période de vie du monastère, avant sa destruction par un incendie puis l'abandon de la région de San Nicola.



**Fig. 1** - Casseroles en céramique achrome (photo de la Commune de Semestene).



**Fig. 2** - Casserole à pain (photo de la Commune de Semestene).

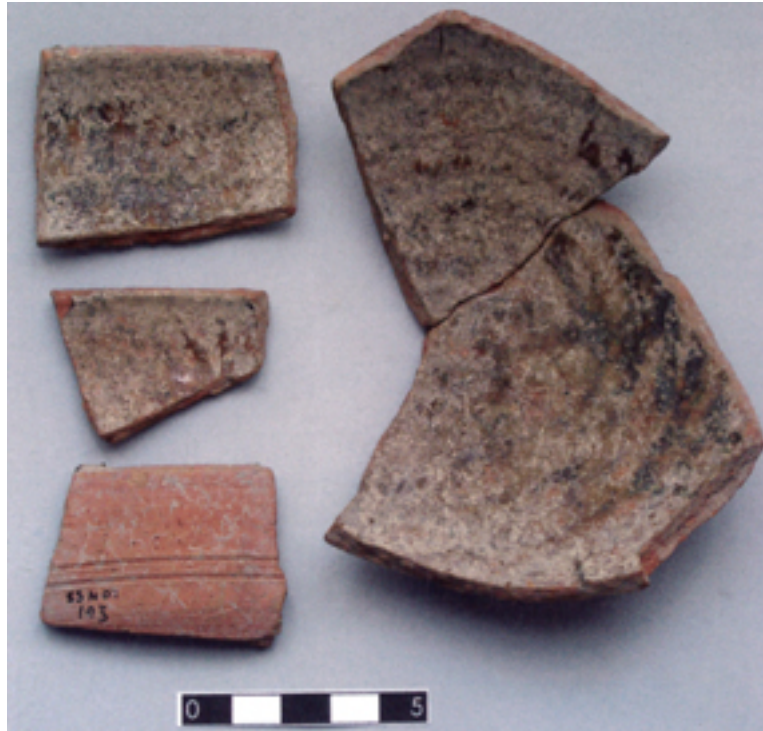


**Fig. 3** - Pièce émaillée en bleu et lustre (photo de la Commune de Semestene).



**Fig. 4** - Pièce émaillée en bleu et lustre (photo de la Commune de Semestene).





**Fig. 5** - Bols vitrifiés sardes (photo de la Commune de Semestene).

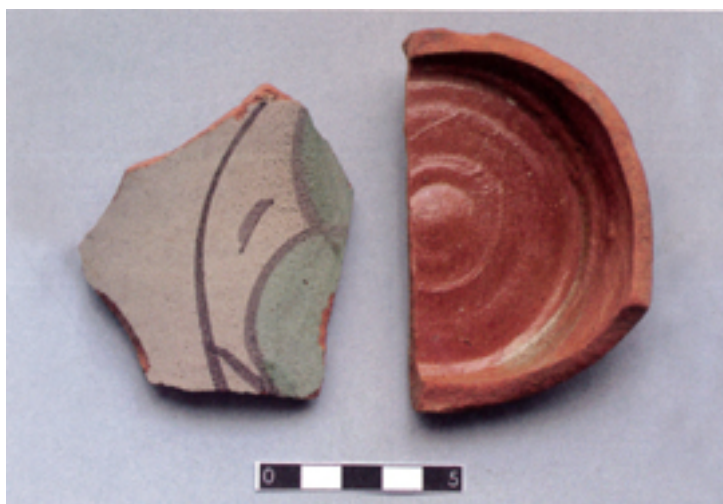


**Fig. 6** - Flasque vitrifiée sarde (photo de la Commune de Semestene).





**Fig. 7** - Obra verde de Barchinona, pichet (photo de la Commune de Semestene).



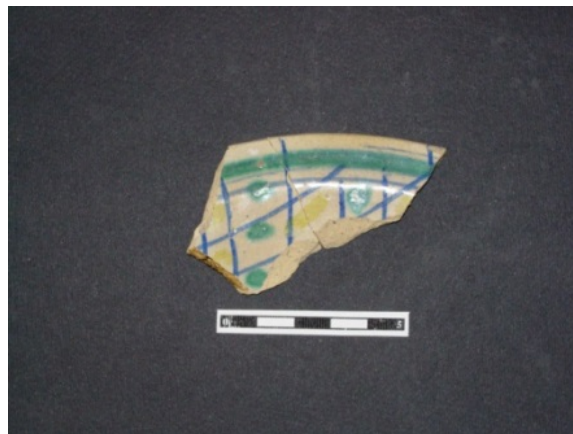
**Fig. 8** - Faïence archaïque pisane (photo de la Commune de Semestene).

Il a fallu attendre deux siècles, c'est-à-dire la fin du XVI<sup>e</sup> siècle, pour que la zone où se trouvait le monastère fût fréquentée de façon assidue. Les pièces en céramique attestant de cette nouvelle fréquentation du site sont plutôt nombreuses et concernent des objets manufacturés régionaux et d'importation. Le premier groupe comprend de nombreux objets en céramique fabriqués à Oristano, comme le pichet fragmentaire avec un

ped en forme de disque orange (fig. 9) ; quant aux faïences d'importation, elles proviennent de Montelupo fiorentino, de Savone ou de la région de Barcelone (fig. 10).



**Fig. 9** - Pichet sarde avec décor d'engobe (photo de la Commune de Semestene).



**Fig. 10** - Faïence polychrome, Sassari (photo de la Commune de Semestene).

Enfin, des céramiques à taches noires d'Albisola et de Sicile, des faïences fabriquées dans le Latium avec des décorations brunes et jaunes ainsi que des terres cuites italiennes attestent une fréquentation du site à l'époque moderne et contemporaine (moitié du XVIII<sup>e</sup> - début du XX<sup>e</sup> siècle).



## ■ Crédits

Coordination professeur Rossana Martorelli

Approfondissement édité par Dr. Maria Grazia Arru, Dr. Alberto Viridis, Dr. Cristiana Cilla, Dr. Silvia Marini, Dr. Marco Muresu

## ■ Bibliographie

HOBART 2006 = M. HOBART, *Sardinian medieval churches and their bacini: architecture embedded with archeology*, New York University Ph.D. 2006 dissertation, Ann Arbor, MI, 2006.

HOBART 2010 = M. HOBART, *Merchants, monks, and medieval Sardinian architecture*, in *Studies in the archaeology of the medieval Mediterranean*, Leiden, 2010, pp. 93-114.

HOBART, PORCELLA 1996 = M. HOBART, F. PORCELLA, *Bacini ceramici in Sardegna*, in *I bacini murati medievali. Problemi e stato della ricerca, atti del XXVI Convegno Internazionale della Ceramica*, (Albisola, 28 - 30 maggio 1993), Centro Ligure per la Storia della Ceramica, Albisola, 1996. pp.139 – 160.

PANDOLFI 2010 = A. PANDOLFI, *San Nicola di Trullas. Archeologia, architettura, paesaggio*, a cura di A. BONINU e A. PANDOLFI, Semestene, 2010, pp. 20-21.



UNIONE EUROPEA



REPUBBLICA ITALIANA



**REGIONE AUTÒNOMA DE SARDIGNA**  
**REGIONE AUTONOMA DELLA SARDEGNA**

## La Sardegna cresce con l'Europa



UNIONE EUROPEA

Progetto cofinanziato dall'Unione Europea  
Programma Operativo FESR 2007-2013

FESR - Fondo Europeo di Sviluppo Regionale - Asse I, Linea di Attività 1.2.3.a