



UNIONE EUROPEA



REPUBBLICA ITALIANA



REGIONE AUTÒNOMA DE SARDIGNA
REGIONE AUTONOMA DELLA SARDEGNA

Palais de Baldu

Patrimonio culturale
SARDEGNA Virtual Archaeology



■ Zeuxippus Ware

On a retrouvé à l'intérieur du Château de Baldu et sous ses effondrements, des fragments de céramique précieuse fabriquée dans des régions turques-islamiques.

Un des objets les plus précieux parmi ceux utilisés dans la tour était probablement une écuelle de *Zeuxippus Ware* (fig. 1-2), produite entre la fin du XII^e et le XIII^e siècle de notre ère. Au cours des fouilles, on a retrouvé un fragment de lèvre présentant une décoration à graffiti réalisée à l'ébauchoir pour créer un sillon profond à peine en dessous du bord caractérisé par une bande vert foncé, et un motif « en palmette stylisée à l'intérieur de deux cercles concentriques ».



Fig. 1 - Luogosanto, Château de Baldu : fragment de *Zeuxippus Ware* (surface interne),
(photo Unicity S.p.A.)



Fig. 2 - Luogosanto, Château de Baldu : fragment de *Zeuxippus Ware* (surface externe),
(photo Unicity S.p.A.)

Les caractéristiques de cet exemplaire permettent de l'intégrer à la classe II identifiée par A. H. S. Megaw en 1968 : ce groupe présente une décoration à bande vert foncé obtenue en éliminant l'engobe blanc qui recouvre la surface interne du récipient. On appliquait par-dessus un émail qui prenait généralement une couleur crème avec des tonalités différentes à certains endroits.

Les lieux de production de cette classe de céramique sont plus précisément des cités de la mer Égée et de Grèce (fig. 3), mais la première localité productrice était Constantinople et ses environs.



Fig. 3 - Grèce, Ilio : fragment (recto et verso) de *Zeuxippus Ware* (<http://classics.uc.edu/troy/grbpottery/html/byz-glazed.html>).

Ces exemplaires arrivaient en Sardaigne sur les bateaux des marchands pisans ou génois mais, en l'état actuel des recherches, leur diffusion sur l'île est encore très rare (fig. 4).

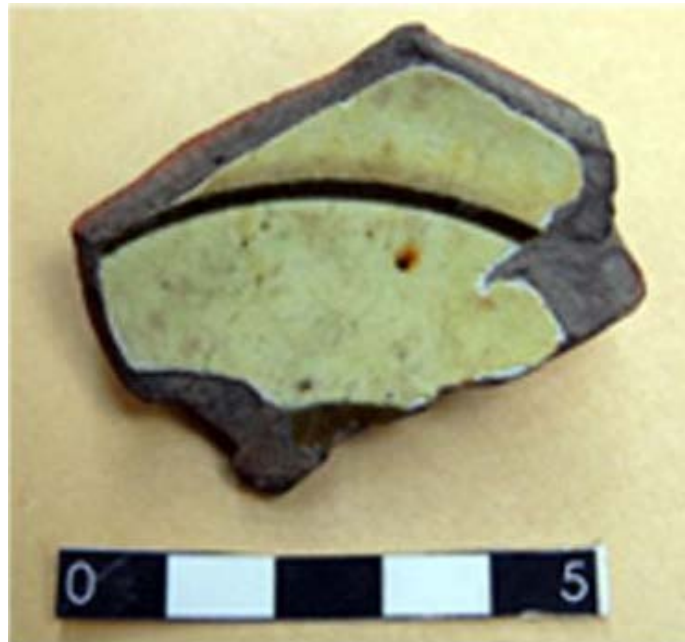


Fig. 4 - Geridu, village médiéval : fragment d'écuelle en graffiti *Zeuxippus Ware* (MILANESE, BICCONE 2008, p. 136, fig. 7).

La chronologie a été déterminée par les bassins en céramique utilisés pour décorer les façades de certaines églises pisanes, en particulier et l'église Santo Stefano *extra Moenia* et l'église San Michele degli Scalzi. C'est justement en raison de la grande valeur et du raffinement de cette céramique, que sa présence à l'intérieur du château de Baldu définit l'*appartenance* sociale de ceux qui séjournaient pendant de courtes ou de longues périodes dans la tour.

■ Crédits

Approfondissement édité par Dr. Claudia Cocco et Dr. Francesca Collu

■ Références abréviations

- Albisola XL* *Atti del XL Convegno internazionale della ceramica: Italia, medio ed estremo oriente: commerci, trasferimenti di tecnologie e influenze decorative tra basso medioevo ed età moderna* (Savona-Albisola Marina, 11-12 maggio 2007), Firenze 2008.
- BERTI, TONGIORGI G. BERTI, L. TONGIORGI, *I bacini ceramici medievali delle chiese di Pisa*, Roma 1981.
- CASSON *et al.* 1928 S. CASSON, T. RICE, G. F. HUDSON, A. H. M. JONES, *Preliminary Report upon the excavation carried out in the Hippodrome of Constantinople in 1927 on behalf of the British Academy*, Oxford 1928.
- MEGAW 1968 A. H. S. MEGAW, *Zeuxippus Ware*, in *ABSA*, 63, 1968, pp. 67-68.
- MILANESE, BICCONE M. MILANESE, L. BICCONE, *Le ceramiche dal Mediterraneo orientale in Sardegna*, in *Albisola XL*, pp. 129-136.
- MILELLA 1989 M. MILELLA, *Ceramica e vie di comunicazione nell'Italia bizantina*, in *MEFRM*, T. 101, n. 2. 1989. pp. 533-557.
- PINNA, CORDA a F. PINNA, D. CORDA, *Scambi e circuiti commerciali nella Sardegna medievale: dati archeologici dal Palazzo di Baldu (Luogosanto, Olbia-Tempio)*, in *B.S.S.H.N.C.*, 2014, pp. 748-749.
- Rassegna stampa* *Logudoro. Prima campagna archeologica nel villaggio abbandonato di Bisarcio*, in *Unione Sarda*, 4 ottobre 2012.
- 2012

■ Périodiques et magazines

- ABSA** *The Annual of British School at Athens*, Athens-London, I, 1894 e ss.
- B.S.S.H.N.C** *Bulletin de la Société des sciences historiques et naturelles de la Corse*, Bastia, I, 1881 e ss.
- MEFRM** *Mélanges de l'École française de Rome. Moyen Âge*, Rome-Paris, I, 1989 e ss.





UNIONE EUROPEA



REPUBBLICA ITALIANA



REGIONE AUTÒNOMA DE SARDIGNA
REGIONE AUTONOMA DELLA SARDEGNA

La Sardegna cresce con l'Europa



UNIONE EUROPEA

Progetto cofinanziato dall'Unione Europea
Programma Operativo FESR 2007-2013

FESR - Fondo Europeo di Sviluppo Regionale - Asse I, Linea di Attività 1.2.3.a