



UNIONE EUROPEA



REPUBBLICA ITALIANA



REGIONE AUTÒNOMA DE SARDIGNA
REGIONE AUTONOMA DELLA SARDEGNA

Palais de Baldu

Patrimonio culturale
SARDEGNA Virtual Archaeology



■ Lampes islamiques

Au cours des campagnes de fouilles menées entre 2001 et 2002, on a retrouvé dans les trois salles (η , θ , ι) situées au sud du Château de Baldu des fragments en verre reconductibles à des lampes islamiques de production syrienne ou égyptienne (fig. 1).



Fig. 1 - Luogosanto, Château de Baldu : représentation graphique des fragments retrouvés (PINNA, MUSIO 2012, p. 322, fig. 10-11).

Certains d'entre eux ont été recomposés ce qui a permis de lire trois bandes d'inscriptions arabes en émail bleu et des décorations parfois rouges ou dorées qui pourraient se référer aux mêmes objets ou à des exemplaires différents ; deux poissons sont gravés en dessous de la bande épigraphique de deux fragments coïncidant.

La signification des trois textes a été interprétée et traduite comme suit :

« [...] et le victorieux [...] »

« le défenseur des ribāṭ » (fig. 1.1)

« [...] le sultan, le savant, le juste l[e...] » (fig. 2).

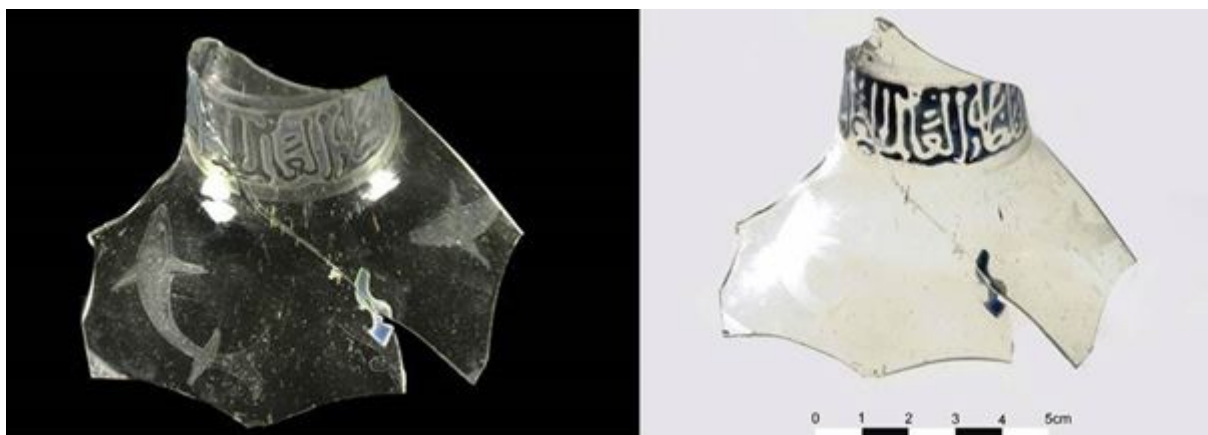


Fig. 2 - Luogosanto, Château de Baldu : fragments avec des décorations épigraphiques émaillées et des poissons gravés (PINNA, MUSIO 2012, p. 322, fig. 12).

Il s'agit de titres, comme celui de sultan, se référant ah les personnages importants dont on n'indiquait pas le nom : ceux-ci appartiennent au protocole officiel et ils sont interprétés comme des formules au ton dédicatoire (fig. 3) et formel.

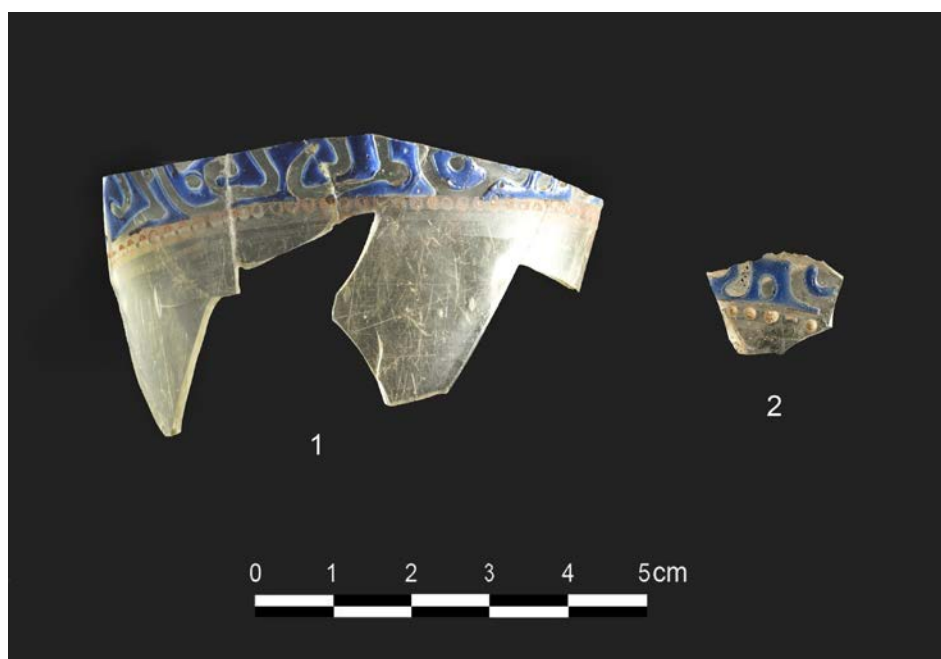


Fig. 3 - Luogosanto, Château de Baldu : fragments en verre avec des motifs décoratifs émaillés (PINNA, MUSIO 2012, p. 321, fig. 9).

En l'état actuel de la recherche, la reconnaissance difficile de la forme de ces pièces a contraint de trouver des analogies avec des objets en verre arabes : dans d'autres régions italiennes, on a découvert des coupes et des verres du XIII^e siècle portant des formules de bonne augure islamiques émaillées et des motifs décoratifs qui font penser à une ressemblance avec les éléments découverts dans le château de Luogosanto, tandis que les lampes provenant de mosquées et les récipients émaillés syriens-égyptiens, sur lesquels apparaissent des textes caractères arabes datant de la période comprise entre le XIII^e et le XV^e siècles sont exposés dans différents musées européens et des États-Unis (fig. 4-5).



Fig. 4 - Londres, British Museum : gobelet en verre avec des décorations en émail rouge et or de production égyptienne (http://www.britishmuseum.org/explore/highlights/highlight_image.aspx?image=ps230209.jpg&retpage=18750).



Fig. 5 - Berlin, Musée d'Art Islamique, Pergamon Museum : lampe provenant d'une mosquée (http://www.discoverislamicart.org/exhibitions/ISL/the_mamluks%20/exhibition.php?theme=2&page=2).

Tous les objets appartenant à ce contexte ont été interprétés comme des productions de niches créées pour satisfaire les exigences des classes sociales les plus élevées.



■ Crédits

Approfondissement édité par Dr. Claudia Cocco et Dr. Francesca Collu

■ Références abrégées

- Il vetro in Italia* A. COSCARELLA (a cura di), *Il vetro in Italia: testimonianze, produzioni, commerci in età bassomedievale. Il vetro in Calabria: vecchie scoperte, nuove acquisizioni, XV Giornate di studio sul vetro AIHV* (Arcavacata di Rende, 9-11 giugno 2011), Arcavacata di Rende 2012.
- PINNA 2008 F. PINNA, *Archeologia del territorio in Sardegna. La Gallura tra tarda antichità e medioevo*, Cagliari 2008.
- PINNA, CORDA a c.d.s F. PINNA, D. CORDA, *Scambi e circuiti commerciali nella Sardegna medievale: dati archeologici dal Palazzo di Baldu (Luogosanto, Olbia-Tempio)*, in B.S.S.H.N.C., 2014, pp. 748-749.
- PINNA, CORDA b c.d.s F. PINNA, D. CORDA, *Rappresentazione del potere, relazioni politiche e commerciali nel giudicato di Gallura. Il contributo dell'indagine archeologica del Palazzo di Baldu (Luogosanto, OT)*, in *Atti del VII Congresso di Archeologia Medievale* (Lecce, 9-12 settembre 2015).
- PINNA, MUSIO 2012 F. PINNA, D. MUSIO, *Il vetro nella Sardegna medievale: nuovi dati dall'indagine archeologica del Palazzo di Baldu (Luogosanto, OT)*, in *Il vetro in Italia*, pp. 315-329.

■ Périodiques et magazines

- B.S.S.H.N.C** *Bulletin de la Société des sciences historiques et naturelles de la Corse*, Bastia, I, 1881 e ss.



UNIONE EUROPEA



REPUBBLICA ITALIANA



REGIONE AUTÒNOMA DE SARDIGNA
REGIONE AUTONOMA DELLA SARDEGNA

La Sardegna cresce con l'Europa



UNIONE EUROPEA

Progetto cofinanziato dall'Unione Europea
Programma Operativo FESR 2007-2013

FESR - Fondo Europeo di Sviluppo Regionale - Asse I, Linea di Attività 1.2.3.a