



UNIONE EUROPEA



REPUBBLICA ITALIANA



REGIONE AUTÒNOMA DE SARDIGNA
REGIONE AUTONOMA DELLA SARDEGNA

Palais de Baldu

Patrimonio culturale
SARDEGNA Virtual Archaeology



■ Le territoire de Luogosanto à l'Époque Préhistorique

Le territoire de Luogosanto a été caractérisé par la présence anthropique dès l'époque préhistorique, attestée à partir du Néolithique Récent (IV^e millénaire av. J.-C.) jusqu'au Chalcolithique (fin IV^e-III^e millénaires av. J.-C.) par des structures funéraires et rituelles comme les cercles mégalithiques de Li Casalini, Monchessa, Vigna di Petra et de San Salvatore di Balaiana. Ces complexes sont constitués par deux rangées concentriques de dalles plantées de chant dans le terrain qui délimitent un espace central compris entre 4 et 8 m : il peut contenir une ciste lithique au cas où il aurait un caractère sépulcral, comme dans un exemplaire de S. Salvatore de Balaiana ; ou bien cette zone restait vide pour permettre le rituel de l'écharnage qui impliquait le décollement de la chair du squelette et la déposition dans la tombe des os décomposés (inhumation secondaire). C'est de cette période que datent entre autres les *allées couvertes* de Taerra-Monti.

En revanche, quatre nuraghi appartiennent à la période Nuragique (1700-900 av. J.-C.) : Monte Pizzari, Chiaramaria, Monte Ruju (fig. 1) et un nuraghe sans nom dans la localité Stazzi Naracheddu (fig. 2).



Fig. 1 - Nuraghe sur le Monte Ruju (<http://wikimapia.org/15508906/Nuraghe-Monti-Ruju#/photo/1148838>).

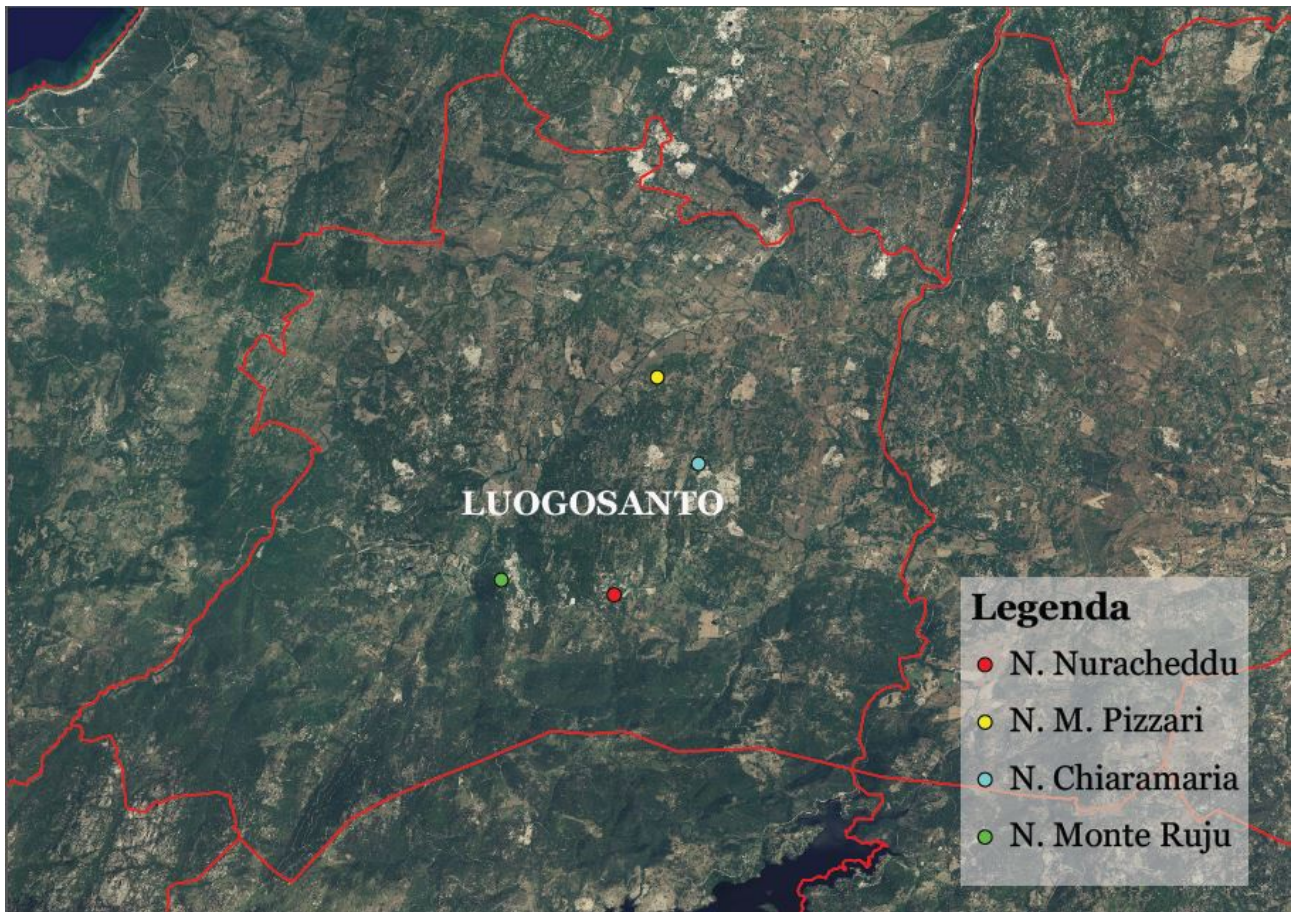


Fig. 2 - Répartition des nuraghi sur le territoire de Luogosanto (Élaboration graphique de F. Collu).

Ces forteresses mégalithiques sont associées à des villages constitués par un nombre variable de cabanes : le village Stazzi Naracheddu et le centre de Monti Ruju en sont des exemples très intéressants. Ce dernier a fait l'objet de fouilles archéologiques qui ont mis toujours un espace interprété comme la cabane des réunions (fig. 3).



Fig. 3 - Village nuragique M. Ruju, cabane des réunions (ANTONA 2004-2005, p. 77).

La tombe des géants, attestée sur le territoire de Luogosanto par l'exemple de Montiggiu de Lu Paladinu à Chivoni - Stazzo Pruncilvunu, est le sépulcre typique de l'époque.

Des tombes à inhumation à l'intérieur de tafoni ont été identifiées à Balaiana d'où provient également une statuette figurée en bronze avec un casque à cornes et un petit poignard à poignée gammée sur la poitrine (VIII^e-VII^e siècles av. J.-C.).

■ Crédits

Approfondissement édité par Dr. Claudia Cocco et Dr. Francesca Collu

■ Références abréviations

- ANTONA 2004-2005 A. ANTONA, *Il villaggio nuragico delle tre cime*, in *Almanacco Gallurese*, 12, 2004-2005, pp. 71-78.
- Archeologia del territorio* R. CAPRARA, A. LUCIANO, G. MACIOCCO (a cura di), *Archeologia del territorio. Territorio dell'archeologia. Un sistema informativo territoriale orientato sull'archeologia della regione ambientale Gallura*, Sassari 1996.
- FERRARESE CERRUTI 1969 M. FERRARESE CERRUTI, *Dalla preistoria ai romani*, in *Luogosanto*, pp. 19-22.
- IIPP 2009 *Atti della XLIV riunione scientifica. La preistoria e la protostoria della Sardegna* (Cagliari, Barumini, Sassari 23-28 novembre 2009), I, Firenze 2009.
- LO SCHIAVO 1996 F. LO SCHIAVO, *Bronzi di età nuragica dalla Gallura*, in *Archeologia del territorio*, pp. 65-96.
- LILLIU 2003 G. LILLIU, *La civiltà dei Sardi: dal Paleolitico all'età dei nuraghi*, Nuoro 2003.
- Luogosanto* AA. VV., *Luogosanto. Storia e vita*, Sassari 1969.

- MASIA 1996 M. A. MASIA, *Distribuzione delle tipologie dei nuraghi nel territorio* in *Archeologia del territorio*, pp. 50-54.
- OGGIANO 1996 G. M. OGGIANO, *L'architettura funeraria nuragica in Gallura*, in *Archeologia del territorio*, pp. 55-58.
- TANDA 2009 G. TANDA, *Il Neolitico recente*, in IIPP 2009, pp. 59-78.

■ Périodiques et magazines

Almanacco Gallurese *Almanacco gallurese*, Tempio Pausania, I, 1992 e ss.



UNIONE EUROPEA



REPUBBLICA ITALIANA



REGIONE AUTÒNOMA DE SARDIGNA
REGIONE AUTONOMA DELLA SARDEGNA

La Sardegna cresce con l'Europa



UNIONE EUROPEA

Progetto cofinanziato dall'Unione Europea
Programma Operativo FESR 2007-2013

FESR - Fondo Europeo di Sviluppo Regionale - Asse I, Linea di Attività 1.2.3.a