



UNIONE EUROPEA



REPUBBLICA ITALIANA



REGIONE AUTÒNOMA DE SARDIGNA
REGIONE AUTONOMA DELLA SARDEGNA

Château de Monreale

Patrimonio culturale
SARDEGNA Virtual Archaeology



■ Fragment en verre décoré

Durant les investigations archéologiques de l'an 2000, on a découvert à l'intérieur du château de Monreale, dans la salle delta, au milieu des dépôts constitués par de la terre et des morceaux de divers matériaux, un fragment en verre particulièrement intéressant (fig. 1).

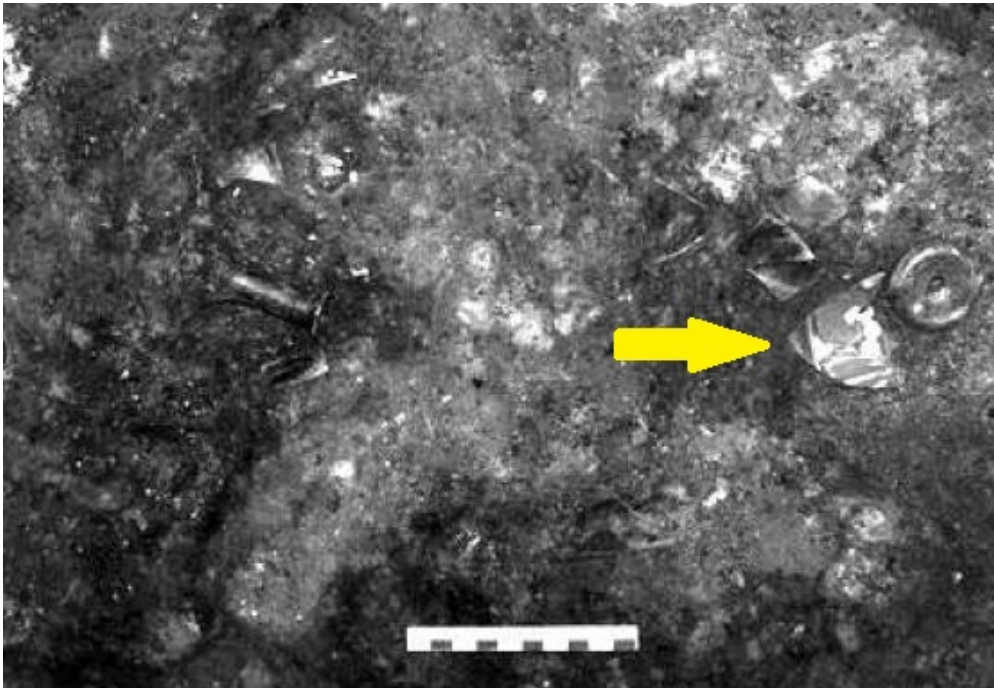


Fig. 1 - Donjon du château de Monreale. Salle delta : le contexte des fouilles dans lequel on a retrouvé le fragment en verre décoré (Stasolla 2010, fig. 17, p. 51).

La pièce, de petite dimension (62 mm de long pour une hauteur de 28 mm) est constituée par du verre fin (1,2 mm) et transparent, orné d'émaux colorés à l'intérieur et à l'extérieur. Un des motifs ornementaux est constitué par un bouclier avec quatre pals rouges sur un fond doré, associé à des éléments floraux trilobés jaunes et bleus. À gauche des armoiries, on découvre un chef bleu avec des étoiles dorées à six pointes, symbolisant un ciel étoilé (fig. 2).

Il pourrait s'agir d'un type de verres de production vénitienne décorés avec de l'émail polychrome, fabriqués entre le XIII^e et le XIV^e siècle.

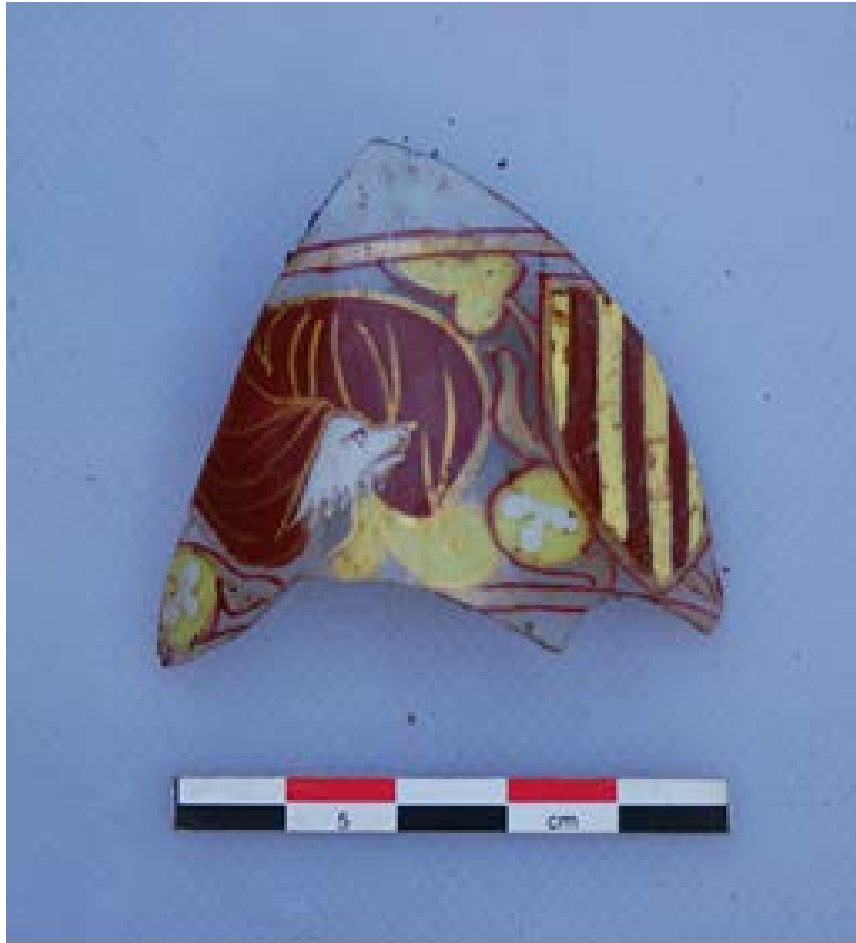


Fig. 2 - Fragment de verre provenant du château de Monreale (photo Stasolla 2010, fig. 18, p. 51).

Vu la petite taille du fragment, on se limitera à observer le motif des armoiries partiellement conservé dans la décoration : le bouclier avec les quatre pals rouges constituait les armoiries des comtes de Barcelone puis de la Cour d'Aragon (fig. 3) ; vers la deuxième moitié du XIII^e siècle, on l'intégra également sous une forme composite dans les armoiries du Judicat d'Arborée.



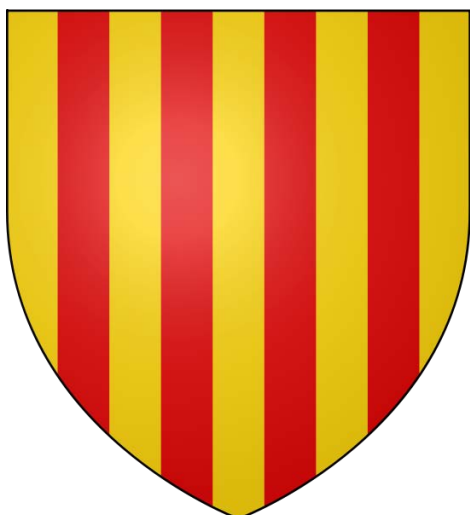


Fig. 3 - Les armoiries de la Couronne d'Aragon(http://commons.wikimedia.org/wiki/File:Aragon_Arms.svg).

Ce fragment de verre pourrait donc constituer un témoignage de la présence à Monreale d'exposants de la famille des Juges d'Arborée ou bien d'un membre de la famille catalane-aragonaise, qui étaient les seuls à pouvoir utiliser des objets décorés avec les armoiries de la Couronne et surtout ils disposaient des moyens financiers pour pouvoir commissionner un produit de luxe comme ces verres, personnalisés avec la décoration souhaitée.



Fig. 4 - Les armoiries du Judicat d'Arborée : arbres déraciné de la famille d'Arborée et pals d'Aragon (http://upload.wikimedia.org/wikipedia/it/a/af/Stemma_giudicato_di_arborea.jpg).

■ Crédits

Approfondissement édité par Dr. Maria Grazia Arru

Recherche préliminaire par Dr. Valeria Paretta et Dr. Daniele Corda.

■ Bibliographie

STASOLLA 2010 = F.R. STASOLLA, *Per un'archeologia dei castelli in Sardegna: il castrum di Monreale a Sardara (VS)*, in *Temporis Signa*, V, 2010, pp. 39-54.

CARRADA 2004 = F. CARRADA, *Un oggetto di particolare pregio dal castello di Monreale*, in V. GRIECO, *I Catalani e il castelliere sardo*, Cagliari 2004, pp. 241-250.





UNIONE EUROPEA



REPUBBLICA ITALIANA



REGIONE AUTÒNOMA DE SARDIGNA
REGIONE AUTONOMA DELLA SARDEGNA

La Sardegna cresce con l'Europa



UNIONE EUROPEA

Progetto cofinanziato dall'Unione Europea
Programma Operativo FESR 2007-2013

FESR - Fondo Europeo di Sviluppo Regionale - Asse I, Linea di Attività 1.2.3.a