



UNIONE EUROPEA



REPUBBLICA ITALIANA



REGIONE AUTÒNOMA DE SARDIGNA
REGIONE AUTONOMA DELLA SARDEGNA

Château de Monreale

Patrimonio culturale
SARDEGNA Virtual Archaeology



■ Salle *delta*

La salle *delta* est située à l'est de la salle *theta*, contre la tour *gamma* et on y accédait à travers le local *epsilon*. Les fouilles archéologiques ont permis de récupérer de nombreux fragments de verre et de liège, liés bien entendu aux déchets d'une cuisine de seigneur, dont un fragment de verre avec les armoiries aragonaises, datant d'une période comprise entre le XVe et la deuxième moitié du XVIe siècle. Au cours de cette période, le château devint une des demeures du vice-roi du *Regnum Sardiniae et Corsice*. Elle servit de dépotoir interne du donjon, et on y jetait sans doute les déchets depuis le sommet de la tour est (salle *gamma*).

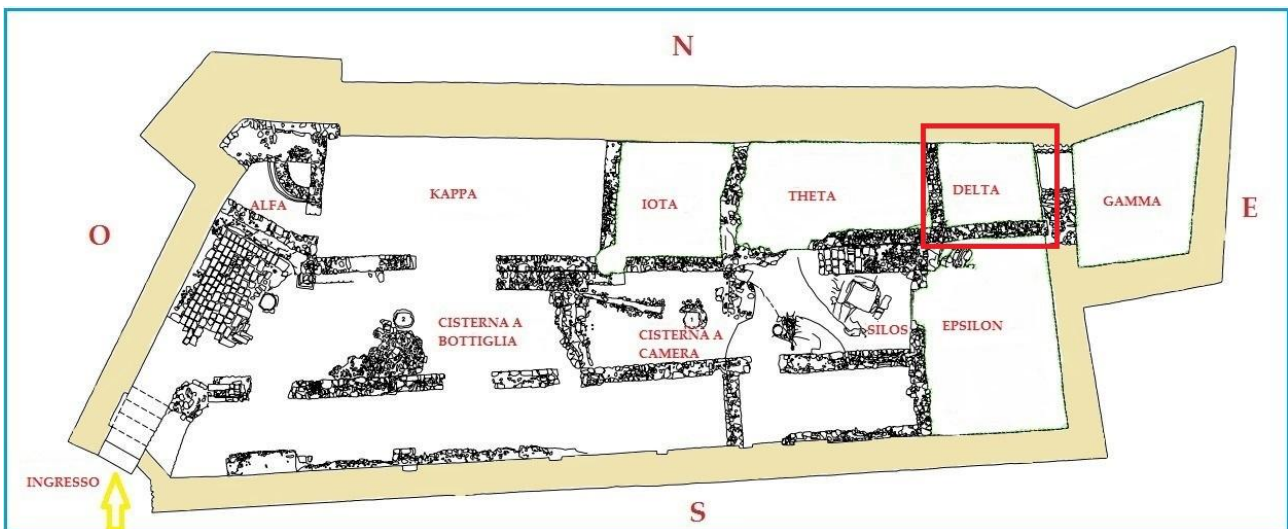


Fig. 1 - La salle *delta* (réélaboration de M. G. Arru, par Spanu 2003, p. 58).



Fig. 2 - Le donjon vu du haut avec l'indication de la salle *delta* (réélaboration de M. G. Arru, photo de R. Bordicchia).



Fig. 3 - La salle *delta* vue de l'Est (photo de R. Bordicchia).

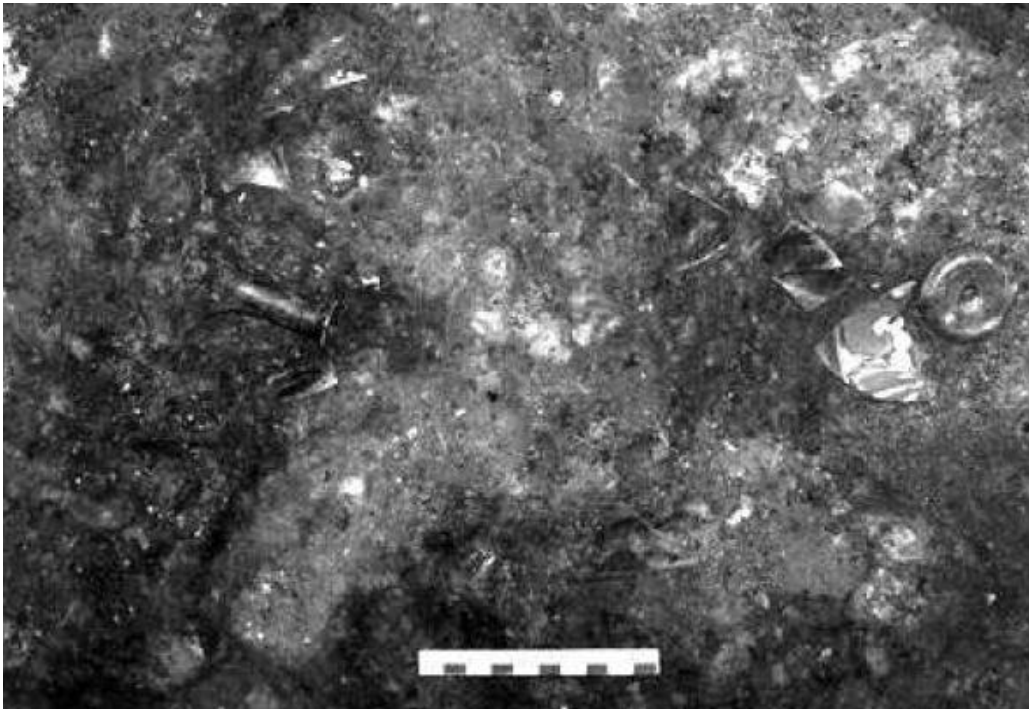


Fig. 4 - Salle *delta* au cours des fouilles : fragments de verre et de liège (Stasolla 2010, p. 51).

■ Crédits

Approfondissement édité par Dr. Maria Grazia Arru

Recherche préliminaire par Dr. Valeria Paretta et Dr. Daniele Corda.

■ Bibliographie

F. R. Stasolla, *Per un'archeologia dei castelli in Sardegna: il castrum di Monreale a Sardara (VS)*, in *Temporis Signa*, V, 2010, pp. 39-54.

F. Carrada, *Un oggetto di particolare pregio dal castello di Monreale*, in V. Grieco, *I Catalani e il castelliere sardo*, Cagliari 2004, pp. 241-250.

P. G. Spanu, *Il castello di Monreale*, in *Archeologia a Sardara. Da Sant'Anastasia a Monreale*, in *Quaderni Didattici della Soprintendenza per i Beni Archeologici delle Province di Cagliari e Oristano*, 11, 2003, pp. 53-64.





UNIONE EUROPEA



REPUBBLICA ITALIANA



REGIONE AUTÒNOMA DE SARDIGNA
REGIONE AUTONOMA DELLA SARDEGNA

La Sardegna cresce con l'Europa



UNIONE EUROPEA

Progetto cofinanziato dall'Unione Europea
Programma Operativo FESR 2007-2013

FESR - Fondo Europeo di Sviluppo Regionale - Asse I, Linea di Attività 1.2.3.a