



UNIONE EUROPEA



REPUBBLICA ITALIANA



REGIONE AUTÒNOMA DE SARDIGNA  
REGIONE AUTONOMA DELLA SARDEGNA

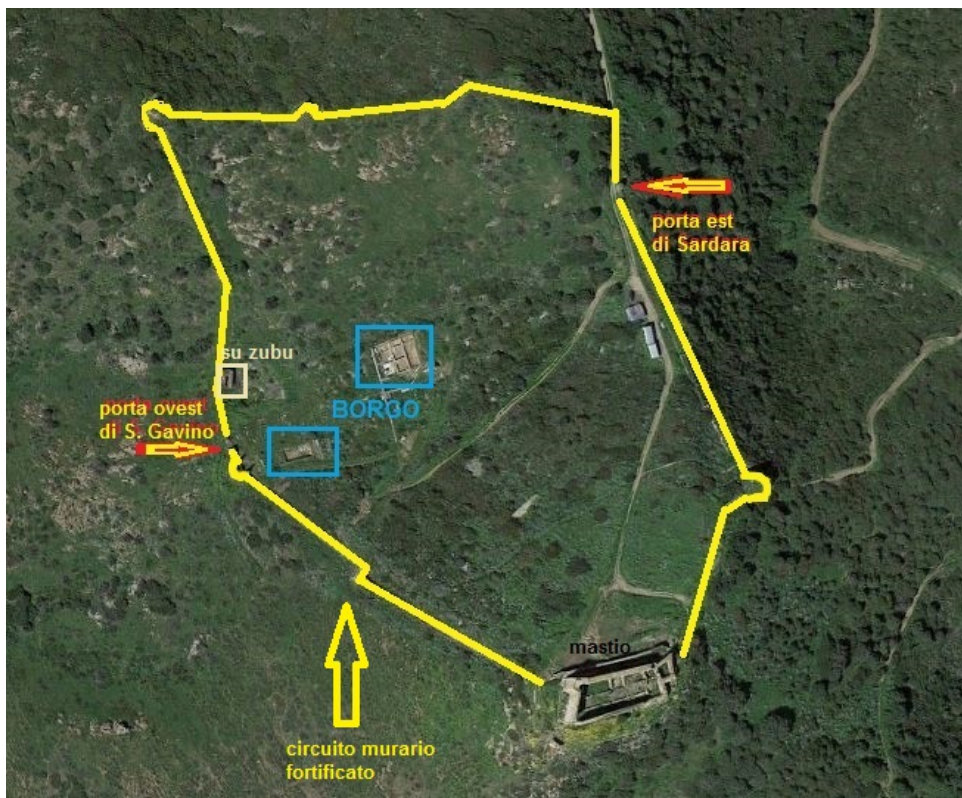
# Château de Monreale

Patrimonio culturale  
**SARDEGNA** Virtual Archaeology



## ■ Les remparts

Le mur d'enceinte (fig. 1) qui entourait et défendait le bourg était fortifié par huit (ou peut-être neuf) tours<sup>1</sup>, à plan carré et en demi-cercle (fig. 2) ; légèrement incliné en talus, il est formé par des blocs de schiste, posés en rangs réguliers et liés avec un mortier de chaux. Cette construction, caractérisée par une épaisseur d'environ 2,40 m, se développait sur un périmètre de forme sub-pentagonale d'environ 950 mètres<sup>2</sup>. Dans l'ouest, vers le village de San Gavino, se trouvait la porte dénommée *de Santu Baingiu* (fig. 3). Au nord-est s'ouvrait un deuxième accès au village d'une longueur de 120 m, appelé porte de Sardara (fig. 4)<sup>3</sup>.

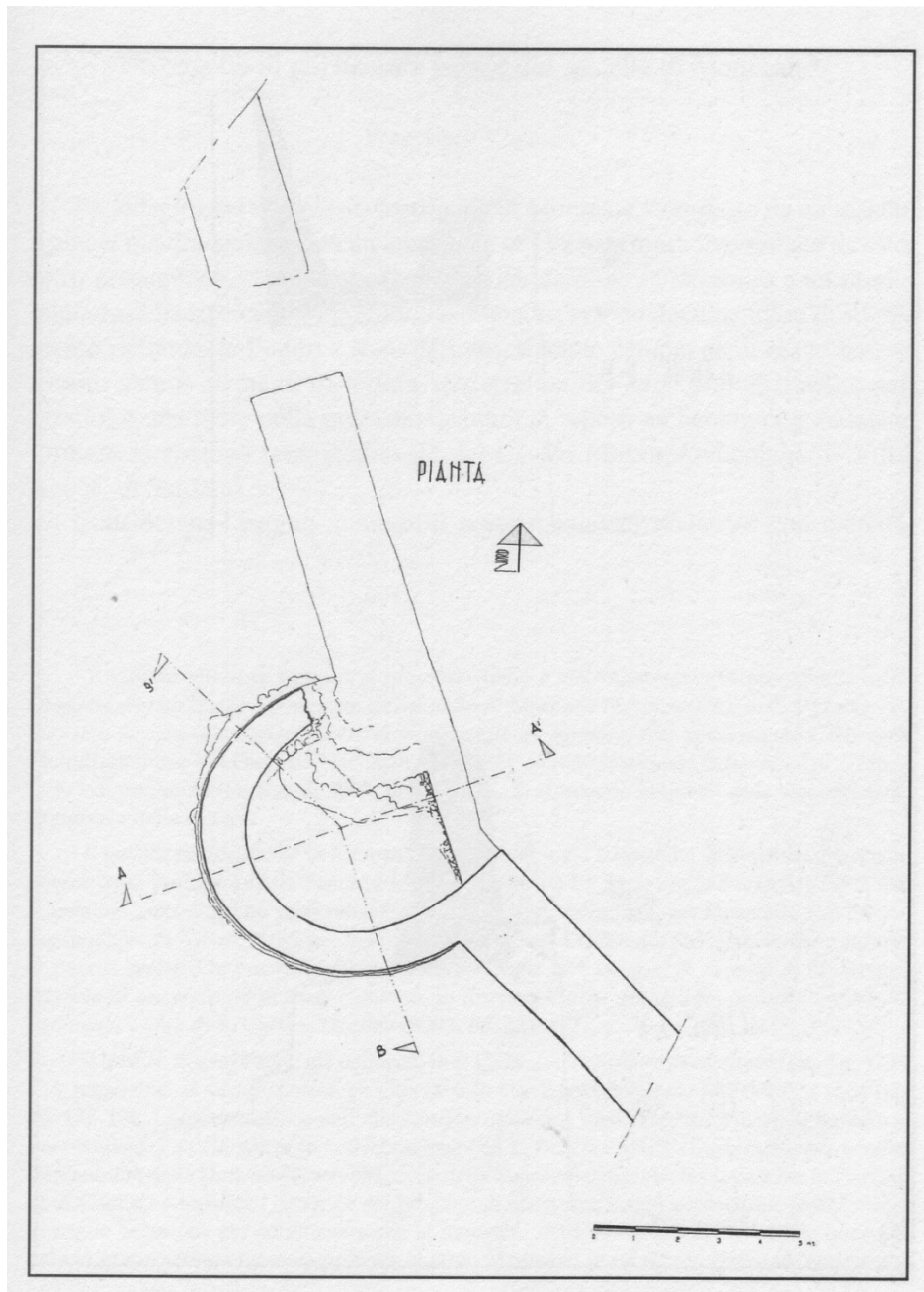


**Fig. 1** - L'enceinte du complexe fortifié de Monreale (réélaboration de M. G. Arru, à partir de Google Earth).

<sup>1</sup> CORONEO 1993, fiche 175.

<sup>2</sup> UCCHEDDU 2007, p. 185.

<sup>3</sup> STASOLLA 2010, p. 42.



**Fig. 2** - Planimétrie de la tour semi-circulaire C (Uccheddu 2004, p. 239).

Le bourg était traversé par une artère principale, *sa ruga manna*<sup>4</sup>, qui parcourait le village en le coupant longitudinalement pour unir les deux accès présents à l'ouest et à l'est des remparts fortifiés<sup>5</sup>.

<sup>4</sup> ANGIUS 1853.

<sup>5</sup> STASOLLA 2010, p. 43.



**Fig. 3** - La porte à l'ouest dite de San Gavino ou *de Santu Baingiu* (photo de R. Bordicchia).



**Fig. 4** - La porte à l'est dite de Sardara (photo de R. Bordicchia).



## ■ Crédits

Approfondissement édité par Dr. Maria Grazia Arru

Recherche préliminaire par Dr. Valeria Paretta et Dr. Daniele Corda.

## ■ Bibliographie

STASOLLA 2010 = F. STASOLLA, *Per un'archeologia dei castelli in Sardegna: il castrum di Monreale a Sardara (VS)*, in *Temporis Signa*, V, 2010, pp. 39-54.

UCCHEDDU 2004 = G. UCCHEDDU, *Le strutture murarie del castello di Monreale (Sardara-VS): uno studio tipologico*, in V. GRIECO, *I catalani e il castelliere sardo. Atti degli incontri sui castelli in Sardegna (2003) dell'Arxiu de tradicions*, Oristano 2004, pp. 181-240.

CORONEO 1993 = R. CORONEO, *Architettura romanica dalla metà del Mille al primo '300*, Nuoro 1993, sch. 175.

ANGIUS 1853 = V. ANGIUS, s.v. *Sardara*, in *Dizionario geografico, storico, statistico, commerciale dagli Stati di S. M. il Re di Sardegna*, Torino 1853, vol. XVIII, pp. 893-907.





UNIONE EUROPEA



REPUBBLICA ITALIANA



**REGIONE AUTÒNOMA DE SARDIGNA**  
**REGIONE AUTONOMA DELLA SARDEGNA**

## La Sardegna cresce con l'Europa



UNIONE EUROPEA

Progetto cofinanziato dall'Unione Europea  
Programma Operativo FESR 2007-2013

FESR - Fondo Europeo di Sviluppo Regionale - Asse I, Linea di Attività 1.2.3.a