



UNIONE EUROPEA



REPUBBLICA ITALIANA



REGIONE AUTÒNOMA DE SARDIGNA
REGIONE AUTONOMA DELLA SARDEGNA

Château de la Fava

Patrimonio culturale
SARDEGNA Virtual Archaeology



■ *Pithoi* (Époque Phénicienne)

Les opérations de fouilles dans le vieux quartier de Posada ont restitué entre autres, un fragment de *pithos* (grand récipient en céramique pour l'huile ou le blé, fig. 1), dont on conserve uniquement une partie de la lèvre à profil convexe avec une surface grise (fig. 2). La pièce ne présente aucun point commun avec des contextes nuragiques et on la met en relation avec des fragments analogues découverts dans le village nuragique de *Luthuthai* à Siniscola (fig. 3-4), qui avait déjà été fouillé par Giovanni Lilliu. Les pièces de *Luthuthai* présentent dans certains cas une lèvre moulurée et convexe, une caractéristique que l'on observe également sur les fragments récupérés à Posada. On a supposé que ces pièces représentent une réélaboration locale de modèles orientaux que l'on retrouve aujourd'hui encore dans d'autres contextes de l'île.

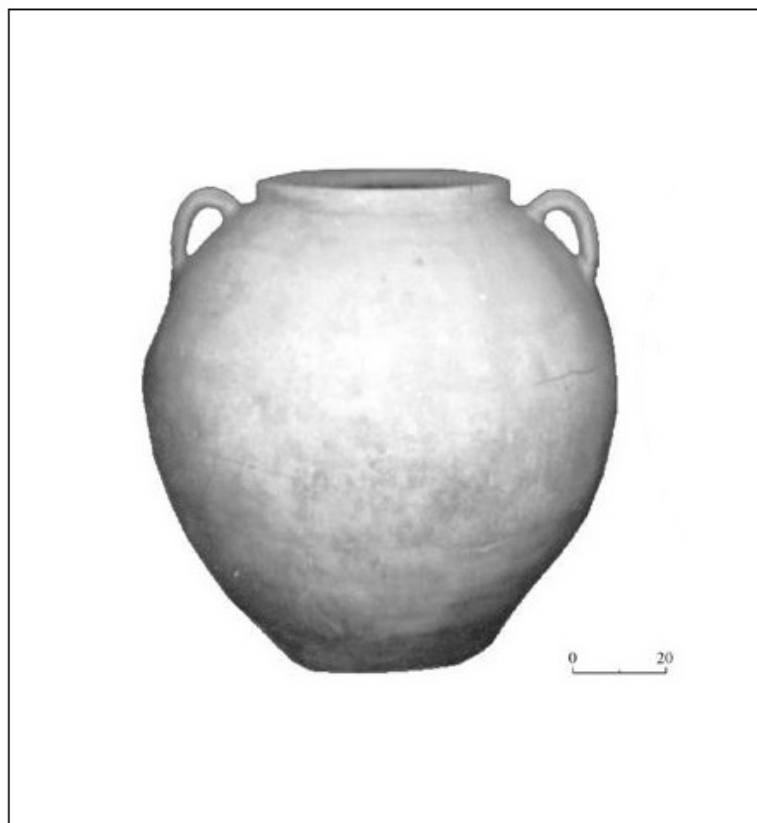


Fig. 1 - Exemple de *pithos* provenant d'Yavneh Yam, Israël (http://www.hadashot-esi.org.il/report_detail_eng.aspx?id=1170&mag_id=115).

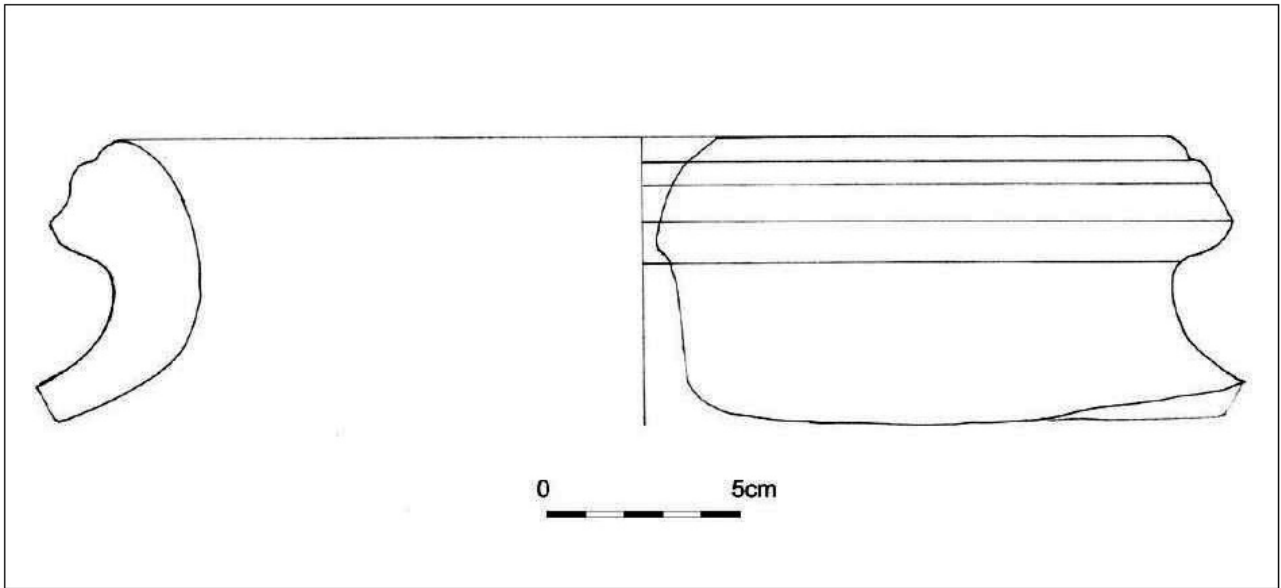


Fig. 2 - Fragment de *pithos* provenant de Posada (Sanciu 2010, fig. 7).

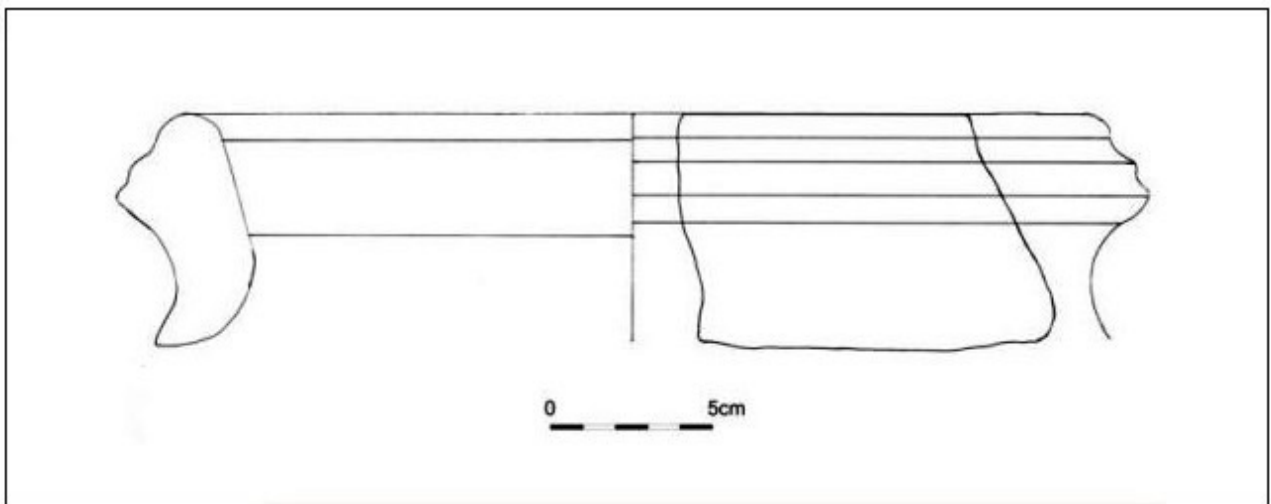


Fig. 3 - Fragment de *pithos* provenant de Luthuthai, Siniscola (Sanciu 2010, fig. 17).



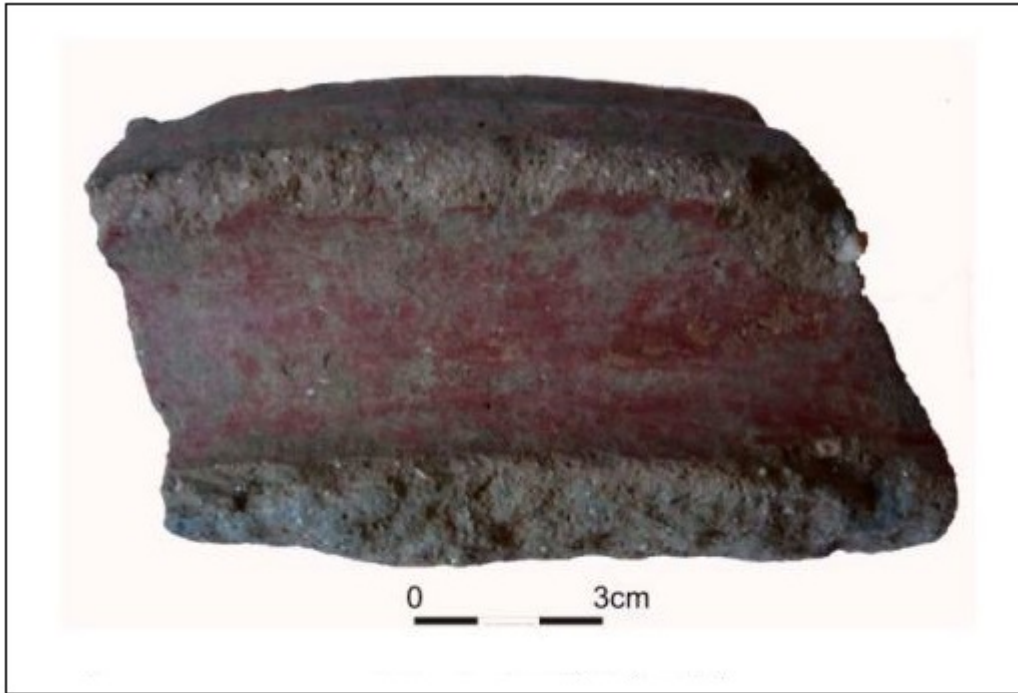


Fig. 4 - Fragment de *pithos* provenant de *Luthuthai*, Siniscola (Sanciu 2010, fig. 18).



■ Crédits

Coordination Prof. Rossana Martorelli

Approfondissement édité par Dr. Maria Grazia Arru et Dr. Enrico Dirminti

■ Bibliographie

LILLIU 1941 = G. LILLIU, *Siniscola (NU) - Ricerche e scavi*, in *Notizie degli Scavi*, 1941, pp. 164-171.

SANCIU 2010 = A. SANCIU, *Fenici lungo la costa orientale sarda. Nuove acquisizioni. Fasti On Line Documents & Research* 174, 2010.

SANCIU 2011a = A. SANCIU, *Nuove testimonianze di età punica da Posada e dalla Sardegna centro-orientale. Sardinia, Corsica et Baleares Antiquae*, IX, pp. 51-58.

SANCIU 2011b = A. SANCIU, *Posada. Centro storico. Recupero di materiali archeologici. Eren-zias. Rivista della Soprintendenza per i Beni Archeologici per le province di Sassari e Nuoro*, I, pp. 376-377.

SANCIU 2012 = A. SANCIU, *Nuove testimonianze d'età fenicia e punica dalla costa centro-orientale sarda. ArcheoArte. Rivista elettronica di Archeologia e Arte*, Supplemento 2012 al numero 1, pp. 167-182.



UNIONE EUROPEA



REPUBBLICA ITALIANA



REGIONE AUTÒNOMA DE SARDIGNA
REGIONE AUTONOMA DELLA SARDEGNA

La Sardegna cresce con l'Europa



UNIONE EUROPEA

Progetto cofinanziato dall'Unione Europea
Programma Operativo FESR 2007-2013

FESR - Fondo Europeo di Sviluppo Regionale - Asse I, Linea di Attività 1.2.3.a