



UNIONE EUROPEA



REPUBBLICA ITALIANA



REGIONE AUTÒNOMA DE SARDIGNA  
REGIONE AUTONOMA DELLA SARDEGNA

# Château de la Fava

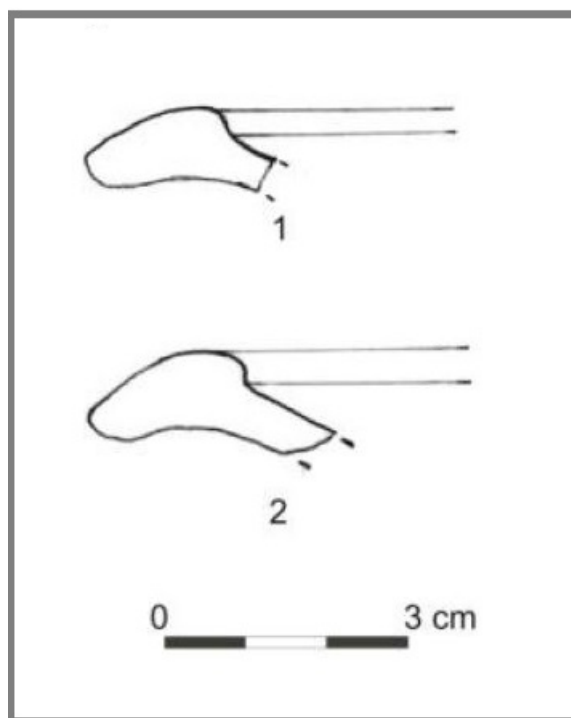
Patrimonio culturale  
**SARDEGNA** Virtual Archaeology



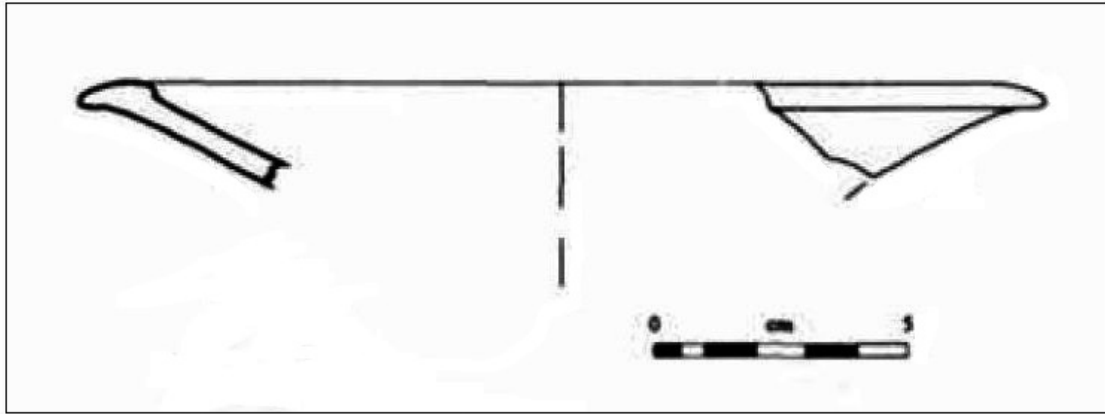
## ■ Assiettes (Époque Phénicienne)

Les assiettes sont des récipients ouverts, bas et de forme variable, utilisées pour servir et consommer les aliments.

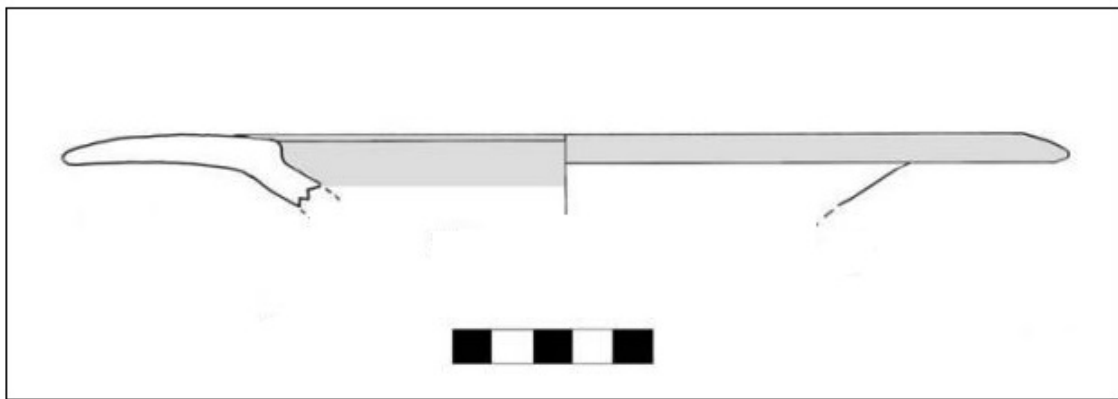
Deux fragments de l'assiette avec un bord convexe à courte lèvre convexe ont été mis au jour à Posada, au cours des fouilles menées par la Soprintendenza Archeologica (fig. 1) : l'un d'eux est en *red slip* (la surface en céramique externe et rouge vif, grâce à la finition obtenue avec un mélange d'argile et d'eau). On estime que ces formes sont originaires d'Orient et qu'elles avaient été produites à Carthage puis exportées dans la région de la Méditerranée centrale. Cette catégorie de matériel, datant d'une période comprise entre la deuxième moitié du VIII<sup>e</sup> siècle et la première moitié du VII<sup>e</sup> siècle avant J.-C. est attestée en Sardaigne à Olbia (fig. 2-4).



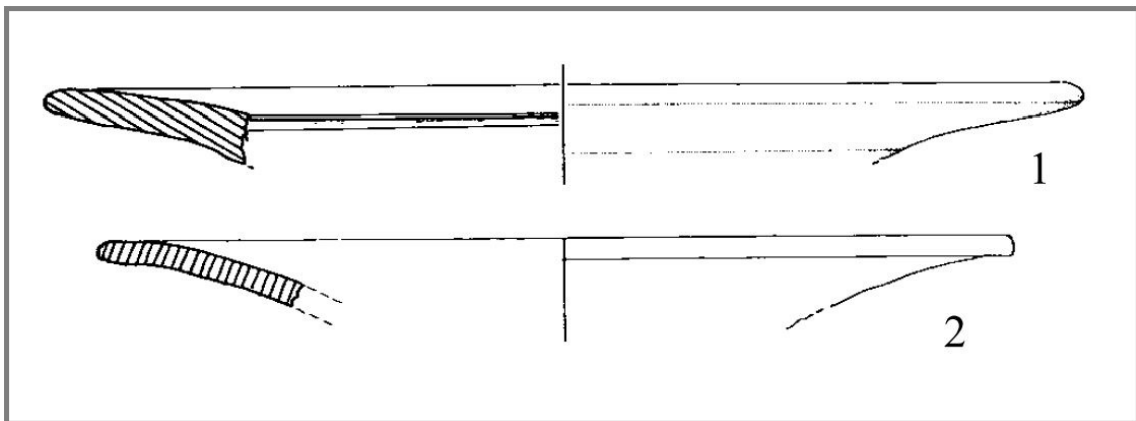
**Fig. 1** - Assiettes provenant de Posada (Sanciu 2010, fig. 12).



**Fig. 2** - Assiette provenant d'Olbia (D'Oriano, Oggiano 2005, p. 196, fig. 10.5).



**Fig. 3** - Assiette en *red slip* provenant de Sulky (Unali 2012, fig. 14).



**Fig. 4** - Assiettes en *red slip* provenant de Mozia (Famà, Toti 2000, tab. LXXXVIII, fig. 1-2).

## ■ Crédits

Coordination Prof. Rossana Martorelli

Approfondissement édité par Dr. Maria Grazia Arru et Dr. Enrico Dirminti

## ■ Bibliographie

CORDA, FRAU 2001 = A. CORDA, M. FRAU, *Ceramica. La produzione della Sardegna preistorica*, Cagliari 2001.

D'ORIANO, OGGIANO 2005 = R. D'ORIANO, I. OGGIANO, *Iolao ecista di Olbia: le evidenze archeologiche tra VIII e VI secolo a.C.*, in P. BERNARDINI, R. ZUCCA, *Il Mediterraneo di Erakles. Studi e Ricerche*, Roma 2005, pp. 169- 199.

FAMÀ, TOTI 2000 = M.L. FAMÀ, M.P. TOTI, *Materiali dalla "zona E" dell'abitato di Mozia. Prime considerazioni*, in *Atti delle Terze Giornate Internazionali di Studi sull'area Elima*, Pisa Gibellina 2000, pp. 451-478.

SANCIU 2010 = A. SANCIU, *Fenici lungo la costa orientale sarda. Nuove acquisizioni*. *Fasti On Line Documents & Research* 174, 2010.

SANCIU 2011a = A. SANCIU, *Nuove testimonianze di età punica da Posada e dalla Sardegna centro-orientale*. *Sardinia, Corsica et Baleares Antiquae*, IX, pp. 51-58.

SANCIU 2011b = A. SANCIU, *Posada. Centro storico. Recupero di materiali archeologici*. *Erenztzas. Rivista della Soprintendenza per i Beni Archeologici per le province di Sassari e Nuoro*, I, pp. 376-377.

SANCIU 2012 = A. SANCIU, *Nuove testimonianze d'età fenicia e punica dalla costa centro-orientale sarda*. *ArcheoArte. Rivista elettronica di Archeologia e Arte*, Supplemento 2012 al numero 1, pp. 167-182.

UNALI 2012 = A. UNALI, *Scavi a Sulky (Sant'Antioco): i livelli arcaici del vano G*, in *Fasti On Line Documents & Research* 280, 2012.



UNIONE EUROPEA



REPUBBLICA ITALIANA



**REGIONE AUTÒNOMA DE SARDIGNA**  
**REGIONE AUTONOMA DELLA SARDEGNA**

## La Sardegna cresce con l'Europa



UNIONE EUROPEA

Progetto cofinanziato dall'Unione Europea  
Programma Operativo FESR 2007-2013

FESR - Fondo Europeo di Sviluppo Regionale - Asse I, Linea di Attività 1.2.3.a