



UNIONE EUROPEA



REPUBBLICA ITALIANA



REGIONE AUTÒNOMA DE SARDIGNA
REGIONE AUTONOMA DELLA SARDEGNA

Château de la Fava

Patrimonio culturale
SARDEGNA Virtual Archaeology



■ Coupes (Époque Phénicienne)

Le matériel en céramique découvert à Posada au cours des fouilles archéologiques, comprend des coupes carénées (trois exemplaires) et des coupes au profil curviligne (un seul fragment).

Une première coupe carénée présente une paroi fléchie, une lèvre indéfinie et un fond plat (fig. 1) ; la surface externe est enrichie d'une bande marron clair, tandis qu'à l'intérieur, sur le fond, on distingue trois bandes concentriques de la même couleur. Dans le contexte sarde, cet exemplaire présente des points communs avec des objets retrouvés à *Sulky* (l'actuelle S. Antioco) et on peut le dater de la période comprise entre la deuxième moitié du VIII^e siècle et le premier quart du VII^e siècle av. J.-C.

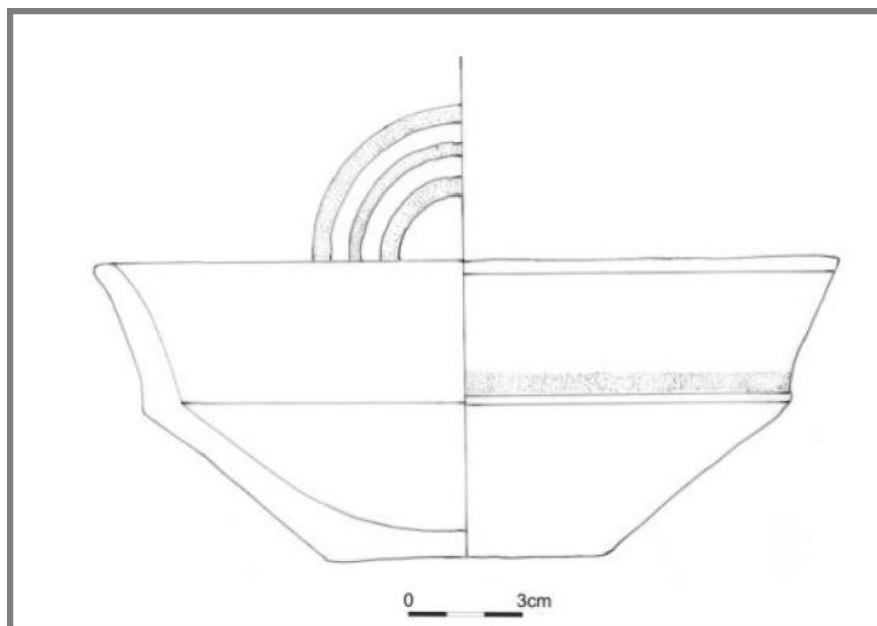


Fig. 1 - Coupe carénée provenant de Posada (Sanciu 2010, fig. 8).

Un second exemplaire de coupe carénée est représenté par un fragment de paroi avec une carène ébauchée, en *red slip* (fig. 2) ; il présente des points communs avec les contextes de Monte Sirai et date probablement de la période antérieure au VII^e siècle av. J.-C.

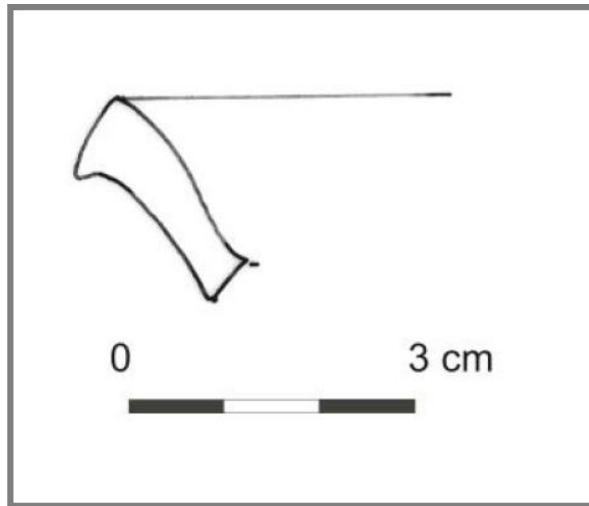


Fig. 2 - Fragment de coupe carénée provenant de Posada (Sanciu 2010, fig. 9).

Un dernier fragment de coupe carénée est caractérisé par la forte flexion de la paroi (fig. 3) ; il présente des points communs avec des exemplaires provenant de *Sulky*, qui permettent de le dater du début du VII^e siècle av. J.-C.

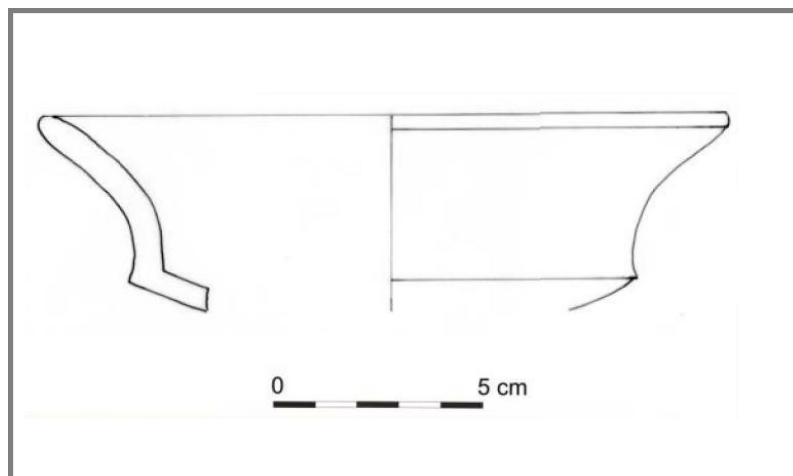


Fig. 3 - Coupe carénée provenant de Posada (Sanciu 2010, fig. 10).

Le seul fragment de coupe au profil curviligne est caractérisé par la présence d'une bande orange dans la partie supérieure de la surface externe (fig. 4) ; il présente des points communs avec des exemplaires provenant de *Sulky* et de Monte Sirai, datant de la période comprise entre la fin du VIII^e siècle et la première moitié du VII^e siècle avant J.-C.



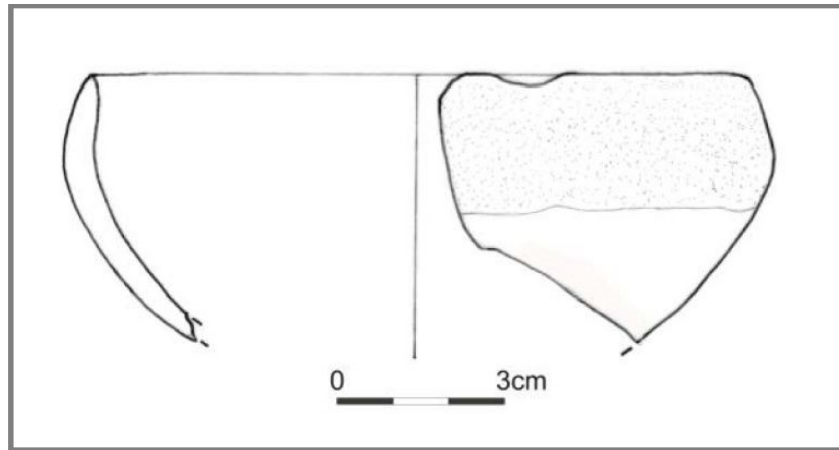


Fig. 4 - Coupe carénée provenant de Posada (Sanciu 2010, fig. 11).



■ Crédits

Coordination Prof. Rossana Martorelli

Approfondissement édité par Dr. Maria Grazia Arru et Dr. Enrico Dirminti

■ Bibliographie

SANCIU 2010 = A. SANCIU, *Fenici lungo la costa orientale sarda. Nuove acquisizioni. Fasti On Line Documents & Research* 174, 2010.

SANCIU 2011a = A. SANCIU, *Nuove testimonianze di età punica da Posada e dalla Sardegna centro-orientale. Sardinia, Corsica et Baleares Antiquae*, IX, pp. 51-58.

SANCIU 2011b = A. SANCIU, *Posada. Centro storico. Recupero di materiali archeologici. Erenztias. Rivista della Soprintendenza per i Beni Archeologici per le province di Sassari e Nuoro*, I, pp. 376-377.

SANCIU 2012 = A. SANCIU, *Nuove testimonianze d'età fenicia e punica dalla costa centro-orientale sarda. ArcheoArte. Rivista elettronica di Archeologia e Arte*, Supplemento 2012 al numero 1, pp. 167-182.



UNIONE EUROPEA



REPUBBLICA ITALIANA



REGIONE AUTÒNOMA DE SARDIGNA
REGIONE AUTONOMA DELLA SARDEGNA

La Sardegna cresce con l'Europa



UNIONE EUROPEA

Progetto cofinanziato dall'Unione Europea
Programma Operativo FESR 2007-2013

FESR - Fondo Europeo di Sviluppo Regionale - Asse I, Linea di Attività 1.2.3.a