



UNIONE EUROPEA



REPUBBLICA ITALIANA



REGIONE AUTÒNOMA DE SARDIGNA
REGIONE AUTONOMA DELLA SARDEGNA

Château de la Fava

Patrimonio culturale
SARDEGNA Virtual Archaeology



■ *Pilgrim flask* (Époque Phénicienne)

Ce terme désigne la « gourde de pèlerin », c'est-à-dire une gourde de voyage en céramique qui pouvait contenir de l'eau ou du vin, caractérisée par un profil lenticulaire, un col court et de petites anses en anneau qui servaient à accrocher l'objet.

L'objet en céramique retrouvé dans la vieille ville actuelle de Posada est de forme circulaire, avec une section plate d'un côté et arrondie de l'autre (fig. 1). La face plate présente des empreintes de nature végétale, probablement laissées par la claie sur laquelle elle était réalisée ou sur laquelle elle a séché ; le reste du corps a été lissé. La gourde, sans col, présente quatre prises passantes symétriques, sur les côtés du corps, dont une seule est restée intacte. La découverte de cet objet permet de supposer la fréquentation du village nuragique de Posada par des personnes provenant d'Orient, au cours de la période de passage entre l'Âge du Bronze et l'Âge du Fer. Dans un contexte analogue, le village de Sant'Imbenia a restitué une *pilgrim flask* fragmentaire, un peu plus grande que l'exemplaire de Posada et dont les deux côtés sont arrondis (fig. 2). Des objets analogues ont également été retrouvés à Oliena (fig. 3), tandis que Borore a restitué une miniature en bronze de l'Époque Nuragique (fig. 4).



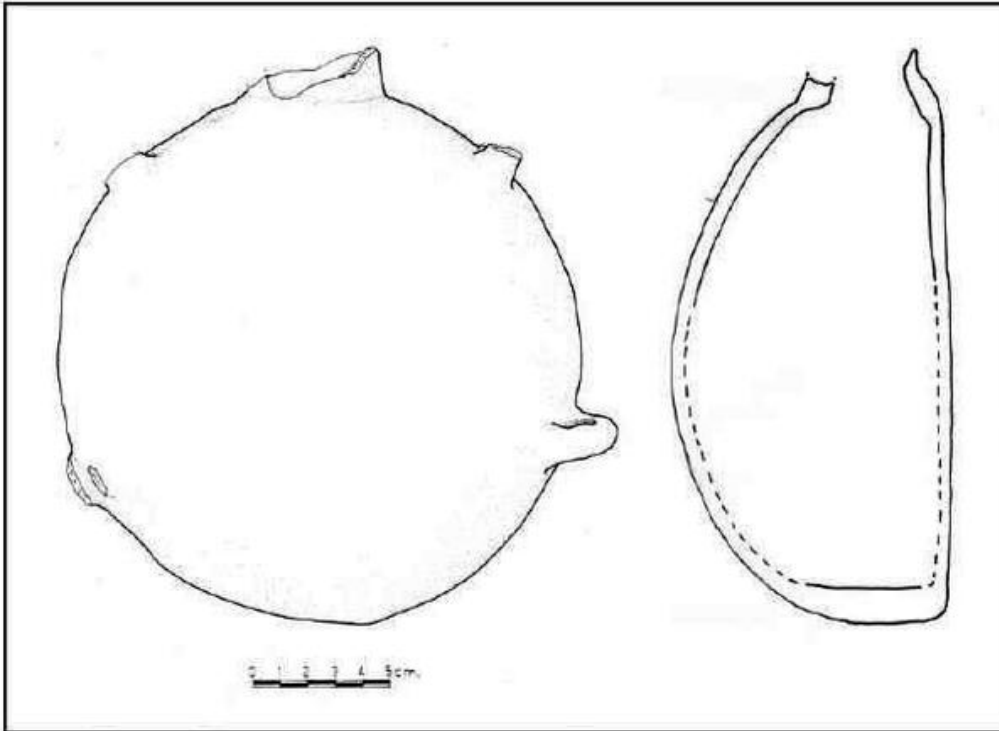


Fig. 1 - *Pilgrim flask* provenant de la vieille ville de Posada (SANCIU 2010 fig. 3).

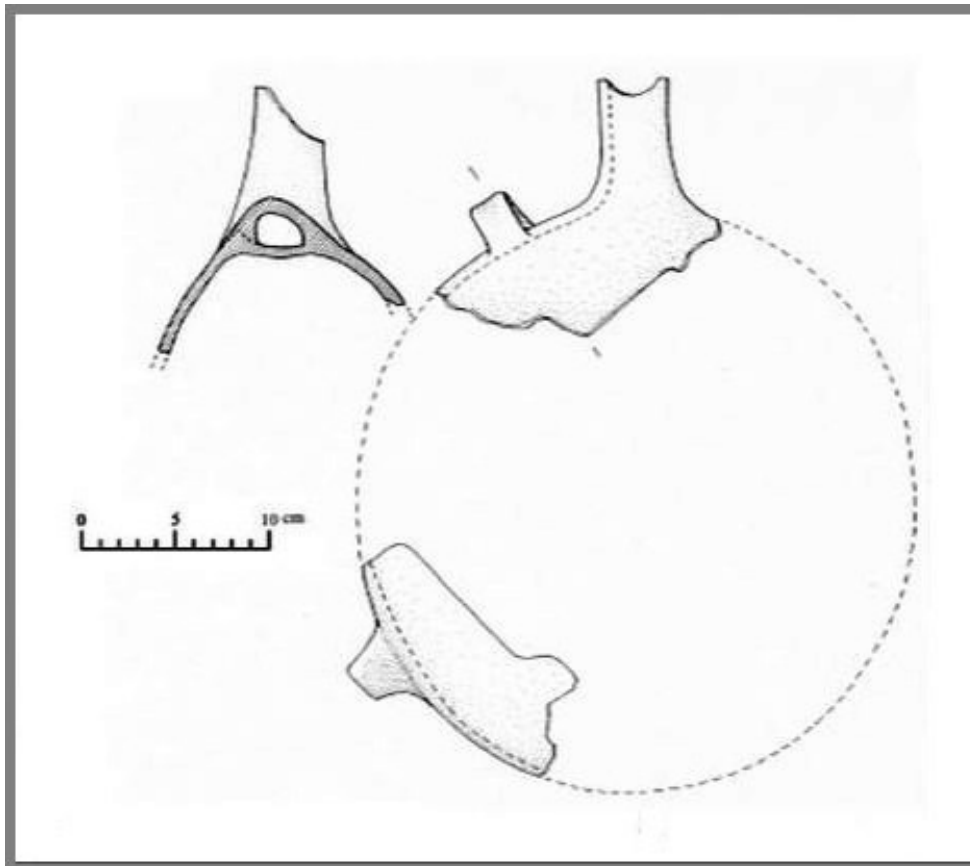


Fig. 2 - *Pilgrim flask* provenant de Sant'Imbenia (LO SCHIAVO 2000).



Fig. 3 - *Pilgrim flask* provenant d'Oliena, village de Ruinas (FADDA 2006, p. 76, fig. 85).

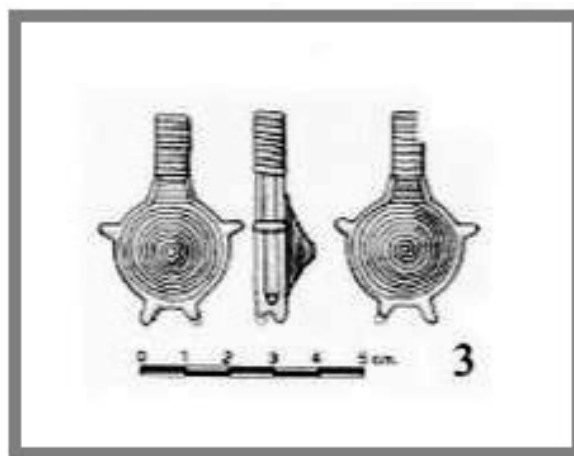


Fig. 4 - *Pilgrim flask* en miniature en bronze, provenant de Borore (LO SCHIAVO 2000).

■ Crédits

Coordination Prof. Rossana Martorelli

Approfondissement édité par Dr. Maria Grazia Arru et Dr. Enrico Dirminti

■ Bibliographie

FADDA 2006 = M.A. FADDA, *Il Museo Archeologico Nazionale di Nuoro. Sardegna archeologica. Guide e itinerari* 17, Sassari 2006.

FLORIS 2008 = G. FLORIS, *Il castello medioevale della Fava (Posada). Acta historica et archaeologica mediaevalia* 29, pp. 257-297.

LO SCHIAVO 2000 = F. LO SCHIAVO, *Forme di contenitori di bronzo e di ceramica: documenti ed ipotesi*, in P. BARTOLONI, L. CAMPANELLA, *La ceramica fenicia di Sardegna. Dati, problematiche, confronti*, Roma 2000, pp. 208-223.

SANCIU 2010 = A. SANCIU, *Fenici lungo la costa orientale sarda. Nuove acquisizioni. Fasti On Line Documents & Research* 174, 2010.

SANCIU 2012 = A. SANCIU, *Nuove testimonianze d'età fenicia e punica dalla costa centro-orientale sarda. ArcheoArte. Rivista elettronica di Archeologia e Arte*, Supplemento 2012 al numero 1, pp. 167-182.



UNIONE EUROPEA



REPUBBLICA ITALIANA



REGIONE AUTÒNOMA DE SARDIGNA
REGIONE AUTONOMA DELLA SARDEGNA

La Sardegna cresce con l'Europa



UNIONE EUROPEA

Progetto cofinanziato dall'Unione Europea
Programma Operativo FESR 2007-2013

FESR - Fondo Europeo di Sviluppo Regionale - Asse I, Linea di Attività 1.2.3.a