



UNIONE EUROPEA



REPUBBLICA ITALIANA



REGIONE AUTÒNOMA DE SARDIGNA
REGIONE AUTONOMA DELLA SARDEGNA

Château de la Fava

Patrimonio culturale
SARDEGNA Virtual Archaeology



Ceintures

En 1984 hallaron una necrópolis medieval a pocos cientos de metros del Castillo della Fava, en la localidad de Part'e Sole. Dichas excavaciones desvelaron 17 sepulturas, en parte de fosa y en parte excavadas en la piedra (fig. 1).

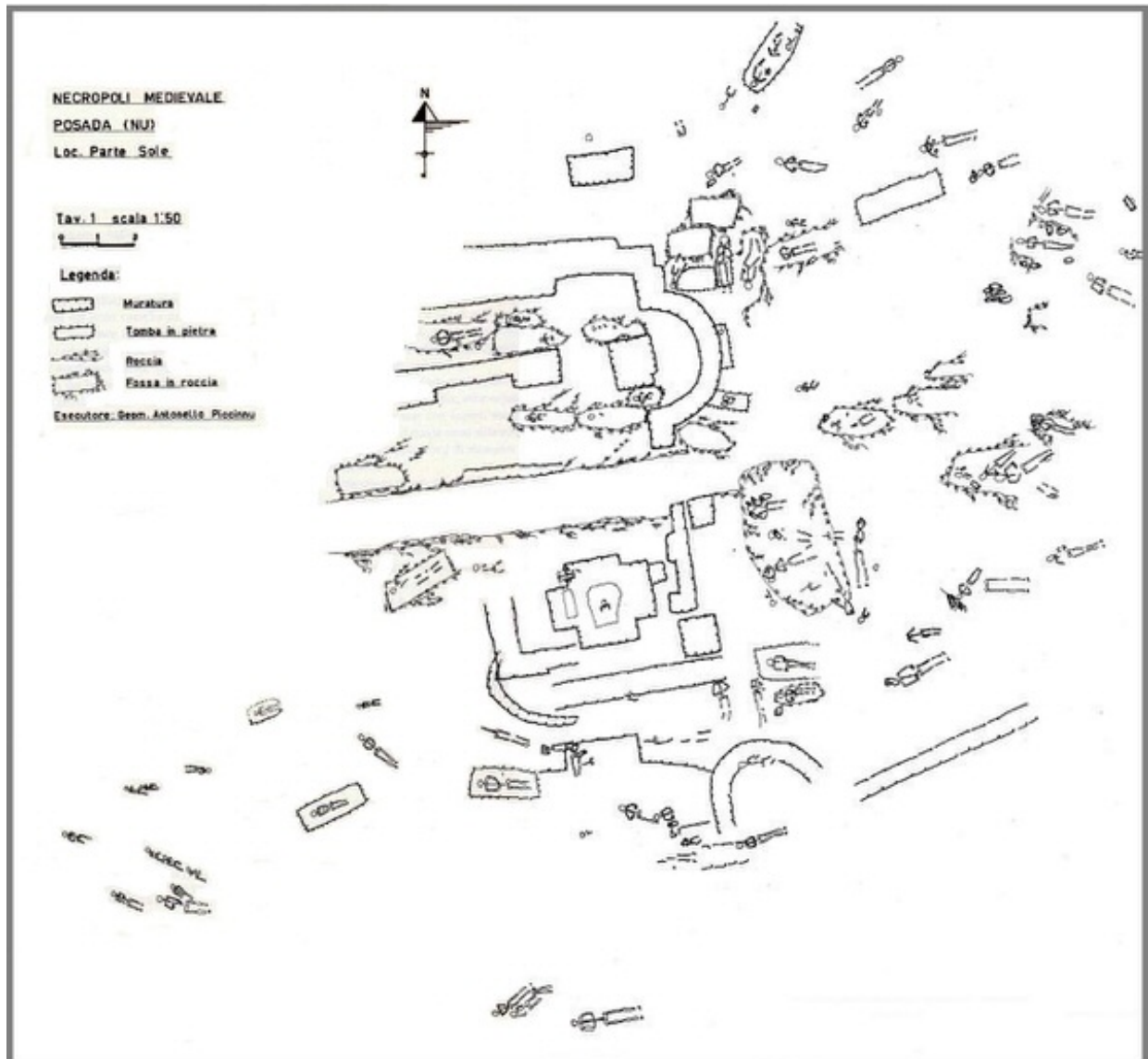


Fig. 1 - Nécropole de *Part'e Sole* (Posada, Nuoro), plan général de la zone du chantier (D'ORIANO *et alii* 1989, fig. 41).

La plupart des pièces datent probablement d'une période comprise entre le XIV^e et le XVII^e siècle. Parmi les objets d'habillement, on signale surtout des ceintures, dont une se distingue par le raffinement particulier de sa réalisation : elle a été fabriquée moyennant la juxtaposition d'un élément en tissu, partiellement conservé, sur un élément à double lame métallique et orné de clous en argent (fig. 1, 2, 3).

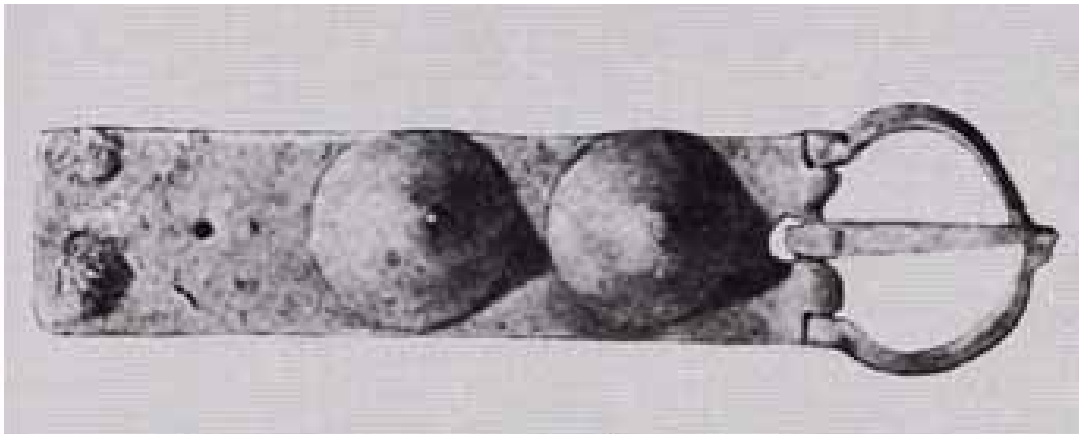


Fig. 2 - Ceintures en métal, détail (D'ORIANO *et alii* 1989, fig. 47).

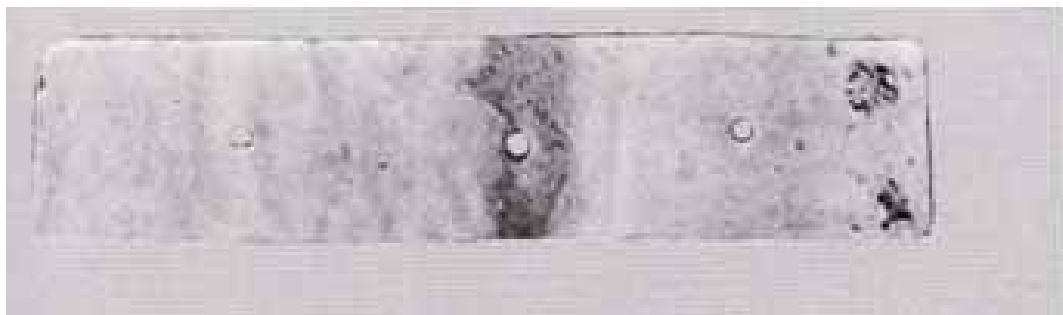


Fig. 3 - Ceintures en métal, détail (D'ORIANO *et alii* 1989, fig. 47).

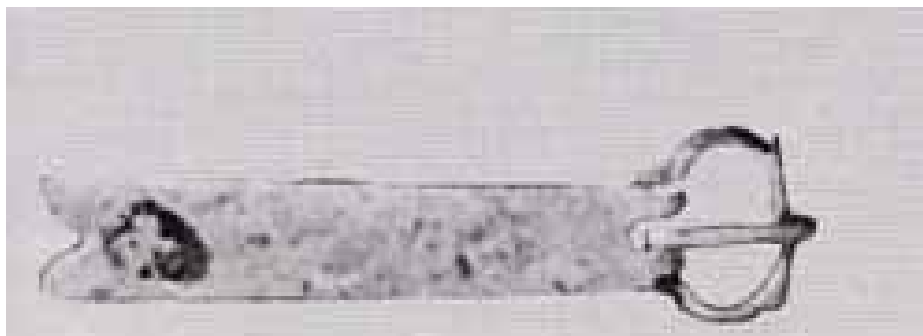


Fig. 4 - Ceintures en métal, détail (D'ORIANO *et alii* 1989, fig. 47).

■ Crédits

Coordination Prof. Rossana Martorelli

Approfondissement édité par Dr. Maria Grazia Arru et Dr. Enrico Dirminti

■ Bibliographie

D'ORIANO 1984 = R. D'ORIANO, *Posada (Nuoro): necropoli medievale nel centro dell'abitato. Nuovo Bullettino Archeologico Sardo* 1, pp. 382-383.

D'ORIANO *et alii* 1989 = R. D'ORIANO *et alii*, *Posada. Località Parte Sole, necropoli medievale, in Il Suburbio delle città in Sardegna: persistenze e trasformazioni. Atti del III convegno di studio sull'archeologia tardoromana e altomedievale in Sardegna (Cuglieri, 28-29 Giugno 1986). Mediterraneo tardoantico e medioevale. Scavi e ricerche* 7, Taranto 1989, pp. 51-58.

MARTORELLI, AMANTE SIMONI 1986 = R. MARTORELLI, C. AMANTE SIMONI, *I corredi funerari e la suppellettile metallica, in L'archeologia romana e altomedievale nell'Oristanese. Atti del Convegno di Cuglieri (22-23 giugno 1984). Mediterraneo tardoantico e medioevale. Scavi e ricerche* 3, Taranto 1986, pp. 161-189.



UNIONE EUROPEA



REPUBBLICA ITALIANA



REGIONE AUTÒNOMA DE SARDIGNA
REGIONE AUTONOMA DELLA SARDEGNA

La Sardegna cresce con l'Europa



UNIONE EUROPEA

Progetto cofinanziato dall'Unione Europea
Programma Operativo FESR 2007-2013

FESR - Fondo Europeo di Sviluppo Regionale - Asse I, Linea di Attività 1.2.3.a