



UNIONE EUROPEA



REPUBBLICA ITALIANA



REGIONE AUTÒNOMA DE SARDIGNA
REGIONE AUTONOMA DELLA SARDEGNA

Château de la Fava

Patrimonio culturale
SARDEGNA Virtual Archaeology



■ Amphores corinthiennes (Époque Phénicienne)

Les « amphores » sont des récipients en terre cuite de forme fuselée et globulaire, munis de deux anses (c'est-à-dire les poignées), utilisés dans l'Antiquité pour transporter des denrées alimentaires liquides (vin, huile) ou solides (blé ou autres céréales).

Les fouilles archéologiques réalisées dans la vieille ville de Posada ont permis d'identifier la présence de matériel d'importation phénicienne et carthaginoise, dont le plus ancien date de la période comprise entre la fin du VIII^e siècle et le début du VI^e siècle av. J.-C., témoignant de l'existence d'échanges commerciaux entre les populations orientales et la Sardaigne.

Les objets d'importation relatifs au commerce grec comprennent trois fragments d'amphores corinthiennes du type A, utilisées pour le transport de l'huile (fig. 1, 2, 3).

Les deux premières sont constituées par des lèvres réalisées dans une pâte bicolore ; le second fragment présente également un col élargi en trompe, un élément reductible au contexte colonial grec ; le dernier fragment en revanche appartient à une anse (fig. 4). Les trois pièces datent probablement de la période comprise entre la fin du VII^e et le VI^e siècle av. J.-C. Ce type d'amphores, largement documenté à Olbia, semblerait indiquer une route commerciale hypothétique qui concernait surtout la côte orientale sarde.





Fig. 1 - Amphores corinthiennes du type A (CARAVALE, TOFFOLETTI 1998, p. 64).

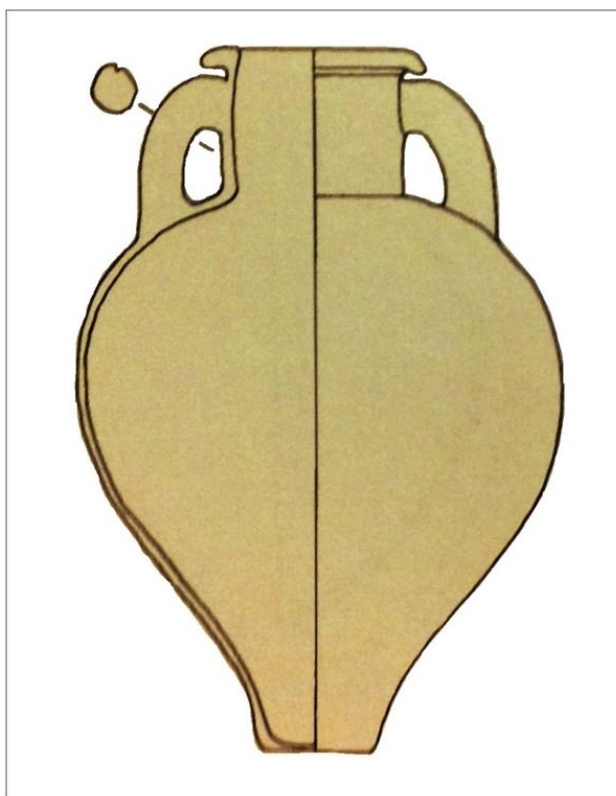


Fig. 2 - Amphores corinthiennes du type A (CARAVALE, TOFFOLETTI 1998, p. 64).



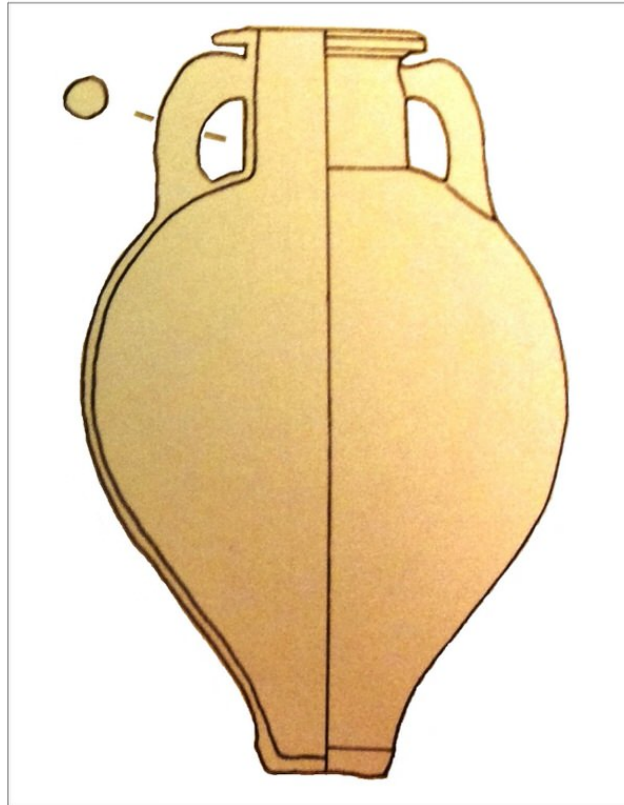


Fig. 3 - Amphores corinthiennes du type A (CARVALE, TOFFOLETTI 1998, p. 64).

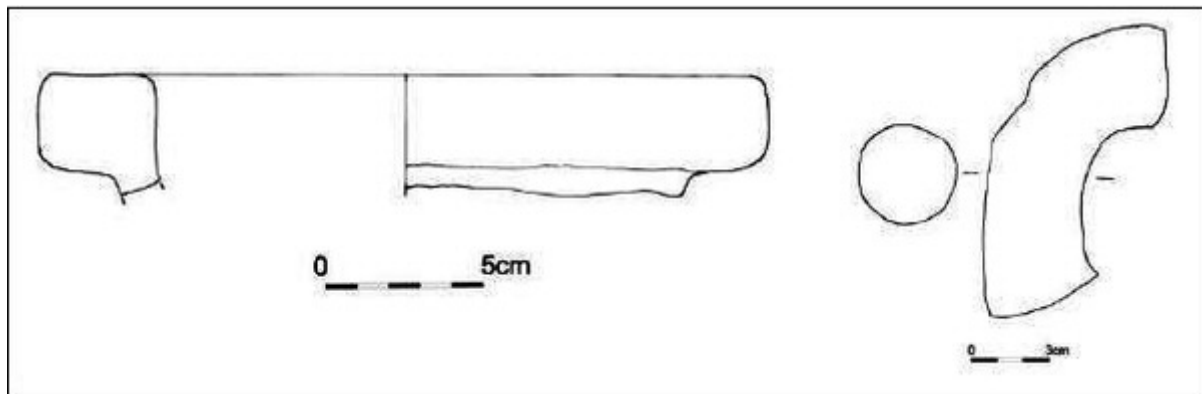


Fig. 4 - Fragments d'amphores corinthiennes du type A (SANCIU 2010, fig. 14-15).

■ Crédits

Coordination Prof. Rossana Martorelli

Approfondissement édité par Dr. Maria Grazia Arru et Dr. Enrico Dirminti

■ Bibliographie

CARVALE, TOFFOLETTI 1998 = A. CARVALE, I. TOFFOLETTI, *Anfore antiche. Conoscerle e identificarle*, Atripalda 1998.

SANCIU 2010 = A. SANCIU, *Fenici lungo la costa orientale sarda. Nuove acquisizioni. Fasti On Line Documents & Research* 174, 2010.

SANCIU 2011a = A. SANCIU, *Nuove testimonianze di età punica da Posada e dalla Sardegna centro-orientale. Sardinia, Corsica et Baleares Antiquae*, IX, pp. 51-58.

SANCIU 2011b = A. SANCIU, *Posada. Centro storico. Recupero di materiali archeologici. Erenzias. Rivista della Soprintendenza per i Beni Archeologici per le province di Sassari e Nuoro*, I, pp. 376-377.

SANCIU 2012 = A. SANCIU, *Nuove testimonianze d'età fenicia e punica dalla costa centro-orientale sarda. ArcheoArte. Rivista elettronica di Archeologia e Arte*, Supplemento 2012 al numero 1, pp. 167-182.



UNIONE EUROPEA



REPUBBLICA ITALIANA



REGIONE AUTÒNOMA DE SARDIGNA
REGIONE AUTONOMA DELLA SARDEGNA

La Sardegna cresce con l'Europa



UNIONE EUROPEA

Progetto cofinanziato dall'Unione Europea
Programma Operativo FESR 2007-2013

FESR - Fondo Europeo di Sviluppo Regionale - Asse I, Linea di Attività 1.2.3.a