



UNIONE EUROPEA



REPUBBLICA ITALIANA



REGIONE AUTÒNOMA DE SARDIGNA
REGIONE AUTONOMA DELLA SARDEGNA

Château de la Fava

Patrimonio culturale
SARDEGNA Virtual Archaeology



■ Amphores phéniciennes (Époque Phénicienne)

Le terme « amphore » désigne un récipient en terre cuite de forme fuselée et globulaire, muni de deux anses (c'est-à-dire les poignées), utilisé dans l'Antiquité pour transporter des denrées alimentaires liquides (vin, huile) ou solides (blé ou autres céréales).

Des opérations de récupération de la part de la Surintendance Archéologique à Posada ont mis au jour un fragment d'amphore phénicienne constituée par une partie de la lèvre, du col et de l'épaule (fig. 1) ; il est caractérisé par une pâte compacte et une surface présentant une patine de couleur rose clair. Ce fragment est vraisemblablement reconductible au type T-3.1.1.2 de Ramon, assimilé à des amphores de la Méditerranée centrale fabriquées à Motyé et à Carthage et dans les régions limitrophes, datant de la période comprise entre la deuxième moitié du VIII^e siècle av. J.-C. et une bonne partie du VII^e siècle av. J.-C. (fig. 2-3-4). Ce type d'amphore était destiné à contenir et à transporter du vin.

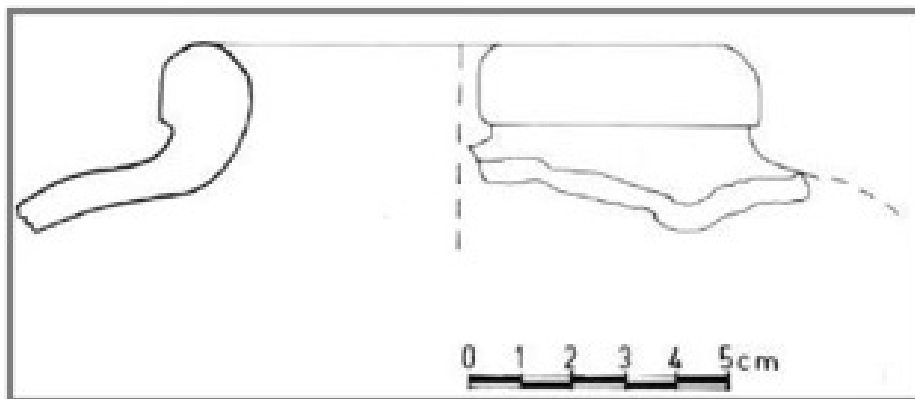


Fig. 1 - Fragment d'amphore phénicienne provenant de Posada (SANCIU 2010, fig. 13).

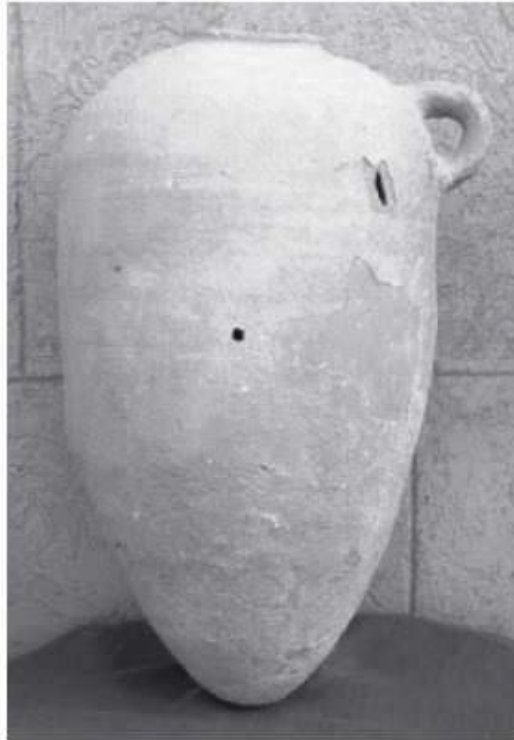


Fig. 2 - Amphore du type T-3.1.1.2. de Ramón, Motyé (TOTI 2003, tab. CCIV, fig. 1).



Fig. 3 - Amphore du type T-3.1.1.2. de Ramón, Motyé (TOTI 2003, tab. CCIV, fig. 2).

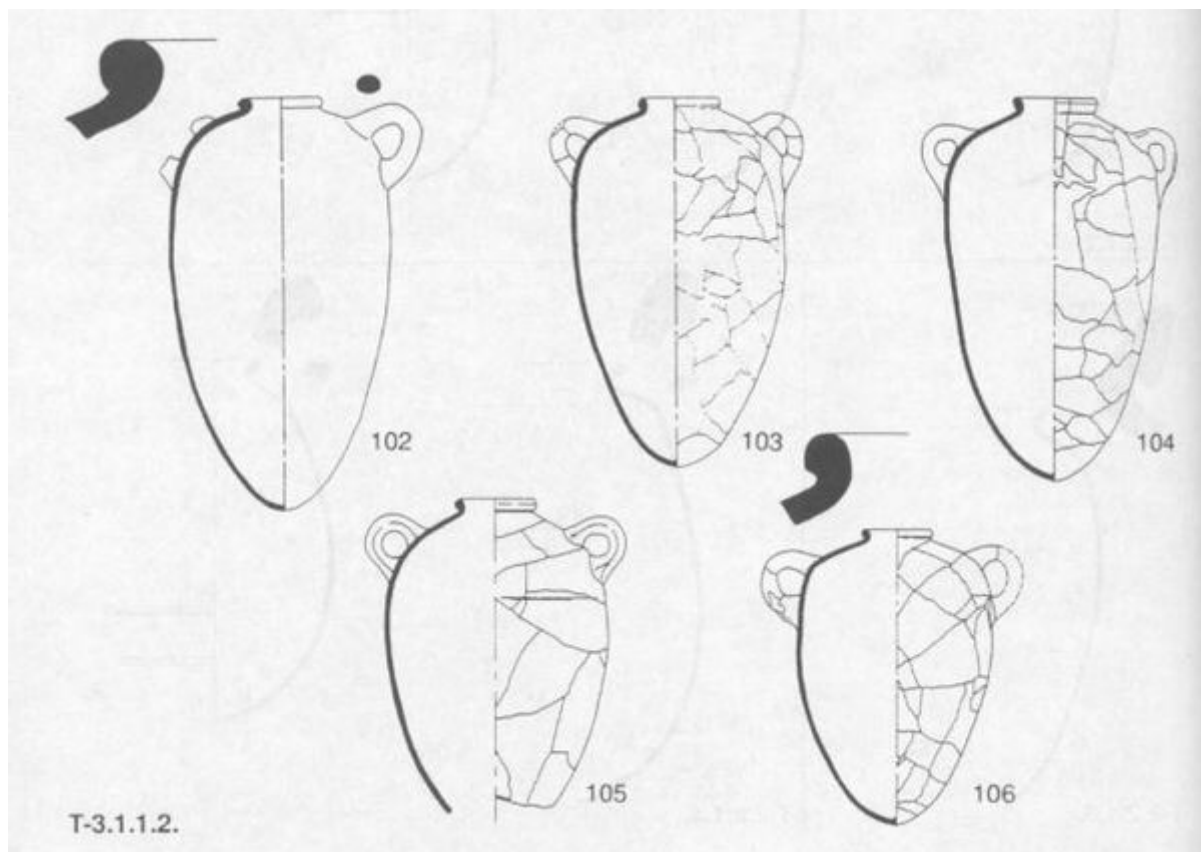


Fig. 4 - Amphores du type T-3.1.1.2. de Ramon (RAMON 1995, p. 518, fig. 155).

■ Crédits

Coordination Prof. Rossana Martorelli

Approfondissement édité par Dr. Maria Grazia Arru et Dr. Enrico Dirminti

■ Bibliographie

RAMON 1995 = J. RAMON TORRES, *Las ánforas fenicio-púnicas del Mediterráneo central y occidental*, Barcelona 1995.

SANCIU 2010 = A. SANCIU, *Fenici lungo la costa orientale sarda. Nuove acquisizioni. Fasti On Line Documents & Research* 174, 2010.

SANCIU 2011a = A. SANCIU, *Nuove testimonianze di età punica da Posada e dalla Sardegna centro-orientale. Sardinia, Corsica et Baleares Antiquae*, IX, pp. 51-58.

SANCIU 2011b = A. SANCIU, *Posada. Centro storico. Recupero di materiali archeologici. Eren-zias. Rivista della Soprintendenza per i Beni Archeologici per le province di Sassari e Nuoro*, I, pp. 376-377.

SANCIU 2012 = A. SANCIU, *Nuove testimonianze d'età fenicia e punica dalla costa centro-orientale sarda. ArcheoArte. Rivista elettronica di Archeologia e Arte*, Supplemento 2012 al numero 1, pp. 167-182.

TOTI 2003 = M.P. TOTI, *Le anfore fenicie e puniche della collezione Whitaker (Museo G. Whitaker, Isola di Mozia)*, in *Atti delle Quarte Giornate Internazionali di Studi sull'area Elima (Erice, 1-4 dicembre 2000)*, III, Pisa 2003, pp. 1203-1214, tav. CCIV, figg. 1-2.



UNIONE EUROPEA



REPUBBLICA ITALIANA



REGIONE AUTÒNOMA DE SARDIGNA
REGIONE AUTONOMA DELLA SARDEGNA

La Sardegna cresce con l'Europa



UNIONE EUROPEA

Progetto cofinanziato dall'Unione Europea
Programma Operativo FESR 2007-2013

FESR - Fondo Europeo di Sviluppo Regionale - Asse I, Linea di Attività 1.2.3.a