



Château de la Fava

Patrimonio culturale
SARDEGNA Virtual Archaeology



■ Le territoire aux Époques Phénicienne-Carthaginoise et Romaine

Ces dernières années, la vieille ville de Posada a fait l'objet de fouilles de la part de la Sûrintendance Archéologique, qui ont mis au jour une petite quantité de matériel en céramique (des fragments d'amphores, fig. 1-2), permettant de supposer pour ce territoire une fréquentation occasionnelle à l'époque phénicienne et plus stable à l'époque carthaginoise, probablement liée à l'exploitation des ressources minières de l'arrière-pays de Posada.

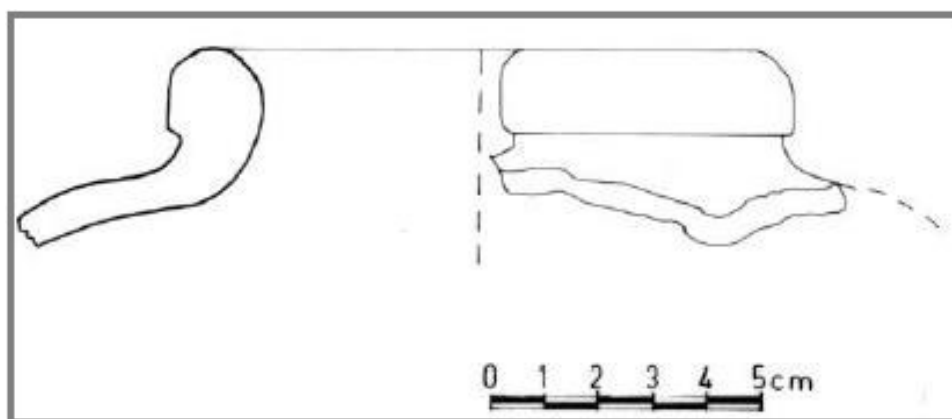


Fig. 1 - Fragment d'amphore phénicienne provenant de Posada (SANCIU 2010, fig. 13).



Fig. 2 - Anse avec timbre amphorique provenant de Posada (SANCIU 2012, fig. 7-8).

Cette hypothèse serait confirmée par la découverte en 1923 à Posada, dans une localité inconnue, d'une statuette en bronze représentant un Héraclès de type italique (fig. 4), datant de la période comprise entre la fin du Ve et le début du IVe siècle av. J.-C.

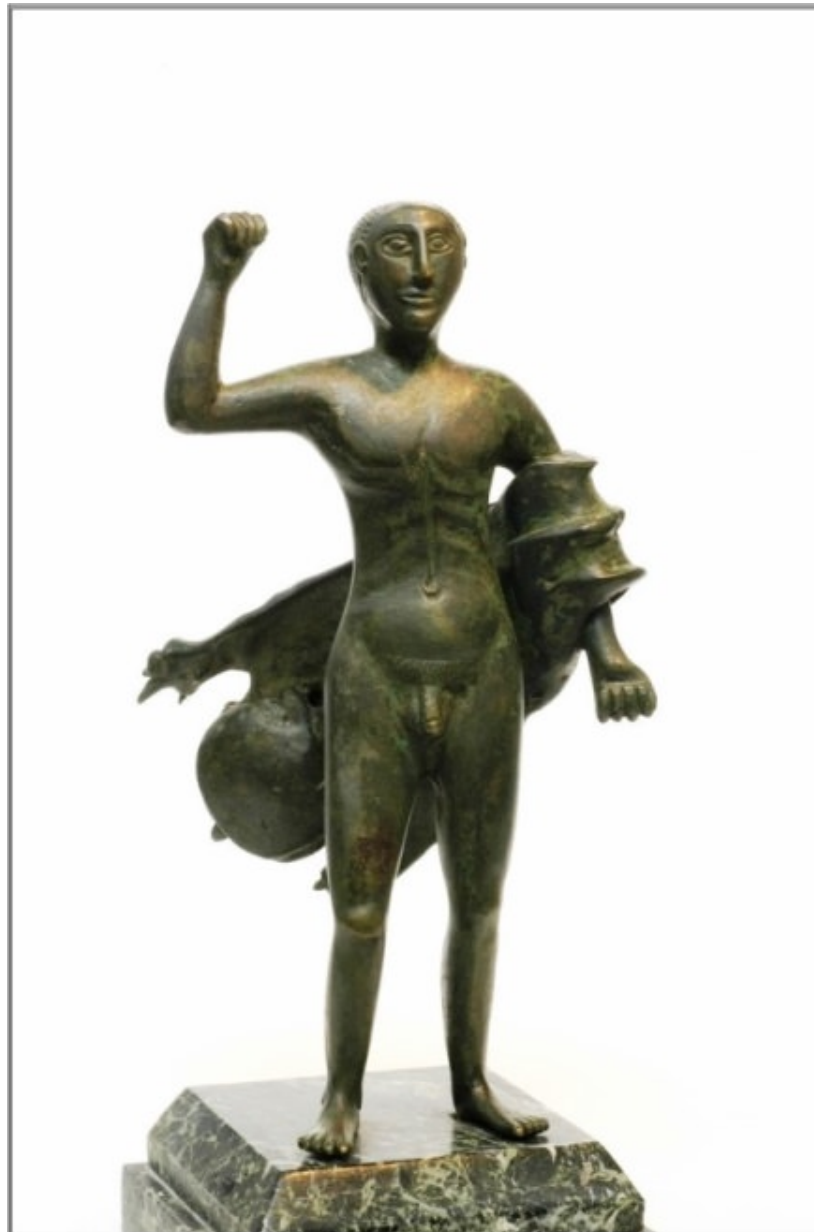


Fig. 4 - La statuette d'Hercule, Posada
([http://www.exibart.com/profilo/imgpost/rev/509/rev32509\(1\)-ori.jpg](http://www.exibart.com/profilo/imgpost/rev/509/rev32509(1)-ori.jpg)).

La présence romaine dans la région de Posada est également attestée par la découverte de blocs équarris en calcaire qui venaient de loin et par d'autres découvertes relatives à du matériel en céramique (fragments en céramique avec la peinture noire).

■ Crédits

Coordination Prof. Rossana Martorelli

Approfondissement édité par Dr. Maria Grazia Arru et Dr. Enrico Dirminti

■ Bibliographie

BONELLO, MASTINO 1994 = M. BONELLO, A. MASTINO, *Il Territorio di Siniscola in età romana*, in E. ESPA, *Siniscola: dalle origini ai nostri giorni*, Ozieri 1994, pp. 157-218.

D'ORIANO 1985 = R. D'ORIANO, *Contributo al problema di Φηρωνία πόλις*, in *Nuovo Bullettino Archeologico Sardo*, II, 1985, p. 240.

LILLIU 1940 = G. LILLIU, *Alcuni monumenti preistorici di Siniscola*, in *Studi Sardi*, IV, 1940, pp. 14-24.

PTOLEMAEUS CLAUDIUS, *Geografia di Claudio Tolomeo Alessandrino tradotta di greco nell'idioma volgare italiano da Girolamo Ruscelli*, Venetia 1599.

SANCIU 2010 = A. SANCIU, *Fenici lungo la costa orientale sarda. Nuove acquisizioni. Fasti On Line Documents & Research* 174, 2010.

SANCIU 2012 = A. SANCIU, *Nuove testimonianze d'età fenicia e punica dalla costa centro-orientale sarda. ArcheoArte. Rivista elettronica di Archeologia e Arte*, Supplemento 2012 al numero 1, pp. 167-182.

TORELLI 1981 = M. TORELLI, *Colonizzazioni etrusche e latine di epoca arcaica: un esempio*, in *Gli Etruschi e Roma, Atti dell'incontro di studio in onore di Massimo Pallottino (Roma, 11-13 dicembre 1979)*, Roma 1981, pp. 71-82.



UNIONE EUROPEA



REPUBBLICA ITALIANA



REGIONE AUTÒNOMA DE SARDIGNA
REGIONE AUTONOMA DELLA SARDEGNA

La Sardegna cresce con l'Europa



UNIONE EUROPEA

Progetto cofinanziato dall'Unione Europea
Programma Operativo FESR 2007-2013

FESR - Fondo Europeo di Sviluppo Regionale - Asse I, Linea di Attività 1.2.3.a