



# Château de la Fava

Patrimonio culturale  
**SARDEGNA** Virtual Archaeology



## ■ Témoignages antécédents à l'Époque Nuragique

À l'Époque Nuragique, le rocher de Posada (fig. 1) n'était pas inhabité : certaines études menées ces dernières années ont permis de supposer que la zone dans laquelle se dresse le Château de la Fava était occupée par un nuraghe à couloir, au sud-est duquel se développait un village nuragique.

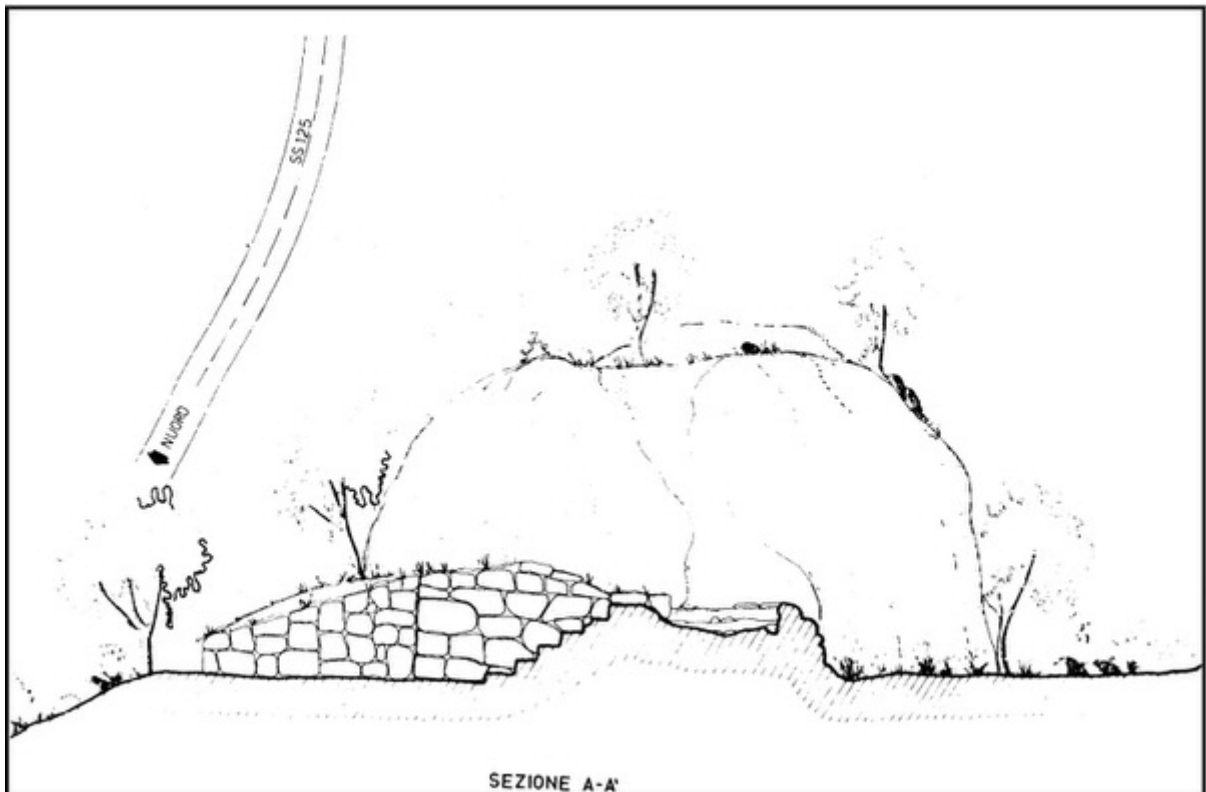


**Fig. 1** - Le rocher de Posada vue du nord-est (photo Unicity S.p.A.).

L'exigence de la part de la population nuragique de contrôler le territoire environnant est attestée par la présence d'un autre nuraghe, auquel est associé un village, sur le Mont Idda et d'autres tours nuragiques de la région. Le Mont Furcas accueillait peut-être un nuraghe dont il ne reste toutefois aucune trace (fig. 2-3).



**Fig. 2** - Développement moderne du village de Posada ; au fond, à gauche, le Mont Furcas, à droite le Mont Idda (photo Unicity S.p.A.).



**Fig. 3** - Section transversale du nuraghe sur le Mont Idda (FADDA 1984, fig. 2).

## ■ Crédits

Coordination Prof. Rossana Martorelli

Approfondissement édité par Dr. Maria Grazia Arru et Dr. Enrico Dirminti

## ■ Bibliographie

ANGIUS 1847 = V. ANGIUS, s.v. *Posada*, in G. CASALIS, *Dizionario geografico storico-statistico-commerciale degli Stati di S.M. il re di Sardegna*, XV, Torino 1847, pp. 672-691.

DELLA MARMORA 1860 = A. DELLA MARMORA, *Itinéraire de l'île de Sardaigne*, II, Turin 1860.

FADDA 1984 = M.A. FADDA, *Il nuraghe Monte Idda di Posada e la ceramica a pettine in Sardegna*, in W.H. WALDREN *et alii*, *The Deya Conference of Prehistory. Early Settlement in the Western Mediterranean Islands and their Peripheral Areas. BAR International Series 229*, pp. 671-702.

FADDA 2001 = M.A. FADDA, *Posada: preistoria sarda all'ombra di un castello. Archeologia Viva* 85, pp. 88-93.

FADDA 2006 = M.A. FADDA, *Il Museo Archeologico Nazionale di Nuoro. Sardegna archeologica. Guide e itinerari* 17, Sassari 2006.

OGGIANU 1916 = L. OGGIANU, *La Baronìa di Posada. Parte prima. Periodo anteriore alla costituzione della Baronìa (1431)*. *Archivio Storico Sardo*, XII, 1916, pp. 3-23.

ZIROTTU 1999 = G. ZIROTTU, *Posada. Un borgo sardo e il suo castello*, Nuoro 1999.



UNIONE EUROPEA



REPUBBLICA ITALIANA



**REGIONE AUTÒNOMA DE SARDIGNA**  
**REGIONE AUTONOMA DELLA SARDEGNA**

## La Sardegna cresce con l'Europa



UNIONE EUROPEA

Progetto cofinanziato dall'Unione Europea  
Programma Operativo FESR 2007-2013

FESR - Fondo Europeo di Sviluppo Regionale - Asse I, Linea di Attività 1.2.3.a