



UNIONE EUROPEA



REPUBBLICA ITALIANA



REGIONE AUTÒNOMA DE SARDIGNA  
REGIONE AUTONOMA DELLA SARDEGNA

# Château de la Fava

Patrimonio culturale  
**SARDEGNA** Virtual Archaeology



## ■ Localité *Part'e Sole*

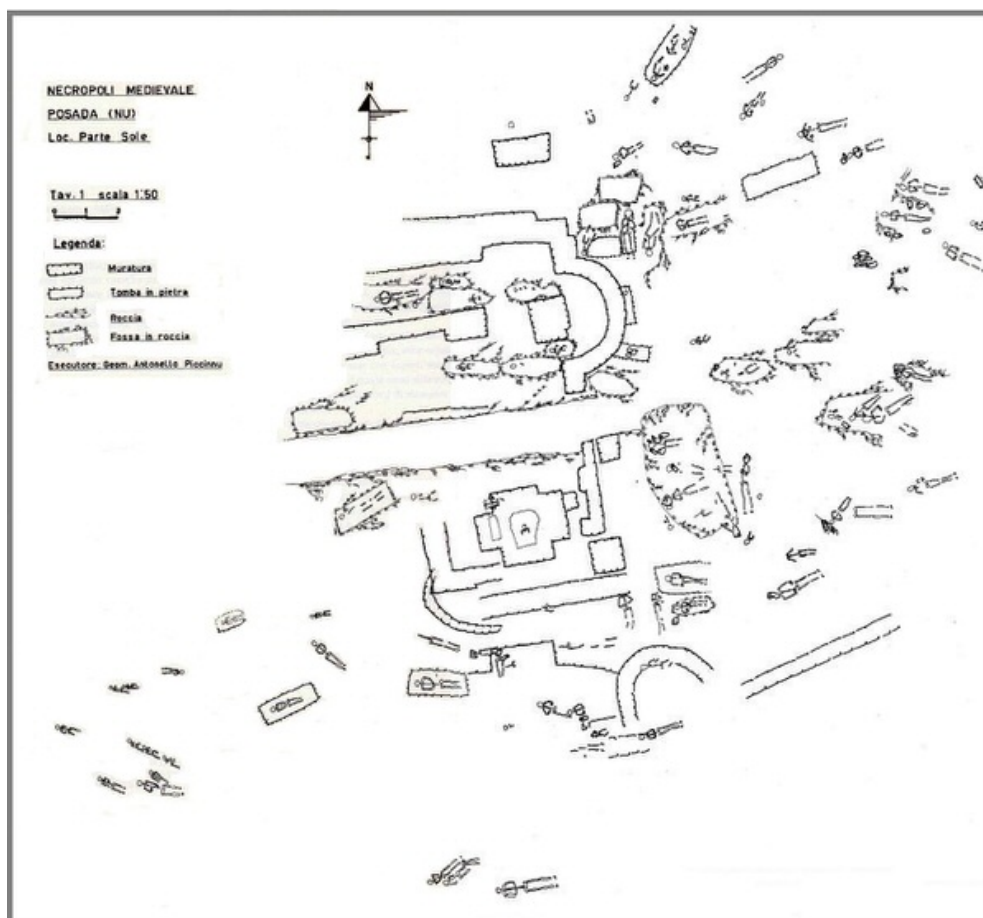
Dans les années 80, on a identifié, dans la localité de *Part'e Sole*, située à l'ouest du Château de la Fava et au nord de la Via Nazionale (fig. 1-2), une nécropole datant du Haut Moyen-Âge, de la période comprise entre le XVI<sup>e</sup> et le début du XVII<sup>e</sup> siècle. Deux structures principales ont émergé de la zone fouillée : la première, caractérisée par un mur en abside, a été interprétée comme un bâtiment religieux et la deuxième en revanche, comme un baptistère, en raison de la présence d'une structure cruciforme (fig. 3). On a supposé que l'église aurait pu se trouver à l'endroit où se dresse aujourd'hui le bâtiment Santo Stefano de Posada mentionné par les sources du XIV<sup>e</sup> siècle.



**Fig. 1** - Localité *Part'e Sole* vue depuis le Château de la Fava (photo d'E. Dirminti).



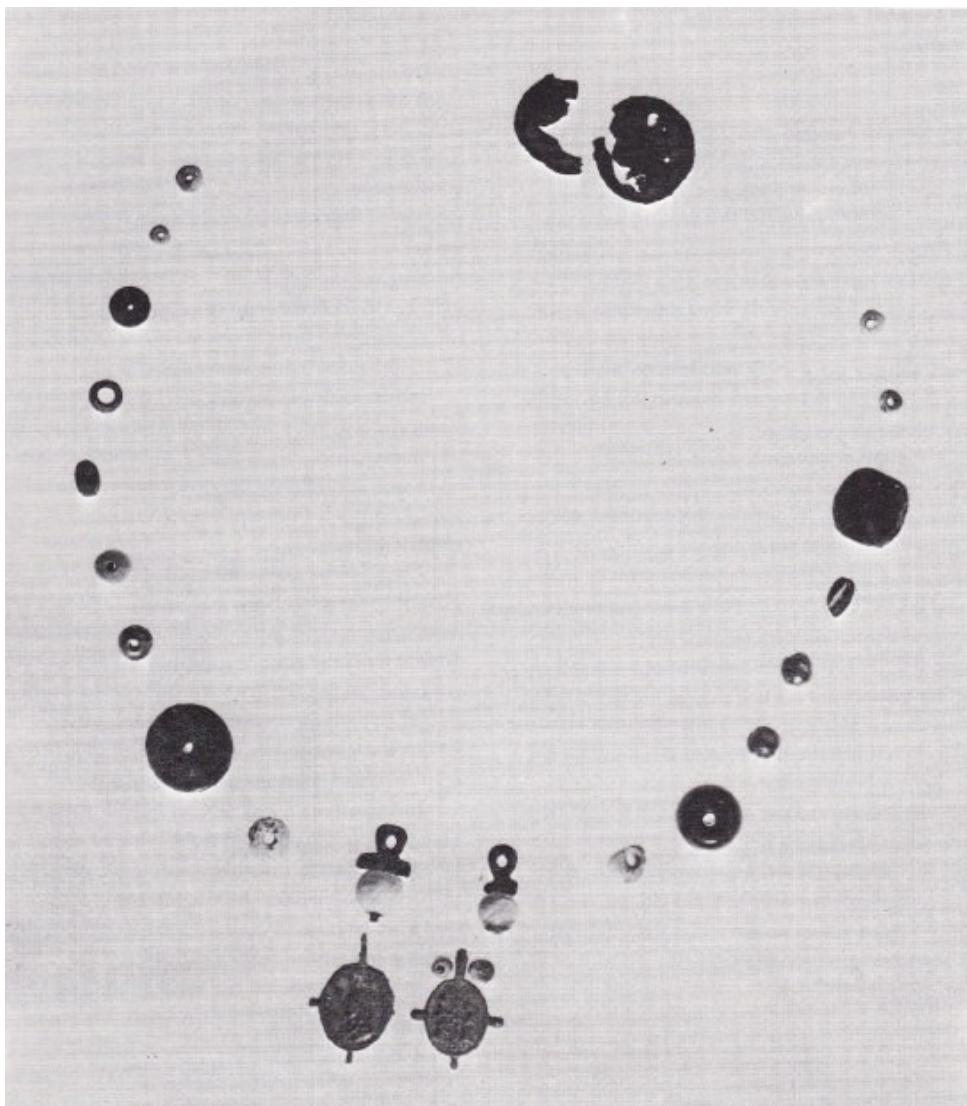
**Fig. 2** - Localisation de la nécropole de *Part'e Sole* par rapport au Château de la Fava et à l'ancienne villa de Posada (Google Earth, élaboration d'E. Dirminti).



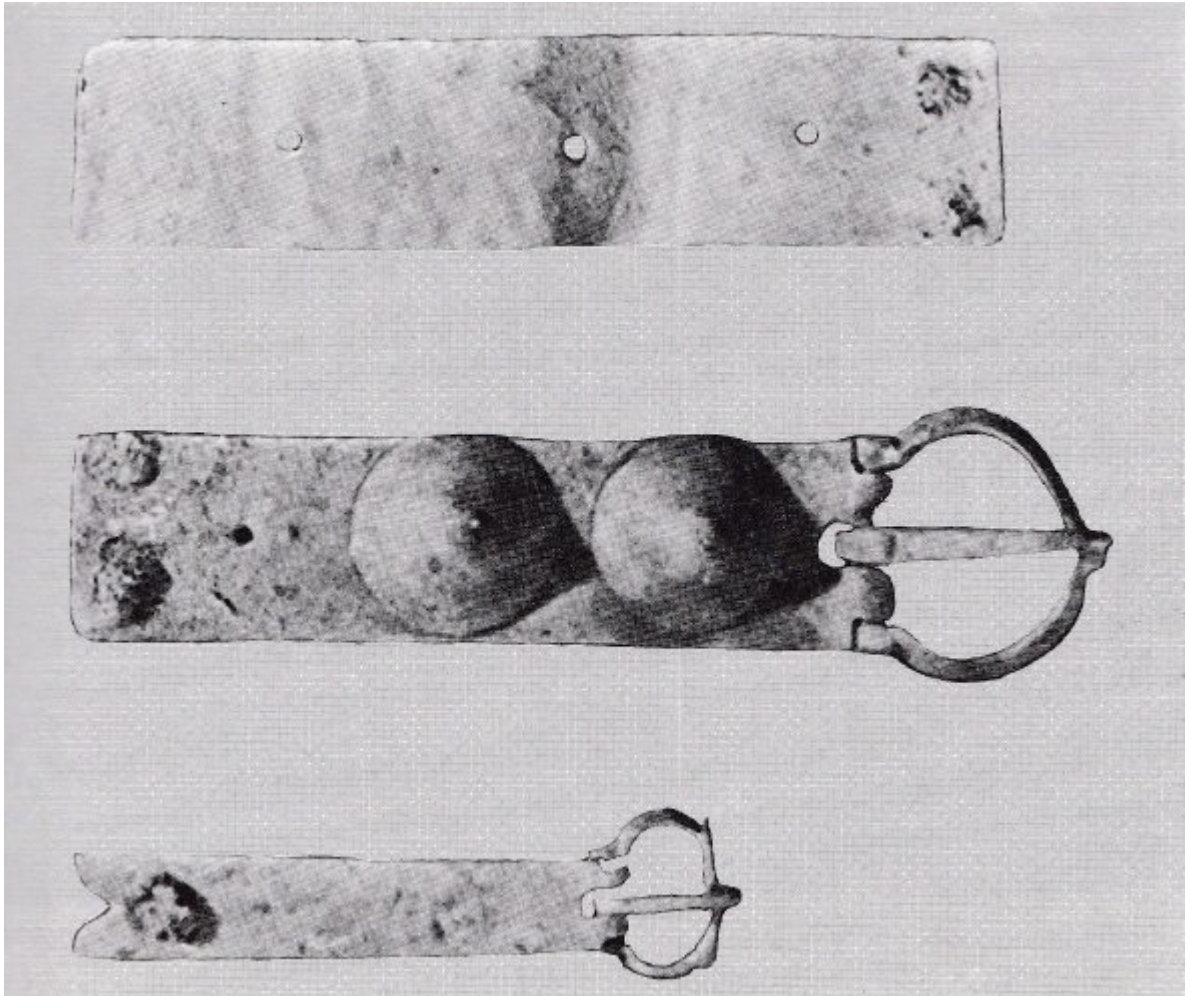
**Fig. 3** - Plan général de la nécropole de *Part'e Sole* (D'ORIANO *et alii* 1989, fig. 41).

Les fouilles de la nécropole de *Part'e Sole* ont fourni de nombreuses informations sur l'utilisation du secteur au fil des siècles. Les mobiliers des défunts constitués par des éléments d'ornement personnel en argent et en pâte de verre ainsi que par différents types d'objets en bronze appartiennent au Moyen-Âge. On a retrouvé du matériel divers au cours des fouilles comme des objets manufacturés communément utilisés, en fer, et des accessoires d'habillement, comme des boutons ou des boucles (fig. 4-7).

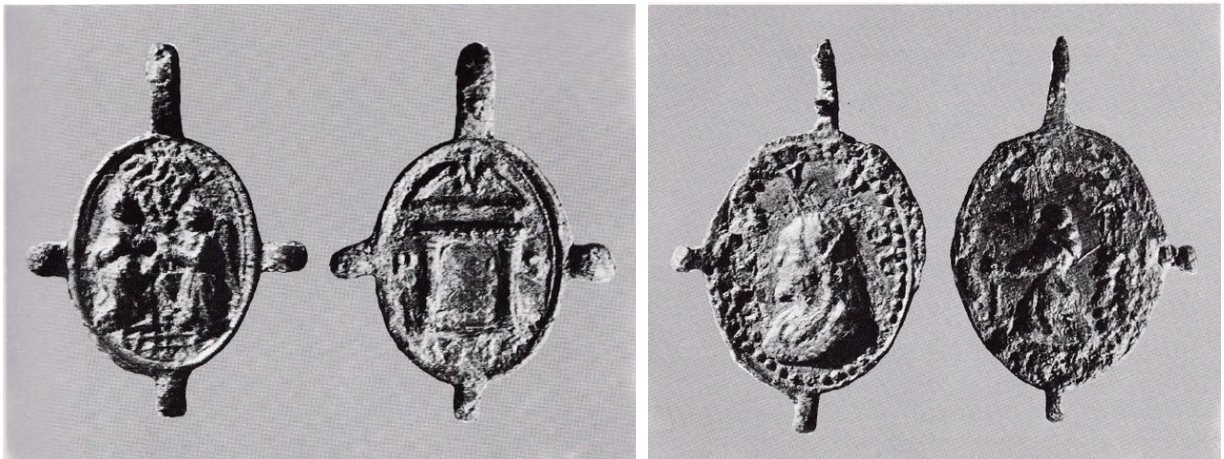
La découverte de fragments en céramique d'une pièce de monnaie attesterait la fréquentation du site dès l'Époque Romaine.



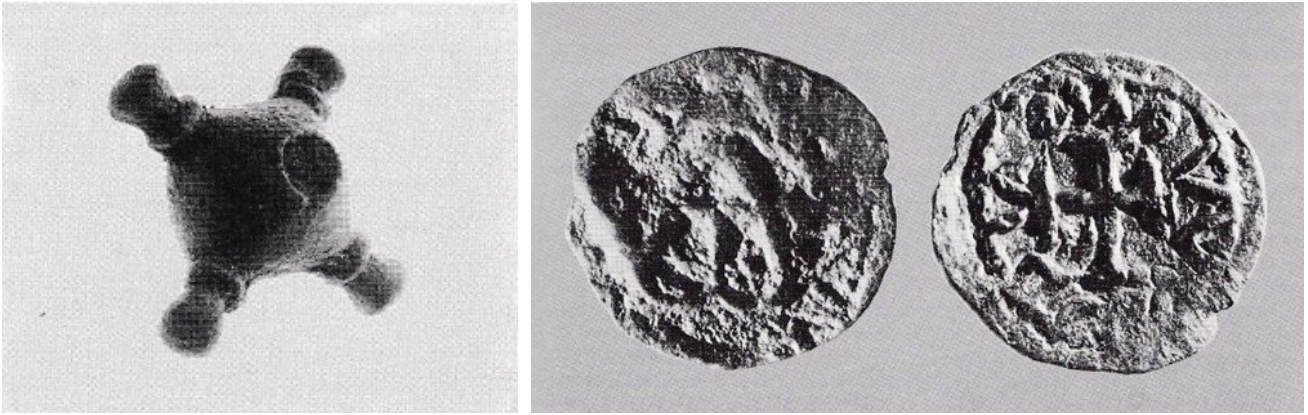
**Fig. 4** - Éléments d'un collier, dans une disposition arbitraire, provenant d'une tombe datant de la dernière phase d'utilisation de la nécropole (D'ORIANO *et alii* 1989, fig. 42).



**Fig. 5** - Éléments d'une ceinture (D'ORIANO *et alii* 1989, fig. 47).



**Fig. 6** - Médailles en bronze (D'ORIANO *et alii* 1989, fig. 43-44).



**Fig. 7** - À gauche : boucle d'oreille globulaire à mamelon ; à droite : trémisse en or (D'ORIANO *et alii* 1989, fig. 45-46).

## ■ Crédits

Coordination Prof. Rossana Martorelli

Approfondissement édité par Dr. Maria Grazia Arru et Dr. Enrico Dirminti

## ■ Bibliographie

ANGIUS 1847 = V. ANGIUS, Posada, in G. CASALIS, *Dizionario geografico storico-statistico-commerciale degli Stati di S.M. il re di Sardegna*, XV, Torino 1847, pp. 672-691.

CADINU 1999 = M. CADINU, *Il progetto della città nella Sardegna medievale*, in G. MURA, A. SANNA, *Paesi e Città della Sardegna. II. Le città*. Cagliari 1999, pp. 91-101.

CADINU 2001 = M. CADINU, *Urbanistica medievale in Sardegna*, Roma 2001.

CARTA RASPI 1933 = R. CARTA RASPI, *Castelli medioevali di Sardegna*, Cagliari 1933.

CASTELLACCIO 1990 = A. CASTELLACCIO, *Note sul castello de La Fava di Posada*, in *Medioevo. Saggi e rassegne*, 15, pp. 55-84.

DELLA MARMORA 1860 = A. DELLA MARMORA, *Itinéraire de l'île de Sardaigne*, II, Turin 1860.

D'ORIANO 1984 = R. D'ORIANO, *Posada (Nuoro): necropoli medievale nel centro dell'abitato*, in *Nuovo Bullettino Archeologico Sardo*, 1, pp. 382-383.

D'ORIANO 1989 = R. D'ORIANO, *Posada. Località Parte Sole, necropoli medievale*, in *Il Suburbio delle città in Sardegna: persistenze e trasformazioni. Atti del III convegno di studio sull'archeologia tardoromana e altomedievale in Sardegna (Cuglieri, 28-29 Giugno 1986). Mediterraneo tardoantico e medioevale. Scavi e ricerche 7*, Taranto 1989, pp. 51-58.

FLORIS 2008 = G. FLORIS, *Il castello medioevale della Fava (Posada)*, in *Acta historica et archaeologica mediaevalia*, 29, pp. 257-297.

FOIS 1992 = F. FOIS, *Castelli della Sardegna medievale*, Milano 1992.

OGGIANU 1916 = L. OGGIANU, *La Baronìa di Posada. Parte prima. Periodo anteriore alla costituzione della Baronìa (1431)*. *Archivio Storico Sardo* XII, pp. 3-23.

SANCIU 2011 = A. SANCIU, Posada. Centro storico. Recupero di materiali archeologici, in *Eren-  
tziias. Rivista della Soprintendenza per i Beni Archeologici per le province di Sassari e  
Nuoro*, I, pp. 376-377.

ZEDDA 2003 = C. ZEDDA, *Le città della Gallura Medioevale. Commercio, società e istituzioni.  
Ricerche storiche* 4, Cagliari 2003.

ZIROTTU 1999 = G. ZIROTTU, *Posada. Un borgo sardo e il suo castello*, Nuoro 1999.





UNIONE EUROPEA



REPUBBLICA ITALIANA



**REGIONE AUTÒNOMA DE SARDIGNA**  
**REGIONE AUTONOMA DELLA SARDEGNA**

## La Sardegna cresce con l'Europa



UNIONE EUROPEA

Progetto cofinanziato dall'Unione Europea  
Programma Operativo FESR 2007-2013

FESR - Fondo Europeo di Sviluppo Regionale - Asse I, Linea di Attività 1.2.3.a