



UNIONE EUROPEA



REPUBBLICA ITALIANA



REGIONE AUTÒNOMA DE SARDIGNA  
REGIONE AUTONOMA DELLA SARDEGNA

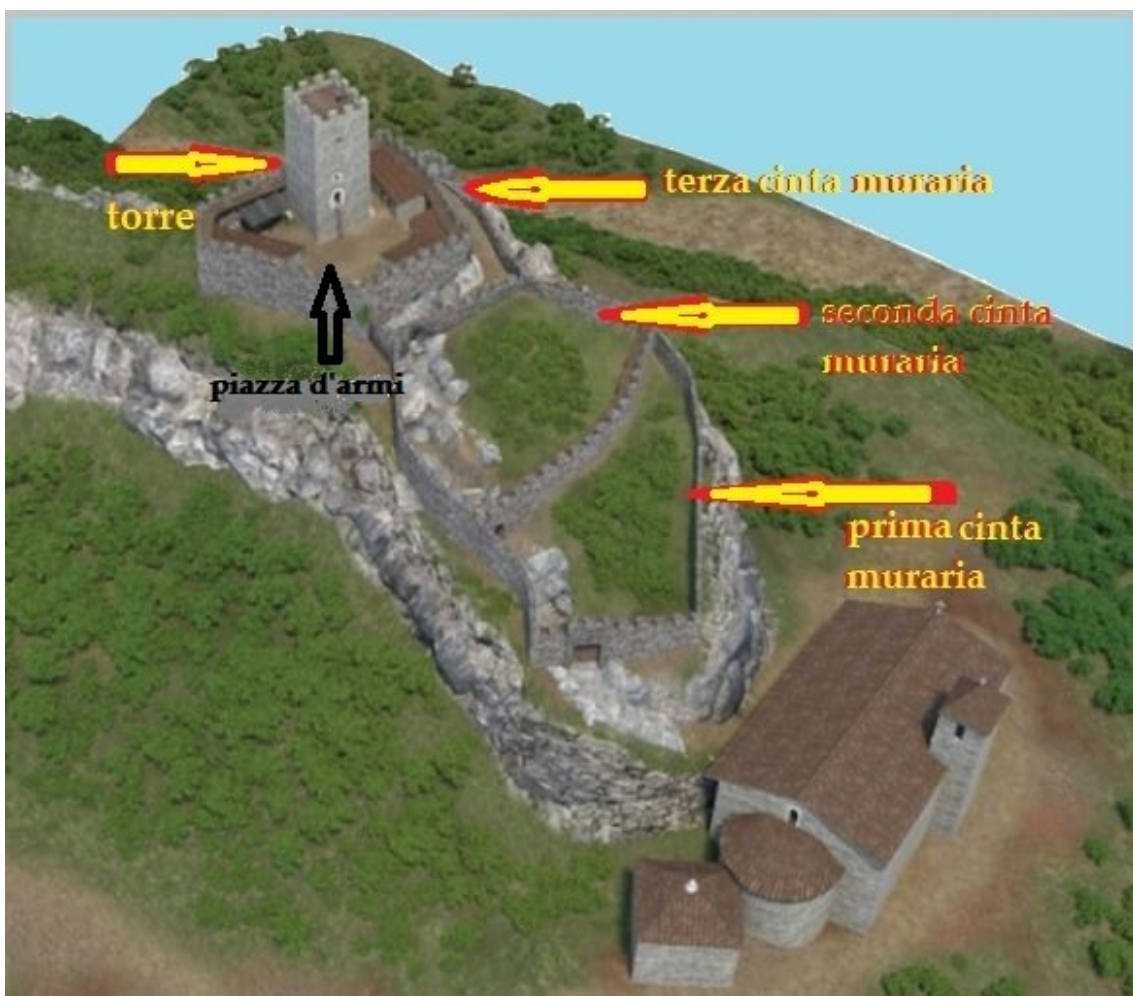
# Château de la Fava

Patrimonio culturale  
**SARDEGNA** Virtual Archaeology



## ■ Place d'armes

Le Château de la Fava était entouré par trois murs d'enceinte, qui délimitaient trois espaces dont le dernier, au sommet de la colline, constituait la soi-disant « place d'armes », c'est-à-dire le lieu où se réunissaient les troupes et où l'on positionnait les gardes et les machines de guerre pour défendre le donjon. Un portail, précédé d'une série de marches creusées dans la roche, permettait d'accéder à ce grand espace ouvert au centre duquel on aperçoit encore la haute tour à plan carré (fig. 1).



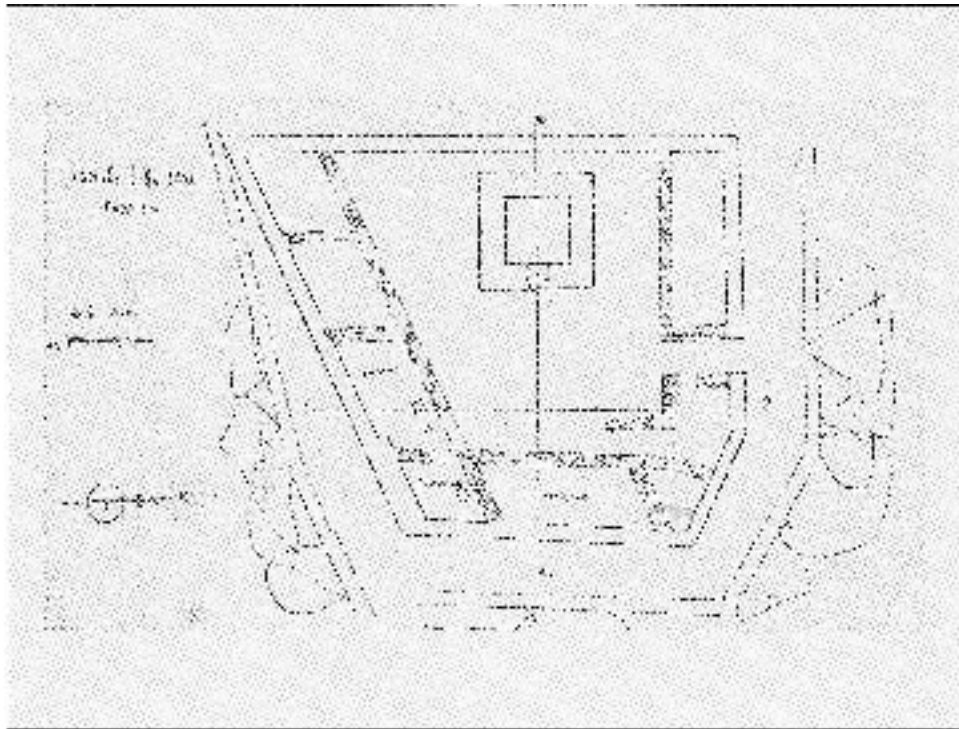
**Fig. 1** - Reconstruction du château de la Fava avec l'indication de la place d'armes (réélaboration de M. G. Arru, reconstruction d'Unicity S.p.A.).

Sur la place d'armes étaient alignées trois citernes pour la récupération de l'eau de pluie (dont les dimensions variaient de 4x5 mètres à 4x10 mètres) qui, en cas de siège prolongé

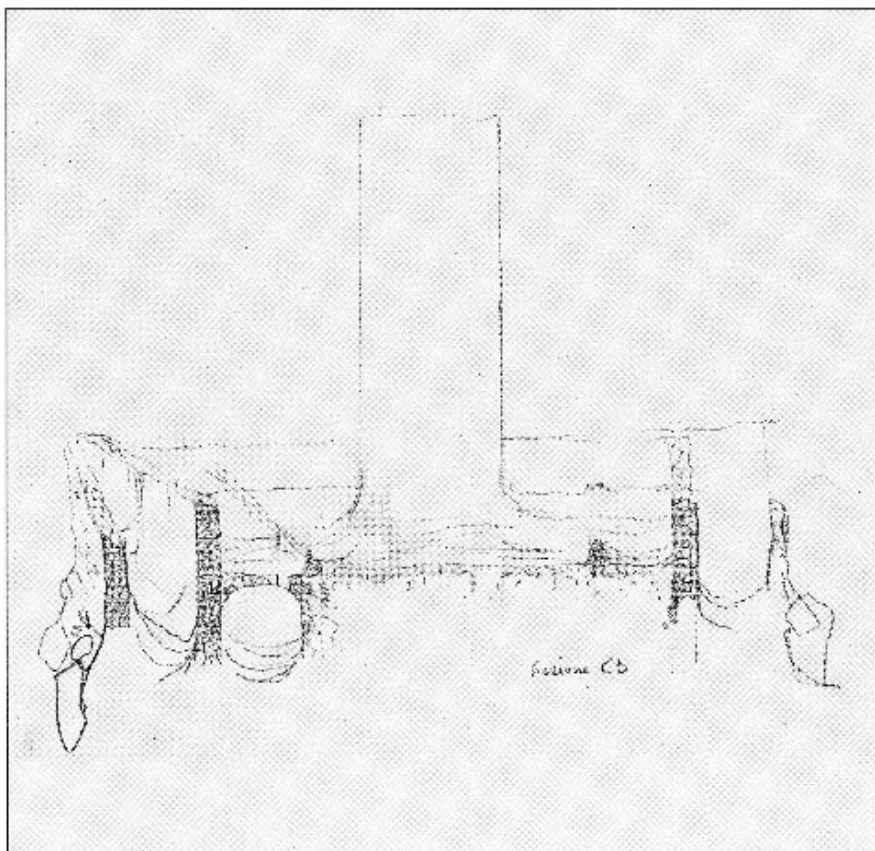
de la part de l'ennemi, garantissaient l'approvisionnement en eau du Château de la Fava. Sur les côtés de la place se situaient également d'autres structures, probablement des entrepôts ou des étables, parfaitement intégrés aux murs d'enceinte, selon les modèles de construction du XIII<sup>e</sup> siècle. Il ne reste que quelques vestiges de ces constructions, comme des crêtes de remparts qui en identifient le périmètre. Les citernes étaient vraisemblablement munies d'une couverture avec une voûte en berceau (fig. 2-4).



**Fig. 2** - Détail des crêtes des murs qui définissent les structures de la place d'armes (photo E. Dirminti).



**Fig. 3** - Plan du Château de la Fava (FOIS, 1992 fig. 204a).



**Fig. 4** - Section du Château de la Fava ; on aperçoit les couvertures voûtées des citernes (FOIS, 1992 fig. 204c).

## ■ Crédits

Coordination Prof. Rossana Martorelli

Approfondissement édité par Dr. Maria Grazia Arru et Dr. Enrico Dirminti

## ■ Bibliographie

CADINU 1999 = M. CADINU, *Il progetto della città nella Sardegna medievale*, in G. MURA, A. SANNA, *Paesi e Città della Sardegna. II. Le città*. Cagliari 1999, pp. 91-101.

CADINU 2001 = M. CADINU, *Urbanistica medievale in Sardegna*, Roma 2001.

CARTA RASPI 1933 = R. CARTA RASPI, *Castelli medioevali di Sardegna*, Cagliari 1933.

CASTELLACCIO 1990 = A. CASTELLACCIO, *Note sul castello de La Fava di Posada*, in *Medioevo. Saggi e rassegne*, 15, pp. 55-84.

FLORIS 2008 = G. FLORIS, *Il castello medioevale della Fava (Posada)*, in *Acta historica et archaeologica mediaevalia*, 29, pp. 257-297.

FOIS 1992 = F. FOIS, *Castelli della Sardegna medievale*, Milano 1992.

SANCIU 2011 = A. SANCIU, *Posada. Centro storico. Recupero di materiali archeologici*, in *Erenzias. Rivista della Soprintendenza per i Beni Archeologici per le province di Sassari e Nuoro*, I, pp. 376-377.

ZEDDA 2003 = C. ZEDDA, *Le città della Gallura Medioevale. Commercio, società e istituzioni. Ricerche storiche* 4, Cagliari 2003.

ZIROTTU 1999 = G. ZIROTTU, *Posada. Un borgo sardo e il suo castello*, Nuoro 1999.



UNIONE EUROPEA



REPUBBLICA ITALIANA



**REGIONE AUTÒNOMA DE SARDIGNA**  
**REGIONE AUTONOMA DELLA SARDEGNA**

## La Sardegna cresce con l'Europa



UNIONE EUROPEA

Progetto cofinanziato dall'Unione Europea  
Programma Operativo FESR 2007-2013

FESR - Fondo Europeo di Sviluppo Regionale - Asse I, Linea di Attività 1.2.3.a