



UNIONE EUROPEA



REPUBBLICA ITALIANA



REGIONE AUTÒNOMA DE SARDIGNA
REGIONE AUTONOMA DELLA SARDEGNA

Site archéologique de Tharros

Patrimonio culturale
SARDEGNA Virtual Archaeology



■ L'église San Giovanni

Sur la route qui mène de Tharros à Cornus, dans une nécropole d'abord païenne puis chrétienne, on construisit, à une époque incertaine probablement située entre le VI^e et le VII^e siècle après J.-C., une petite basilique paléochrétienne, dont il reste les ruines d'une structure en abside, démolie et en partie réutilisée pour réaliser les fondations de l'église postérieure San Giovanni (fig. 1-3).



Fig. 1 - Localisation de l'église San Giovanni par rapport à Tharros : A) l'église ; B) Su Muru Mannu (Google Earth. Réélaboration C. Tronchetti)



Fig. 2 - Église San Giovanni (photo Unicity S.p.A.)

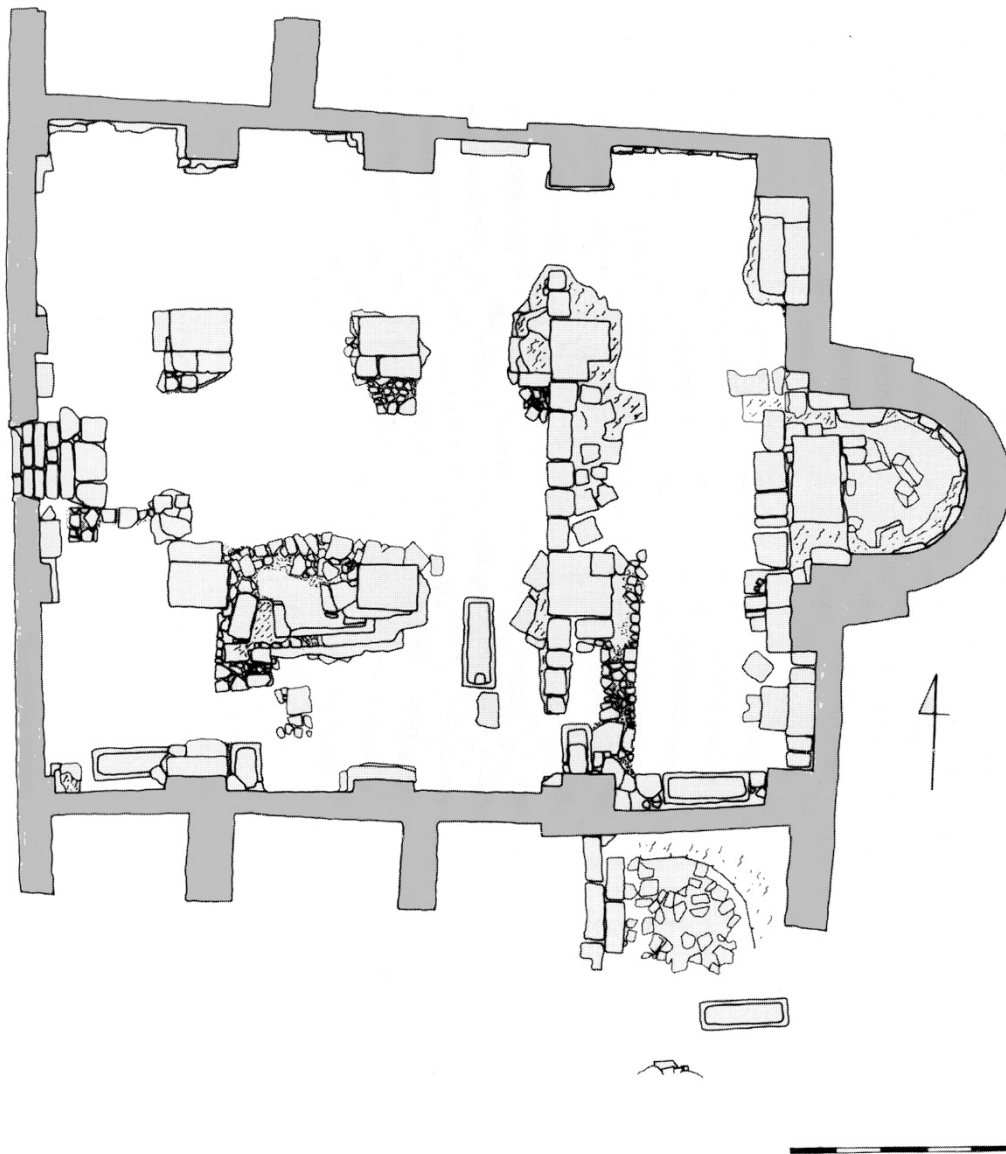


Fig. 3 - Planimétrie de l'église San Giovanni avec les vestiges des structures existantes
(MESSINA, MUREDDU 2002, p. 241)

L'aspect actuel de l'église dérive de la transformation de la première église byzantine cruciforme, en recoupant en partie les bras longitudinaux pour créer un bâtiment à plan rectangulaire, rythmé à l'intérieur par trois nefs (fig. 4-8).

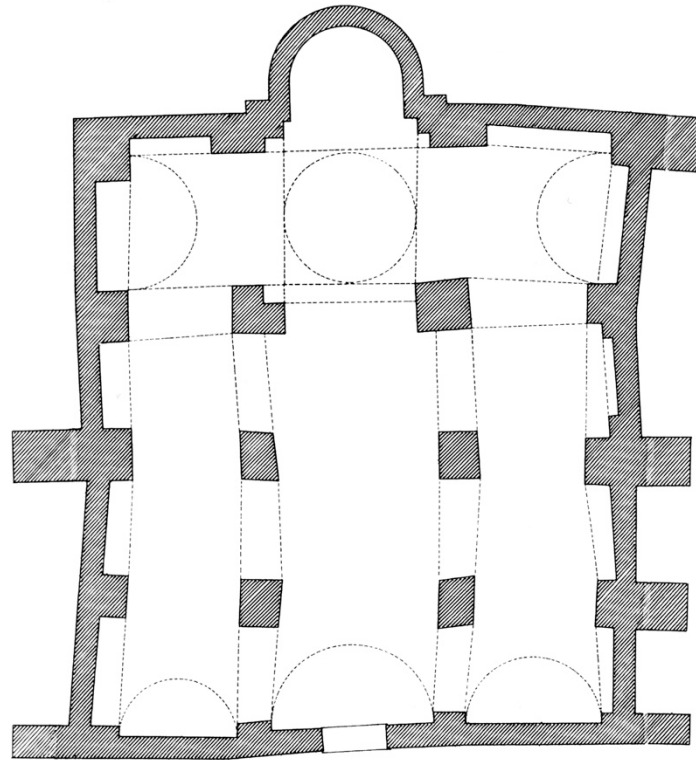


Fig. 4 - Planimétrie de l'église San Giovanni (Coroneo 1999, p. 38)



Fig. 5 - L'église San Giovanni (photo Unicity S.p.A.)



Fig. 6 - Façade de l'église San Giovanni (photo Unicity S.p.A.)



Fig. 7 - Abside de l'église San Giovanni (photo Unicity S.p.A.)



Fig. 8 - Détail d'une fenêtre à double baie fermée (photo Unicity S.p.A.)

Une grande partie des blocs utilisés pour la construction du premier et du second bâtiment ecclésiastique ont été recyclés et proviennent de la proche cité de Tharros, selon une pratique connue et bien consolidée.

L'église actuelle a généralement été datée d'une période proto-romane, vers les X^e-XI^e siècle, sur la base des caractéristiques structurelles de l'abside et en raison de la présence des fenêtres à double baie dans l'abside et dans le transept.

■ Crédits

Approfondissement édité par Dr. Carlo Tronchetti

■ Bibliographie

R. CORONEO, *Architettura romanica dalla metà del mille al primo '300*, Nuoro 1993, pp. 42-44.

R. CORONEO, *San Giovanni di Sinis*, in V. FISHER (ed.), *Chiese cruciformi bizantine della Sardegna*, Cagliari 1999, pp. 37-39.





UNIONE EUROPEA



REPUBBLICA ITALIANA



REGIONE AUTÒNOMA DE SARDIGNA
REGIONE AUTONOMA DELLA SARDEGNA

La Sardegna cresce con l'Europa



UNIONE EUROPEA

Progetto cofinanziato dall'Unione Europea
Programma Operativo FESR 2007-2013

FESR - Fondo Europeo di Sviluppo Regionale - Asse I, Linea di Attività 1.2.3.a