



UNIONE EUROPEA



REPUBBLICA ITALIANA



REGIONE AUTÒNOMA DE SARDIGNA
REGIONE AUTONOMA DELLA SARDEGNA

Site archéologique de Tharros

Patrimonio culturale
SARDEGNA Virtual Archaeology



■ Les maisons romaines

Les différents travaux de construction auxquels on a soumis les maisons de Tharros sont complexes et très articulés. Leur lecture est particulièrement complexe car on se trouve devant une ville entière, fouillée il y a de nombreuses décennies, et dont les données relevées n'ont pas été enregistrées.

Les maisons sont essentiellement disposées à l'ouest du quartier central (fig. 1) et sur le flanc est de la colline de San Giovanni (fig. 2).



Fig. 1 - Pâtés de maison du quartier central. Le trait noir les distingue du quartier public où se trouvent les lieux de culte (photo Unicity S.p.A. Réélaboration de C. Tronchetti).



Fig. 2 - Le quartier des logements sur le flanc de la colline de San Giovanni (photo Unicity S.p.A.)

Il est certain que la situation géomorphologique particulière du terrain a conditionné la structure des habitations, situées sur les terrassements d'un flanc souvent très abrupt (fig. 3-4), menant à des solutions obligatoires pour la disposition des maisons.



Fig. 3 - Logements sur le flanc de la colline de San Giovanni (photo Unicity S.p.A.)



Fig. 4 - Maisons du quartier central (photo Unicity S.p.A.)

Une étude des planimétries des maisons a permis de reconnaître quatre types principaux, mais il existe de nombreuses habitations qu'on ne parvient toujours pas à encadrer (fig. 5-7).

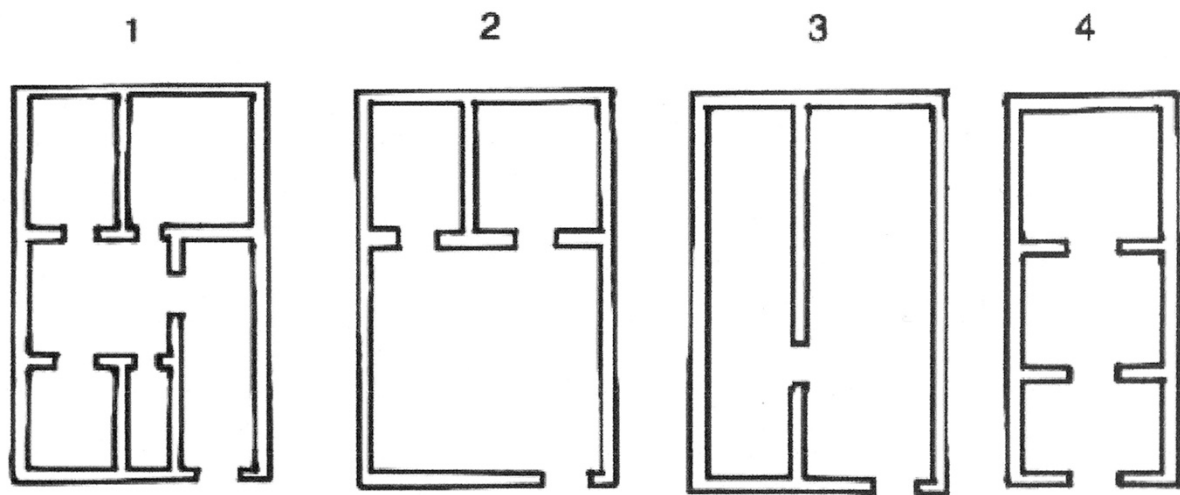


Fig. 5 - Type des maisons romaines de Tharros (Marano 2013, p. 93)



Fig. 6 - Maison reconductible au type 2 de la fig. 6 (photo Unicity S.p.A.)



Fig. 7 - Maison vraisemblablement reconductible au type 4 de la fig. 6 (photo Unicity S.p.A.)

Comme la plupart des habitations romaines urbaines, les maisons présentaient un deuxième niveau ou du moins une mezzanine avec un plancher en bois ; dans certains cas, son existence a été attestée par les cavités dans les murs où l'on introduisait les poutres qui soutenaient le plancher (fig. 8).



Fig. 8 - Maison romaine ; sur le mur du fond on aperçoit les cavités qui soutenaient les poutres du plancher de la mezzanine (photo Unicity S.p.A.)

■ Crédits

Approfondissement édité par Dr. Carlo Tronchetti

■ Bibliographie

M. MARANO, *L'abitato punico romano di Tharros (Cabras-OR): i dati di archivio*, in A.C. FARISELLI (ed.), *Da Tharros a Bitia. Nuove prospettive della ricerca archeologica*, Bologna 2013, pp. 75-94.





UNIONE EUROPEA



REPUBBLICA ITALIANA



REGIONE AUTÒNOMA DE SARDIGNA
REGIONE AUTONOMA DELLA SARDEGNA

La Sardegna cresce con l'Europa



UNIONE EUROPEA

Progetto cofinanziato dall'Unione Europea
Programma Operativo FESR 2007-2013

FESR - Fondo Europeo di Sviluppo Regionale - Asse I, Linea di Attività 1.2.3.a