



UNIONE EUROPEA



REPUBBLICA ITALIANA



REGIONE AUTÓNOMA DE SARDIGNA
REGIONE AUTONOMA DELLA SARDEGNA

Site archéologique de Tharros

Patrimonio culturale
SARDEGNA Virtual Archaeology



■ Le territoire à l'Époque Romaine

Tharros est une des cités les plus importantes de Sardaigne, et elle doit sa fortune à sa position géographique qui en fait un des principaux points charnières des trafics de la péninsule ibérique en direction d'Ostie, le port de Rome. En outre, la fertilité du sol favorisera la naissance de petits villages rustiques et d'autres agglomérations plus grandes liées au travail des champs.

À quelques kilomètres au Nord de Tharros, sur le site de San Salvatore di Cabras, se trouve un important centre de vie de l'époque romaine, de l'époque républicaine et de l'époque impériale tardive. On a découvert les vestiges d'un *horreum* pour le grain datant de la période comprise entre l'an 200 et 180 av. J.-C., et les ruines manifestes d'un bâtiment thermal des II^e-III^e s. ap. J.-C. (fig. 1-3).

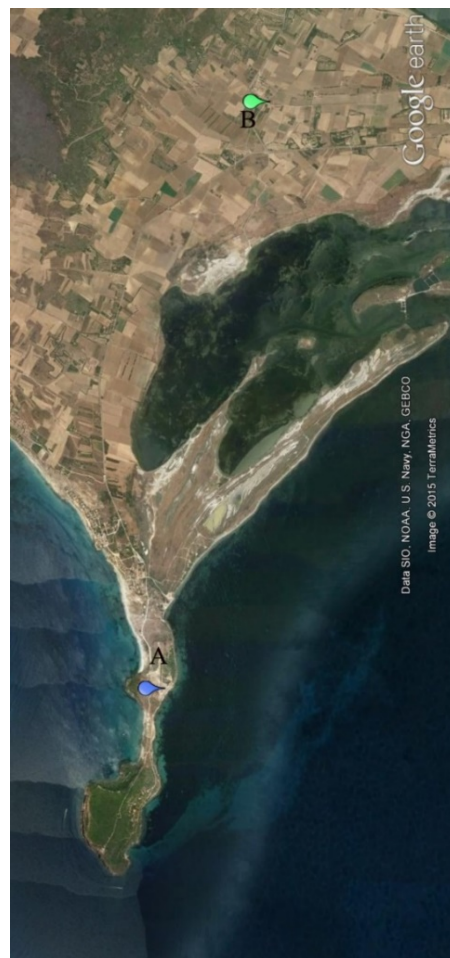


Fig. 1 - Localisation de San Salvatore di Cabras par rapport à Tharros (Google Earth. Réélaboration C. Tronchetti)



Fig. 2 - San Salvatore, Thermes de Domu 'e Cubas (Google Earth)

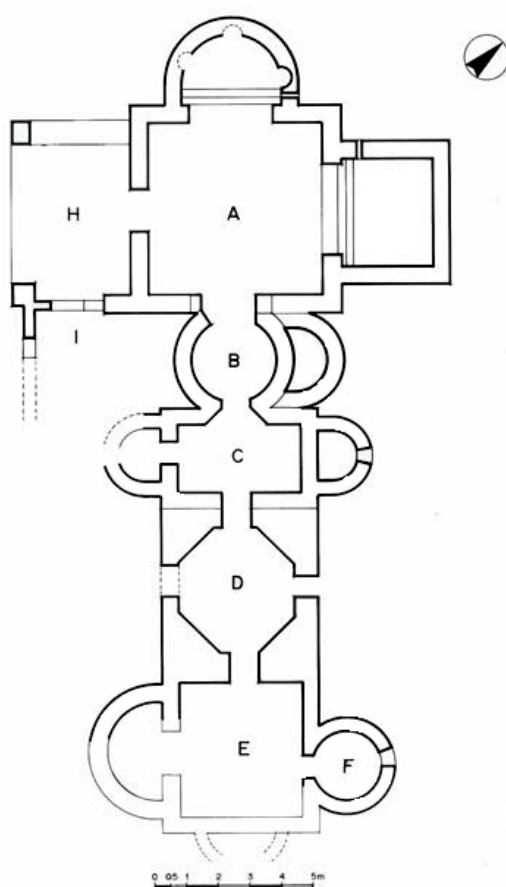


Fig. 3 - San Salvatore, Thermes de Domu 'e Cubas ; plans (DONATI, ZUCCA 1992)

Tout semble lié à la présence d'un lieu de culte souterrain d'une fontaine d'eau, fréquenté dès l'Antiquité, qui fut décoré au IV^e s. ap. J.-C. avec des peintures représentant des divinités (fig. 3-4).



Fig. 4 - La déesse Luna (?), Vénus et Mars dans l'hypogée de San Salvatore di Cabras (DONATI, ZUCCA 1992)

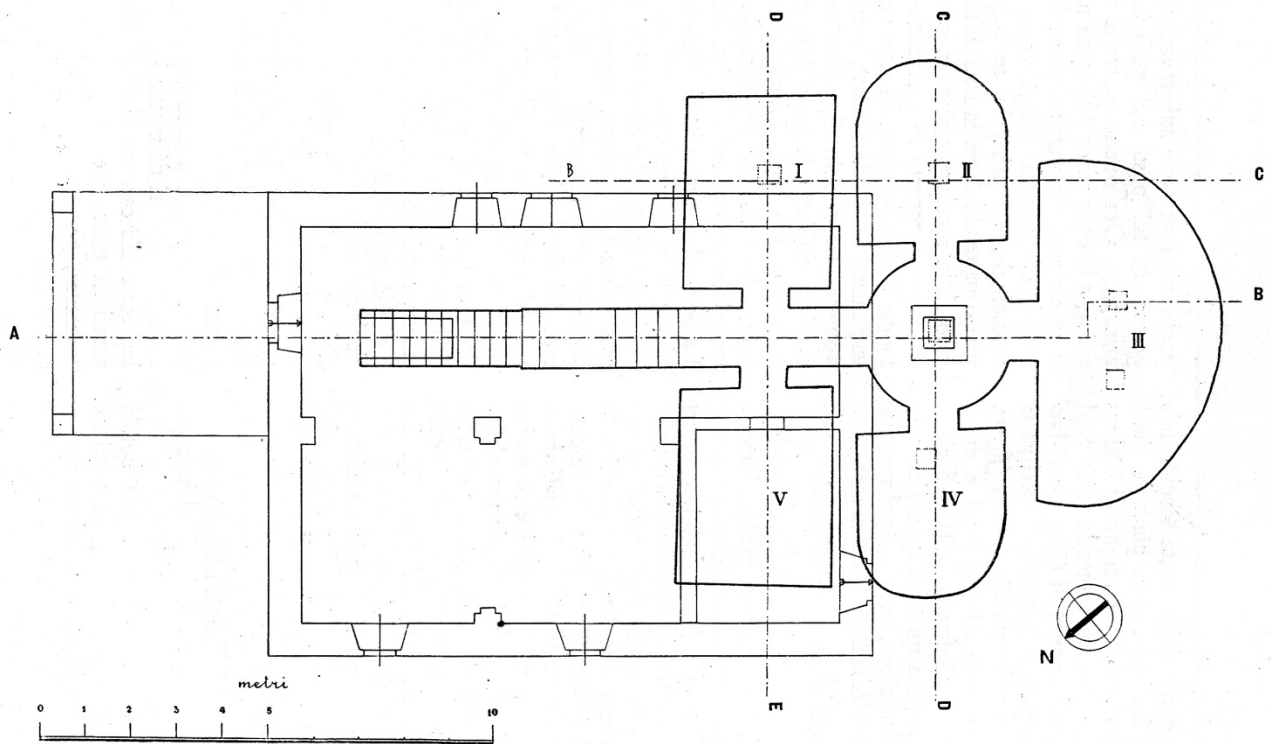


Fig. 5 - San Salvatore di Cabras, hypogée. Plans (LEVI 1959)

D'autres attestations de la présence romaine sur le territoire sont découvertes à Cucuru S'Arriu avec une nécropole de l'époque impériale et plus au nord sur les flancs de la colline de Monte Prama avec des tombes de la même époque et un lieu de culte probable de l'époque républicaine. Mais en général, Il faut supposer une présence diffuse sur le territoire de petits villages liés à la culture des champs qui faisaient ensuite converger leurs produits vers Tharros, un centre de consommation et de redistribution des denrées produites par la mer.

■ Crédits

Approfondissement édité par Dr. Carlo Tronchetti

■ Bibliographie

A. BEDINI, *Lo scavo*, in A. BEDINI ET ALII, *Giganti di pietra*, Cagliari 2012, pp. 200-205.

A. DONATI, R. ZUCCA, *L'ipogeo di San Salvatore*, Sassari 1992.

V. SANTONI ET ALII, *Cabras – Cuccuru S'Arriu – Nota preliminare di scavo*, in *Rivista di Studi Fenici*, X, 1982, pp. 37-127.





UNIONE EUROPEA



REPUBBLICA ITALIANA



REGIONE AUTÒNOMA DE SARDIGNA
REGIONE AUTONOMA DELLA SARDEGNA

La Sardegna cresce con l'Europa



UNIONE EUROPEA

Progetto cofinanziato dall'Unione Europea
Programma Operativo FESR 2007-2013

FESR - Fondo Europeo di Sviluppo Regionale - Asse I, Linea di Attività 1.2.3.a