



UNIONE EUROPEA



REPUBBLICA ITALIANA



REGIONE AUTÓNOMA DE SARDIGNA
REGIONE AUTONOMA DELLA SARDEGNA

Necrópolis de Is Pirixeddus

Patrimonio culturale
SARDEGNA Virtual Archaeology



■ Tombe à incinération

On a découvert dans la nécropole d'*Is Pirixeddus* de Sant'Antioco des sépultures incinération, de l'époque carthaginoise et romaine.

Le rituel de l'incinération était pratiqué à *Sulky* à l'époque carthaginoise, entre le III^e et le II^e siècle avant notre ère. Il ne s'agissait pas toutefois du rétablissement du rite de l'époque phénicienne (VIII^e-VI^e siècles avant J.-C.) mais du résultat de la diffusion de la culture et helléniste et donc d'un rituel funéraire grec, dans le panorama d'une *koinè* née des exploits d'Alexandre le Grand en Orient ; en Sardaigne, ce type de tombes est attesté à partir de la conquête romaine de l'île en 238 avant J.-C. Dans ces cas, les ossuaires étaient souvent constitués par des récipients domestiques à l'origine, comme de petites cruches, des urnes, des amphores (fig. 1) à côté desquels on plaçait souvent un cippe ou une grande pierre ayant servi *sema*.



Fig. 1 - Petite amphore punique de production carthaginoise ayant servi d'ossuaire. Musée Archéologique Communal « F. Barreca » (Bartoloni 2007, p. 91, fig. 60).

A *Sulky*, on a également découvert des corps incinérés sans urne, dont les cendres et les ossements brûlés avaient sans doute été collectés dans de petits linceuls. On a retrouvé de

nombreuses dépositions de ce type à l'intérieur des tombes à chambre souterraine, avec un mobilier essentiel, situées au-dessus de la couche préexistante de corps inhumés, ou bien dans les niches latérales avec une couche de bols ayant servi de lit de pose.

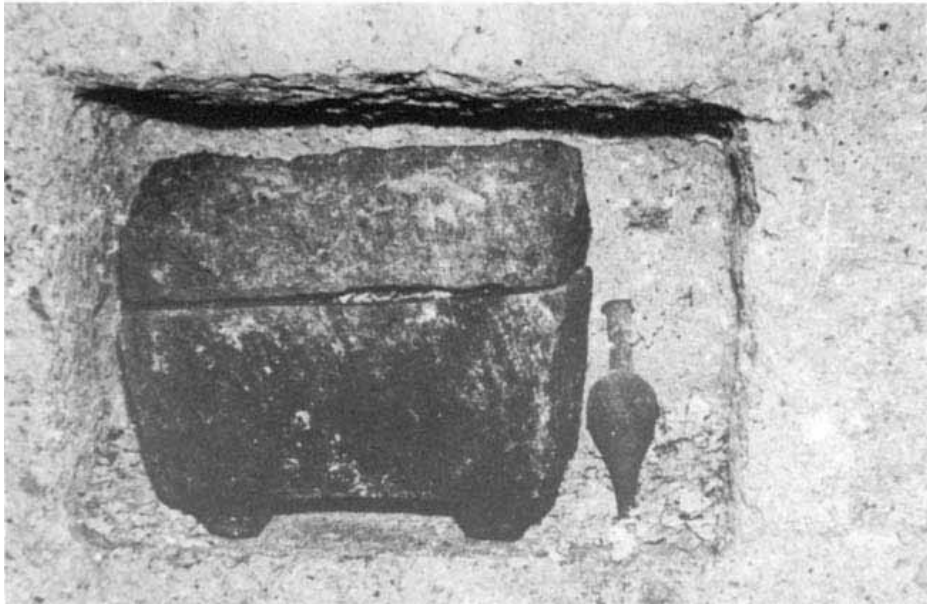


Fig. 2 - Urne cinéraire avec un baume romain déposés à l'intérieur d'une niche dans une chambre souterraine carthaginoise de *Sulky* (Tronchetti 1989, p. 35, fig. 21).

Les chambres souterraines de la nécropole carthaginoise ont également été utilisées pour les incinérations à l'époque romaine. En effet, les dépouilles incinérées des défunts étaient placées dans des cassettes en pierre de forme quadrangulaire, avec ou sans petits pieds, parfois déposées à l'intérieur des niches (fig. 2-4), ou bien dans des urnes en plomb quadrangulaires ou circulaires, ou beaucoup plus souvent dans des récipients en terre cuite munis d'un couvercle ou bouchés avec de la chaux.





Fig. 3 - Casette en pierre contenant encore les cendres et les ossements brûlés. Musée Archéologique Communal « F. Barreca » (photo de M. Murgia).



Fig. 4 - Urnes cinéraires lithiques avec couvercle, de l'époque romaine. Musée Archéologique Communal « F. Barreca » (photo de M. Murgia).

Dans d'autres cas en revanche, les cendres étaient déposées à l'extérieur des chambres souterraines, dans des urnes ou dans des cruches, situées dans des fosses peu profondes, flanquées elles aussi d'un sema constitué par une pierre grossièrement équarrie. Ces récipients sont généralement très mal conservés et seule la tombe 208 en a restitué deux pratiquement intacts, avec un couvercle, qui sont restés en bon état parce que la fosse dans laquelle ils avaient été insérés étaient couverte par une grosse pierre équarrie ayant servi d'indicateur.



■ Crédits

Approfondissement édité par Dr. Cinzia Olianas

■ Références abrégées

- BARRECA 1984 F. BARRECA, *La Sardegna Fenicia e punica*, Sassari 1984.
- BARTOLONI 2007 P. BARTOLONI, *Il museo archeologico comunale "F. Barreca" di Sant'Antioco*, Sassari 2007
- MUSCUSO, POMPIANU 2012 S. MUSCUSO, E. POMPIANU, *Ipogei punici tra età punica e romana: la Tomba Steri 2*, in M. B. COCCO, A. GAVINI, A. IBBA (a cura di), *Atti del XIX Convegno Africa Romana (Sassari, 16-19 dicembre 2010)*, Roma 2012, pp. 2032-2059.
- TRONCHETTI 1989 C. TRONCHETTI, *S. Antioco*, Sassari 1989.
- TRONCHETTI 1990 B C. TRONCHETTI, *La necropoli romana di Sulci. Scavi 1978: relazione preliminare* = QuadCa 1990, pp. 173-192.



UNIONE EUROPEA



REPUBBLICA ITALIANA



REGIONE AUTÒNOMA DE SARDIGNA
REGIONE AUTONOMA DELLA SARDEGNA

La Sardegna cresce con l'Europa



UNIONE EUROPEA

Progetto cofinanziato dall'Unione Europea
Programma Operativo FESR 2007-2013

FESR - Fondo Europeo di Sviluppo Regionale - Asse I, Linea di Attività 1.2.3.a