



UNIONE EUROPEA



REPUBBLICA ITALIANA



REGIONE AUTÓNOMA DE SARDIGNA
REGIONE AUTONOMA DELLA SARDEGNA

Site archéologique de Monte Sirai

Patrimonio culturale
SARDEGNA Virtual Archaeology



■ Statue d'Astarté

La statue cultuelle attribuée à la déesse Astarté (Ashtart) (fig. 1), déesse de la civilisation phénicienne des valeurs astrales, liée à la sphère de l'amour et la guérison, a été découverte en 1964 à l'intérieur d'une des chambres du temple du même nom, réalisé à partir de la restructuration du donjon.

Les chambres appartiennent à la phase néo-carthaginoise du temple (fig. 2), mais l'objet date au moins du VII^e siècle avant J.-C.

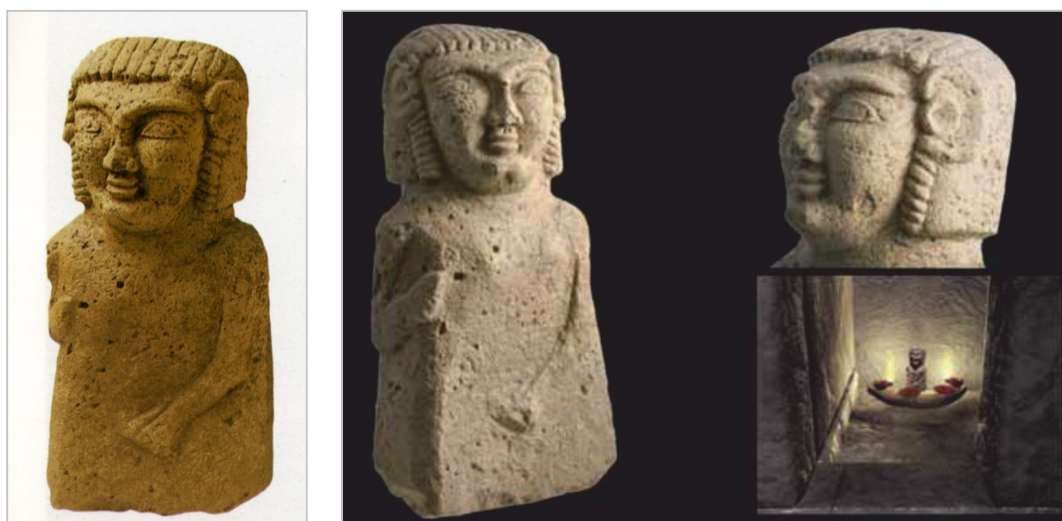


Fig. 1, 2 - Statue d'Astarté provenant de Monte Sirai (MOSCATI 1988b, p. 286); Hypothèse de reconstruction du sacellum avec la statue d'Astarté (GUIRGUIS 2013, fig. 16)

La statue a fait l'objet d'une restauration (elle avait subi des fractures et des dommages par le passé) et elle représentait peut-être à l'origine une divinité sur un trône.

Le corps apparaît équarri, probablement fragmentaire ; la tête, plutôt raffinée (fig. 3-4), rappelle les modèles sculpturaux du Proche-Orient en vogue entre le VIII^e et le VII^e siècle avant J.-C., connus e l'artisanat des statues, du bronze et des ivoires (fig. 5). La pierre pourrait provenir du proche village

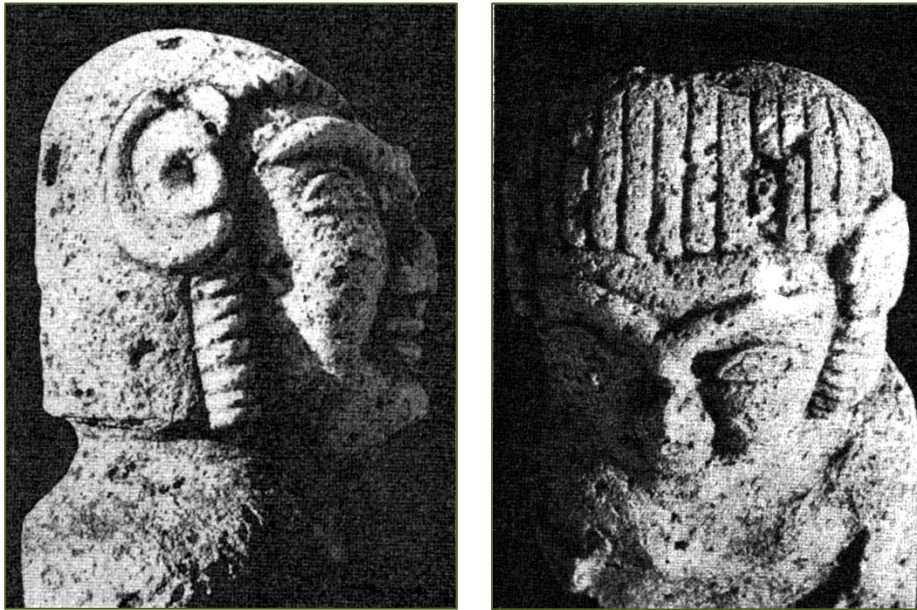


Fig. 3, 4 - Détails de la statue de Astarte (BISI 1987, Tav. I)



Fig. 5 - Syrie. Tell Halaf. La "Grande Déesse" (MATTHIAE 1997, p. 195).

de Paringianu, ce qui permet de formuler l'hypothèse d'une production locale à l'époque de la première présence phénicienne à Monte Sirai.

Elle est conservée au Musée Archéologique National de Cagliari. Une copie se trouve au Musée Archéologique "Villa Sulcis" de Carbonia.

■ Crédits

Approfondissement édité par Dr. Giuseppina Manca di Mores et Prof. Marcello Madau

■ Bibliographie

BARTOLONI 2004 = P. BARTOLONI, *Monte Sirai*, Sassari.

BISI 1987 = A.M. BISI, *Le origini della statuaria nel mondo coloniale fenicio (Per una riconsiderazione della 'Astarte' di Monte Sirai)*, *Anales de la Univesidad de Cádiz*, 03-04 (1986), pp. 107-121.

GUIRGUIS 2013 = M. GUIRGUIS, *Monte Sirai 1963-2013, mezzo secolo di indagini archeologiche*, Sassari.

MATTHIAE 1997 = P. MATTHIAE, *I primi imperi e i principati del Ferro*, Milano.

MOSCATI 1988b = S. MOSCATI (a cura di), *I Fenici* (Palazzo Grassi, Venezia. Catalogo della Mostra), Bompiani.



UNIONE EUROPEA



REPUBBLICA ITALIANA



REGIONE AUTÒNOMA DE SARDIGNA
REGIONE AUTONOMA DELLA SARDEGNA

La Sardegna cresce con l'Europa



UNIONE EUROPEA

Progetto cofinanziato dall'Unione Europea
Programma Operativo FESR 2007-2013

FESR - Fondo Europeo di Sviluppo Regionale - Asse I, Linea di Attività 1.2.3.a