



UNIONE EUROPEA



REPUBBLICA ITALIANA



REGIONE AUTONOMA DE SARDIGNA
REGIONE AUTONOMA DELLA SARDEGNA

Site archéologique de Monte Sirai

Patrimonio culturale
SARDEGNA Virtual Archaeology



■ Insula 'C'

Dans la trame dense des bâtiments du site de Monte Sirai, l'*insula* 'C' présente un développement compact et se termine au sud-est par un tracé curviligne (fig. 1-2).

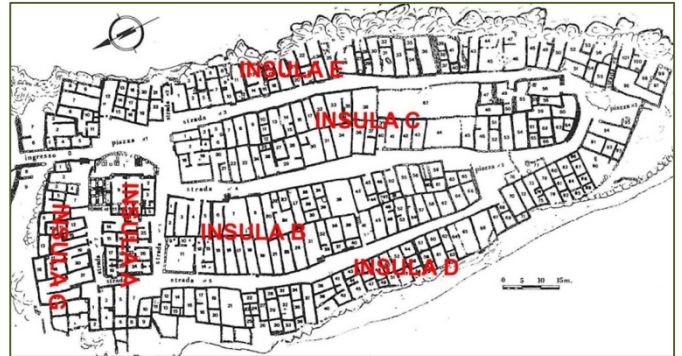


Fig. 1, 2 - Monte Sirai (photo Unicity S.p.A.) ; planimétrie (réélaboration de GUIRGUIS 2013, fig. 11)

L'*insula* est caractérisée par la présence de trois maisons considérables : la première est située à l'extrémité nord, la 'Casa Amadasi', la seconde au centre, la 'Casa del lucernario di talco' est toujours au centre mais face à la route n° 4, la 'Casa di tufo'. Les vicissitudes chronologiques du village sont définies par son exceptionnelle expansion à l'époque carthaginoise et romaine républicaine, mais on a découvert dans la 'Casa del lucernario di talco' et surtout dans les secteurs au périmètre curviligne (fig. 3-4) du matériel de l'époque phénicienne et d'importation grecque, définissant les premières fréquentations et les premières phases de construction du site (fig. 5).

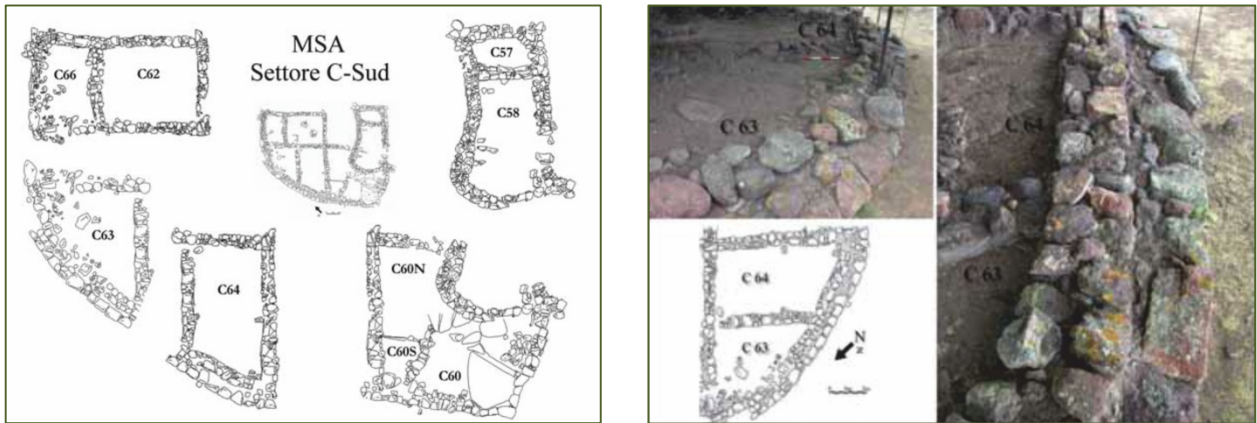


Fig. 3, 4 - Détails du secteur C-Sud (GUIRGUIS 2013, fig. 22-23)

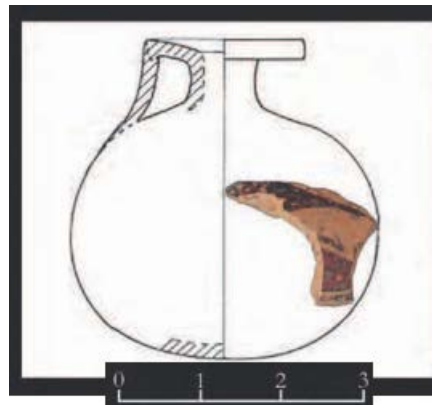


Fig. 5 - *Aryballos* (vases pour onguents parfumés) provenant de la salle C 66. Production corinthienne, 575-550 av. J.-C. (GUIRGUIS, UNALI 2014, tab. 32).

■ Crédits

Approfondissement édité par Dr. Giuseppina Manca di Mores et Prof. Marcello Madau

■ Bibliographie

GUIRGUIS 2013 = M. GUIRGUIS, *Monte Sirai 1963-2013 mezzo secolo di indagini archeologiche*, Sassari.

GUIRGUIS, UNALI 2014 = M. GUIRGUIS, A. UNALI (a cura di), *Summer School di Archeologia fenicio-punica, Atti 2012* (Quaderni di Archeologia Sulcitana, 5).





UNIONE EUROPEA



REPUBBLICA ITALIANA



REGIONE AUTÒNOMA DE SARDIGNA
REGIONE AUTONOMA DELLA SARDEGNA

La Sardegna cresce con l'Europa



UNIONE EUROPEA

Progetto cofinanziato dall'Unione Europea
Programma Operativo FESR 2007-2013

FESR - Fondo Europeo di Sviluppo Regionale - Asse I, Linea di Attività 1.2.3.a