



UNIONE EUROPEA



REPUBBLICA ITALIANA



REGIONE AUTÓNOMA DE SARDIGNA
REGIONE AUTONOMA DELLA SARDEGNA

Site archéologique de Monte Sirai

Patrimonio culturale
SARDEGNA Virtual Archaeology



■ Tombe n. 248

La tombe 248, appartenant à la nécropole phénicienne, et une des plus proches à vol d'oiseau du village, est une des sépultures les plus anciennes du village de Monte Sirai. On peut la dater des premières décennies du VI^e siècle avant J.-C.

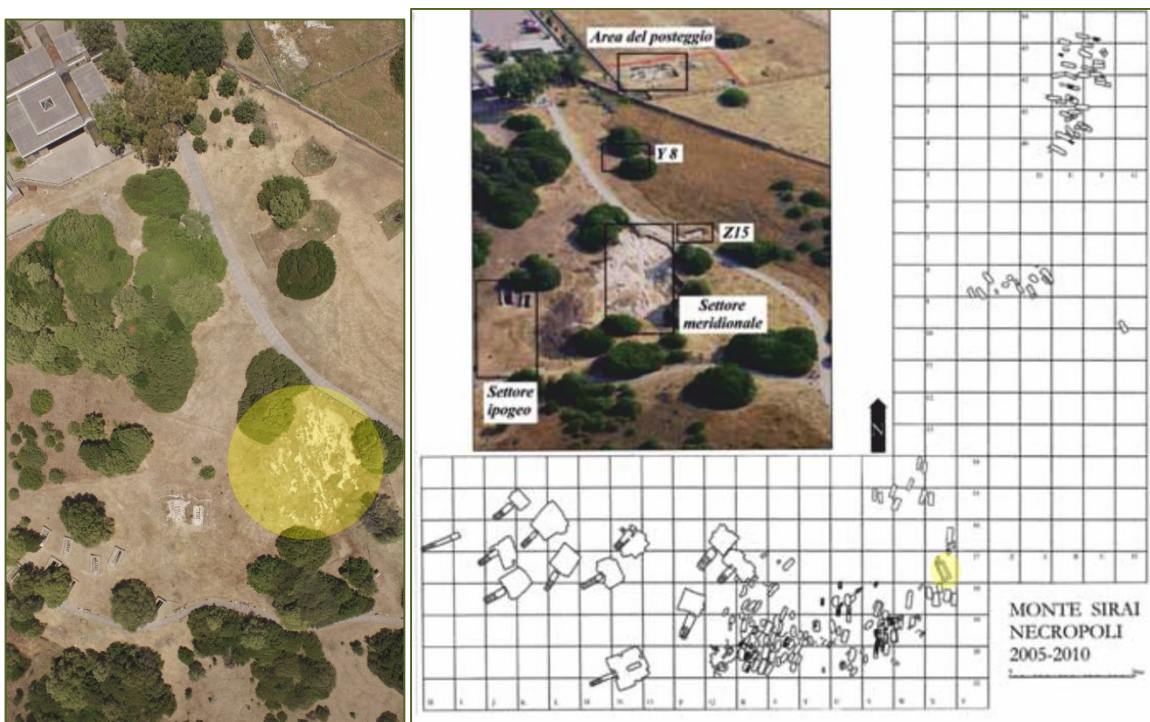


Fig. 1, 2 - Vue du haut de la nécropole phénicienne (photo Unicity S.p.A.) ; planimétrie des nécropoles et emplacement de la tombe (BARTOLONI 2013, fig. 28 ; 17).

Il s'agit d'une grande fosse rectangulaire dans laquelle était déposé le corps, sur le dos. La déposition était couverte par trois grandes dalles lithiques. Le matériel du mobilier qui accompagnait le défunt est constitué par des céramiques phéniciennes, du type tourné (comme des cruches, des assiettes, une amphore de transport) et en pâte. On signale la présence d'un scarabée en stéatite produit dans les *ateliers* égyptiens de Naucratis, au plus tard en 570 avant J.-C. L'importance monumentale de la tombe, les céramiques présentes et le scarabée ont permis de supposer que le défunt était un personnage de haut rang.

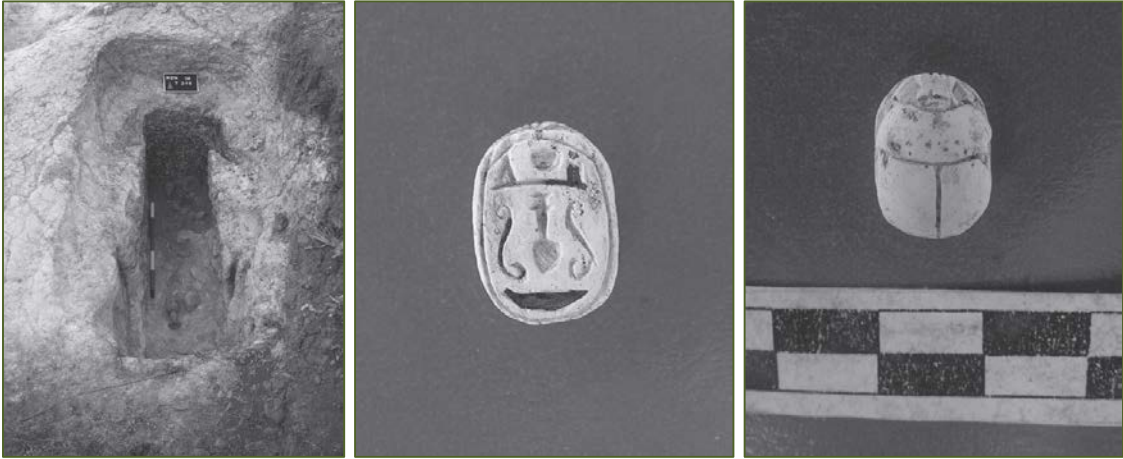


Fig. 3, 5 - La tombe 248 au cours des fouilles et le scarabée de Naucratis (GUIRGUIS 2008, fig. 2 ; 5-6).



■ Crédits

Approfondissement édité par Dr. Giuseppina Manca di Mores et Prof. Marcello Madau

■ Bibliographie

GUIRGUIS 2008 = M. GUIRGUIS, *Nuovi dati dalla necropoli fenicia e punica di Monte Sirai (Sardegna): la tomba 248*, in *L'Africa romana XVII (Sevilla 2006)*, Roma 2008, pp. 1633-1652.

GUIRGUIS 2013 = M. GUIRGUIS, *Monte Sirai 1963-2013 mezzo secolo di indagini archeologiche*, Sassari.





UNIONE EUROPEA



REPUBBLICA ITALIANA



REGIONE AUTÒNOMA DE SARDIGNA
REGIONE AUTONOMA DELLA SARDEGNA

La Sardegna cresce con l'Europa



UNIONE EUROPEA

Progetto cofinanziato dall'Unione Europea
Programma Operativo FESR 2007-2013

FESR - Fondo Europeo di Sviluppo Regionale - Asse I, Linea di Attività 1.2.3.a