



# Basilica de San Saturnino

Patrimonio culturale  
**SARDEGNA** Virtual Archaeology



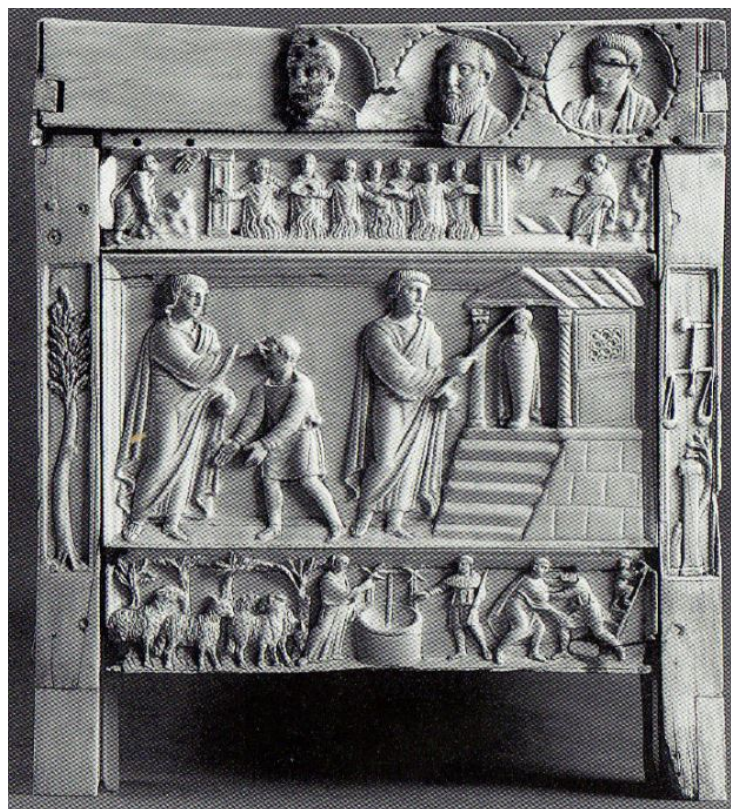
## ■ Fragmento con representación de Saturnino/Lázaro

En la zona oriental de Cagliari se encuentra el área arqueológica de S. Saturnino, zona que en la antigüedad estaba fuera del perímetro urbano y formaba parte de la necrópolis más amplia que se extendía hacia el este de la ciudad, en la actual calle Regina Margherita hasta la colina de Bonaria. En esta área todavía existen restos de la necrópolis y de la basílica que dedicaron al mártir Saturnino.

Durante las excavaciones y las restauraciones de después de la guerra, hallaron la esquina superior izquierda de una losa, que identificaron que era de mármol tras el descubrimiento, pero muy probablemente es de piedra. Sin embargo, dado que en estos momentos se desconoce el paradero de dicho resto, no se puede esclarecer la duda. Ha sido identificado como la parte delantera de un sarcófago (aunque también pudo haber sido una ménsula o un fragmento de un plúteo). Presenta una figura masculina ligeramente esculpida bajo una especie de pórtico o edículo, a la derecha del que se conserva una mano que estaría bendiciendo a alguien (fig. 1). En un principio se interpretó como S. Saturnino, pero muy probablemente forma parte de la escena de resurrección del Lázaro, caracterizada por elementos estándar: el edículo funerario indicaría la tumba de la que resucitó Lázaro, el difunto envuelto en el sudario, Cristo que realiza el milagro (fig. 2-4). A pesar de que el motivo decorativo cuente con pocos detalles, según algunas comparaciones iconográficas, la época de su creación podría datar del siglo IV, antes de la Era de Teodosio (379-395 d.C.).



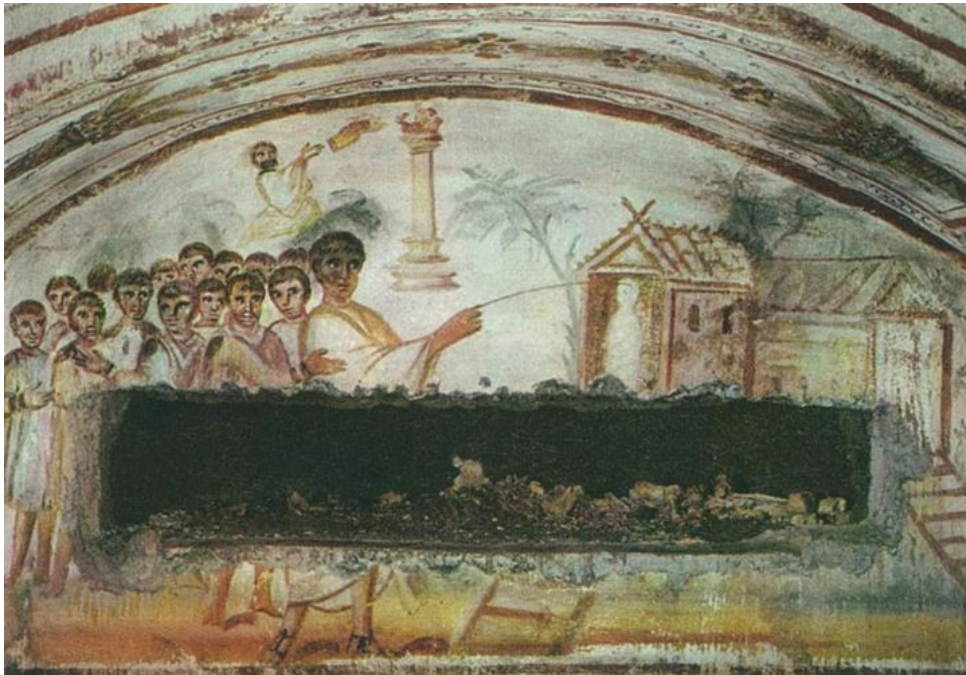
**Fig. 1** - Fragmento con la representación de Saturnino/Lázaro, Cagliari, área de di S. Saturnino (de Pesce 1957, fig. 85)



**Fig. 2** - Resurrección de Lázaro, lado derecho de la lipsanoteca de Brescia, siglo IV (de [https://it.wikipedia.org/wiki/Lipsanoteca\\_di\\_Brescia](https://it.wikipedia.org/wiki/Lipsanoteca_di_Brescia)).



**Fig. 3** - Resurrección de Lázaro, mosaicos de San Apolinar el Nuevo, Rávena, siglo V-VI (de [http://www.mosaicocidm.it/Mosaico/Read\\_full.action%3Bjsessionid=A62056260E798CB40C0E1228636CC8BB?cardNumber=61&leaves=0](http://www.mosaicocidm.it/Mosaico/Read_full.action%3Bjsessionid=A62056260E798CB40C0E1228636CC8BB?cardNumber=61&leaves=0)).



**Fig. 4** - Resurrección de Lázaro, catacumba de los Santos Jordán y Epímaco, Roma, segunda mitad del siglo IV (de [https://it.wikipedia.org/wiki/Catacumba\\_dei\\_Santi\\_Gordiano\\_ed\\_Epimaco#/media/File:CatacombViaLatina\\_Resurrection\\_of\\_Lazarus.jpg](https://it.wikipedia.org/wiki/Catacumba_dei_Santi_Gordiano_ed_Epimaco#/media/File:CatacombViaLatina_Resurrection_of_Lazarus.jpg)).

## ■ Créditos

Coordinación por el Dr. Rossana Martorelli

Hojas informativas editado por el Dr. Maria Grazia Arru

Investigaciones preliminares por el Dr. Lucia Mura

## ■ Bibliografía

**CORONEO 2007** = R. CORONEO, *Sarcofagi marmorei del 3.-4. secolo d'importazione ostiense in Sardegna*, in R.M. Bonacasa, E. Vitale eds., *La cristianizzazione in Italia fra tardoantico e altomedioevo". Atti del IX Congresso Nazionale di Archeologia Cristiana (Agrigento, 20-25 novembre 2004)*, Palermo 2007, pp. 1354-1368.

**DELOGU 1953** = R. DELOGU, *L'architettura del Medioevo in Sardegna*, Roma 1953.

**DELOGU 1954** = R. DELOGU, *Vicende e restauri della basilica di S. Saturno in Cagliari*, in *Studi sardi*, 12-13, 5-32.

**MARTORELLI 2002** = R. MARTORELLI, *Le aree funerarie della Sardegna paleocristiana*, in P.G. SPANU ed., *Insulae Christi: il Cristianesimo primitivo in Sardegna, Corsica, Baleari. Mediterraneo tardoantico e medievale: scavi e ricerche*, 16, Cagliari-Oristano 2002, pp. 315-340.

**MUREDDU ET ALII 1988** = D. MUREDDU ET ALII, *Sancti innumerabiles. Scavi nella Cagliari del Seicento: testimonianze e verifiche*, Oristano 1988.

**PESCE 1957** = G. PESCE, *Sarcofagi romani di Sardegna*, Roma 1957.

**SALVI 2002a** = D. SALVI, *Cagliari: San Saturnino, le fasi altomedievali*, in P. CORRIAS, S. COSENTINO eds., *Ai confini dell'Impero. Storia, arte e archeologia della Sardegna bizantina*, Cagliari 2002, pp. 225-229.

**SALVI 2002b** = D. SALVI, *Cagliari: l'area cimiteriale di San Saturnino*, in P.G. SPANU ed., *Insulae Christi: il Cristianesimo primitivo in Sardegna, Corsica, Baleari. Mediterraneo tardoantico e medievale: scavi e ricerche*, 16, Cagliari-Oristano 2002, pp. 215-223.



UNIONE EUROPEA



REPUBBLICA ITALIANA



**REGIONE AUTÒNOMA DE SARDIGNA**  
**REGIONE AUTONOMA DELLA SARDEGNA**

## La Sardegna cresce con l'Europa



UNIONE EUROPEA

Progetto cofinanziato dall'Unione Europea  
Programma Operativo FESR 2007-2013

FESR - Fondo Europeo di Sviluppo Regionale - Asse I, Linea di Attività 1.2.3.a