

Basilica de San Saturnino

Patrimonio culturale
SARDEGNA Virtual Archaeology



■ San Lucifer: sarcófagos en el muro exterior de la iglesia

La iglesia de San Lucifer se encuentra a poca distancia de la basílica de San Saturnino, en el área que usaban como necrópolis en la época paleocristiana. La construyeron entre 1646 y 1682 encima del lugar donde supuestamente está la tumba del santo.

En Cagliari, durante las primeras décadas del siglo XVII, por iniciativa de las autoridades eclesiásticas, realizaron numerosas excavaciones en las áreas cristianas más importantes de la ciudad en busca de cuerpos santos, es decir, las sepulturas de los santos mártires sardos.

Los informes del siglo XVII sobre las excavaciones de los cuerpos santos demuestran la presencia de varios sarcófagos en el área de la basílica y en los edificios funerarios donde construyeron la iglesia de S. Lucifer. Los autores de estos datos no siempre se centran en la descripción de cada objeto o en la identificación del material: se sabe que hubo sarcófagos de plomo, aunque nosotros solo hemos hallado de mármol. En cambio, los sarcófagos de piedra eran más numerosos y todavía se pueden ver en el área de la basílica. Eran lisos o estaban decorados, muchos de ellos siguen en su lugar original y algunos los han colocado en el jardín. Hay otros que se conservan en el muro exterior de la iglesia de S. Lucifer (fig. 1), donde se puede observar la parte delantera de un sarcófago, lisa con un área rectangular en relieve (fig. 2) y un arca estrigilada con una tabula con asas, sin ninguna inscripción; fig. 3), para la que se ha propuesto una producción cartaginesa en caliza keddel, que data de la primera mitad del siglo V, y que demostraría que el comercio no solo estaba interesado en el mármol sino también en la piedra. En la parte inferior, en la acera, hay un sarcófago con una caja sin decorar, con esquinas cuadradas e interior tipo bañera (fig. 4).

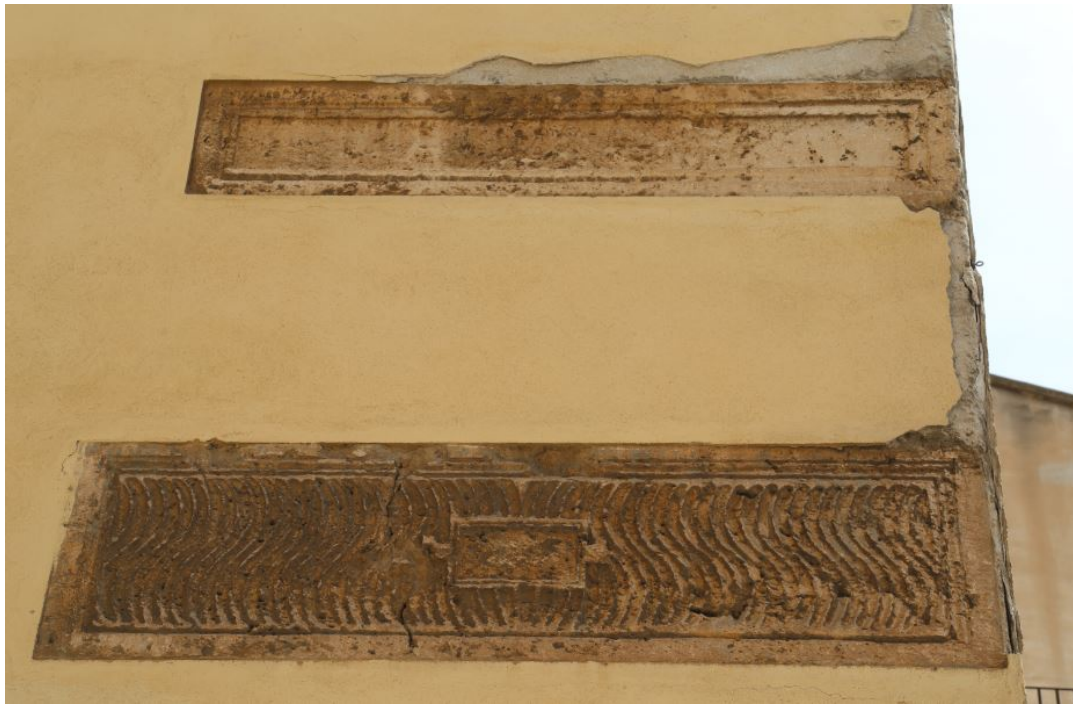


Fig. 1 - Sarcófagos de piedra en la pared del exterior de la iglesia de S. Lucifer (foto de Unicity S.p.A.)

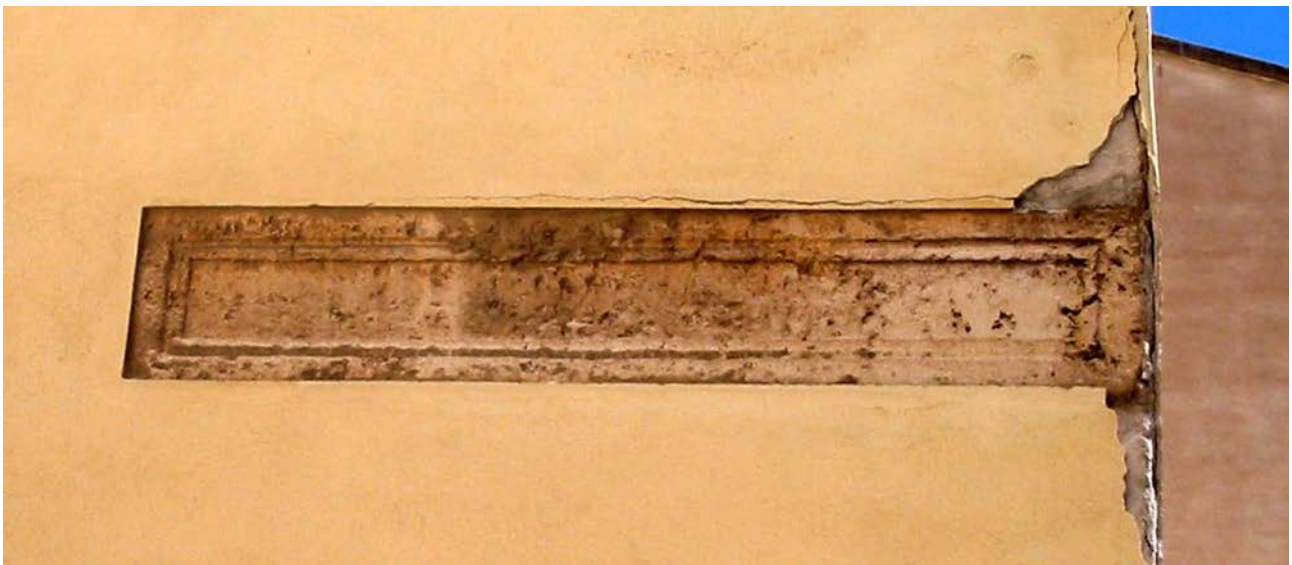


Fig. 2 - Parte delantera del sarcófago con área rectangular en relieve (foto de Unicity S.p.A.).





Fig. 3 - Sarcófago estrigilado con tabula con asas (foto de Unicity S.p.A.).



Fig. 4 - Sarcófago de caja (foto de Unicity S.p.A.).

■ Créditos

Coordinación por el Dr. Rossana Martorelli

Hojas informativas editado por el Dr. Maria Grazia Arru

Investigaciones preliminares por el Dr. Lucia Mura

■ Bibliografía

ALEO 1684 = J. ALEO, *Successos generales de la Isla y Reyno de Sardeña*. Manoscritto autografo conservato nella Biblioteca Universitaria di Cagliari, Caller 1684.

BONFANT 1635 = D. BONFANT, *Triumpho de los Santos del Reyno de Cerdeña*. Calari: typis haeredum Ioannis Mariae Galcerin, 1635.

CARMONA 1631 = J.F. CARMONA, *Alabanças de los Santos de Cerdeña*. Caller (manoscritto Conservato presso la Biblioteca Universitaria di Cagliari), 1631.

CORDA 1999 = A.M. CORDA, *Le iscrizioni cristiane della Sardegna anteriori al VII secolo. Studi di antichità cristiana*, LV. Città del Vaticano 1999.

CORONEO 2007 = R. CORONEO, *Sarcofagi marmorei del 3.-4. secolo d'importazione ostiense in Sardegna*, in R.M. Bonacasa, E. Vitale eds., *La cristianizzazione in Italia fra tardoantico e altomedioevo*. *Atti del IX Congresso Nazionale di Archeologia Cristiana (Agrigento, 20-25 novembre 2004)*, Palermo 2007, pp. 1354-1368.

DELOGU 1953 = R. DELOGU, *L'architettura del Medioevo in Sardegna*, Roma 1953.

DELOGU 1954 = R. DELOGU, *Vicende e restauri della basilica di S. Saturno in Cagliari*, in *Studi sardi*, 12-13, 5-32.

DESQUIVEL 1617 = F. DESQUIVEL, *Relación de la invención de los Cuerpos Santos que en los años 1616, 1615, 1616, fueron hallados en varias Iglesias de la Ciudad de Caller y su Arçobispado*, Napoles 1617.

ESQUIRRO 1624 = S. ESQUIRRO, *Santuario de Caller, y verdadera istoria de la inbencion de los Cuerpos santos hallados en la dicha Ciudad y su Arçobispado*. Calari: typis haeredum Ioannis Mariae Galcerin, 1624.

FARA 1992 = I.F. FARA, *Opera*, 1-3, a cura di E. CADONI, traduzione italiana di M.T. Laneri, Sassari 1992.

KIROVA 1984 = T.K. KIROVA (ed.), *Arte e Cultura del '600 e del '700 in Sardegna*, Napoli 1984.

MACHIN 1639 = A. MACHIN, *Defensio Sanctitatis Beati luciferi Archiepiscopi Calaritani*. Calari: typis haeredum Ioannis Mariae Galcerin, 1639.

MARTORELLI 2002 = R. MARTORELLI, *Le aree funerarie della Sardegna paleocristiana*, in P.G. SPANU ed., *Insulae Christi: il Cristianesimo primitivo in Sardegna, Corsica, Baleari. Mediterraneo tardoantico e medievale: scavi e ricerche*, 16, Cagliari-Oristano 2002, pp. 315-340.

MARTORELLI 2006 = R. MARTORELLI, *Gregorio Magno e il fenomeno monastico a Cagliari agli esordi del VII secolo*, in "Per longa maris intervalla. Gregorio Magno e l'Occidente mediterraneo fra tardoantico e altomedioevo". *Atti del Convegno Internazionale (Cagliari, Pontificia Facoltà Teologica della Sardegna, 17-18 dicembre 2004)*, Cagliari 2006, pp. 125-158.

MARTORELLI 2007 = R. MARTORELLI, *Committenza e ubicazione dei monasteri a Cagliari in età medievale*, in L. PANI ERMINI ed., *Committenza, scelte insediative e organizzazione patrimoniale nel medioevo. (De Re Monastica - I). Atti del Convegno di studio (Tergu, 15-17 settembre 2006)*, Spoleto 2007, pp. 281-323.

MARTORELLI 2012 = R. MARTORELLI, *Martiri e devozione nella Sardegna altomedievale e medievale*, Cagliari 2012.

MARTORELLI, MUREDDU 2006 = R. MARTORELLI, D. MUREDDU (eds.), *Archeologia urbana a Cagliari. Scavi in Vico III Lanusei (1996-1997)*, Cagliari 2006.

MUREDDU ET ALII 1988 = D. MUREDDU ET ALII, *Sancti innumerabiles. Scavi nella Cagliari del Seicento: testimonianze e verifiche*, Oristano 1988.

MUREDDU ET ALII 1990 = D. MUREDDU ET ALII, *Alcuni contesti funerari cagliaritari attraverso le cronache del Seicento*, in *Le sepolture in Sardegna dal IV al VII secolo. Atti del IV Convegno sull'archeologia tardoromana e medievale (Cagliari, 27-28 giugno 1987). Mediterraneo tardoantico e medievale. Scavi e ricerche*, 8, Oristano 1990, pp. 179-206.

MUREDDU, STEFANI 1984 = D. MUREDDU, G. STEFANI, *Scavi "archeologici" nella cultura del Seicento*, in T.K. KIROVA ed., *Arte e Cultura del '600 e del '700 in Sardegna*, Napoli 1984, pp. 397-406.

PISEDDU 1997 = A. PISEDDU, *Francisco Desquivel e la ricerca delle reliquie dei martiri cagliaritari nel secolo XVII*, Cagliari 1997.

SALVI 2002a = D. SALVI, *Cagliari: San Saturnino, le fasi altomedievali*, in P. CORRIAS, S. COSENTINO eds., *Ai confini dell'Impero. Storia, arte e archeologia della Sardegna bizantina*, Cagliari 2002, pp. 225-229.

SALVI 2002b = D. SALVI, *Cagliari: l'area cimiteriale di San Saturnino*, in P.G. SPANU ed., *Insulae Christi: il Cristianesimo primitivo in Sardegna, Corsica, Baleari. Mediterraneo tardoantico e medievale: scavi e ricerche*, 16, Cagliari-Oristano 2002, pp. 215-223.



UNIONE EUROPEA



REPUBBLICA ITALIANA



REGIONE AUTÒNOMA DE SARDIGNA
REGIONE AUTONOMA DELLA SARDEGNA

La Sardegna cresce con l'Europa



UNIONE EUROPEA

Progetto cofinanziato dall'Unione Europea
Programma Operativo FESR 2007-2013

FESR - Fondo Europeo di Sviluppo Regionale - Asse I, Linea di Attività 1.2.3.a