



UNIONE EUROPEA



REPUBBLICA ITALIANA



REGIONE AUTÓNOMA DE SARDIGNA
REGIONE AUTONOMA DELLA SARDEGNA

Área de las basílicas de Cornus

Patrimonio culturale
SARDEGNA Virtual Archaeology



■ Portalámparas palestino

De la mesa al lado del sarcófago nº 17 y del túmulo cuadrangular con mesa, relativa a las tumbas 20 y 21 del cementerio de Columbaris, provienen algunos fragmentos de cerámica (fig. 1) que, por el tipo de pasta, la decoración realizada con una varilla, el tamaño y, sobre todo, por la disposición de los orificios en las paredes, podrían pertenecer a portalámparas palestinos.

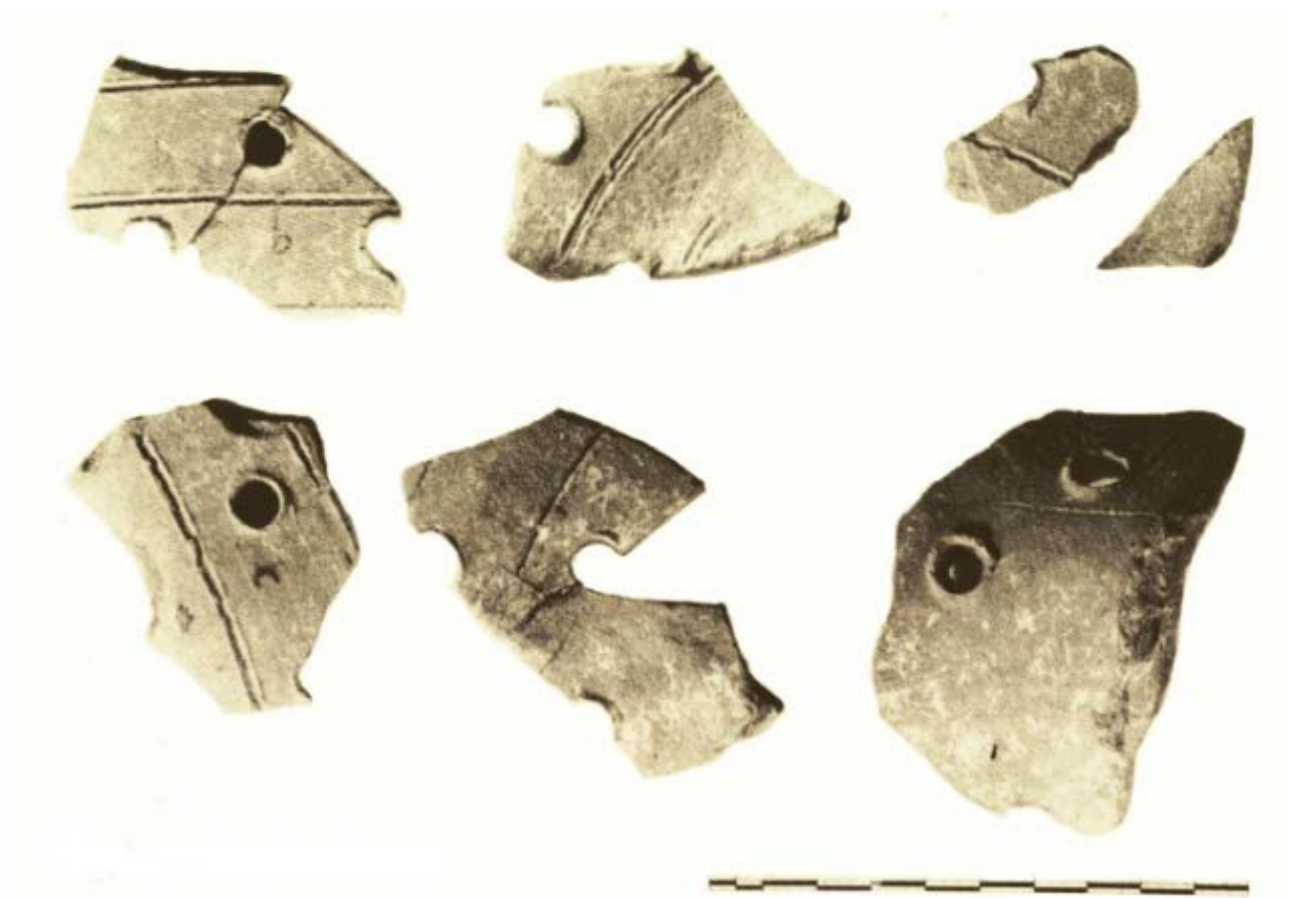


Fig. 1 - Cementerio de Columbaris: fragmentos de un portalámparas
(de GIUNTELLA et al. 1985, pág. 78, fig. 70).

Dichos objetos de arcilla naranja, no terminados, claro están caracterizados por una forma tricónica con las paredes perforadas antes de su cocción y con una abertura para colocar la lucerna. Han sido hallados en contextos funerarios vinculados con el ritual del *refrigerium*. Se ha hipotetizado que en su interior hubo lucernas variadas. Un fragmento

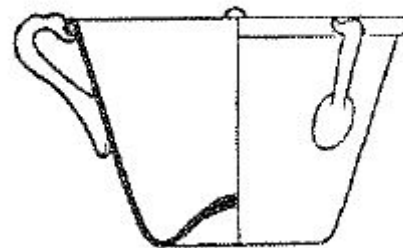
de uno de los ejemplares de vidrio (fig. 2) de Cornus también es de producción oriental y cuenta con una forma troncocónica de tipo Isings 134 (fig. 3) y data del siglo IV-V d.C.584. Dicho objeto podría estar relacionado con el elemento figulino, datado entre el siglo IV y el siglo VI d.C.



113a

Fig. 2 - Cementerio de Columbaris: fragmento de vidrio que corresponde con la forma Isings 134 (de ISINGS 1957, pág. 162).

Form 134. Lamp



134

h. 7 cm

Fig. 3 - Lámpara de vidrio Forma 134 (de GIUNTELLA *et al.* 1985 lám. XLI, fig. 236).

Los fragmentos podrían proceder de tres portalámparas orientales de Palestina (fig. 4), con formas similares, que se han encontrado en cantidad elevada en la cuenca oriental del Mediterráneo (que datan de finales del siglo V e inicios del siglo VI), y en Siria y Túnez se han hallado dos ejemplares íntegros pero fuera de contexto. En algunos casos se ha hallado un anillo en la parte superior del portalámparas. En el ámbito italiano, se han descubierto fragmentos del mismo tipo procedentes de la catacumba de San Juan en Siracusa.



Fig. 4 - Portalámparas palestinas (de GIUNTELLA *et al.* 1985, pág. 78, fig. 71).

■ Créditos

Hojas informativas editado por el Dr. Claudia Cocco y Dr. Francesca Collu

■ Abreviaturas bibliográficas

- BAGATTI 1972 B. BAGATTI, *Incensieri e portalucerne fittili in Palestina nei secoli II-VII*, in *Rivista di Archeologia Cristiana*, XLVIII, 1-4, 1972, pp. 35-41.
- BORGHETTI, STIAFFINI 1985 G. BORGHETTI, D. STIAFFINI, *Catalogo. I materiali vitrei*, in A. M. GIUNTELLA, G. BORGHETTI, D. STIAFFINI, *Mensae e riti funerari in Sardegna: la testimonianza di Cornus = Mediterraneo Tardoantico e medievale. Scavi e ricerche*, 1, Taranto 1985, pp. 109-136.
- CNAC V *Atti del V Congresso Nazionale di Archeologia Cristiana* (Torino, Valle di Susa, Cuneo, Asti, Valle d'Aosta, Novara, 22-29 settembre 1979), I-II, Roma 1982.
- CORBO 1955 P. V. CORBO, *Gli scavi di Khirbet Siyar el-Gahanam (Campo dei Pastori) e i monasteri dei dintorni = Studium Biblicum Franciscanum*, 11, Gerusalemme 1955.
- Cornus* I.2 A. M. GIUNTELLA (a cura di), *Cornus I. 2. L'area cimiteriale orientale. I materiali = Mediterraneo tardoantico e medievale*, 13. 2, Oristano 2000.
- GIUNTELLA 1982 A. M. GIUNTELLA, *Contributo allo studio della ceramica d'età tardoantica ed altomedievale della Sardegna*, in CNAC V, II, pp. 635-647

- GIUNTELLA *et al.* 1985 A. M. GIUNTELLA, G. BORGHETTI, D. STIAFFINI, *Mensae e riti funerari in Sardegna: la testimonianza di Cornus = Mediterraneo Tardoantico e medievale. Scavi e ricerche*, 1, Taranto 1985.
- Insulae Christi* P. G. SPANU (a cura di), con la collaborazione di M. C. OPPO e A. BONINU, *Insulae Christi. Il cristianesimo primitivo in Sardegna, Corsica e Baleari = Mediterraneo tardoantico e medievale. Scavi e ricerche* 16, Oristano 2002.
- ISINGS 1957 C. ISINGS, *Roman Glass from dated Finds*, Groningen 1957.
- LECLERCQ 1928 H. LECLERCQ, s.v. *Coupe*, in *Dictionnaire d'archéologie chrétienne et de la Liturgie*, III, coll. 3004-3013.
- PANI ERMINI, GIUNTELLA 1981 L. PANI ERMINI, A. M. GIUNTELLA, Cornus. Indagini nell'area paleocristiana. Relazione preliminare della campagna 1978. Appendice sui materiali ceramici a cura di A. M. GIUNTELLA, in NSc 1981 [pubbl. 1982], pp. 541-591.
- SERENI 2002 A. SERENI, *Osservazione sui reperti rinvenuti nell'area cimiteriale orientale di Cornus*, in *Insulae Christi*, pp. 253-276.
- STIAFFINI 1985 D. STIAFFINI, *Mensa a ridosso del sarcofago 17*, in BORGHETTI, STIAFFINI 1985, pp. 109-110.

■ Publicaciones periódicas y revistas

NSc

Atti dell'Accademia Nazionale dei Lincei. Notizie degli scavi di antichità, Roma 1944- Già: *Atti della Reale Accademia dei Lincei. Notizie degli scavi di antichità*, Roma 1876-1920 (fa parte di *Atti della Reale Accademia dei Lincei. Memorie della Classe di Scienza Morali, Storiche e Filologiche*, Roma 1876). Poi: *Atti della Reale Accademia Nazionale dei Lincei. Notizie degli scavi di antichità*, Roma 1921-1939. Poi: *Atti della Reale Accademia d'Italia. Notizie degli scavi di antichità*, Roma 1940-1943.

RAC

Rivista di Archeologia Cristiana, Città del Vaticano, I, 1924 e ss.



UNIONE EUROPEA



REPUBBLICA ITALIANA



REGIONE AUTÒNOMA DE SARDIGNA
REGIONE AUTONOMA DELLA SARDEGNA

La Sardegna cresce con l'Europa



UNIONE EUROPEA

Progetto cofinanziato dall'Unione Europea
Programma Operativo FESR 2007-2013

FESR - Fondo Europeo di Sviluppo Regionale - Asse I, Linea di Attività 1.2.3.a