



UNIONE EUROPEA



REPUBBLICA ITALIANA



REGIONE AUTÓNOMA DE SARDIGNA
REGIONE AUTONOMA DELLA SARDEGNA

Área de las basílicas de Cornus

Patrimonio culturale
SARDEGNA Virtual Archaeology



■ Sarcófago estrigilado

El sarcófago estrigilado de mármol proconnesio, datado de entre finales del siglo IV y principios del siglo V d.C., probablemente proviene del área funeraria de Columbaris. (fig. 1).

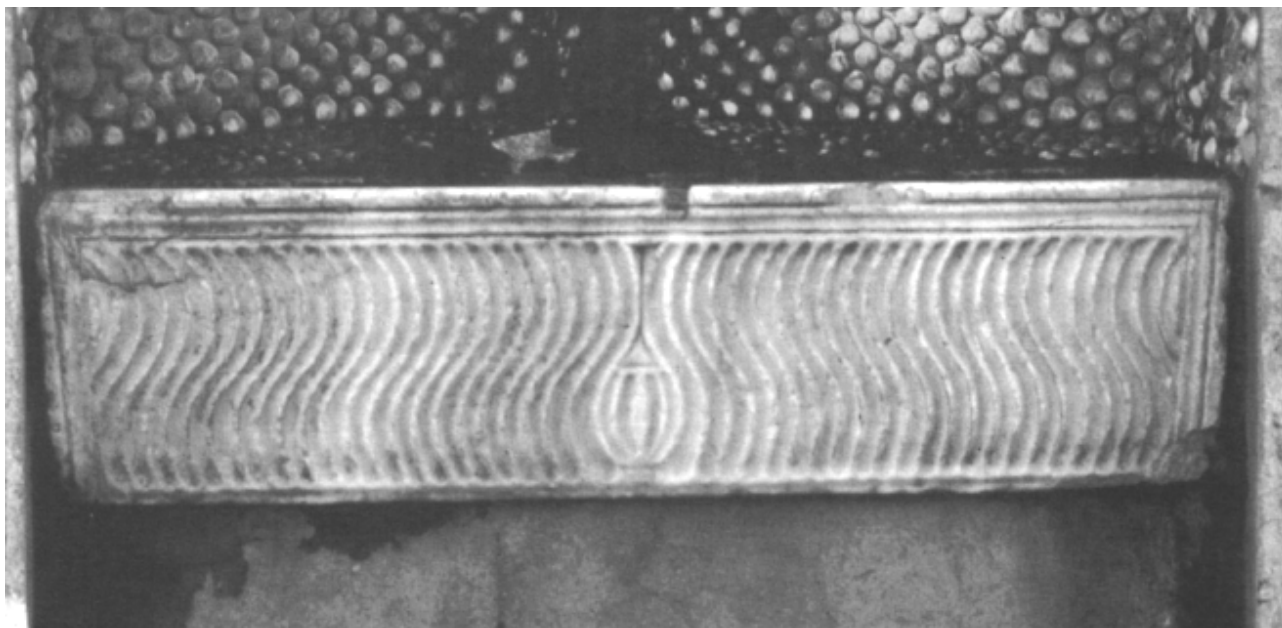


Fig. 1 - *Antiquarium* de Cuglieri, sarcófago estrigilado de mármol (de TEATINI 2008, pág. 1308, fig. 7).

Cuenta con forma rectangular, una longitud de 1,535 m, una anchura de 0,44 y una altura de 0,45 m. Por su tamaño reducido, se ha supuesto que pudo haber sido la sepultura de un niño. La primera mención del sarcófago la hizo el Superintendente de entonces Gennaro Pesce, que lo publicó tras llevarlo al *Antiquarium* de Cuglieri. Con anterioridad fue usado como fuente en dicha localidad. Para cumplir con dicha función, en uno de los lados principales le realizaron un orificio en el fondo y una abertura en el borde superior para que fluyera el agua. El arca está delimitada por un marco en los dos laterales cortos y en el lateral largo superior, que enmarca el área decorada por motivos estrigilados hacia los extremos y dividida en dos partes por un motivo central con forma de almendra en la parte inferior. El motivo ondulado es una variante en relación con el tipo de sarcófago estrigilado (que generalmente lo incluye en el centro) pero, al mismo tiempo, se convierte en un *cliché* en los ejemplares sardos de esta categoría (figs. 2 y 3).



Fig. 2 - Pula, parroquia de San Juan el Bautista: sarcófago estrigilado de mármol (de TEATINI 2008, pág. 1307, fig. 6).

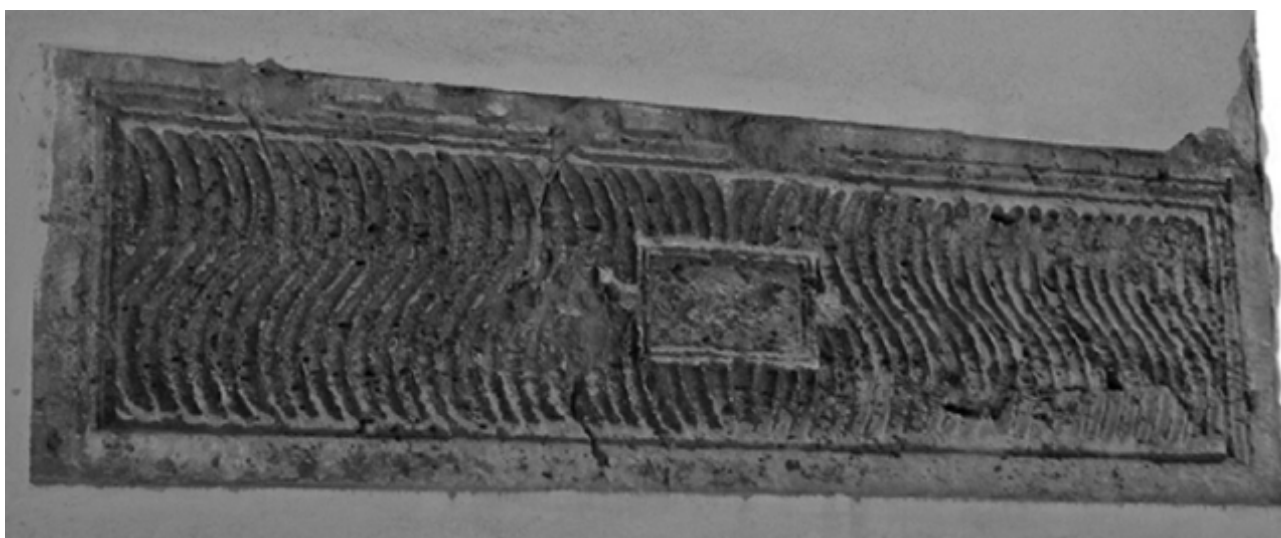


Fig. 3 - Cagliari, iglesia de San Lucifer: sarcófago estrigilado de caliza con tabula con asa (de TEATINI 2008, pág. 1310, fig. 9).

Estos elementos formales revelan su producción africana, quizás realizados por artesanos del mármol de Cartago por la decoración que sólo luce la cara principal (figs. 4 y 5).

Las almendras de los sarcófagos estrigilados pueden estar formadas por representaciones variadas, estar vacías o incluso mostrar un pequeño barril. Según G. Pesce, esta última

figura podría pertenecer al ejemplar de Cornus: la almendra representa la superficie plana y lisa y una forma más bien estrecha. Además, en el centro, hay una lámina horizontal desde donde nace la unión del elemento con los elementos estrigilados. No se ha podido realizar una comparación perfecta entre la forma de la almendra de Cornus y la de otras cajas.

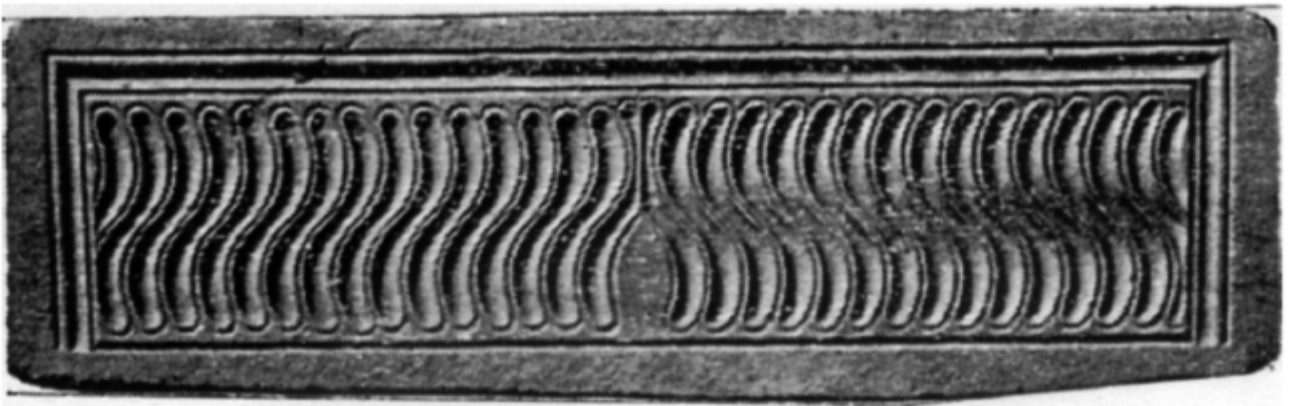


Fig. 4 - Cartago, Damous-el Karita: sarcófago estrigilado de mármol griego (de TEATINI 2008, pág. 1307, fig. 8).



Fig. 5 - Detalle de la losa de Eutropos donde está representado un taller de mármol (de BARATTA 2007, p. 212, fig. 28).

■ Créditos

Hojas informativas editado por el Dr. Claudia Cocco y Dr. Francesca Collu

■ Abreviaturas bibliográficas

- BARATTA 2007 G. BARATTA, *La mandorla centrale dei sarcofagi strigilati. Un campo iconografico ed i suoi simboli*, in F. HÖLSCHER, T. HÖLSCHER (a cura di), *Römische Bilderwelten. Von der Wirklichkeit zum Bild und zurück, Kolloquium der Gerda Henkel Stiftung am Deutschen Archäologischen Institut Rom* (Rom 15.-17. März 2004) = *Archäologie und Geschichte*, 12, Heidelberg 2007, pp. 191-215.
- BENOIT 1957 F. BENOIT, *Recensione a G. Pesce, Sarcofagi romani di Sardegna, Roma, 1957*, in *Latomus*, XVI, pp. 555-556.
- Cornus I.1 A. M. GIUNTELLA, *Cornus I.1. L'area cimiteriale orientale = Mediterraneo tardoantico e medievale. Scavi e ricerche*, 13. 1, Oristano 1999.
- KOCH, SICTERMANN 1982 G. KOCH, H. SICTERMANN, *Römische Sarkophage*, München 1982.
- "L'Africa romana" XVIII M. Milanese, P. Ruggeri, C. Vismara (a cura di), *L'Africa romana. I luoghi e le forme dei mestieri e della produzione nelle province africane. Atti del XVIII Convegno di studio* (Olbia, 11-14 dicembre 2008), I-III.
- MASTINO 1984 A. MASTINO, *Cornus nella storia degli studi con un catalogo delle iscrizioni rinvenute nel territorio del comune di Cuglieri*, Cagliari 1984.
- PESCE 1957 G. PESCE, *I sarcofagi romani della Sardegna*, 1957.

TEATINI 2008

A. TEATINI, *Le produzioni di sarcofagi a Cartagine nella tarda antichità: nuovi dati dalla documentazione sarda*, in "L'Africa romana" XVIII, II, pp. 1295-1323.

■ Publicaciones periódicas y revistas

Latomus

Latomus: revue d'études latines, Bruxelles, I, 1936 e ss.





UNIONE EUROPEA



REPUBBLICA ITALIANA



REGIONE AUTÒNOMA DE SARDIGNA
REGIONE AUTONOMA DELLA SARDEGNA

La Sardegna cresce con l'Europa



UNIONE EUROPEA

Progetto cofinanziato dall'Unione Europea
Programma Operativo FESR 2007-2013

FESR - Fondo Europeo di Sviluppo Regionale - Asse I, Linea di Attività 1.2.3.a