



UNIONE EUROPEA



REPUBBLICA ITALIANA



REGIONE AUTÒNOMA DE SARDIGNA
REGIONE AUTONOMA DELLA SARDEGNA

Área de las basílicas de Cornus

Patrimonio culturale
SARDEGNA Virtual Archaeology



■ Cofre-adorno de la basílica mayor

En la basílica episcopal de Cornus, se encuentra el *consignatorium* (fig. 1) al lado del pastoforio derecho, en cuya pared del fondo, en el centro, hay un adorno lítico (fig. 2).

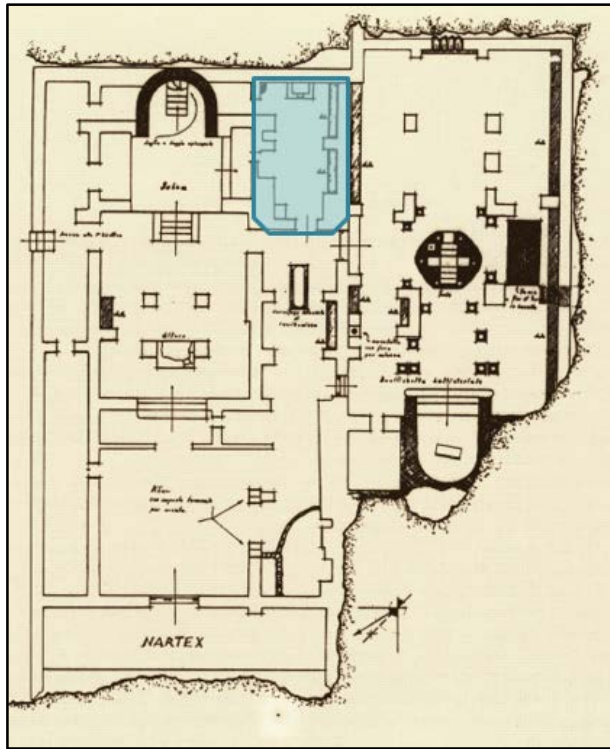


Fig. 1 - Planta de la basílica mayor donde se indica el *consignatorium* (de FARRIS 1993, pág. 100, lám. 5)

Se trata de una caja paralelepípeda (63x1,36x cm) cuyos lados están formados por tres losas de caliza, mientras que las paredes del *consignatorium* formarían el lado posterior (figs. 3-5). Con la parte superior descubierta, la parte delantera presenta un orificio cuadrangular: este dato ha indicado que posiblemente estuvo cerrada por una tapa, quizás móvil, de material desconocido, y que en la parte delantera quizás hubo una pequeña puerta o cerradura de metal (por su similitud con la cerradura de la fig. 6; respecto a la caja, véanse las figs. 7-8).

Su función ha sido interpretada de varias formas: como altar-relicario, o como cofre-adorno donde guardaban los sellos u objetos de gran valor, relativos a las funciones que realizaba el obispo en la sala. Caracterizado por bancos, el ambiente estuvo relacionado

con la celebración del sacramento de la confirmación y la firma de los documentos episcopales

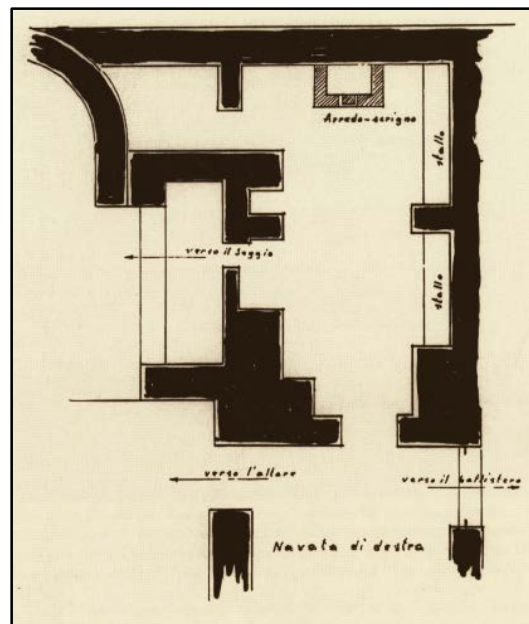


Fig. 2 - Planta del *consignatorium* (de FARRIS 1993, pág. 75, lám. 8).



Fig. 3 - Basilica mayor: adorno de cofre del *consignatorium* (foto de Unicity S.p.A).



Fig. 4 - Basilica mayor: adorno de cofre del *consignatorium* (foto de Unicity S.p.A).

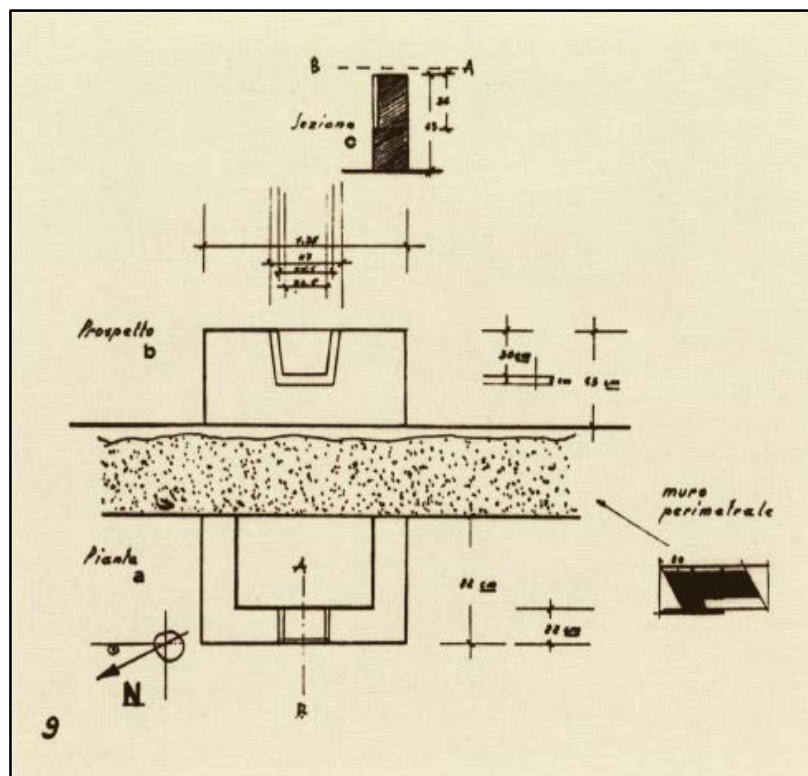


Fig. 5 - Vista y planta del cofre de Cornus (de FARRIS 1993, pág. 76, lám. 9).



Fig. 6 - Cofre ebúrneo con adornos entallados y plata grabada guardado en el Museo del Louvre de París (de <http://it.wikipedia.org/wiki/Scrigno>).



Fig. 7 - Pola (Croacia): arca de Samagher del siglo V d.C. (de <http://www.arte.it/guida-arte/venezia/da-vedere/opera/capsella-di-samagher-832>).



Fig. 8 - Brescia: Museo de S. Giulia, caja-relicario sirio-alejandrina de marfil
(de http://www.santagiulia.info/museo_di_santa_giulia/collezione_avorio/index.htm).

■ Créditos

Hojas informativas editado por el Dr. Claudia Cocco y Dr. Francesca Collu

■ Abreviaturas bibliográficas

- Addis 1966 O. Addis, *Il complesso paleocristiano di Cornus secondo i risultati di un recente scavo*, in *Atti del XIII Congresso di storia dell'architettura* (Cagliari, 6-12 aprile 1963), I, Roma, pp. 181-190.
- Farris 1993 G. Farris, *Le aree paleocristiane di Cornus*, Oristano 1993.
- Zanchi 2003 G. Zanchi, *Lo spirito e le cose. Luoghi della liturgia = Sestante*, 19, Milano 2003.



UNIONE EUROPEA



REPUBBLICA ITALIANA



REGIONE AUTÒNOMA DE SARDIGNA
REGIONE AUTONOMA DELLA SARDEGNA

La Sardegna cresce con l'Europa



UNIONE EUROPEA

Progetto cofinanziato dall'Unione Europea
Programma Operativo FESR 2007-2013

FESR - Fondo Europeo di Sviluppo Regionale - Asse I, Linea di Attività 1.2.3.a