



UNIONE EUROPEA



REPUBBLICA ITALIANA



REGIONE AUTÓNOMA DE SARDIGNA
REGIONE AUTONOMA DELLA SARDEGNA

Necrópolis de Sant'Andrea Priu

Patrimonio culturale
SARDEGNA Virtual Archaeology



■ La iglesia de Santa Lucia y la inscripción medieval

A poca distancia de la necrópolis de Sant'Andrea Priu (fig. 1) se halla la iglesia campestre de Santa Lucia que, según su estado actual, no conserva nada de su diseño original (figs. 2 y 3).

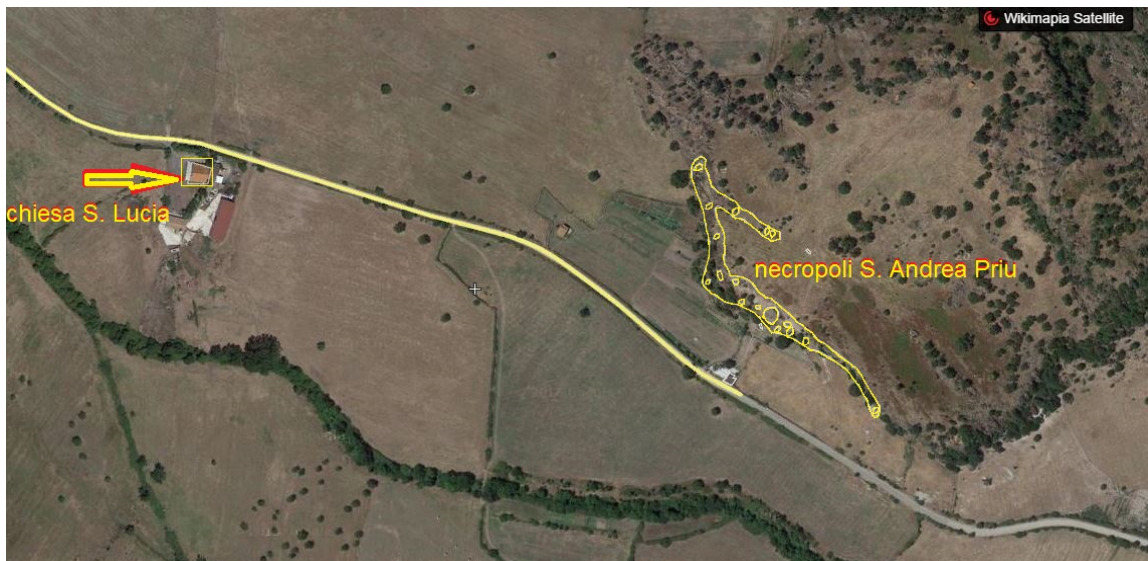


Fig. 1 - La ubicación de la iglesia de S. Lucia (de Wikimapia; reelaborado por M.G. Arru).



Fig. 2 - La iglesia de S. Lucia (foto de Giuseppe Oppo, de <http://wikimapia.org/18316023/it/Chiesa-campestre-di-Santa-Lucia#/photo/1548204>).



Fig. 3 - Detalle de la iglesia de S. Lucia (foto de Cinzia Olinas, <http://www.panoramio.com/photo/73745937>).

La antigüedad de la iglesia está demostrada por el topónimo «Piana di Santa Lucia», es decir, la llanura que se extiende por un mínimo de 4 km hacia el norte, hasta Funtana Sansa, donde fluye la Fuente de Santa Lucia. Probablemente, alrededor de la iglesia edificaron algunas casas (*cumbessias*), para que los peregrinos descansaran durante los días en los que

En 1998, en un muro de cercado enfrente de la iglesia de Santa Lucia, recuperaron un cipo de traquita (aprox. 70 x 30 cm) con una inscripción grabada en dos líneas (fig. 4):

INC(ipit) PET(ia) EC(c)L(esiae) TURR(itanae)

Comienzo avistamiento de tierra (petia) de la Iglesia Turritana

En el latín de la Edad Media, el término *petia* fue muy común y también se encuentra en el *kontáktion* de San Pedro de Sorres (ficha 320), donde se cita un *pecju de terra*. Por lo

tanto, probablemente el terreno, que se extiende hacia el norte de la iglesia de Santa Lucia hasta la iglesia de S. Andrea Priu, formó parte de las propiedades de la curia obispal de Sorres y, tras su anulación en 1503, pasó a las manos de la *ecclesia Turritana*.



Fig. 4 - Santa Lucia, cipo limítrofe. Museo arqueológico de Bonorva (foto de M.G. Arru).



■ Créditos

Hojas informativas editado por el Dr. Maria Grazia Arru y Dr. Emanuela Atzeni

■ Bibliografía

CAPRARA R., *La necropoli di S. Andrea Priu, Sardegna Archeologica. Guide e Itinerari*, 3, Sassari 1986, p. 59.

TURTAS R., *Il Registro di San Pietro di Sorres*, Cagliari 2003.

ZICHI G., *Sorres e la sua diocesi*, Sassari 1975.





UNIONE EUROPEA



REPUBBLICA ITALIANA



REGIONE AUTÒNOMA DE SARDIGNA
REGIONE AUTONOMA DELLA SARDEGNA

La Sardegna cresce con l'Europa



UNIONE EUROPEA

Progetto cofinanziato dall'Unione Europea
Programma Operativo FESR 2007-2013

FESR - Fondo Europeo di Sviluppo Regionale - Asse I, Linea di Attività 1.2.3.a