



# Necrópolis de Sant'Andrea Priu

Patrimonio culturale  
**SARDEGNA** Virtual Archaeology

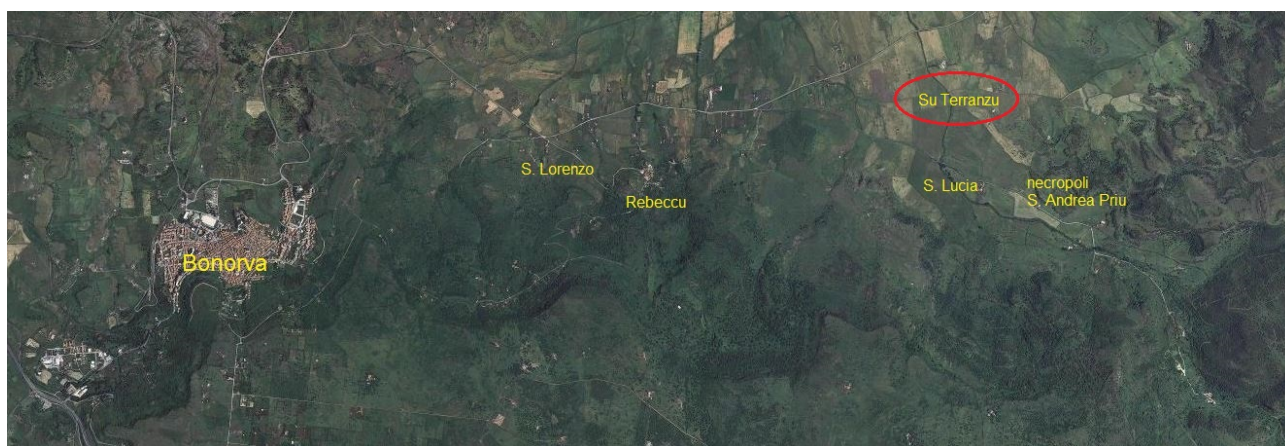


## ■ El territorio de Bonorva en la Era Histórica

Para reconstruir el paisaje antrópico antiguo del territorio de Bonorva son muy importantes los hallazgos relativos a algunas necrópolis romanas identificadas en la llanura de Santa Lucía. Además de aportar importantes datos sobre la presencia de vías y, en particular, de localidades cuyos restos arqueológicos han sido borrados, demuestran la población de un área fértil y rica de recursos hídricos. En definitiva, un lugar particularmente favorable para los asentamientos humanos, donde también había asentamientos rurales (quizás *villae*) e instalaciones termales.

En 1881, en las inmediaciones de la iglesia de Santa Lucía, destruyeron 5 tumbas de *cappuccina*, un sarcófago y una tumba, que formaban parte de una necrópolis que se desarrolló hacia el sureste, en Sant'Andrea Priu, el lugar donde algunas *domus de janas* prehistóricas fueron reutilizadas con fines sepulcrales.

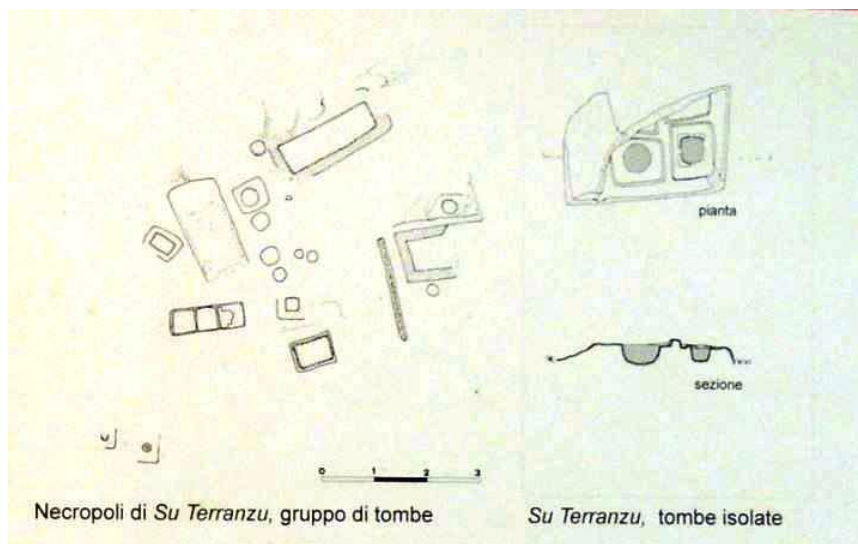
La localidad de *Su Terranzu* (fig. 1) albergó una necrópolis formada por tumbas de fosa excavadas en la roca.



**Fig. 1** - El yacimiento de Su Terranzu, Bonorva (de Sardegnaoportale; reelaborado por M.G. Arru).

En general, las sepulturas son pequeñas fosas circulares y cuadrangulares, mientras que hay algunas de un tamaño mayor y de forma rectangular (figs. 2 y 3). En el interior de estas fosas colocaban las urnas con las cenizas del difunto y, al lado de estas, el ajuar

funerario, formado principalmente por objetos de cerámica (jarras, platos, ungüentarios, etc.).



**Fig. 2** - Necrópolis de Su Terranzu (foto del Museo arqueológico de Bonorva).



**Fig. 3** - Necrópolis de Su Terranzu (foto del Museo arqueológico de Bonorva).

Además, era bastante común marcar las tumbas con estelas con figuras funerarias grabadas. Estas las colocaban verticalmente encima de la sepultura. En *Su Terranzuse* han hallado dos de la Era púnico-romana. En la primera reprodujeron una figura humana fuertemente influenciada por una tradición iconográfica púnica del ámbito rural (fig. 4); la segunda se conserva parcialmente y presenta una figura similar (fig. 5).



**Fig. 4** - Estela de la necrópolis de Su Terranzu. Museo arqueológico de Bonorva (foto de M.G. Arru).



**Fig. 5** - Estela de la necrópolis de Su Terranzu. Museo arqueológico de Bonorva (foto de M.G. Arru).

## ■ Créditos

Hojas informativas editado por el Dr. Maria Grazia Arru y Dr. Emanuela Atzeni

## ■ Bibliografía

FIORELLI G., alla voce *XXVI. Bonorva*, in *Notizie Scavi*, Roma 1881, pp. 71-72.

SECHI M., *Viabilità e dinamiche insediative in età romana nel territorio di Bonorva*, in *Studi sul paesaggio della Sardegna romana* (a cura di PIANU G., CANU N.), Mores 2011, pp. 83-103.

SECHI M., *La viabilità nella Sardegna romana tra le stationes di Hafa e Molaria*, in *Alta Formazione e Ricerca in Sardegna. Atti del Convegno di Studi Giovani Ricercatori (Sassari 16 dicembre 2011)*, a cura di CICU E., GAVINI A., SECHI M., Raleigh 2014, pp. 18-36.

SOLINAS M. (a cura di), *Bonorva, Museo Archeologico*, Bonorva 1999.

SPANO G., *Catacombe di S. Andrea Abriu presso Bonorva*, in *Bullettino Archeologico Sardo*, 11-12, 1956, pp. 170-179.





UNIONE EUROPEA



REPUBBLICA ITALIANA



**REGIONE AUTÒNOMA DE SARDIGNA**  
**REGIONE AUTONOMA DELLA SARDEGNA**

## La Sardegna cresce con l'Europa



UNIONE EUROPEA

Progetto cofinanziato dall'Unione Europea  
Programma Operativo FESR 2007-2013

FESR - Fondo Europeo di Sviluppo Regionale - Asse I, Linea di Attività 1.2.3.a