



UNIONE EUROPEA



REPUBBLICA ITALIANA



REGIONE AUTÓNOMA DE SARDIGNA
REGIONE AUTONOMA DELLA SARDEGNA

Aldea nurágica de Su Nuraxi

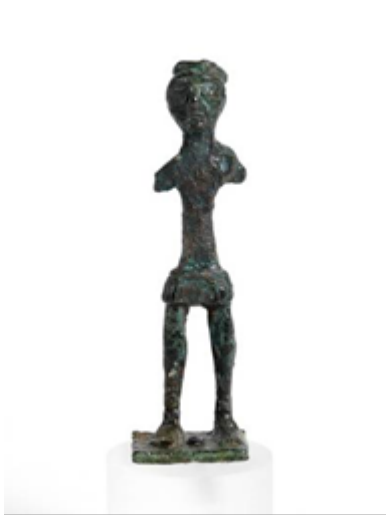
Patrimonio culturale
SARDEGNA Virtual Archaeology



■ Estatua de bronce de un «donador»

Se ha hallado un ejemplar de una pequeña estatua votiva de bronce en el interior de una de las estructuras en el espacio entre el bastión y el antemuro (ambiente XX), perteneciente a la Edad del Hierro. Representa a un donador de pie en posición frontal (altura de 9 cm), que se apoya sobre una base rectangular y que ya no tiene las extremidades superiores.

Se ha teorizado que la mano derecha alzada está en posición de saludo, mientras que la izquierda está extendida para donar una ofrenda. Solamente lleva una falda corta ajustada en la cintura, decorada con rayas verticales. La figura, que muestra los rasgos fisionómicos característicos del estilo «barbaricino del Mediterráneo», luce trenzas en su cabeza, un peinado muy frecuente en las figuras de bronce de hombres, desde la que cuelga una coleta que cae de lado sobre el hombro izquierdo. El rostro luce ambas cejas unidas, los ojos con forma de almendra, la nariz piramidal y la boca creada con un pequeño corte. Data del siglo IX-VIII a.C. En la actualidad se encuentra expuesto en el Museo arqueológico nacional de Cagliari (figs. 1-4).



Figs. 1, 2, 3, 4 - Su Nuraxi, figura de bronce de donador (foto Archivo RAS).



■ Créditos

Hojas informativas editado por el Dr. Emanuela Atzeni

■ Bibliografía

LILLIU G., *Il nuraghe di Barumini e la stratigrafia nuragica*, in *Studi Sardi*, XXII-XXIII, 1955, pp. 434-435.

LILLIU G., *Sculture della Sardegna nuragica*, Verona 1966, pp. 299-300.

SANTONI V., *Il nuraghe Su Nuraxi di Barumini*, Guide e Studi, Quartu Sant'Elena 2001, p. 88.





UNIONE EUROPEA



REPUBBLICA ITALIANA



REGIONE AUTÒNOMA DE SARDIGNA
REGIONE AUTONOMA DELLA SARDEGNA

La Sardegna cresce con l'Europa



UNIONE EUROPEA

Progetto cofinanziato dall'Unione Europea
Programma Operativo FESR 2007-2013

FESR - Fondo Europeo di Sviluppo Regionale - Asse I, Linea di Attività 1.2.3.a