



UNIONE EUROPEA



REPUBBLICA ITALIANA



REGIONE AUTÓNOMA DE SARDIGNA
REGIONE AUTONOMA DELLA SARDEGNA

Tumba de los gigantes de Thomes

Patrimonio culturale
SARDEGNA Virtual Archaeology



■ Caldero de bronce (Cala Gonone)

Se ha hallado un hermoso caldero de bronce íntegro en Cala Gonone-Dorgali. Descrito por Margaret Guido en 1936, en la actualidad se expone en las *Civiche Raccolte Archeologiche* del Ayuntamiento de Milán.

El modelo, de origen chipriota, es de forma bicónica.

La unión de las asas está formada por una placa con cuatro espirales, en cuya parte superior hay un motivo con franjas acanaladas horizontales, y con un pequeño tirador.



Fig. 1 - Caldero de bronce de Cala Gonone-Dorgali

(de http://www.museoarcheologicodorgali.it/wp/museo_archeologia_in_sardegna/la-storia-di-dorgali-in-20-reperti/).

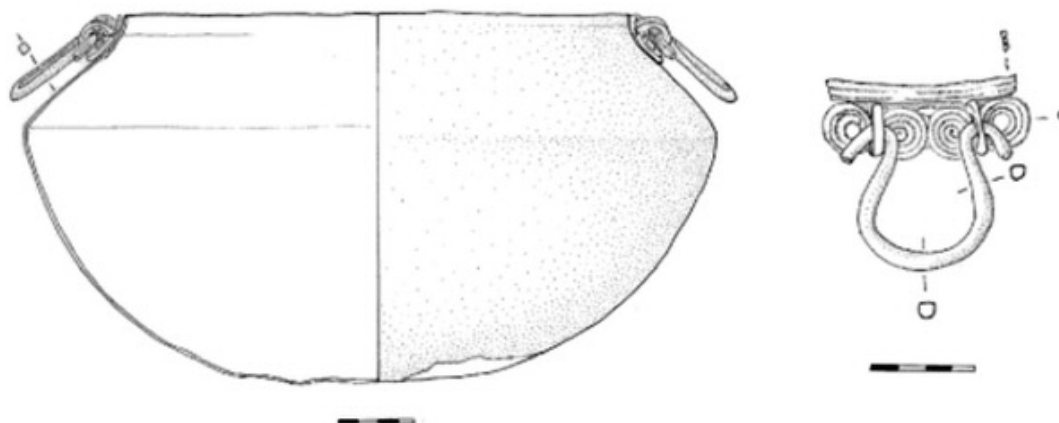


Fig. 2 - Reconstrucción gráfica del caldero de bronce de Dorgali (de SANTONI 2015, fig. 13, pág. 125). Este ejemplar se puede comparar con otro caldero parecido de producción sarda, hallado completamente aplastado como si fuera un deshecho de metal en el depósito de San Francisco de Bolonia, que hoy en día está expuesto en el Museo arqueológico de Bolonia, y que presenta la misma unión del asa con cuatro espirales (fig. 3).

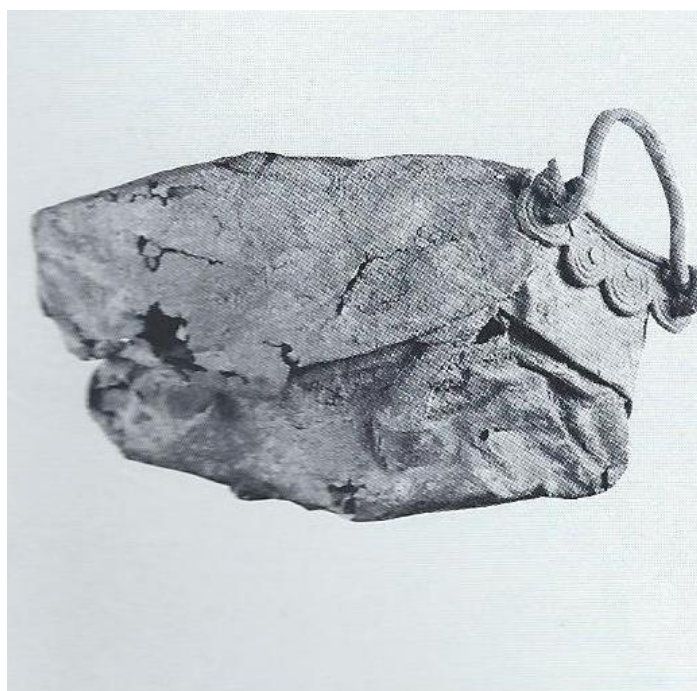


Fig. 3 - Caldero aplastado procedente del depósito de San Francisco de Bolonia (de LO SCHIAVO 1990, pág. 250, fig. 235).

Durante la fase de la Edad del Bronce reciente y final (sig. XII-X a.C.), comenzó la producción de palanganas y calderos de bronce de varios tamaños que forman parte de



los contenedores de pasta más comunes y más accesibles para todos. Estos contenedores de lámina de bronce son una herramienta muy útil por la forma de sus mangos y las asas/uniones que a menudo representan formas muy conocidas en contextos fuera de la isla del área egea oriental y tirrénica.

En el complejo nurágico de Sa Sedda 'e Sos Carros-Oliena se ha hallado una unión de tres espirales (fig. 4) que perteneció a un caldero de bronce, que podría datar del siglo XII-X a.C. y que es muy similar al ejemplar de Dorgali.



Fig. 4 - Unión del caldero de bronce con tres espirales hallado en el complejo nurágico de Sa Sedda 'e Sos Carros de Oliena-Nu (de Salis 2014, pág. 342).

En el Museo arqueológico de Dorgali se exponen un diseño y una foto del objeto de Dorgali.



■ Créditos

Hojas informativas editado por el Dr. Emanuela Atzeni

■ Bibliografía

GUIDO M., *Sardinia*, London, 1963, p. 97 ss.

LO SCHIAVO F., *La sardegna nuragica e il mondo mediterraneo*, in AA.VV., *La civiltà nuragica*, Milano 1990, pp. 243-244, figg. 234-236.

MORAVETTI A., ALBA E., FODDAI L. (a cura di), *La Sardegna Nuragica. Storia e materiali*, Sassari 2014, pp. 11.

PULACCHINI D., *Il museo archeologico di Dorgali*, Sardegna Archeologica. Guide e itinerari, 27, Sassari 1998, p. 24.

SALIS G., *Scheda 19-Ansa di bacile*, in MORAVETTI A., ALBA E., FODDAI L. (a cura di), *La Sardegna Nuragica. Storia e materiali*, Sassari 2014, p. 342.

SANTONI V., *Contesti del quadro culturale delle statue di Mont'è Prama*, in AA.VV., *le sculture di Monti Prama. La mostra*, Roma 2015, pp. 125-126, fig. 13.





UNIONE EUROPEA



REPUBBLICA ITALIANA



REGIONE AUTÒNOMA DE SARDIGNA
REGIONE AUTONOMA DELLA SARDEGNA

La Sardegna cresce con l'Europa



UNIONE EUROPEA

Progetto cofinanziato dall'Unione Europea
Programma Operativo FESR 2007-2013

FESR - Fondo Europeo di Sviluppo Regionale - Asse I, Linea di Attività 1.2.3.a