



UNIONE EUROPEA



REPUBBLICA ITALIANA



REGIONE AUTÓNOMA DE SARDIGNA
REGIONE AUTONOMA DELLA SARDEGNA

Complejo nurágico de S'Arcu 'e Is Forros

Patrimonio culturale

SARDEGNA Virtual Archaeology



■ El paisaje del valle del Rio Interrabbas entre la Edad del Bronce reciente y la Edad del Hierro

Entre el valle que desciende del puerto de montaña Correboi, área topográficamente conocida como Interabbas (fig. 1), naturalmente ubicada entre dos corrientes de agua del río Flumendosa, se concentra un área arqueológica (XV-IX a.C.) que incluye, además de la aldea del santuario, restos de torres nurágicas (fig. 2) y una tumba de los gigantes (fig. 3), realizados con grandes bloques de granito local, que indican la relación que hubo entre el hombre y el territorio, en particular basada en una economía vinculada con los pastos de altura.

La notable degradación que se observa hoy en día en el área de S'Arcu'e Is Forros es, indudablemente, de carácter antrópico y se debe a los incendios y a un uso irracional del terreno como pasto salvaje.

El paisaje está vinculado con los componentes visuales que forman esta parte del territorio: estructura geomorfológica de granito, vegetación y restos de estructuras monumentales de los nuragas.

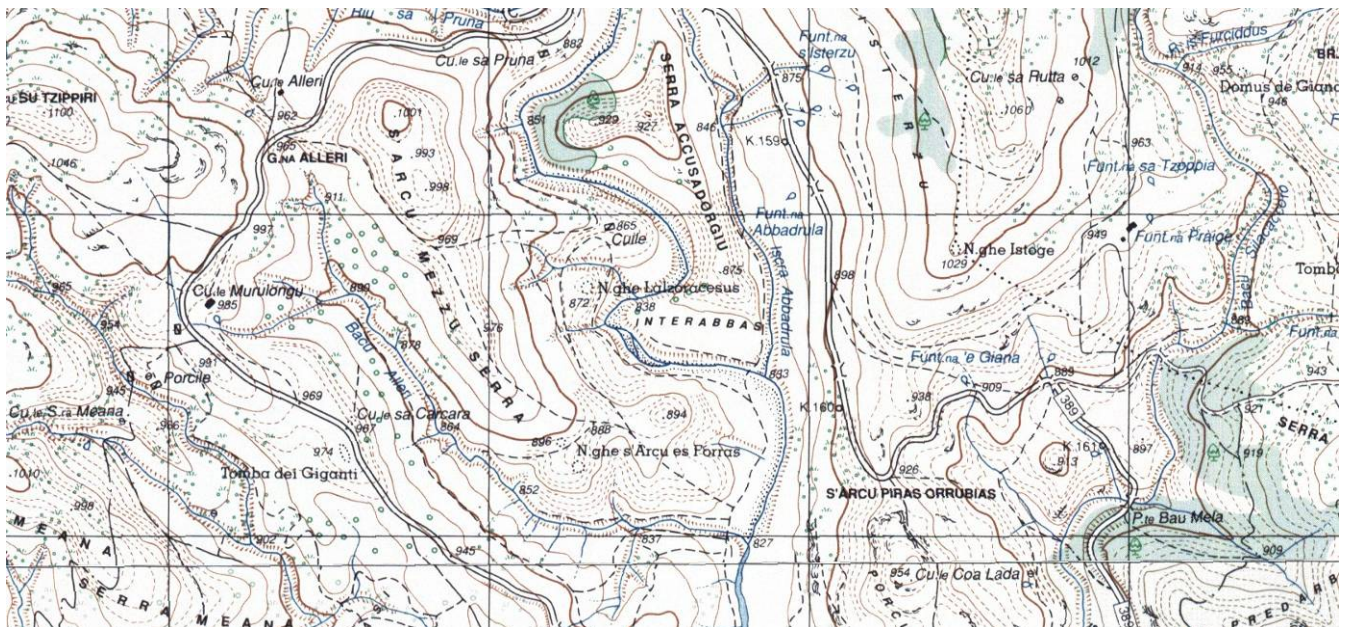


Fig. 1 - Mapa del área (de Carta IGM 1:25000, folio 517, sección III Talana).

La jerarquía de los asentamientos, las estrategias de control y la explotación del territorio, además de las prácticas colectivas de culto, indican que este paisaje se usó como ritual, por los restos de los monumentos que datan desde la remota época protohistórica.

El hombre ha creado, en el interior de este territorio donde residía, espacios sagrados bajo forma de un santuario, colocado en una posición clave desde el punto de vista estratégico importante también en el ámbito político.

Respecto al aspecto arqueológico, hoy en día el marco documental es bastante selectivo y fragmentado. Los restos de los nuragas (fig. 2) y de la tumba de los gigantes (fig. 3), indicios arqueológicos muy valiosos, podrían indicar que aquí edificaron un lugar estable para las personas que pasaban por la trashumancia.



Fig. 2 - Nuraga Lalzoracesus o Lotzoracesa (de <http://wikimapia.org/#lang=it&lat=40.006563&lon=9.401411&z=18&m=b&show=/2505670/it/Nuraghe-Lotzoracesu/photo/3102742>).



Fig. 3 - Tumba de los gigantes en el área del nuraga Lalzoracesus o Lotzoracesa (de <http://wikimapia.org/#lang=it&lat=40.006563&lon=9.401411&z=18&m=b&show=/2505670/it/Nuraghe-Lotzoracesu/photo/3102737>).

■ Créditos

Hojas informativas editado por el Dr. Emanuela Atzeni





UNIONE EUROPEA



REPUBBLICA ITALIANA



REGIONE AUTÒNOMA DE SARDIGNA
REGIONE AUTONOMA DELLA SARDEGNA

La Sardegna cresce con l'Europa



UNIONE EUROPEA

Progetto cofinanziato dall'Unione Europea
Programma Operativo FESR 2007-2013

FESR - Fondo Europeo di Sviluppo Regionale - Asse I, Linea di Attività 1.2.3.a