



UNIONE EUROPEA



REPUBBLICA ITALIANA



REGIONE AUTÒNOMA DE SARDIGNA  
REGIONE AUTONOMA DELLA SARDEGNA

# Puerto y torres costeras de Arbatax

Patrimonio culturale  
**SARDEGNA** Virtual Archaeology



## ■ Ánfora Almagro 51 (Keay XXIII/Lusitana IV) (finales del siglo III-IV d.C.)

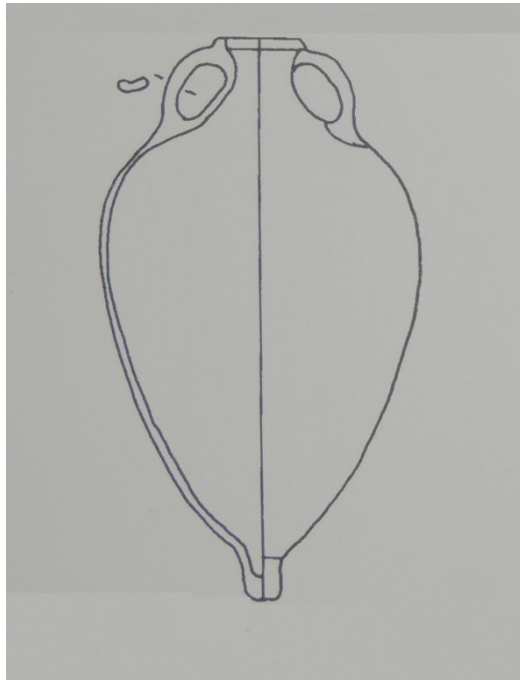
El mar de Arbatax ha entregado y sigue entregando numerosas muestras del pasado. Entre las que se han hallado se encuentran las ánforas<sup>84</sup>, que representan uno de los objetos más comunes.

Hallada por la guardia de Arbatax en 1992, esta ánfora con forma de corazón (fig. 1) está caracterizada por una altura de 49 cm y un diámetro de 84 cm. Presenta un cuello estrecho, una boca amplia y hacia fuera, y asas que unen el punto de máximo estrechamiento del cuello con la parte mediana. Un pequeño puntal cierra la parte inferior.

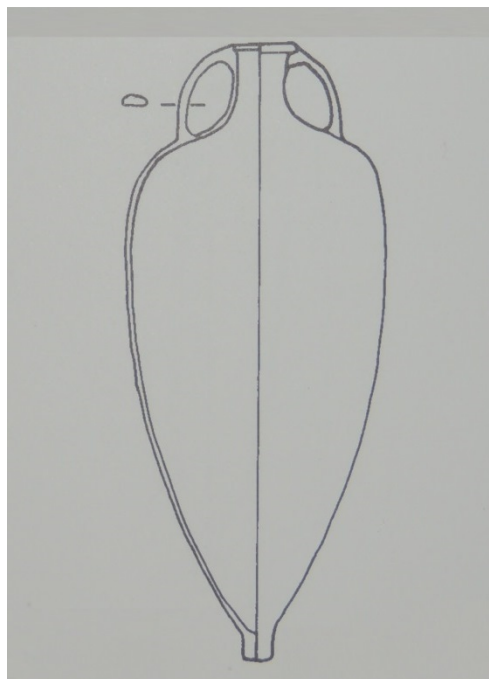
Este tipo de contenedor, producido en Lusitania<sup>85</sup>, está datado entre el siglo III a.C. y la primera mitad del siglo V y, en particular, se usaba en el Mediterráneo occidental. Lo usaban para el comercio de las conservas de pescado (figs. 2-4).



**Fig. 1** - Ánfora con forma de corazón, de Arbatax (de SALVI ET ALII 2005, pág. 82).

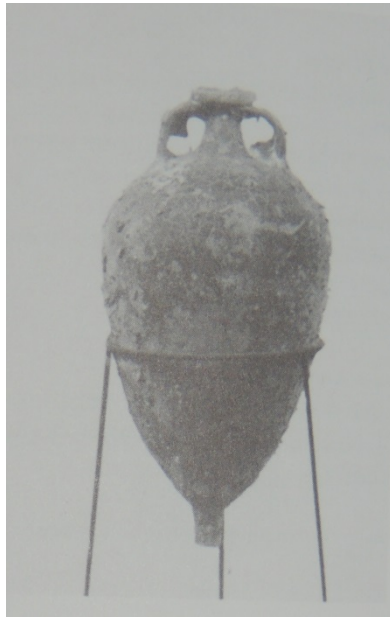


**Fig. 2** - Ánfora Almagro 51 c (de CARVALE, TOFFOLETTI 1998, pág. 138).



**Fig. 3** - Ánfora Almagro 51 c (de CARVALE, TOFFOLETTI 1998, pág. 138).





**Fig. 4** - *Ánfora Almagro 51 c* (de CARVALE, TOFFOLETTI 1998, pág. 138).



## ■ Créditos

Hojas informativas editado por el Dr. Maria Grazia Arru

## ■ Bibliografía

**BELTRAN LLORIS 1970** = M. BELTRAN LLORIS, *Las ánforas romanas en España*, Zaragoza 1970.

**CARVALE, TOFFOLETTI 1998** = A. CARVALE, I. TOFFOLETTI, *Anfore antiche. Conoscerle e identificarle*, Atripalda 1998, p. 128.

**FABIÃO 2008** = C. FABIÃO, *Las ánforas de Lusitania, Cerámicas hispanoromanas. Un estado de la cuestión*, In D. BERNAL Y A. RIBERA LACOMBA (a cura di), *Actas del XXVI Congreso Internacional de la Asociación Rei Cretariae Romanae Fautores*, 2008; pp. 725-745, p. 740.

**KEAY 1984** = S.J. KEAY, *Late Roman Amphorae in the Western Mediterranean. A Typology and Economic Study: The Catalan Evidence*, *BAR International Series* 196, I, Oxford 1984, p. 82.

**SALVI ET ALII 2005** = D. SALVI, P. BERNARDINI, M.R. MANUNTZA, G. GASPERETTI, (a cura di L. PUTZU, E. GAUDINA), *Tesori riscoperti dalla terra e dal mare: la Guardia di Finanza in Sardegna*, Cagliari 2005, p. 82.



UNIONE EUROPEA



REPUBBLICA ITALIANA



**REGIONE AUTÒNOMA DE SARDIGNA**  
**REGIONE AUTONOMA DELLA SARDEGNA**

## La Sardegna cresce con l'Europa



UNIONE EUROPEA

Progetto cofinanziato dall'Unione Europea  
Programma Operativo FESR 2007-2013

FESR - Fondo Europeo di Sviluppo Regionale - Asse I, Linea di Attività 1.2.3.a