



UNIONE EUROPEA



REPUBBLICA ITALIANA



REGIONE AUTÒNOMA DE SARDIGNA
REGIONE AUTONOMA DELLA SARDEGNA

Puerto y torres costeras de Arbatax

Patrimonio culturale
SARDEGNA Virtual Archaeology



■ La torre de San Gemiliano

En Arbatax, en la parte central de la costa oriental sarda, entre los siglos XVI-XVII, construyeron 3 torres de avistaje y defensa para proteger el territorio de las incursiones de los piratas. La torre "di Largavista" se demolió en 1866 para construir el faro de Bellavista, mientras que las de San Miguel y las de San Gemiliano todavía se conservan y se pueden visitar (fig. 1).

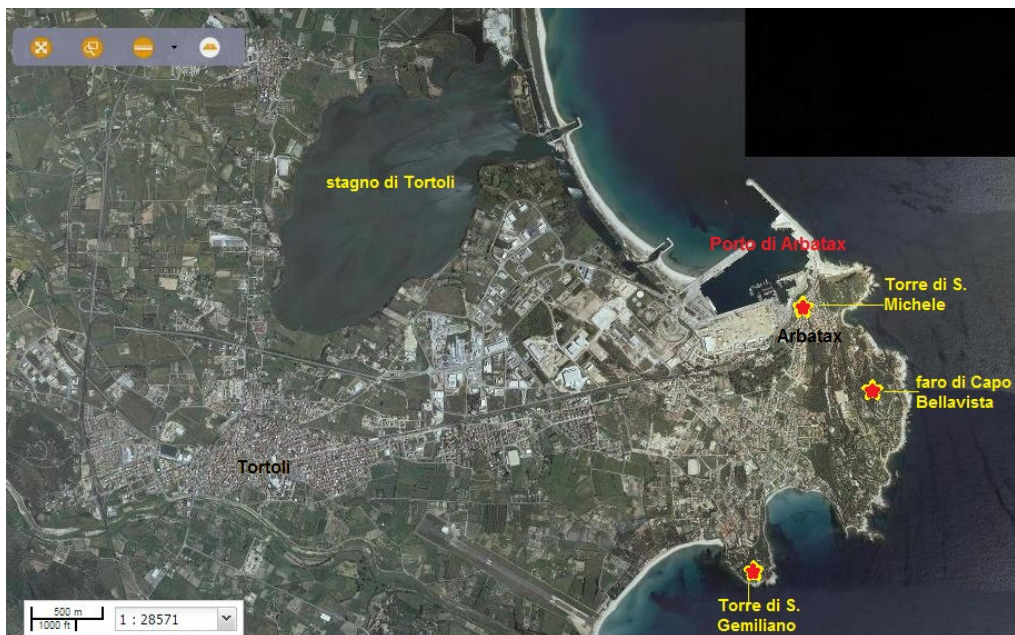


Fig. 1 - Ortofotografía de la zona Tortolì-Arbatax donde se indican las torres costeras (de Sardegnageoportale; reelaborado por M. G. Arru).

La torre de San Gemiliano, construida en 1587, en un origen se llamaba "Taratasciar" en árabe, es decir, la "decimotercera torre". En el siglo XVII la llamaron torre de Zacurru y hasta el año 1767 no la denominaron con su nombre actual.

Se encuentra a 43 metros sobre el nivel del mar, sobre un pequeño promontorio que vigila la bahía de Porto Frailis, aproximadamente a 4 km de Tortolì. Desde la torre se puede avistar un área de más de 25 km, desde la que se observan algunas playas y desde la que

se pueden tener contactos visuales con las torres de Bari, en el sur, y la de Bellavista, en el noreste (figs. 2 y 3).



Fig. 2 - Imagen con la torre de S. Gemiliano vista desde el faro de Bellavista (foto de Unicity S.p.A.).

Realizada con bloques de granito local, la torre está caracterizada por una forma troncocónica y una estructura esbelta con un diámetro de 7 metros y una altura residual de 12 metros (figs. 3 y 4).





Fig. 3 - En primer plano, la torre de S. Gemiliano; en la parte superior derecha, el faro de Capo Bellavista (foto de Unicity S.p.A.).



Fig. 4 - La torre de San Gemiliano vista desde el sureste (foto de Unicity S.p.A.).

Para llegar a la entrada, elevada aproximadamente a 4 metros de altura garantizaba una mejor defensa del edificio, se debía usar una escalera de cuerda o de madera (fig. 5). El ambiente donde solían estar los soldados de guardia era un pequeño espacio cubierto por una bóveda de alrededor de 13 m², con dos aspilleras para las bocas de fuego. Mediante una escalera de madera, a través de una trampilla, accedían a la terraza donde estaban los cañones y donde los soldados se protegían tras los muros, es decir, un parapeto de mampostería que estaba solamente en el lado de la torre que se asomaba a tierra. La torre contaba con un *alcaide*, que en aquella época era el capitán de la torre, dos soldados y un arsenal formado por seis fusiles, un cañón y dos espingardas. Cesó su función pocos años después de la eliminación de la *Administración Real de las Torres* en el año 1842.



Fig. 5 - La torre de San Gemiliano vista desde el este (foto de Unicity S.p.A.).

■ Créditos

Hojas informativas editado por el Dr. Maria Grazia Arru

■ Bibliografía

NONNIS 2009 = V. NONNIS, *Tortoli*, in AA.VV., *Ogliastra. Antica Cultura, Nuova Provincia. I Paesi*, Sestu-Bari Sardo 2005, pp. 143-153.

NONNIS 2005 = V. NONNIS, *Tortoli*, in M. BRIGAGLIA, S. TOLA (a cura di), *Dizionario storico geografico dei comuni della Sardegna*, Firenze 2009, pp. 2060-2066.

RASSU 2005 = M. RASSU, *Sentinelle del mare. Le torri della difesa costiera della Sardegna*, Dolianova 2005.

RASSU 2000 = M. RASSU, *Tortoli – Torre di S. Gemiliano*, in *Guida alle torri e forti costieri*, Cagliari 2000, pp. 88-89.

MONTALDO 1992 = G. MONTALDO, *Le torri costiere in Sardegna*, Sassari 1992.

ARCHEO SYSTEM 1990 = ARCHEO SYSTEM, *Progetto "I Nuraghi". Ricognizione archeologica in Ogliastra, Barbagia, Sarcidano. I Reperti*, Milano 1990.

Locci 1990 = M.C. LOCCI, *I.3.20, Torre di San Gemiliano*, in *ARCHEO SYSTEM 1990*, p. 64.

Fois 1981 = F. FOIS, *Torri spagnole e forti piemontesi in Sardegna*, Cagliari 1981.



UNIONE EUROPEA



REPUBBLICA ITALIANA



REGIONE AUTÒNOMA DE SARDIGNA
REGIONE AUTONOMA DELLA SARDEGNA

La Sardegna cresce con l'Europa



UNIONE EUROPEA

Progetto cofinanziato dall'Unione Europea
Programma Operativo FESR 2007-2013

FESR - Fondo Europeo di Sviluppo Regionale - Asse I, Linea di Attività 1.2.3.a