



UNIONE EUROPEA



REPUBBLICA ITALIANA



REGIONE AUTÒNOMA DE SARDIGNA
REGIONE AUTONOMA DELLA SARDEGNA

Castillo de Monreale

Patrimonio culturale
SARDEGNA Virtual Archaeology



■ Fragmento de vidrio decorado

Dentro del castillo de Monreale, en el ambiente *delta*, durante las investigaciones arqueológicas del 2000 hallaron un fragmento de vidrio particularmente interesante (fig. 1) entre las capas de tierra y fragmentos de materiales varios.

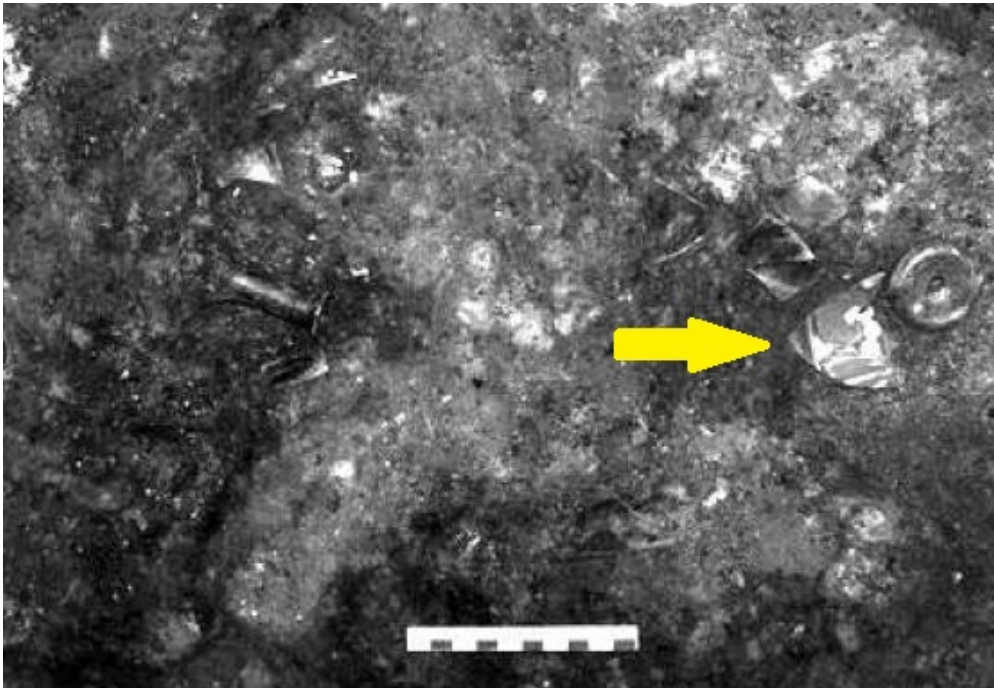


Fig. 1 - Torreón del castillo de Monreale. Ambiente *delta*: el contexto de las excavaciones donde se halló el fragmento de vidrio decorado (de Stasolla 2010, fig. 17, pág. 51).

La pieza, de un tamaño reducido (62 mm de largo y 28 mm de alto) está formada por un vidrio fino (1,2 mm de grosor) transparente, decorado con esmaltes de colores tanto en la parte interna como externa. Uno de los motivos decorativos es un escudo con cuatro franjas rojas sobre un fondo dorado, junto con elementos florales trilobulares de amarillo y azul. A la izquierda del escudo de armas hay un espacio azul con estrellas doradas de seis puntas, que representa un cielo estrellado (fig. 2).

Esta pieza podría pertenecer a un vaso realizado en Venecia en vidrio decorado con esmalte de múltiples colores datado entre los siglos XIII-XIV.

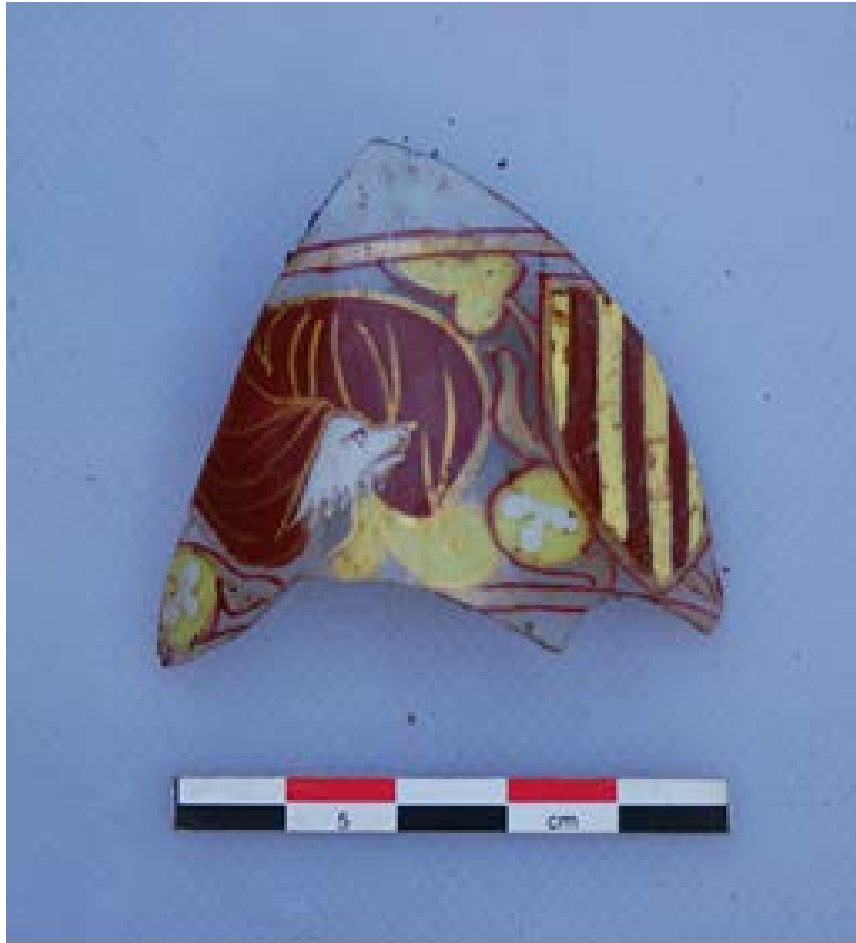


Fig. 2 - Fragmento de vidrio del castillo de Monreale (foto de STASOLLA 2010, fig. 18, pág. 51).

Debido al reducido tamaño del fragmento, solamente se pueden suponer algunos elementos: el escudo con las cuatro franjas rojas era el escudo de los condes de Barcelona y, sucesivamente, de la Corona de Aragón (fig. 3). De forma parecida, durante la segunda mitad del siglo XIII, introdujeron también el escudo del juzgado de Arborea.





Fig. 3 - El escudo de la Corona de Aragón (de http://commons.wikimedia.org/wiki/File:Aragon_Arms.svg).

Este fragmento de vidrio podría atestiguar la presencia en Monreale de algunos miembros de la familia de los jueces de Arborea o de un miembro de la estirpe catalano-aragonesa, los cuales no eran los únicos en poder usar artículos con el escudo de la Corona, sino que también contaban con los medios económicos necesarios para poder encargar un producto de lujo como estos vasos, personalizados con la decoración deseada.



Fig. 4 - El escudo de armas del juzgado de Arborea: árbol de Arborea y franjas de Aragón (de http://upload.wikimedia.org/wikipedia/it/a/af/Stemma_giudicato_di_arborea.jpg).

■ Créditos

Hojas informativas editado por el Dr. Maria Grazia Arru

Investigaciones preliminares por el Dr. Valeria Paretta y Dr. Daniele Corda.

■ Bibliografía

STASOLLA 2010 = F.R. STASOLLA, *Per un'archeologia dei castelli in Sardegna: il castrum di Monreale a Sardara (VS)*, in *Temporis Signa*, V, 2010, pp. 39-54.

CARRADA 2004 = F. CARRADA, *Un oggetto di particolare pregio dal castello di Monreale*, in V. GRIECO, *I Catalani e il castelliere sardo*, Cagliari 2004, pp. 241-250.





UNIONE EUROPEA



REPUBBLICA ITALIANA



REGIONE AUTÒNOMA DE SARDIGNA
REGIONE AUTONOMA DELLA SARDEGNA

La Sardegna cresce con l'Europa



UNIONE EUROPEA

Progetto cofinanziato dall'Unione Europea
Programma Operativo FESR 2007-2013

FESR - Fondo Europeo di Sviluppo Regionale - Asse I, Linea di Attività 1.2.3.a