



UNIONE EUROPEA



REPUBBLICA ITALIANA



REGIONE AUTÒNOMA DE SARDIGNA  
REGIONE AUTONOMA DELLA SARDEGNA

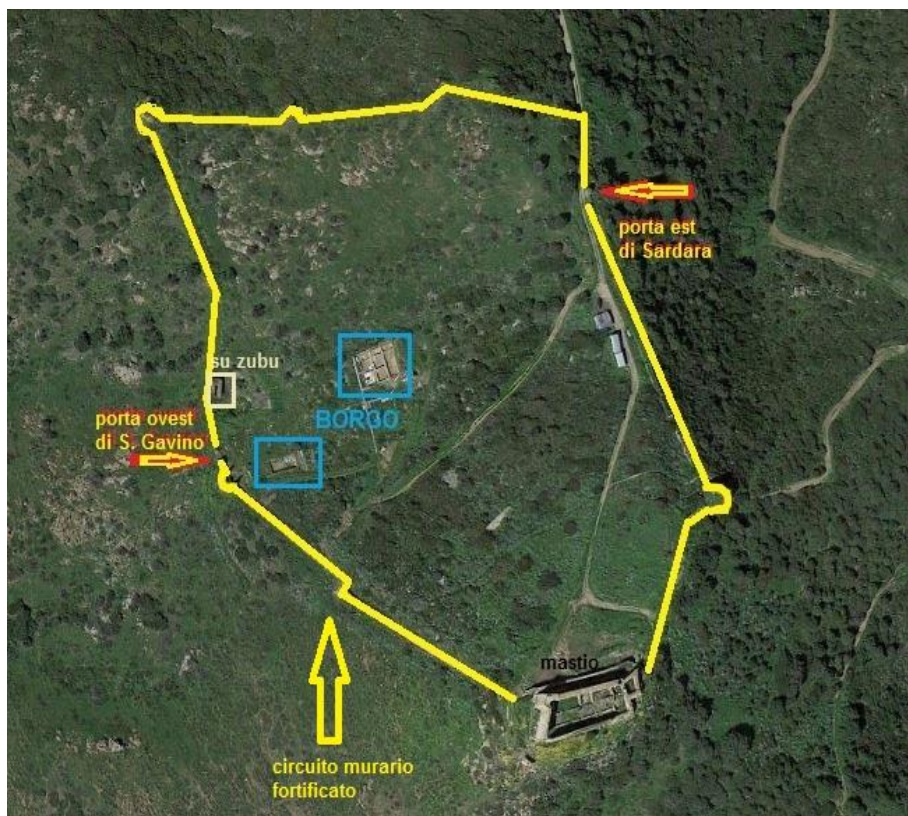
# Castillo de Monreale

Patrimonio culturale  
**SARDEGNA** Virtual Archaeology



## ■ La muralla

La muralla que rodeaba (fig. 1) y defendía el burgo estaba fortificada por ocho (o quizás nueve) torres<sup>1</sup>, algunas de planta cuadrada y otras semicircular (fig. 2). Se construía ligeramente inclinada con bloques de esquisto, colocados sobre hileras regulares y unidas mediante mortero de caliza. Dichos muros, caracterizados por un grosor de alrededor de 2,40 m, se extendía formando un perímetro con cinco lados de alrededor de 950 m de longitud<sup>2</sup>. En el lado oeste, hacia el pueblo de San Gavino, se abría la puerta denominada *de Santu Baingiu* (fig. 3). Hacia el lado noreste, con una longitud de alrededor de 120 m, se abría el segundo acceso a la aldea, llamado puerta de Sardara (fig. 4)<sup>3</sup>.

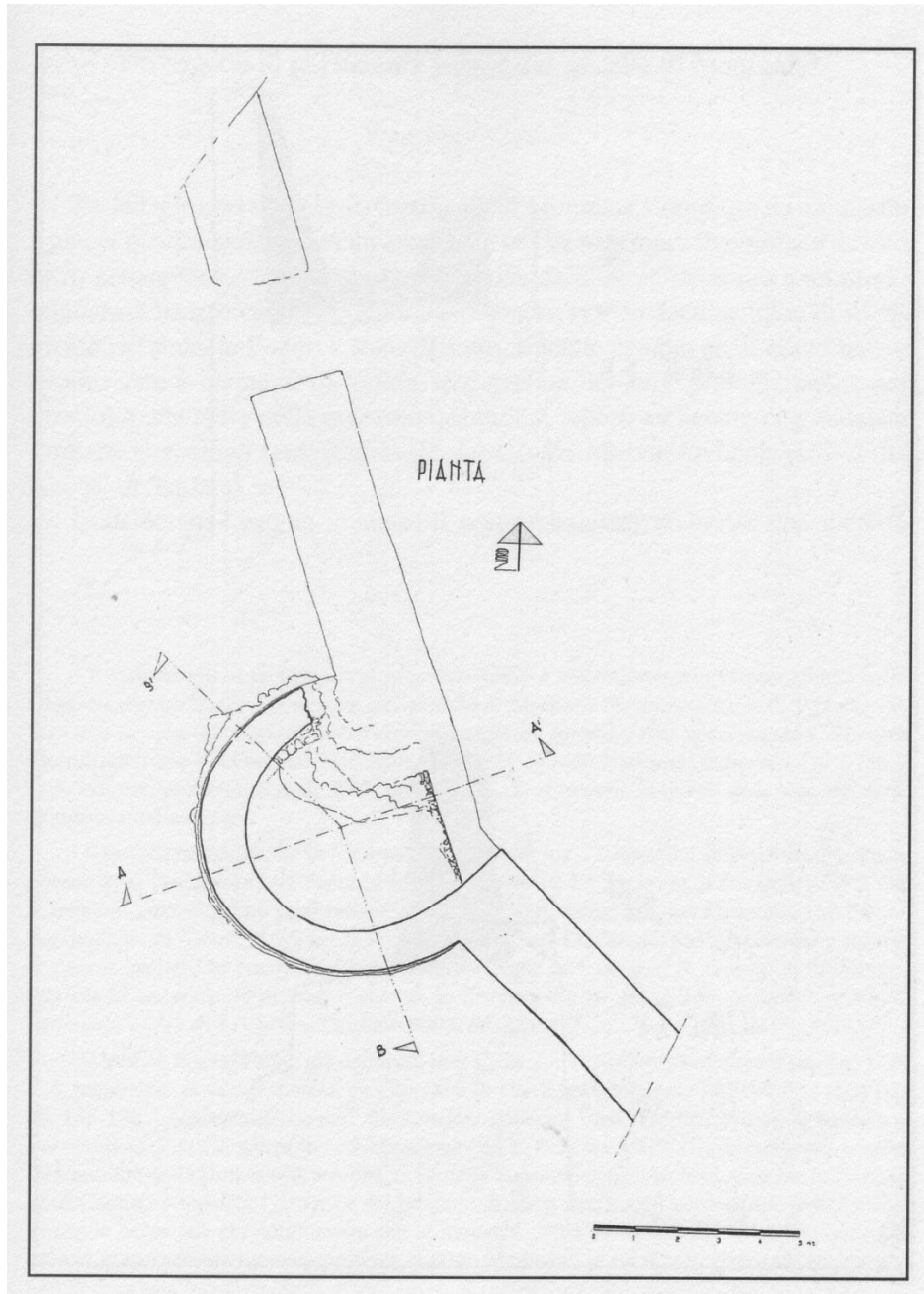


**Fig. 1** - Las murallas del complejo fortificado de Monreale (reelaborado por M. G. Arru, de Google Earth).

<sup>1</sup> CORONEO 1993, ficha 175.

<sup>2</sup> UCCHEDDU 2007, pág. 185.

<sup>3</sup> STASOLLA 2010, pág. 42.



**Fig. 2** - Planimetría de la torre semicircular C (de Uccheddu 2004, pág. 239).

El burgo estaba atravesado por una calle principal, *sa ruga manna*<sup>4</sup>, que recorría en la localidad cortándola de forma longitudinal para unir los dos accesos presentes en los lados este y oeste de las murallas<sup>5</sup>.

<sup>4</sup> ANGIUS 1853.

<sup>5</sup> STASOLLA 2010, pág. 43.



**Fig. 3** - La puerta oeste llamada de San Gavino o *de Santu Baingiu* (foto de R. Bordicchia).



**Fig. 4** - La puerta este denominada de Sardara (foto de R. Bordicchia).



## ■ Créditos

Hojas informativas editado por el Dr. Maria Grazia Arru

Investigaciones preliminares por el Dr. Valeria Paretta y Dr. Daniele Corda.

## ■ Bibliografía

STASOLLA 2010 = F. STASOLLA, *Per un'archeologia dei castelli in Sardegna: il castrum di Monreale a Sardara (VS)*, in *Temporis Signa*, V, 2010, pp. 39-54.

UCCHEDDU 2004 = G. UCCHEDDU, *Le strutture murarie del castello di Monreale (Sardara-VS): uno studio tipologico*, in V. GRIECO, *I catalani e il castelliere sardo. Atti degli incontri sui castelli in Sardegna (2003) dell'Arxiu de tradicions*, Oristano 2004, pp. 181-240.

CORONEO 1993 = R. CORONEO, *Architettura romanica dalla metà del Mille al primo '300*, Nuoro 1993, sch. 175.

ANGIUS 1853 = V. ANGIUS, s.v. *Sardara*, in *Dizionario geografico, storico, statistico, commerciale dagli Stati di S. M. il Re di Sardegna*, Torino 1853, vol. XVIII, pp. 893-907.





UNIONE EUROPEA



REPUBBLICA ITALIANA



**REGIONE AUTÒNOMA DE SARDIGNA**  
**REGIONE AUTONOMA DELLA SARDEGNA**

## La Sardegna cresce con l'Europa



UNIONE EUROPEA

Progetto cofinanziato dall'Unione Europea  
Programma Operativo FESR 2007-2013

FESR - Fondo Europeo di Sviluppo Regionale - Asse I, Linea di Attività 1.2.3.a