



UNIONE EUROPEA



REPUBBLICA ITALIANA



REGIONE AUTÒNOMA DE SARDIGNA
REGIONE AUTONOMA DELLA SARDEGNA

Castillo de Monreale

Patrimonio culturale
SARDEGNA Virtual Archaeology



■ El burgo

El burgo del complejo fortificado surgió sobre los dos relieves de la colina de Monreale y el valle entre los mismos, encerrado por una muralla subpentagonal (fig. 1). La muralla, cuyos restos todavía se pueden ver en el terreno, tenía una longitud aproximada de 950 metros y contaba con 8 (o quizás 9) torres semicirculares o cuadradas. Rodeaba toda la localidad y llegaba hasta el torreón¹.

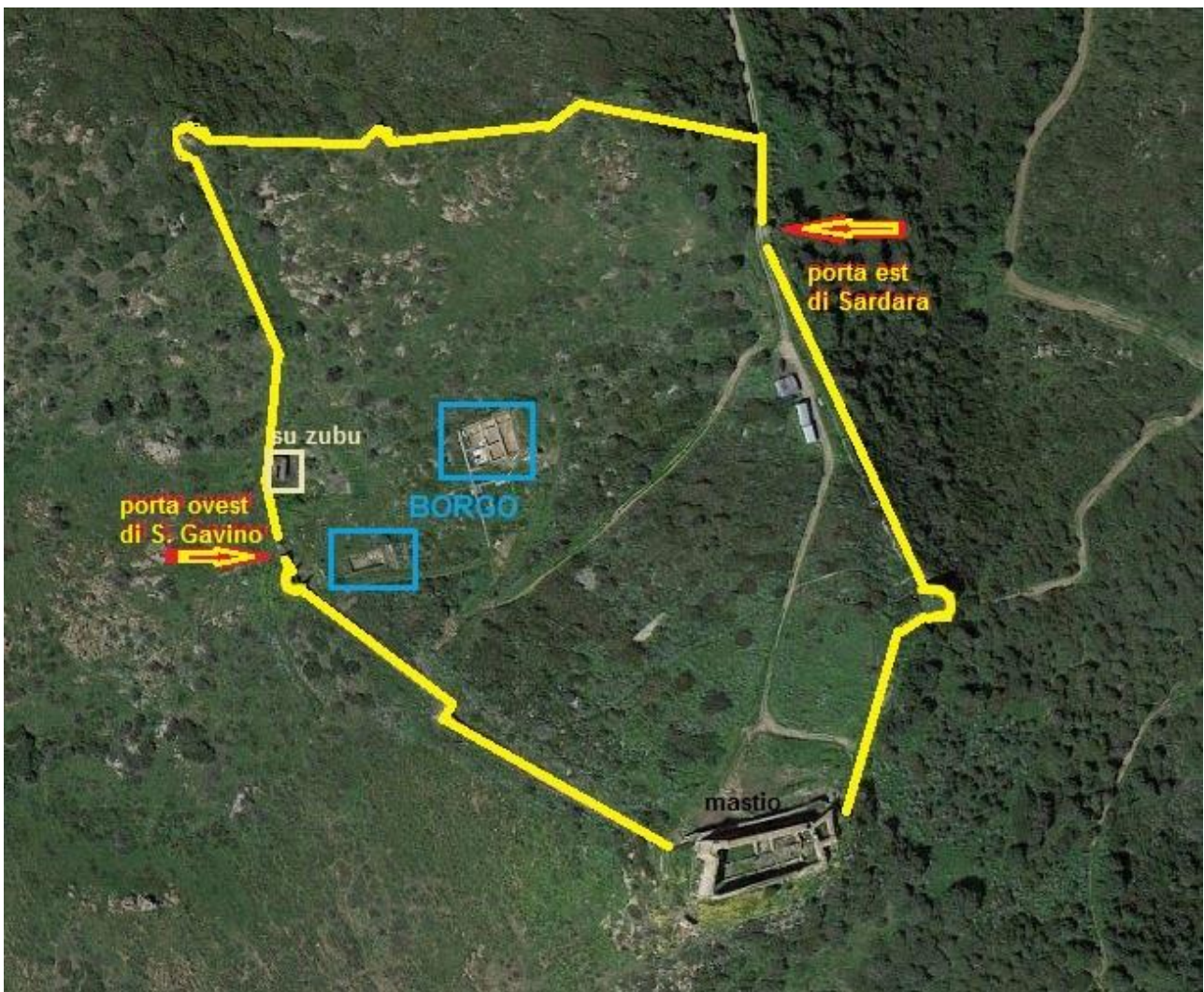


Fig. 1 - El complejo fortificado de Monreale (reelaborado por M. G. Arru, de Google Earth).

¹ Véase STASOLLA 2010; UCCHEDDU, 2004.

Las investigaciones arqueológicas realizadas en numerosas ocasiones² en el burgo han destacado dos complejos residenciales compuestos por varios ambientes en secuencia (fig. 2). La uniformidad de las técnicas de construcción y del material lapídeo usado, en particular el esquisto, hacen hipotetizar que estas viviendas se construyeron en una única fase de construcción.



Fig. 2 - El área del burgo donde se realizaron las investigaciones arqueológicas (foto de Studio SPAI).

En las estratigrafías arqueológicas de los edificios, entre el suelo y el derrumbe del techo, se han recuperado fragmentos de cerámica (mayólica arcaica) datados de finales del siglo

² Las investigaciones arqueológicas del burgo se realizaron durante las campañas de excavación 1992-1993, 2000, 2008-2009, y 2011.

XIII. Dicho hallazgo atestigua la existencia del burgo en un período anterior al año 1309, es decir, cuando aparece en el primer documento que menciona el castillo³. Por lo tanto, es probable que el diseño del aparato de complejo de defensa ya incluyera una zona residencial en las primeras fases.

El primero de los dos complejos residenciales (el más grande) está caracterizado por cinco ambientes, conectados entre ellos mediante escaleras, porque están ubicados a niveles diferentes a lo largo de la pendiente de la colina (fig. 3). Uno de estos cuartos servía de acceso al interior del complejo y probablemente se usaba para realizar actividades artesanales variadas (fig. 4).



Fig. 3 - El complejo más grande del burgo (foto de Studio SPAI).

³ Se trata de la concesión de la mano del Rey Jaime II de Aragón a los Jueces de Arborea, Mariano y Andreotto, con el fin de confirmar sus posesiones en España, incluido el *castrum Montis Regalis*. Véase SALAVERT Y ROCA 1959, doc. nº 392, págs. 506-510.



Fig. 4 - El complejo más grande durante las fases de excavación (foto de G. Ucheddu).

El segundo complejo residencial (el más pequeño) está compuesto por tres ambientes a los que se accedía mediante una entrada hacia el sur, mientras que en el lado norte se ha hallado una abertura que podría haber sido una ventana (fig. 5). Este lado estaba resguardado de los vientos por un muro de rocas que se encontraba a un nivel más alto respecto al suelo de los cuartos. El ambiente de la entrada está caracterizado por un área para la preparación de la comida.



Fig. 5- El complejo más pequeño (foto de Studio SPAI).

■ Créditos

Hojas informativas editado por el Dr. Maria Grazia Arru

Investigaciones preliminares por el Dr. Valeria Paretta y Dr. Daniele Corda.

■ Bibliografía

STASOLLA 2010 = F. STASOLLA, *Per un'archeologia dei castelli in Sardegna: il castrum di Monreale a Sardara (VS)*, in *Temporis Signa*, V, 2010, pp. 39-54.

UCCHEDDU 2004 = G. UCCHEDDU, *Le strutture murarie del castello di Monreale (Sardara-VS): uno studio tipologico*, in V. GRIECO, *I catalani e il castelliere sardo. Atti degli incontri sui castelli in Sardegna (2003) dell'Arxiu de tradicions*, Oristano 2004, pp. 181-240.

SALAVERT Y ROCA 1959 = V SALAVERT Y ROCA, *Çerdena y la expansiòn mediterrànea de la Corona de Aragòn*, Madrid 1959, doc. n. 392, pp. 506-510.



UNIONE EUROPEA



REPUBBLICA ITALIANA



REGIONE AUTÒNOMA DE SARDIGNA
REGIONE AUTONOMA DELLA SARDEGNA

La Sardegna cresce con l'Europa



UNIONE EUROPEA

Progetto cofinanziato dall'Unione Europea
Programma Operativo FESR 2007-2013

FESR - Fondo Europeo di Sviluppo Regionale - Asse I, Linea di Attività 1.2.3.a