



UNIONE EUROPEA



REPUBBLICA ITALIANA



REGIONE AUTÒNOMA DE SARDIGNA
REGIONE AUTONOMA DELLA SARDEGNA

Castillo della Fava

Patrimonio culturale
SARDEGNA Virtual Archaeology



■ La estatua de Hércules

En 1923 hallaron en Posada una estatua de bronce (que en la actualidad se expone en el Museo arqueológico de Cagliari), con una altura aprox. de 30 cm, que representaba a un Hércules de tipo itálico. Los estudiosos lo dataron entre mediados del siglo V y las primeras décadas del siglo IV a.C. (figs. 1-2).

Hércules está representado desnudo, de pie y con la pierna izquierda ligeramente hacia adelante. Del antebrazo izquierdo cuelga la gran *leontè* (figs. 3-4).

Se ha podido identificar que proviene de un taller de la Campania y su presencia podrá estar relacionada a la fundación, cerca de Posada, de un asentamiento romano-etrusco (¿Feronia?) de la primera mitad del siglo IV. La dedicatoria de la estatua pudo haber sido realizada por los mercenarios de la Campania reclutados por los cartagineses para detener la revuelta de los sardos en el año 387 a.C.



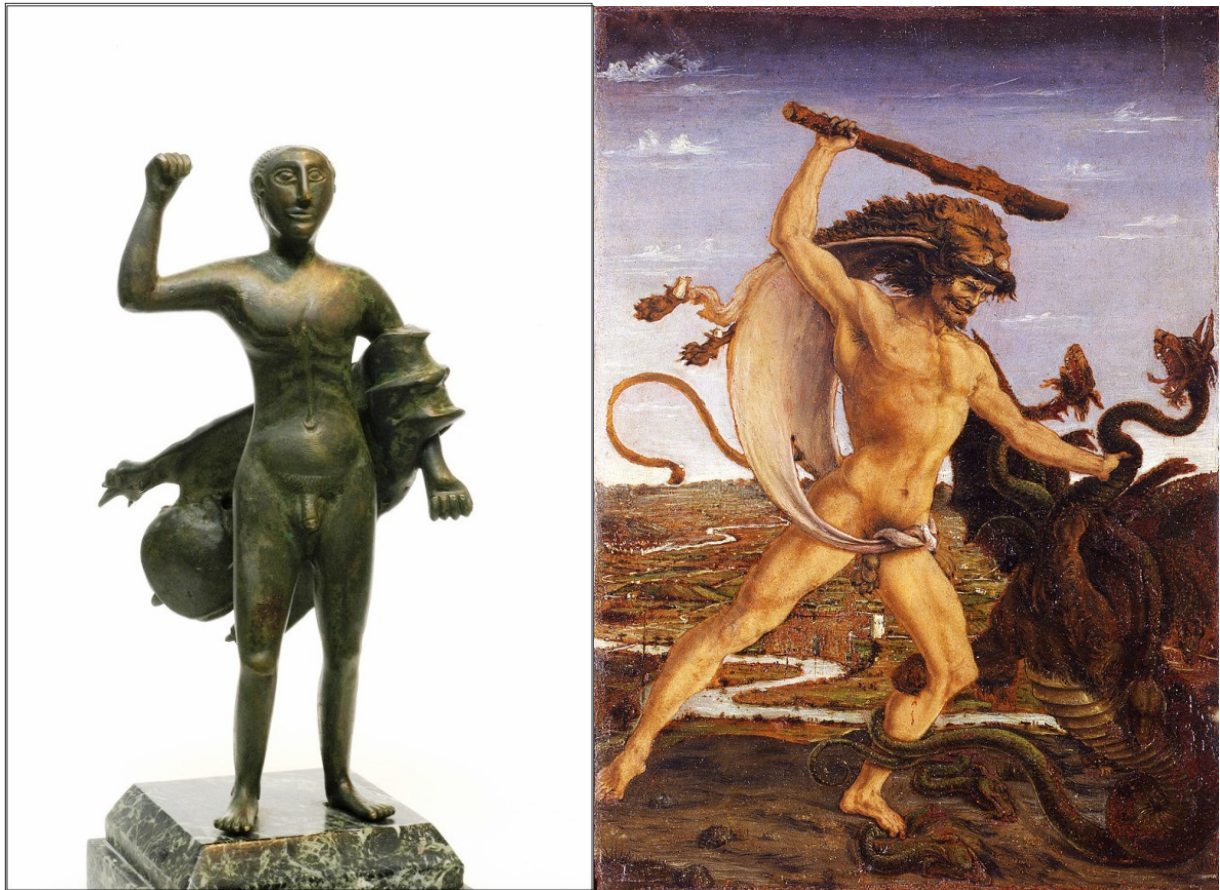


Fig. 1 - A la izquierda, la estatua de Hércules de Posada (de [http://www.exibart.com/profilo/imgpost/rev/509/rev32509\(1\)-ori.jpg](http://www.exibart.com/profilo/imgpost/rev/509/rev32509(1)-ori.jpg)); a la derecha, Hércules y la Hidra (pintado por Antonio Pollaiolo, de https://it.wikipedia.org/wiki/Eracle#/media/File:Antonio_del_Pollaiolo_-_Ercole_e_l%27Idra_e_Ercole_e_Anteo_-_Google_Art_Project.jpg).Ercole_e_l%27Idra_e_Ercole_e_Anteo_-_Google_Art_Project.jpg).



Fig. 2 - Detalle de la estatua (de [http://www.exibart.com/profilo/imgpost/rev/509/rev32509\(1\)-ori.jpg](http://www.exibart.com/profilo/imgpost/rev/509/rev32509(1)-ori.jpg)).



Fig. 3 - La estatua de Hércules expuesta en el Museo arqueológico de Cagliari (foto M.G. Arru).



Fig. 4 - La estatua de Hércules desde un lateral (foto M.G. Arru).

■ Créditos

Coordinación Prof. Rossana Martorelli

Hojas informativas editado por el Dr. Maria Grazia Arru y Dr. Enrico Dirminti

■ Bibliografía

BERNARDINI, ZUCCA 2005 = P. BERNARDINI, R. ZUCCA, *Il Mediterraneo di Herakles: studi e ricerche*. Atti del Convegno di Studi (26-28 marzo 2004, Sassari-Oristano), Roma 2005, p. 292.

BONELLO, MASTINO 1994 = M. BONELLO, A. MASTINO, *Il Territorio di Siniscola in età romana*, in E. ESPA, (a cura di), *Siniscola: dalle origini ai nostri giorni*, Ozieri 1994, pp. 157-218.

COLONNA 1970 = G. COLONNA, *Bronzi votivi umbro-sabellici a figura umana, I, periodo arcaico*, Firenze 1970, pp. 126-127, n. 374.

Prima Italia 1981 = *Prima Italia: l'arte italica del I millennio a.C. Catalogo della mostra (Museo Luigi Pigorini, Roma, 18 marzo - 30 aprile 1981)*, p. 170.

TARAMELLI 1925 = A. TARAMELLI, *Nuovi acquisti del Museo di Cagliari*, in *Bollettino d'Arte*, V, 1925, pp. 42 ss.

TARAMELLI 1929 = A. TARAMELLI, *Sardi ed Etruschi*, in *Studi Etruschi*, III, 1929, p. 49 (ora in *Scavi e Scoperte*, IV (1922-1939), Sassari 1985, p. 229).

TORELLI 1981 = M. TORELLI, *Colonizzazioni etrusche e latine di epoca arcaica: un esempio*, in *Gli Etruschi e Roma, Atti dell'incontro di studio in onore di Massimo Pallottino (Roma, 11-13 dicembre 1979)*, Roma 1981, pp. 71-82.



UNIONE EUROPEA



REPUBBLICA ITALIANA



REGIONE AUTÒNOMA DE SARDIGNA
REGIONE AUTONOMA DELLA SARDEGNA

La Sardegna cresce con l'Europa



UNIONE EUROPEA

Progetto cofinanziato dall'Unione Europea
Programma Operativo FESR 2007-2013

FESR - Fondo Europeo di Sviluppo Regionale - Asse I, Linea di Attività 1.2.3.a