



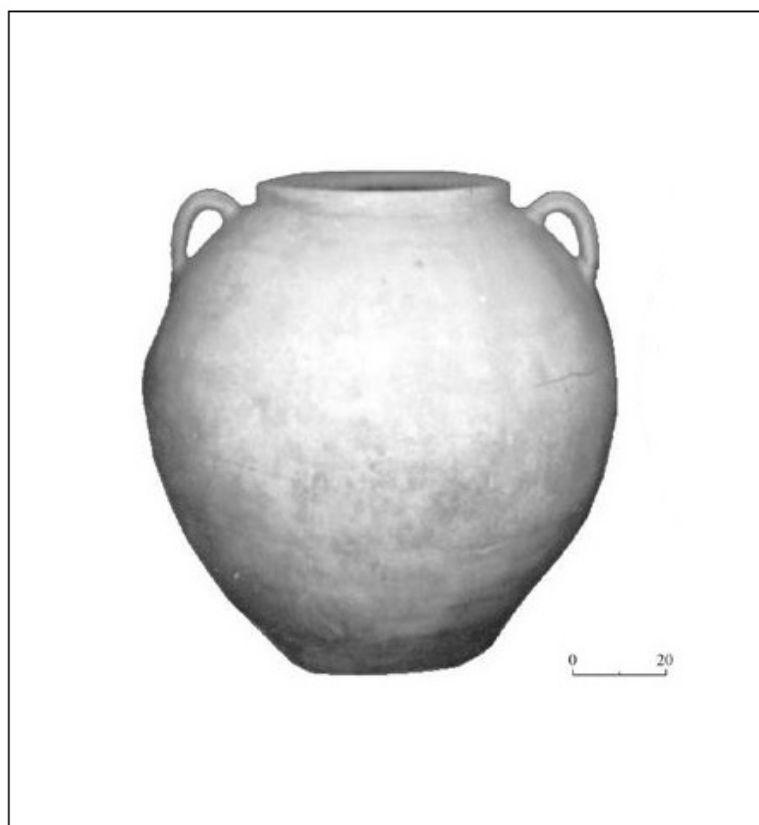
# Castillo della Fava

Patrimonio culturale  
**SARDEGNA** Virtual Archaeology

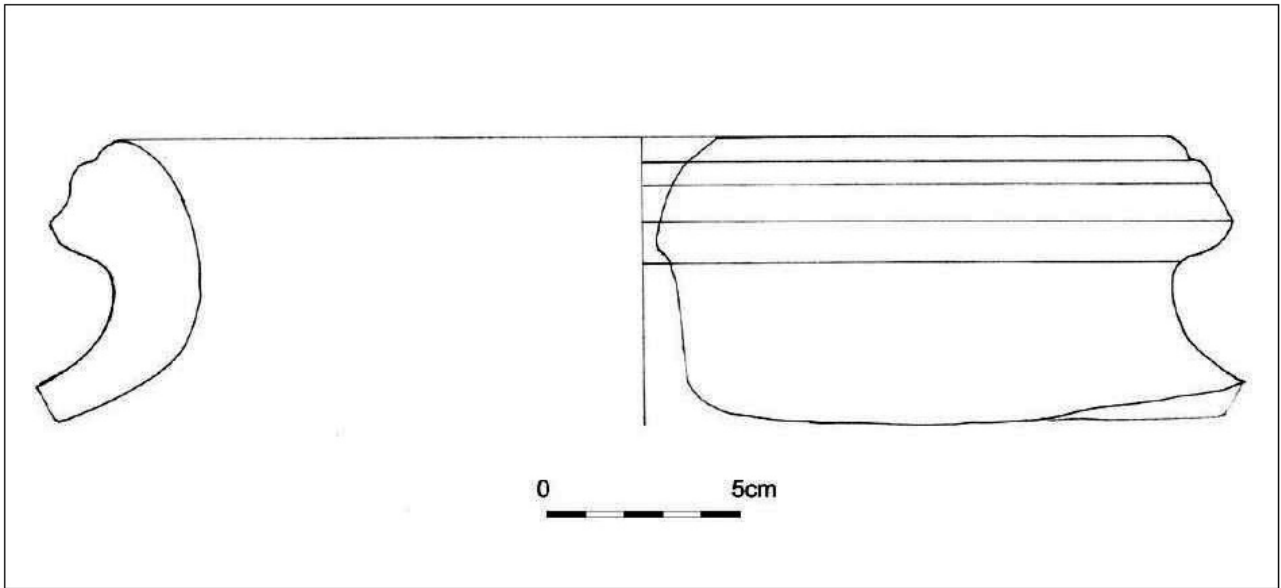


## ■ *Pithoi* (Era Fenicia)

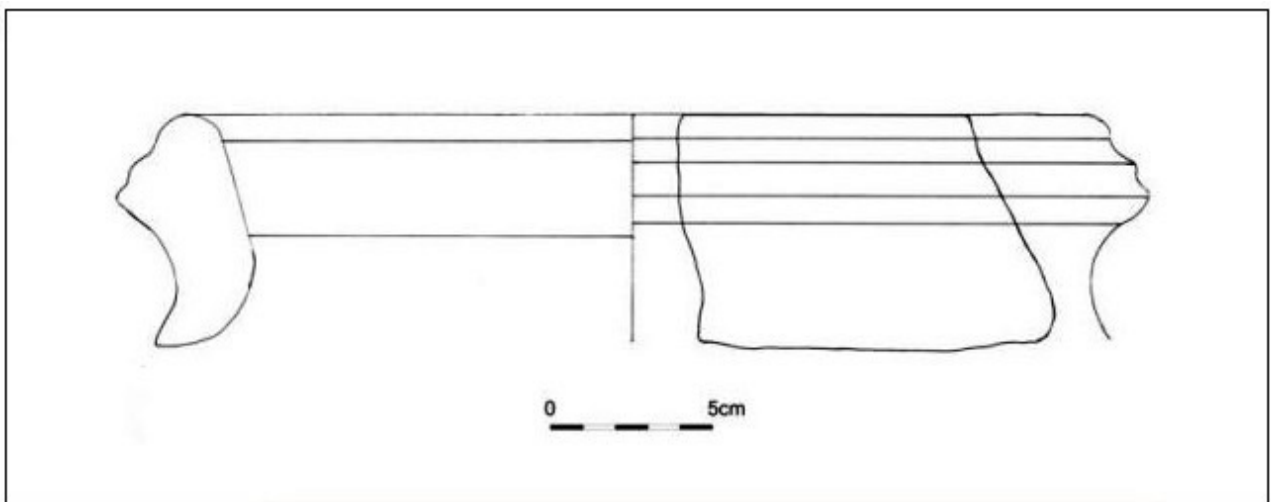
Durante las investigaciones en el centro histórico de Posada, se ha hallado un fragmento de *pithos* (contenedor grande de cerámica para el aceite y el trigo, fig. 1), del que sólo se conserva parte del borde estroflexo con una superficie gris (fig. 2). No se ha hallado ninguna comparación para este fragmento en contextos de ámbito nurágico, pero se ha podido relacionar con fragmentos similares hallados en la aldea nurágica de *Luthuthai* en Siniscola (figg. 3-4), donde Giovanni Lilliu realizó algunos estudios. En algunos casos, los objetos de *Luthuthai* tienen un borde con moldura y estroflexo, característica que también se ha observado en los fragmentos hallados en Posada. Para estas piezas se ha hipotetizado una reelaboración local de modelos levantinos, que incluso hoy en día no tienen similitudes en otros contextos de la isla.



**Fig. 1** - Ejemplo de *pithos* de Yavneh Yam, Israel (de [http://www.hadashot-esi.org.il/report\\_detail\\_eng.aspx?id=1170&mag\\_id=115](http://www.hadashot-esi.org.il/report_detail_eng.aspx?id=1170&mag_id=115)).

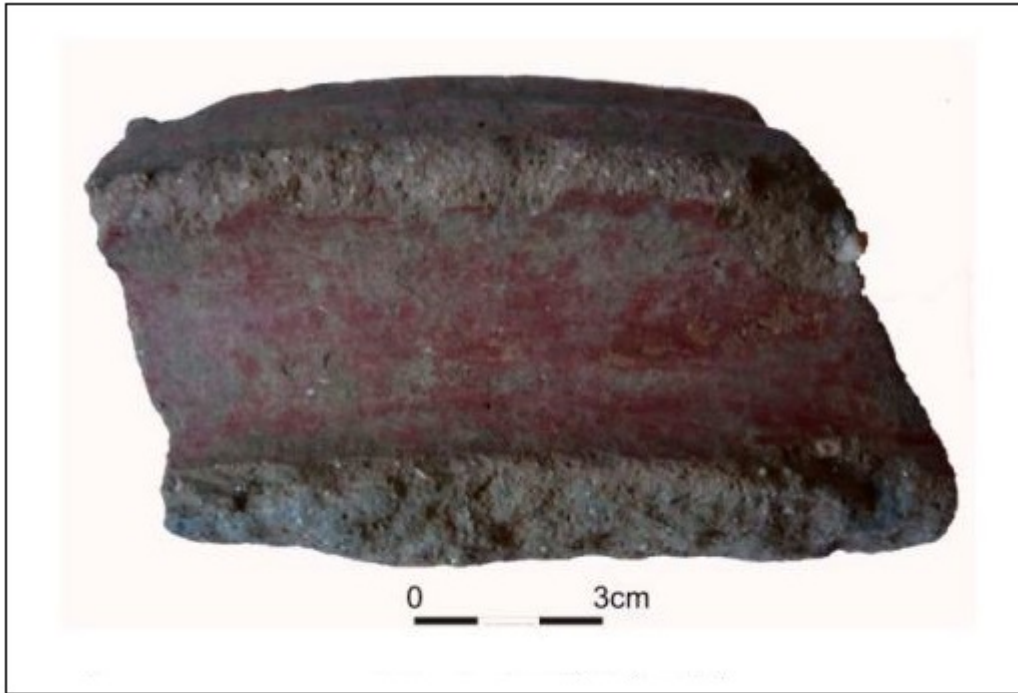


**Fig. 2** - Fragmento de *pithos* de Posada (de Sancieru 2010, fig. 7).



**Fig. 3** - Fragmento de *pithos* de Luthuthai, Siniscola (de Sancieru 2010, fig. 17).





**Fig. 4** - Fragmento de *pithos* de *Luthuthai*, Siniscola (de Sancieru 2010, fig. 18).



## ■ Créditos

Coordinación Prof. Rossana Martorelli

Hojas informativas editado por el Dr. Maria Grazia Arru y Dr. Enrico Dirminti

## ■ Bibliografía

LILLIU 1941 = G. LILLIU, *Siniscola (NU) - Ricerche e scavi*, in *Notizie degli Scavi*, 1941, pp. 164-171.

SANCIU 2010 = A. SANCIU, *Fenici lungo la costa orientale sarda. Nuove acquisizioni. Fasti On Line Documents & Research* 174, 2010.

SANCIU 2011a = A. SANCIU, *Nuove testimonianze di età punica da Posada e dalla Sardegna centro-orientale. Sardinia, Corsica et Baleares Antiquae*, IX, pp. 51-58.

SANCIU 2011b = A. SANCIU, *Posada. Centro storico. Recupero di materiali archeologici. Erenztzas. Rivista della Soprintendenza per i Beni Archeologici per le province di Sassari e Nuoro*, I, pp. 376-377.

SANCIU 2012 = A. SANCIU, *Nuove testimonianze d'età fenicia e punica dalla costa centro-orientale sarda. ArcheoArte. Rivista elettronica di Archeologia e Arte*, Supplemento 2012 al numero 1, pp. 167-182.



UNIONE EUROPEA



REPUBBLICA ITALIANA



**REGIONE AUTÒNOMA DE SARDIGNA**  
**REGIONE AUTONOMA DELLA SARDEGNA**

## La Sardegna cresce con l'Europa



UNIONE EUROPEA

Progetto cofinanziato dall'Unione Europea  
Programma Operativo FESR 2007-2013

FESR - Fondo Europeo di Sviluppo Regionale - Asse I, Linea di Attività 1.2.3.a