



Castillo della Fava

Patrimonio culturale
SARDEGNA Virtual Archaeology



■ Platos (Era Fenicia)

Los platos son recipientes abiertos, bajos y de forma variable, que usaban para servir y comer alimentos.

Dos fragmentos de plato, con el borde estroflexo y un labio pequeño convexo, han sido hallados en Posada durante las investigaciones efectuadas por la Superintendencia arqueológica (fig. 1): uno de estos fragmentos cuenta con *red slip* (la superficie cerámica externa es de color rojo vivo gracias al acabado obtenido mediante una mezcla de arcilla y agua). Se considera que dichas formas sean de procedencia oriental y que fueron creadas en Cartago y exportadas al Mediterráneo central. Esta categoría de materiales, que datan de un período entre la segunda mitad del siglo VIII a.C., y mediados del siglo XVII a.C., ha sido hallada en Olbia, Cerdeña (fig. 2-4).

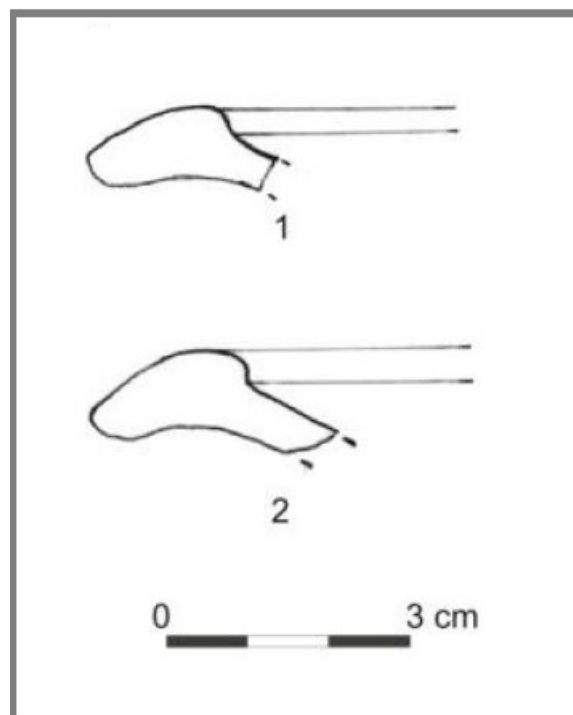


Fig. 1 - Platos de Posada (de Sanciu 2010, fig. 12).

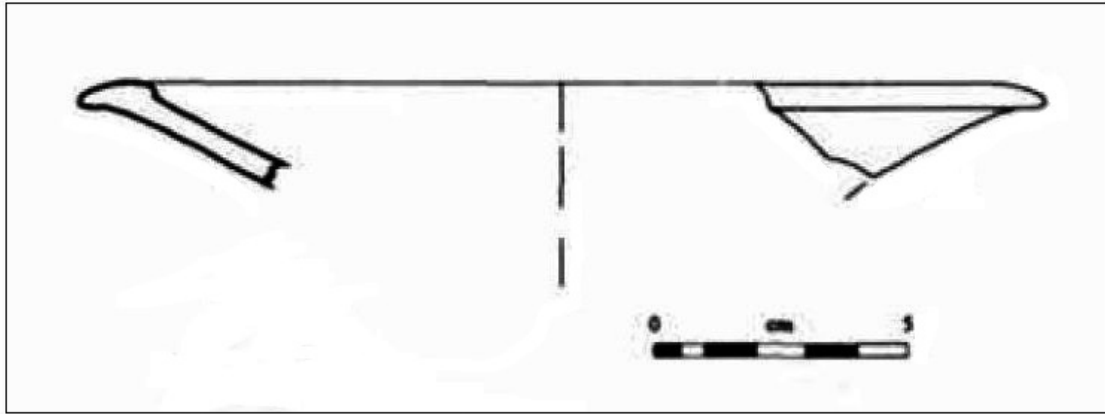


Fig. 2 - Plato de Olbia (de D'oriano, Oggiano 2005, pág. 196, fig. 10.5).

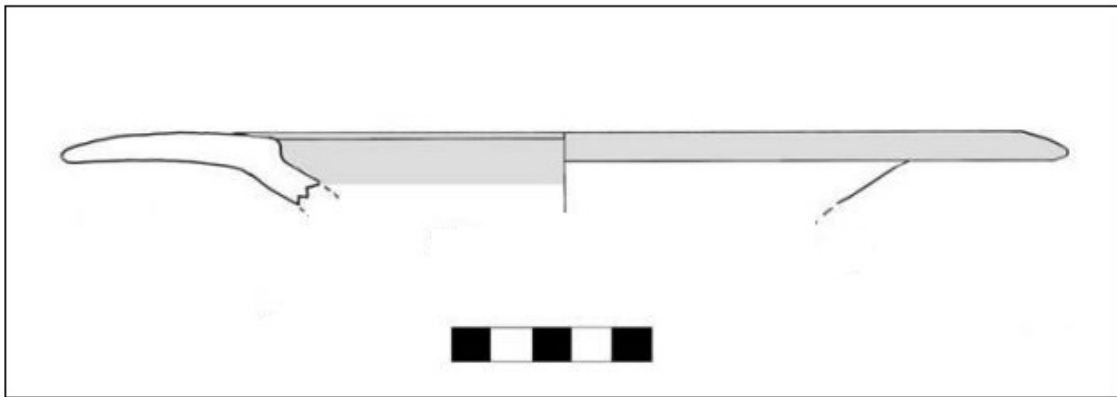


Fig. 3 - Plato en *red slip* de Sulky (de Unali 2012, fig. 14).

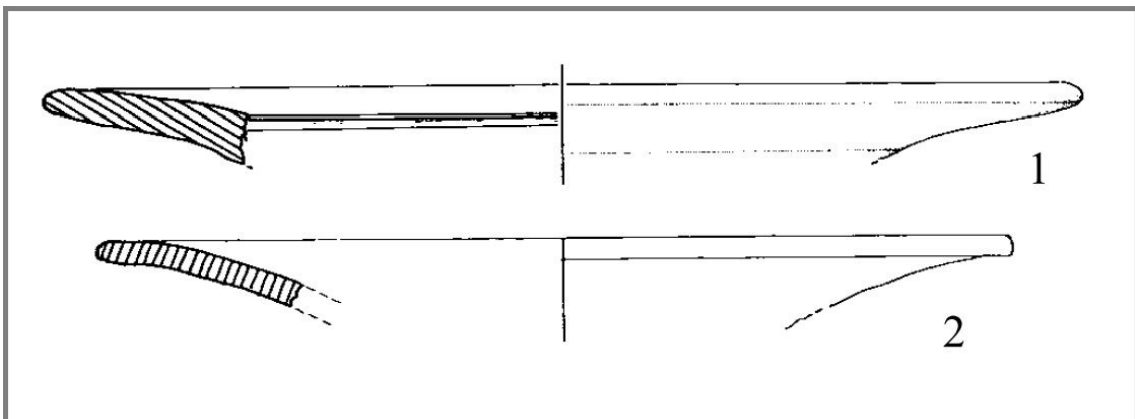


Fig. 4 - Platos en *red slip* de Motia (de Famà, Toti 2000, lám. LXXXVIII, figs. 1-2).

■ Créditos

Coordinación Prof. Rossana Martorelli

Hojas informativas editado por el Dr. Maria Grazia Arru y Dr. Enrico Dirminti

■ Bibliografía

CORDA, FRAU 2001 = A. CORDA, M. FRAU, *Ceramica. La produzione della Sardegna preistorica*, Cagliari 2001.

D'ORIANO, OGGIANO 2005 = R. D'ORIANO, I. OGGIANO, *Iolao ecista di Olbia: le evidenze archeologiche tra VIII e VI secolo a.C.*, in P. BERNARDINI, R. ZUCCA, *Il Mediterraneo di Erakles. Studi e Ricerche*, Roma 2005, pp. 169- 199.

FAMÀ, TOTI 2000 = M.L. FAMÀ, M.P. TOTI, *Materiali dalla "zona E" dell'abitato di Mozia. Prime considerazioni*, in *Atti delle Terze Giornate Internazionali di Studi sull'area Elima*, Pisa Gibellina 2000, pp. 451-478.

SANCIU 2010 = A. SANCIU, *Fenici lungo la costa orientale sarda. Nuove acquisizioni*. *Fasti On Line Documents & Research* 174, 2010.

SANCIU 2011a = A. SANCIU, *Nuove testimonianze di età punica da Posada e dalla Sardegna centro-orientale*. *Sardinia, Corsica et Baleares Antiquae*, IX, pp. 51-58.

SANCIU 2011b = A. SANCIU, *Posada. Centro storico. Recupero di materiali archeologici*. *Erenzias. Rivista della Soprintendenza per i Beni Archeologici per le province di Sassari e Nuoro*, I, pp. 376-377.

SANCIU 2012 = A. SANCIU, *Nuove testimonianze d'età fenicia e punica dalla costa centro-orientale sarda*. *ArcheoArte. Rivista elettronica di Archeologia e Arte*, Supplemento 2012 al numero 1, pp. 167-182.

UNALI 2012 = A. UNALI, *Scavi a Sulky (Sant'Antioco): i livelli arcaici del vano G*, in *Fasti On Line Documents & Research* 280, 2012.



UNIONE EUROPEA



REPUBBLICA ITALIANA



REGIONE AUTÒNOMA DE SARDIGNA
REGIONE AUTONOMA DELLA SARDEGNA

La Sardegna cresce con l'Europa



UNIONE EUROPEA

Progetto cofinanziato dall'Unione Europea
Programma Operativo FESR 2007-2013

FESR - Fondo Europeo di Sviluppo Regionale - Asse I, Linea di Attività 1.2.3.a