



Castillo della Fava

Patrimonio culturale
SARDEGNA Virtual Archaeology



■ Copas (Era fenicia)

Entre el material de cerámica que se ha hallado en Posada durante las investigaciones arqueológicas, se han encontrado algunas copas: carenadas (tres ejemplares) y con un perfil curvado (sólo un fragmento).

La primera copa carenada presenta la pared flexa, un borde sin distinción y un fondo plano (fig. 1); la superficie externa está decorada por una franja de color marrón claro, mientras que el interior, en el fondo, hay tres franjas concéntricas del mismo color. En el contexto sardo, este ejemplar se podría comparar con otro hallado en *Sulky* (el actual S. Antioco) y se podría datar entre la segunda mitad del siglo VIII a.C. y el primer cuarto del siglo VII a.C.

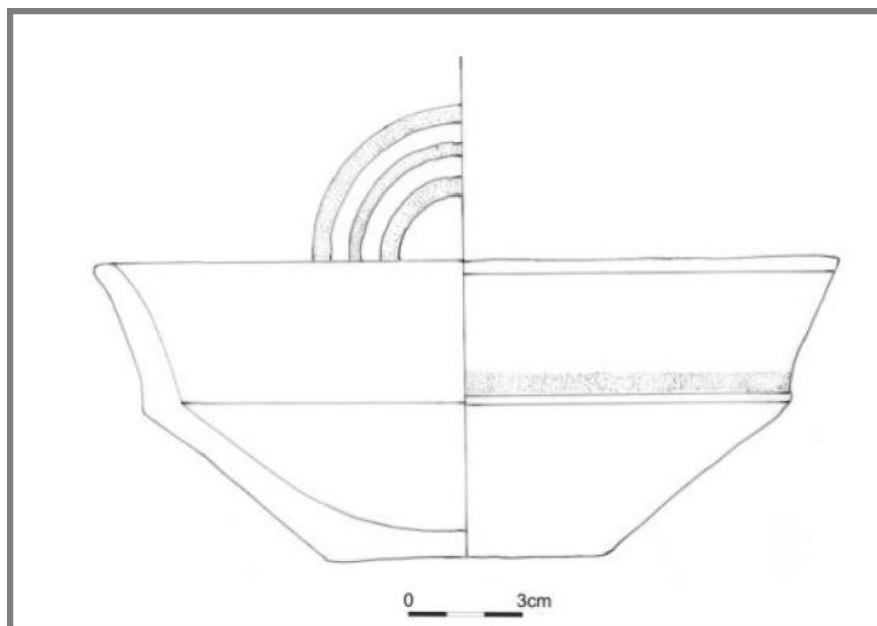


Fig. 1 - Copa carenada de Posada (de Sanciu 2010, fig. 8).

El segundo ejemplar de copa carenada está caracterizado por un fragmento de pared donde resalta la carena en *red slip* (fig. 2), que se podría comparar con los contextos de Monte Sirai y que data del siglo VII a.C.

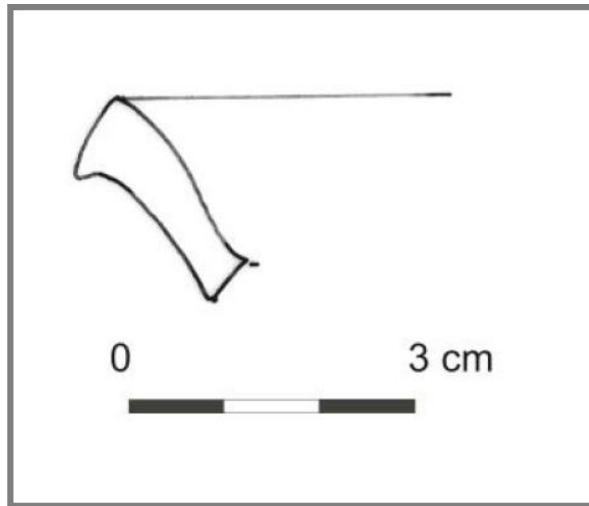


Fig. 2 - Fragmento de una copa carenada de Posada (de Sanciú 2010, fig. 9).

El último fragmento de copa carenada se caracteriza por la fuerte flexión de la pared (fig. 1); se podría comparar con los ejemplares hallados en *Sulky*, gracias a los cuales se puede datar en inicios del siglo VII a.C.

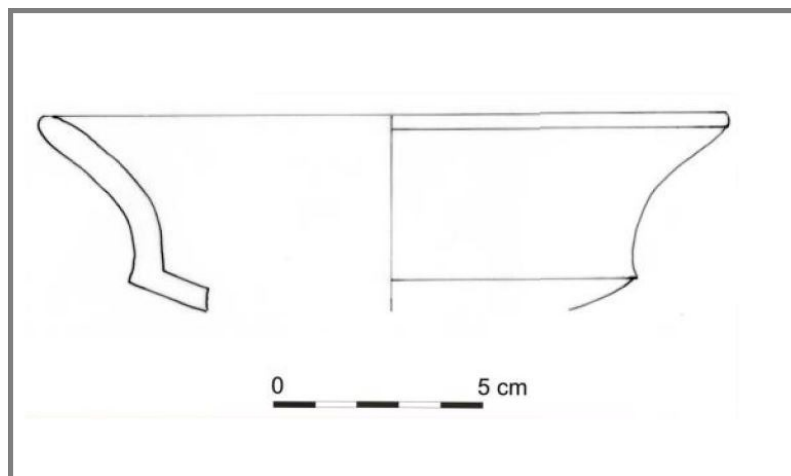


Fig. 3 - Copa carenada de Posada (de Sanciú 2010, fig. 10).

El único fragmento de copa con un perfil curvado está caracterizado por una franja de color naranja en la parte superior de la superficie externa (fig. 4). Se puede comparar con los ejemplares de *Sulky* y Monte Sirai, que datan de entre finales del siglo VIII a.C. y la primera mitad del siglo VII a.C.



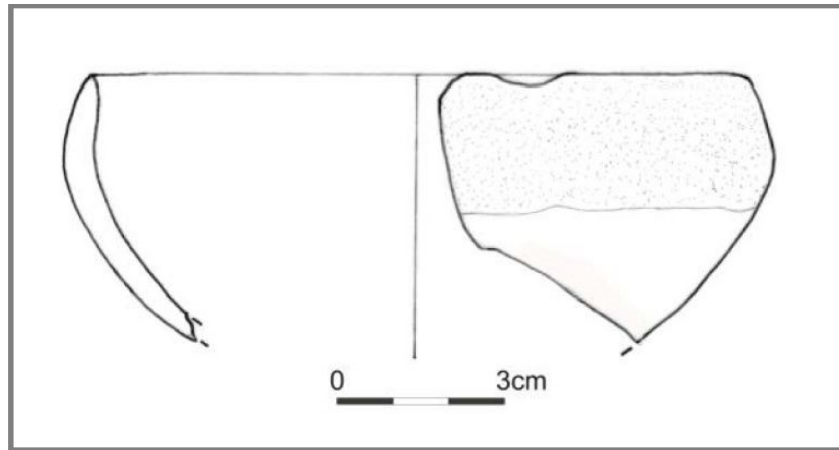


Fig. 4 - Copa carenada de Posada (de Sancier 2010, fig. 11).



■ Créditos

Coordinación Prof. Rossana Martorelli

Hojas informativas editado por el Dr. Maria Grazia Arru y Dr. Enrico Dirminti

■ Bibliografía

SANCIU 2010 = A. SANCIU, *Fenici lungo la costa orientale sarda. Nuove acquisizioni. Fasti On Line Documents & Research* 174, 2010.

SANCIU 2011a = A. SANCIU, *Nuove testimonianze di età punica da Posada e dalla Sardegna centro-orientale. Sardinia, Corsica et Baleares Antiquae*, IX, pp. 51-58.

SANCIU 2011b = A. SANCIU, *Posada. Centro storico. Recupero di materiali archeologici. Erenztzas. Rivista della Soprintendenza per i Beni Archeologici per le province di Sassari e Nuoro*, I, pp. 376-377.

SANCIU 2012 = A. SANCIU, *Nuove testimonianze d'età fenicia e punica dalla costa centro-orientale sarda. ArcheoArte. Rivista elettronica di Archeologia e Arte*, Supplemento 2012 al numero 1, pp. 167-182.



UNIONE EUROPEA



REPUBBLICA ITALIANA



REGIONE AUTÒNOMA DE SARDIGNA
REGIONE AUTONOMA DELLA SARDEGNA

La Sardegna cresce con l'Europa



UNIONE EUROPEA

Progetto cofinanziato dall'Unione Europea
Programma Operativo FESR 2007-2013

FESR - Fondo Europeo di Sviluppo Regionale - Asse I, Linea di Attività 1.2.3.a