



Castillo della Fava

Patrimonio culturale
SARDEGNA Virtual Archaeology



■ *Pilgrim flask* (Era Fenicia)

Este término indica la "petaca del peregrino", es decir, un recipiente de viaje de cerámica que podía contener agua o vino. Estaba caracterizada por un perfil lenticular, un cuello corto y pequeñas asas de anilla mediante las que colgaba la petaca.

Este objeto de cerámica, hallado en la actual localidad histórica de Posada, cuenta con una forma circular, con un lado plano y el otro redondo (fig. 1). En la cara plana luce grabados de naturaleza vegetal, probablemente marcados por la rejilla sobre la que se realizó o secó. El resto del cuerpo es liso.

La petaca cuenta con 4 piezas de agarre simétricas en los laterales, de las cuales solamente una se conserva íntegra, mientras que el resto de piezas se conservan parcialmente. El hallazgo de este objeto permite hipotetizar la frecuentación de la aldea nurágica de Posada por parte de personas de origen oriental en el período en el que se pasó de la Edad del Bronce a la Edad del Hierro. Hay otro flask pilgrim fragmentado hallado en un contexto similar, en la aldea de Sant'Imbenia. Está caracterizado por un tamaño ligeramente más grande respecto al ejemplar de Posada y cuenta con ambos lados con forma redondeada (fig. 2). También se han hallado objetos parecidos en Oliena (fig. 3), mientras que en Borore se ha encontrado un ejemplar de bronce en miniatura de la Era Nurágica (fig. 4).



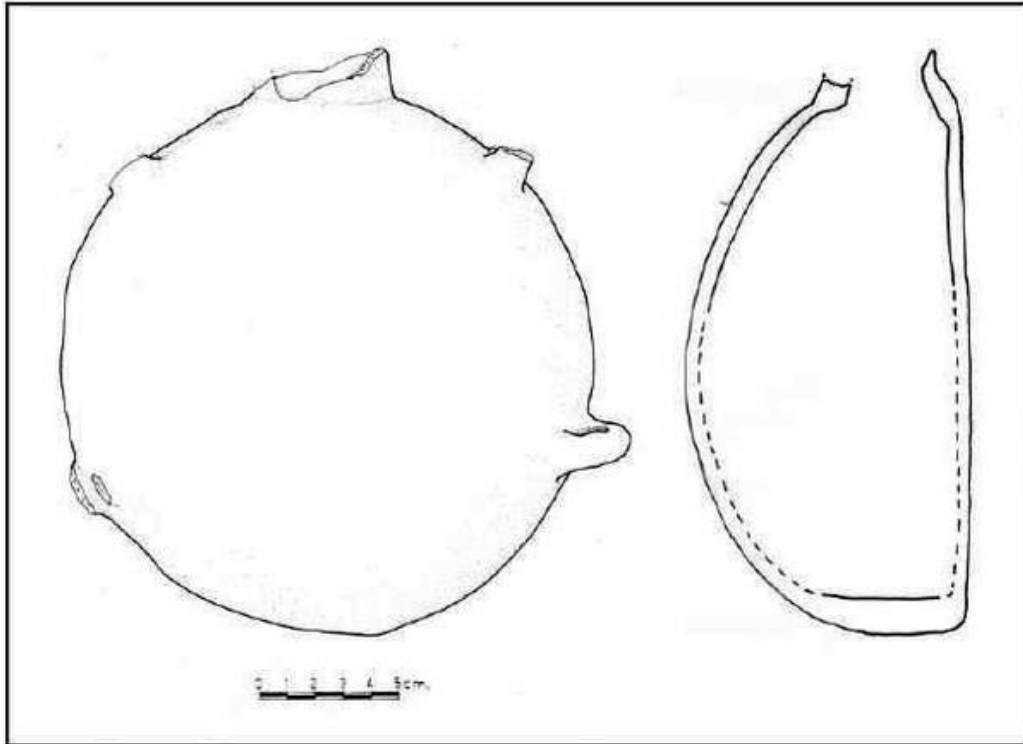


Fig. 1 - Pilgrim flask de la localidad histórica de Posada (de SANCIU 2010 fig. 3).

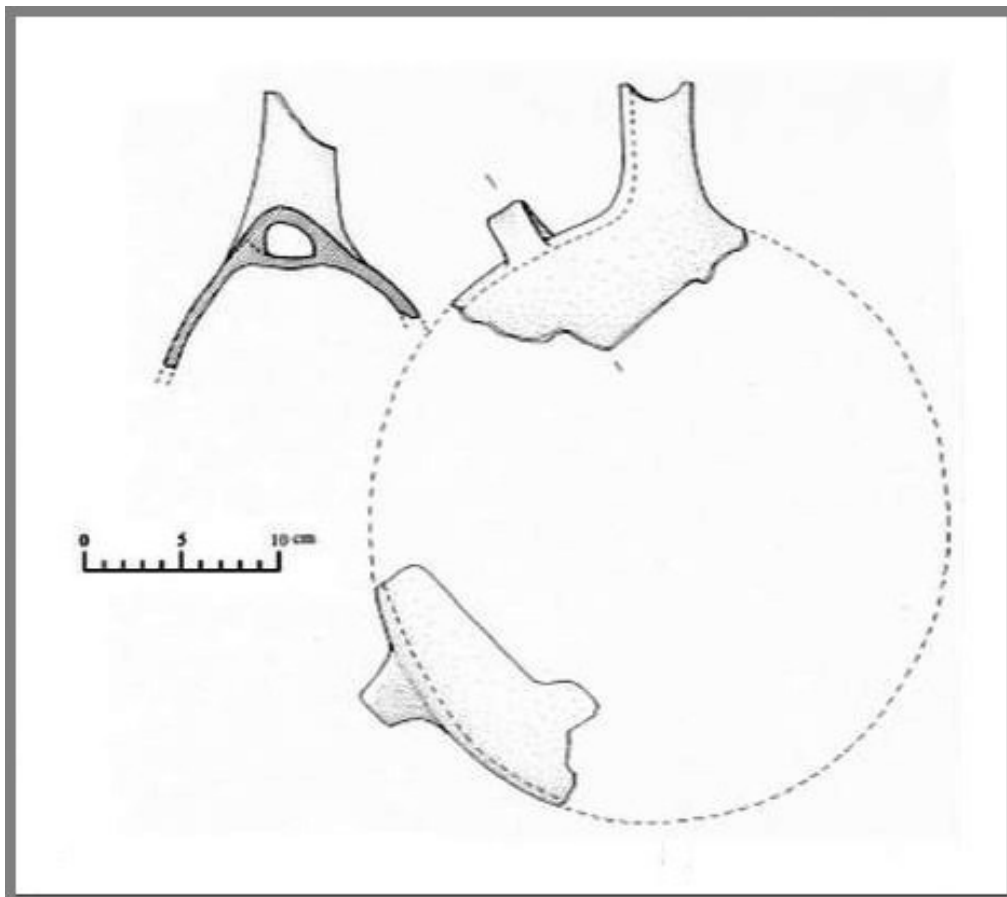


Fig. 2 - Pilgrim flask de Sant'Imbenia (de LO SCHIAVO 2000).



Fig. 3 - Pilgrim flask de Oliena, aldea de Ruinas (de FADDA 2006, pág. 76, fig. 85).

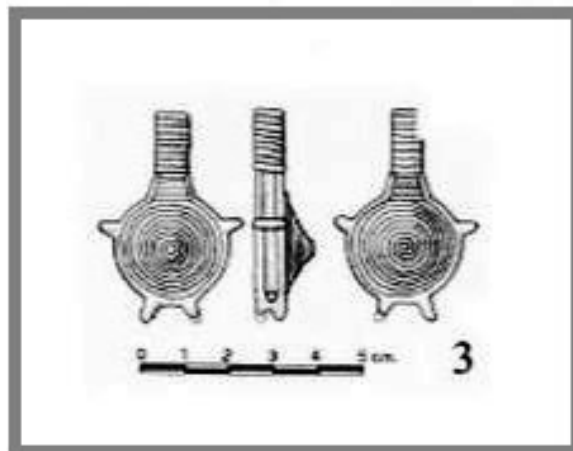


Fig. 4 - Pilgrim flask de bronce en miniatura de Borore (de Lo Schiavo 2000).

■ Créditos

Coordinación Prof. Rossana Martorelli

Hojas informativas editado por el Dr. Maria Grazia Arru y Dr. Enrico Dirminti

■ Bibliografía

FADDA 2006 = M.A. FADDA, *Il Museo Archeologico Nazionale di Nuoro. Sardegna archeologica. Guide e itinerari* 17, Sassari 2006.

FLORIS 2008 = G. FLORIS, *Il castello medioevale della Fava (Posada). Acta historica et archaeologica mediaevalia* 29, pp. 257-297.

LO SCHIAVO 2000 = F. LO SCHIAVO, *Forme di contenitori di bronzo e di ceramica: documenti ed ipotesi*, in P. BARTOLONI, L. CAMPANELLA, *La ceramica fenicia di Sardegna. Dati, problematiche, confronti*, Roma 2000, pp. 208-223.

SANCIU 2010 = A. SANCIU, *Fenici lungo la costa orientale sarda. Nuove acquisizioni. Fasti On Line Documents & Research* 174, 2010.

SANCIU 2012 = A. SANCIU, *Nuove testimonianze d'età fenicia e punica dalla costa centro-orientale sarda. ArcheoArte. Rivista elettronica di Archeologia e Arte*, Supplemento 2012 al numero 1, pp. 167-182.



UNIONE EUROPEA



REPUBBLICA ITALIANA



REGIONE AUTÒNOMA DE SARDIGNA
REGIONE AUTONOMA DELLA SARDEGNA

La Sardegna cresce con l'Europa



UNIONE EUROPEA

Progetto cofinanziato dall'Unione Europea
Programma Operativo FESR 2007-2013

FESR - Fondo Europeo di Sviluppo Regionale - Asse I, Linea di Attività 1.2.3.a