



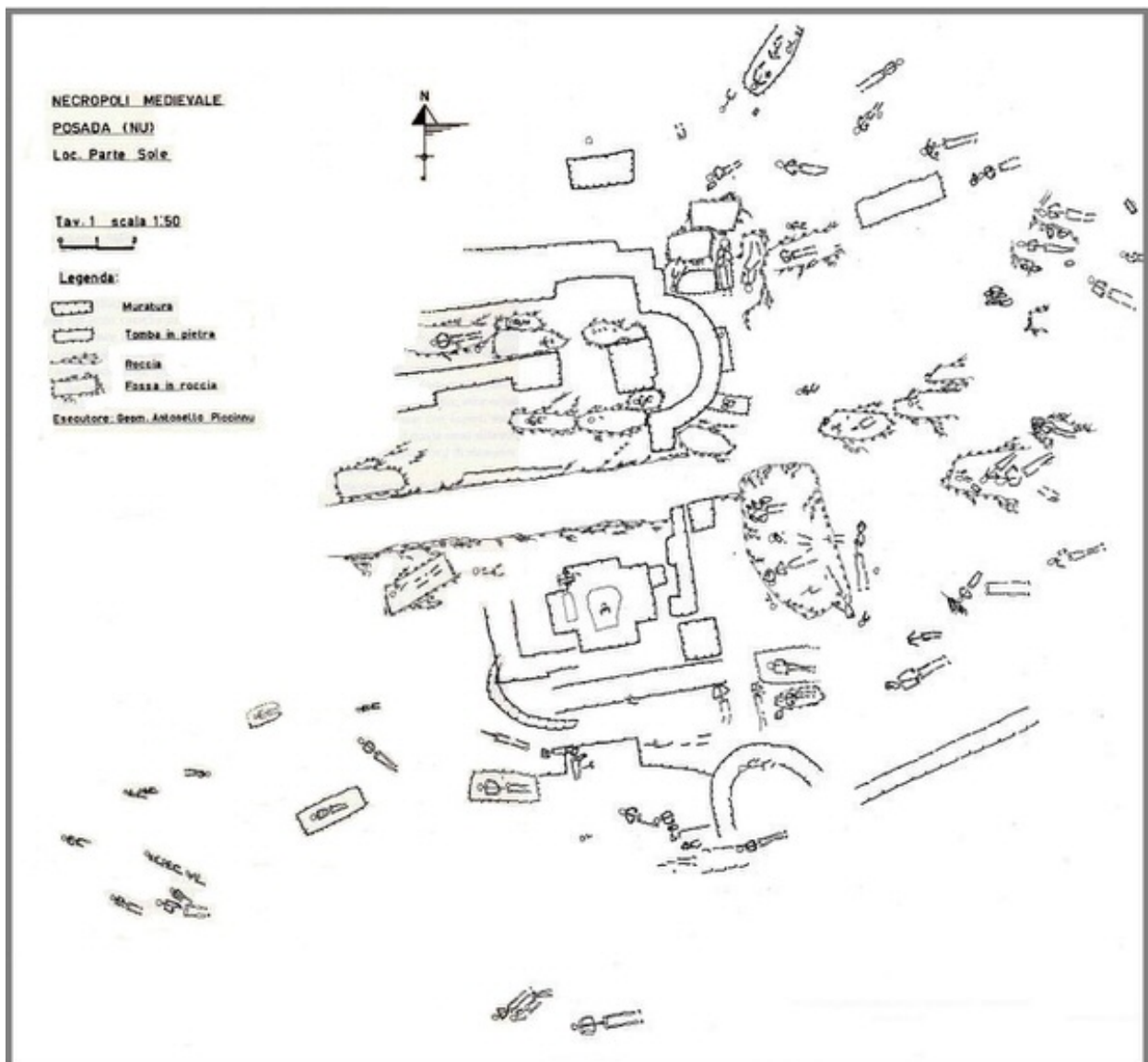
# Castillo della Fava

Patrimonio culturale  
**SARDEGNA** Virtual Archaeology



## ■ Pendiente redondo con elementos en relieve

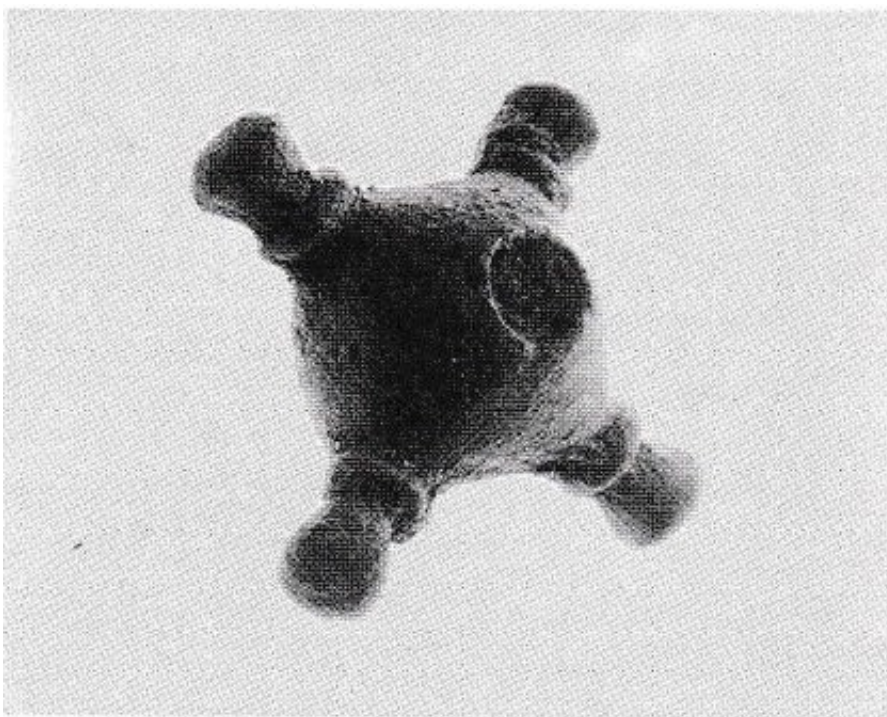
En 1984 hallaron una necrópolis medieval a pocos cientos de metros del Castillo della Fava, en la localidad de Part'e Sole. Dichas excavaciones desvelaron 17 sepulturas (muchas de las cuales de niños), en parte de fosa y en parte excavadas en la piedra, datadas del siglo XIV-XV según los elementos de los ajuares (fig. 1).



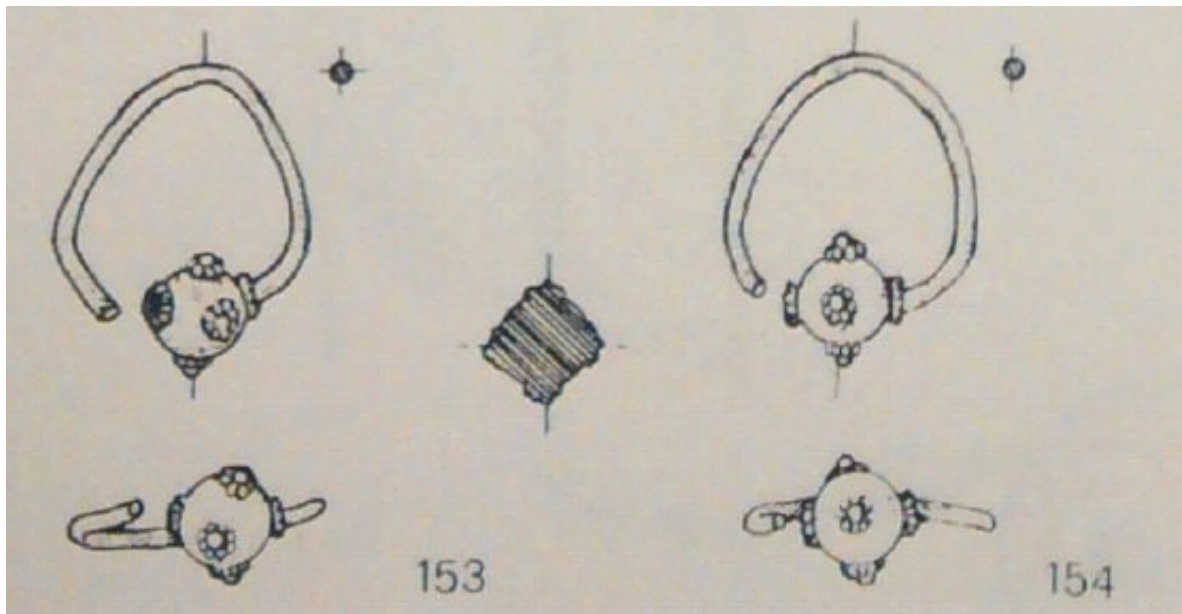
**Fig. 1** - Necrópolis de Part'e Sole (Posada, NU), plano general del yacimiento (de D'ORIANO et alii 1989, fig. 41).

Desde la antigüedad, solían colocar a los difuntos dentro de tumbas junto con un ajuar fúnebre, formado por objetos de su día a día (jarras de terracota y de vidrio, armas, joyas, monedas, etc.), que variaban según la época y la clase social del difunto. En el interior de las sepulturas de la Edad Media se han encontrado numerosos elementos de la vestimenta de los difuntos (cinturones, hebillas, etc.), joyas y objetos devocionales (medallas, rosarios, etc.).

El pendiente redondo con elementos salientes hallado en Part'e Sole pertenece a la clase de objetos usados como adornos y demuestra una fase de uso de la necrópolis por la época altomedieval. Se trata de un elemento globular (fig. 4) con cuatro extremos diametralmente opuestos. Los orificios de su forma globular, en un principio debieron servir para introducir un anillo elíptico, que se ha perdido. Esta pequeña joya se puede comparar con otro contexto de Cerdeña, el de Cornus, en cuya necrópolis se han hallado pendientes parecidos al hallado en Part'e Sole (fig. 3).



**Fig. 2** - Pendiente de forma globular con elementos salientes, de Posada (a la izquierda) (de D'ORIANO et alii 1989, fig. 46).



**Fig. 3** - Pendientes de la necrópolis de Cornus (de MARTORELLI, AMANTE SIMONI 1986, lám. CV).



**Fig. 4** - Pendientes globulares con elementos salientes, de Bortigali, necrópolis de Berre, siglo VII d.C. (de GIOIELLI 2004, pág. 32, fig. 44).

## ■ Créditos

Coordinación Prof. Rossana Martorelli

Hojas informativas editado por el Dr. Maria Grazia Arru y Dr. Enrico Dirminti

## ■ Bibliografía

D'ORIANO 1984 = R. D'ORIANO, *Posada (Nuoro): necropoli medievale nel centro dell'abitato. Nuovo Bullettino Archeologico Sardo* 1, pp. 382-383.

D'ORIANO *et alii* 1989 = R. D'ORIANO *et alii*, *Posada. Località Parte Sole, necropoli medievale, in Il Suburbio delle città in Sardegna: persistenze e trasformazioni. Atti del III convegno di studio sull'archeologia tardoromana e altomedievale in Sardegna (Cuglieri, 28-29 Giugno 1986). Mediterraneo tardoantico e medioevale. Scavi e ricerche* 7, Taranto 1989, pp. 51-58.

GIOIELLI 2004 = *Gioielli Storia, linguaggio, religiosità dell'ornamento in Sardegna*, Nuoro 2004.

MARTORELLI, AMANTE SIMONI 1986 = R. MARTORELLI, C. AMANTE SIMONI, *I corredi funerari e la suppellettile metallica, in L'archeologia romana e altomedievale nell'Oristanese. Atti del Convegno di Cuglieri (22-23 giugno 1984). Mediterraneo tardoantico e medioevale. Scavi e ricerche* 3, Taranto 1986, pp. 161-189.



UNIONE EUROPEA



REPUBBLICA ITALIANA



**REGIONE AUTÒNOMA DE SARDIGNA**  
**REGIONE AUTONOMA DELLA SARDEGNA**

## La Sardegna cresce con l'Europa



UNIONE EUROPEA

Progetto cofinanziato dall'Unione Europea  
Programma Operativo FESR 2007-2013

FESR - Fondo Europeo di Sviluppo Regionale - Asse I, Linea di Attività 1.2.3.a